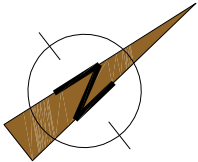


Die dargestellte Möblierung sowie Einbauten gehören nicht zu den vertraglichen Leistungen, außer im genannten Umfang der Baubeschreibung. (z.B.: sanitäre Gegenstände) Geringfügige Änderungen aus bautechnischer und haustechnischer Sicht sind möglich. Die m2 Angaben beziehen sich auf das Rohbaumaß (ohne Putz). Die Fliesen und Parkettbodenteilung ist nur eine schematische Darstellung.



Planstand: 18. August 2025

Wohn(t)raum Seekirchen

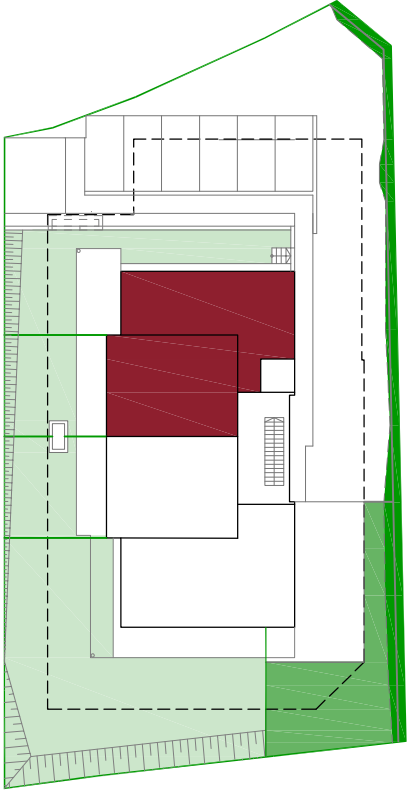
Südtiroler Straße, 5201 Seekirchen

TOP 3+4, 4ZI.- WOHNUNG

ERDGESCHOSS

Vorraum	5,54 m²
WC	1,87 m²
Wohnen / Essen / Kochen	38,72 m²
AR (Abstellraum)	3,14 m²
Flur	4,41 m²
Schlafen	14,70 m²
Zimmer 1	10,19 m²
Zimmer 2	9,90 m²
Bad	9,61 m²
<hr/>	
Wohnfläche Top 3+4	98,08 m²
<hr/>	
Terrasse	30,84 m²
Garten	ca. 90 m²

LAGEPLAN M 1:500



Wohn(t)raum Seekirchen GmbH
Carl-Zuckmayer-Straße 33, 5020 Salzburg

T: 0676/ 720 5000 E: verkauf@stadtbaumeister.eu