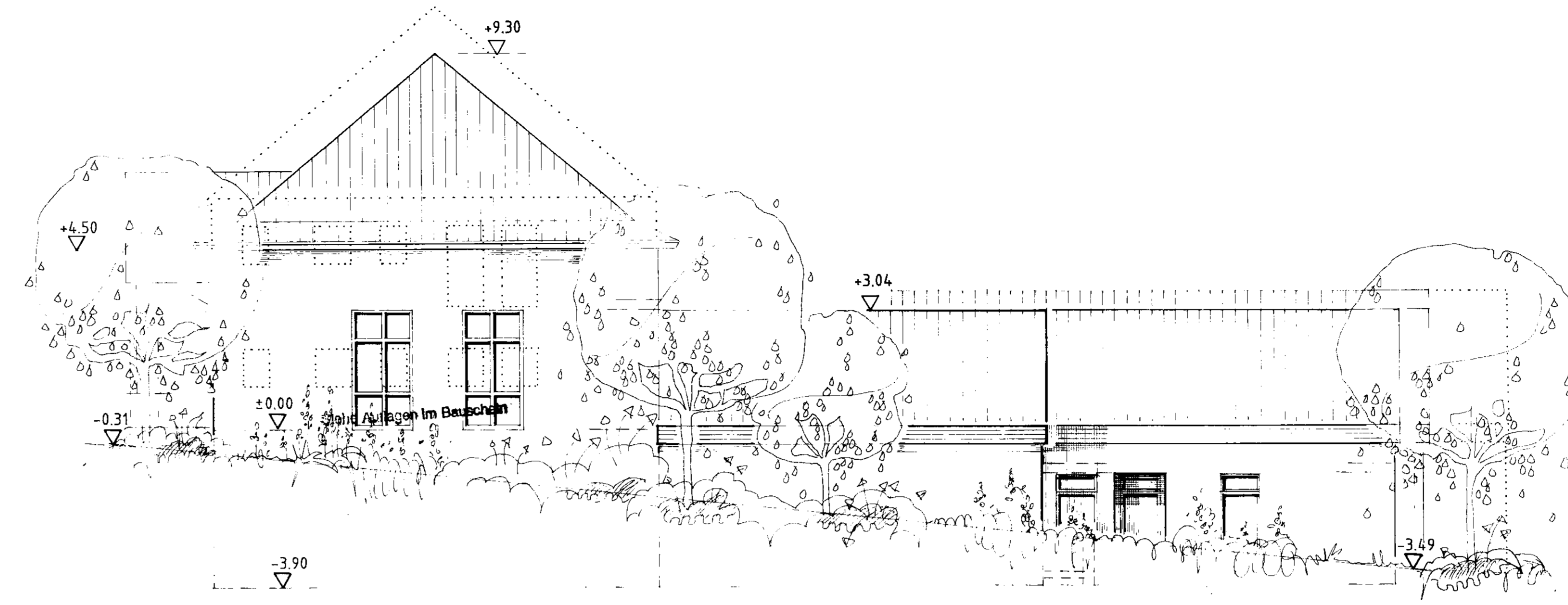
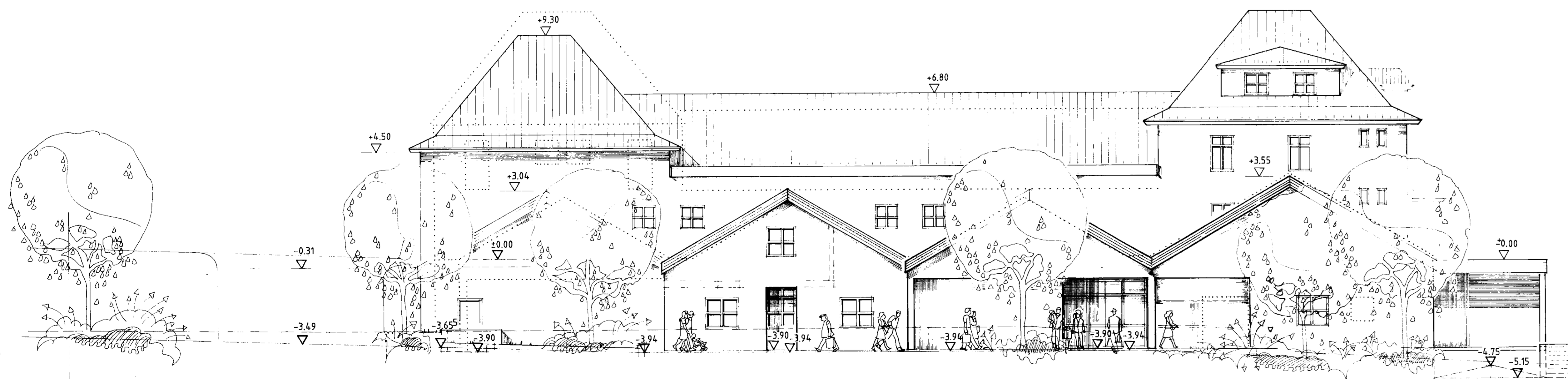


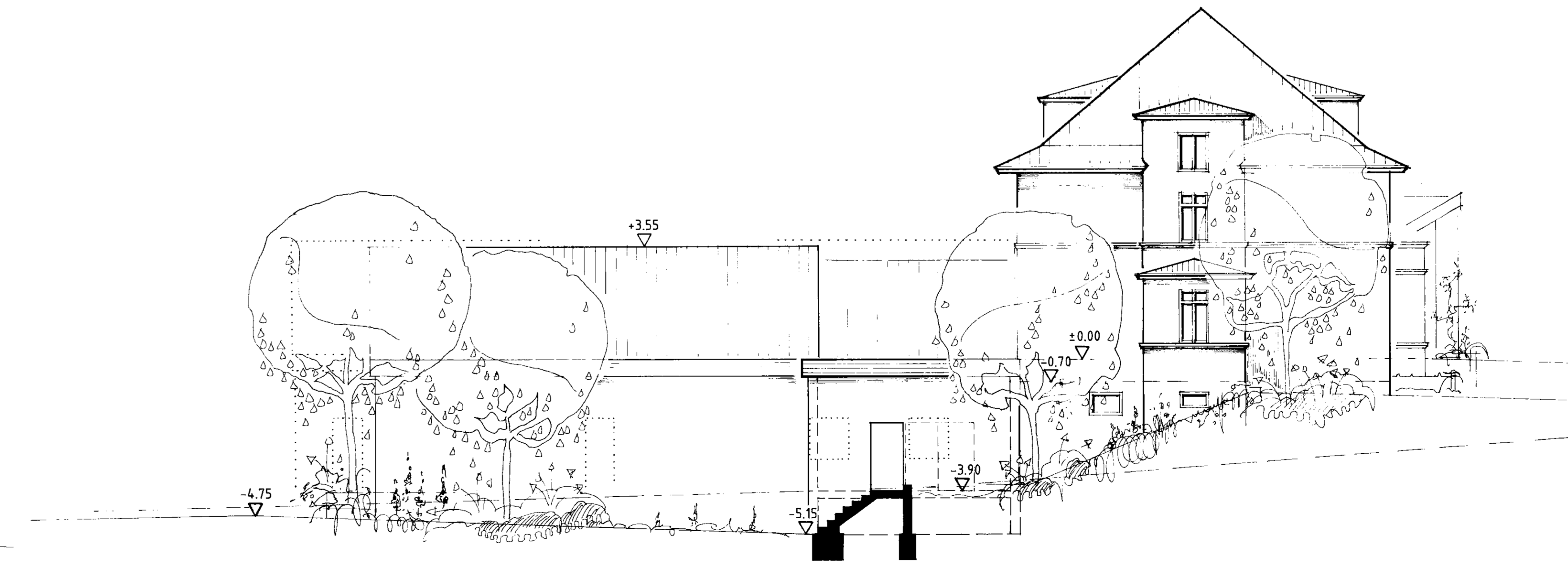
OSTANSICHT



NORDANSICHT

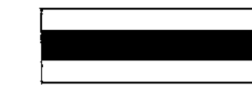
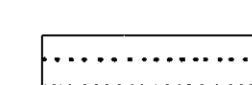


WESTANSICHT



SÜDANSICHT

LEGENDE

-  MIT BAUSCHEIN NR. 1191/95 GENEHMIGTE BEBAUUNG
-  NEUE GEPLANTE BEBAUUNG

BAUANTRAG


II. NACHTRAG ZUM BAUSCHEIN NR.
LV - WB / Hau - 1191 / 95

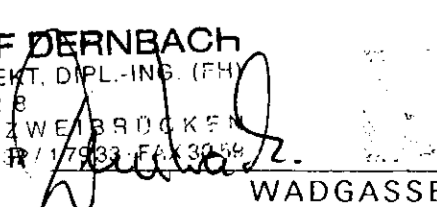
ZUM NEUBAU EINES
EINKAUFSZENTRUMS

BAUHERR **BADENIABAU AG**
SEITERICHSTRASSE 5
76131 KARLSRUHE

BAUSTELLE **ALLERBURGSTRASSE**
6 6 6 4 0 **N A M B O R N**

ANSICHTEN M. 1:100

BAUHERR  **BADENIABAU AG**
Gesamltiergenossenschaft für Kommunale
Gewerbe- und Industriebauten

JOSEF DERNBACH
ARCHITECT DPL-ING (FH)
4 FLUR 8
76131 WADGASSEN
ENTWURFSVERFÄSSER  WADGASSEN IM AUGUST 1996