

KENNZEICHEN:

10.23075.6.65

EXPOSÉ

WOHNUNGSVERMIETUNG



3-RAUM-WOHNUNG IN KAPELLENBERG

STRASSE:	Parkstr. 17f	WOHNFLÄCHE:	ca. 58 m ²	GESAMTMIETE:	504,00 €
LAGE:	1. OG links	WOHNRÄUME:	3	NETTOKALTMIETE:	364,00 €
STADTTEIL:	Kapellenberg	VERFÜGBARKEIT:	01.12.2024	NEBENKOSTEN:	140,00 €

AUSSTATTUNG

- Balkon, Loggia
- Bad mit Wanne und Fenster
- PVC
- Keller
- Etagenwohnung
- Glasfaseranschluss
- Kabelanschluss
- Waschmaschinenanschluss
- Herdanschluss: Elektro
- Warmwasseraufbereitung: Heizungsanlage

WOHNLAGE

Der Stadtteil befindet sich am Rande des beliebten Stadtparks und bietet Raum für unzählige Freizeitaktivitäten. Zu Fuß oder mit der Straßenbahn erreicht man das Stadtzentrum in wenigen Minuten. Einkaufsmöglichkeiten bieten sich in unmittelbarer Nähe oder in der City.

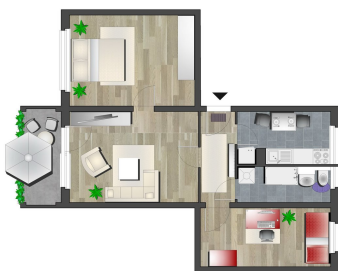
FLÄCHEN*

Küche:	ca. 7 m ²
Bad:	ca. 4 m ²
Flur:	ca. 5 m ²
Raum 1:	ca. 15 m ²
Raum 2:	ca. 15 m ²
Raum 3:	ca. 10 m ²
Heizfläche:	ca. 58 m ²

* wesentliche Flächenangaben

ANGABEN ZUM ENERGIEAUSWEIS

Art des Ausweises:	Verbrauchsausweis
Kennwert:	85,00 kWh/(m ² *a)
Energieträger:	Fernwärme
Baujahr lt. EnA:	1973
Effizienzklasse:	C



Rückansicht



Küche Vergleichswohnung



Kinderzimmer Vergleichswohnung



Bad Vergleichswohnung

IHR ANSPRECHPARTNER

wohnen in chemnitz gmbh

WOHNCENTER STEINHAUS

Clausstr. 10/12 | 09126 Chemnitz
Mo – Fr: 10 – 18 Uhr

WOHNSHOP INNENSTADT

Webergasse 1 | 09111 Chemnitz
Di & Do: 10 – 12 Uhr & 14 – 18 Uhr

WWW.GGG.DE
wohnung@ggg.de
0371 533-1111