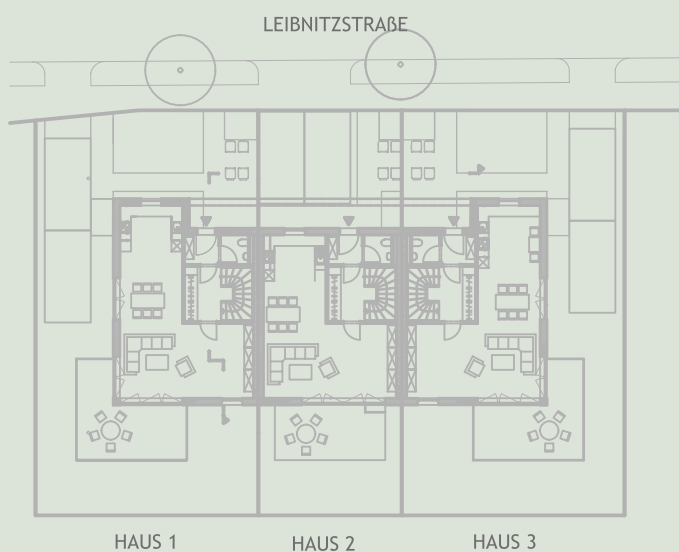




DREISPÄNNER LEIBNIZSTRASSE JENA ZWÄTZEN

Es entstehen in der Leibnizstraße drei exklusive Häuser von ca. 172 m² bis ca. 179 m² Wohn- / Nutzfläche.

Ausführung siehe Baubeschreibung mit folgender Abweichung: Zwei Aussenstellplätze werden gepflastert .



Wir beraten Sie gerne!

DRÖSEL

Wir bauen Ihr Zuhause

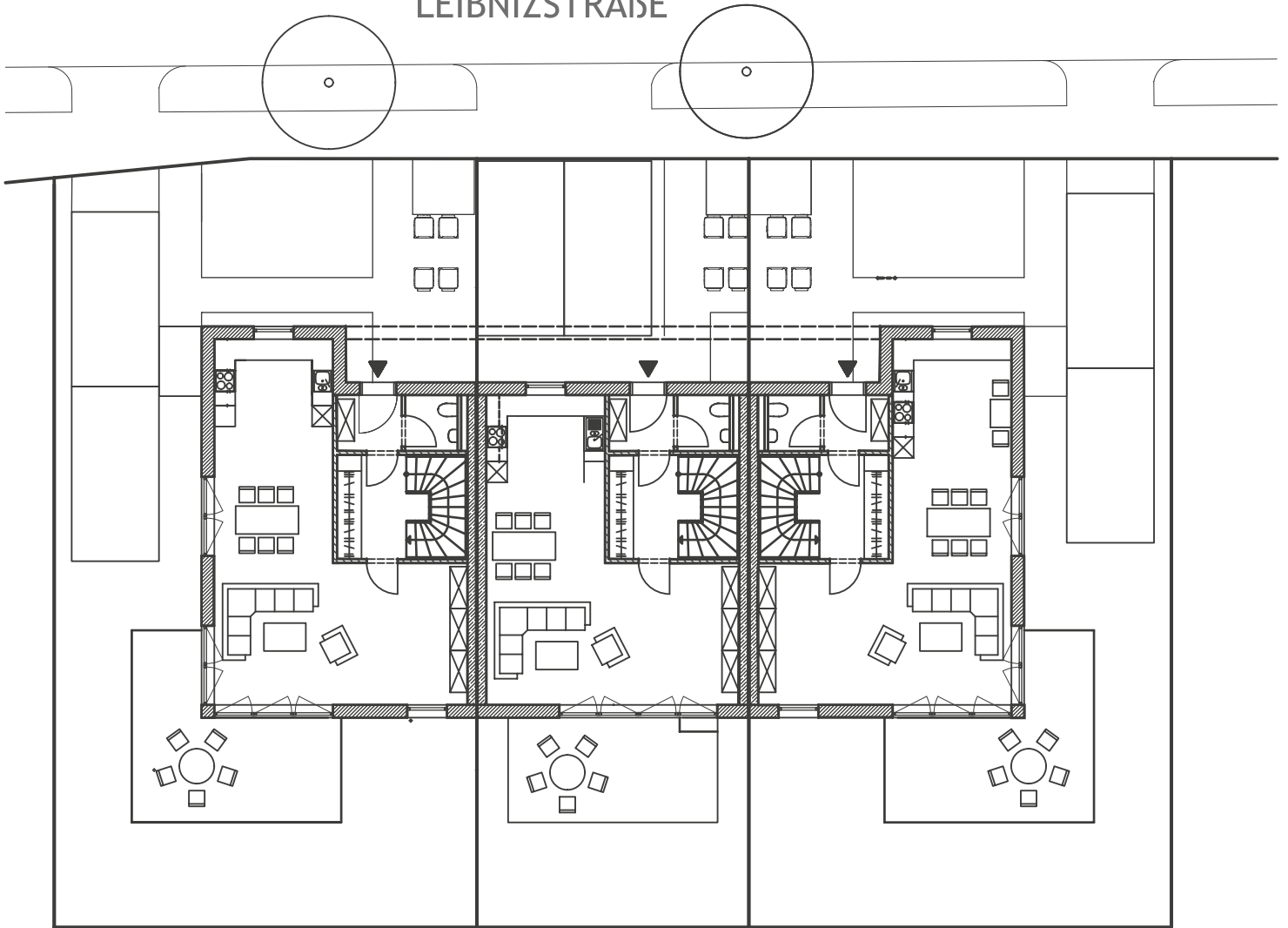
Bauherr:
Drösel Wohn- und Gewerbebau GmbH
Oberaustraße 34
83026 Rosenheim

Tel.: 0173-3649517
j.droesel@droesel-gruppe.de





LEIBNIZSTRASSE



HAUS 1

HAUS 2

HAUS 3

WOHNHAUS 1



Unverbindliche Illustration

Wir bauen für Sie:

GRUNDSTÜCKSFLÄCHE 263 m²

ERDGESCHOSS	Eingang	2,38 m ²	67,91 m ²
	Technik	2,34 m ²	
	WC	1,30 m ²	
	Flur	6,32 m ²	
	Kochen	7,92 m ²	
	Essen / Wohnen	41,90 m ²	
	Terrasse	5,75 m ² (25 %)	
OBERGESCHOSS	Flur	6,32 m ²	66,84 m ²
	Bad	10,45 m ²	
	Kind 1	16,32 m ²	
	Eltern	18,94 m ²	
	Kind 2	14,81 m ²	
DACHGESCHOSS	Flur	4,84 m ²	43,97 m ²
	Bad	6,51 m ²	
	Schlafen	11,92 m ²	
	Schlafen	11,92 m ²	
	Abstell	8,78 m ²	
WOHNFLÄCHE EG+OG+DG		178,72 m ²	

DG



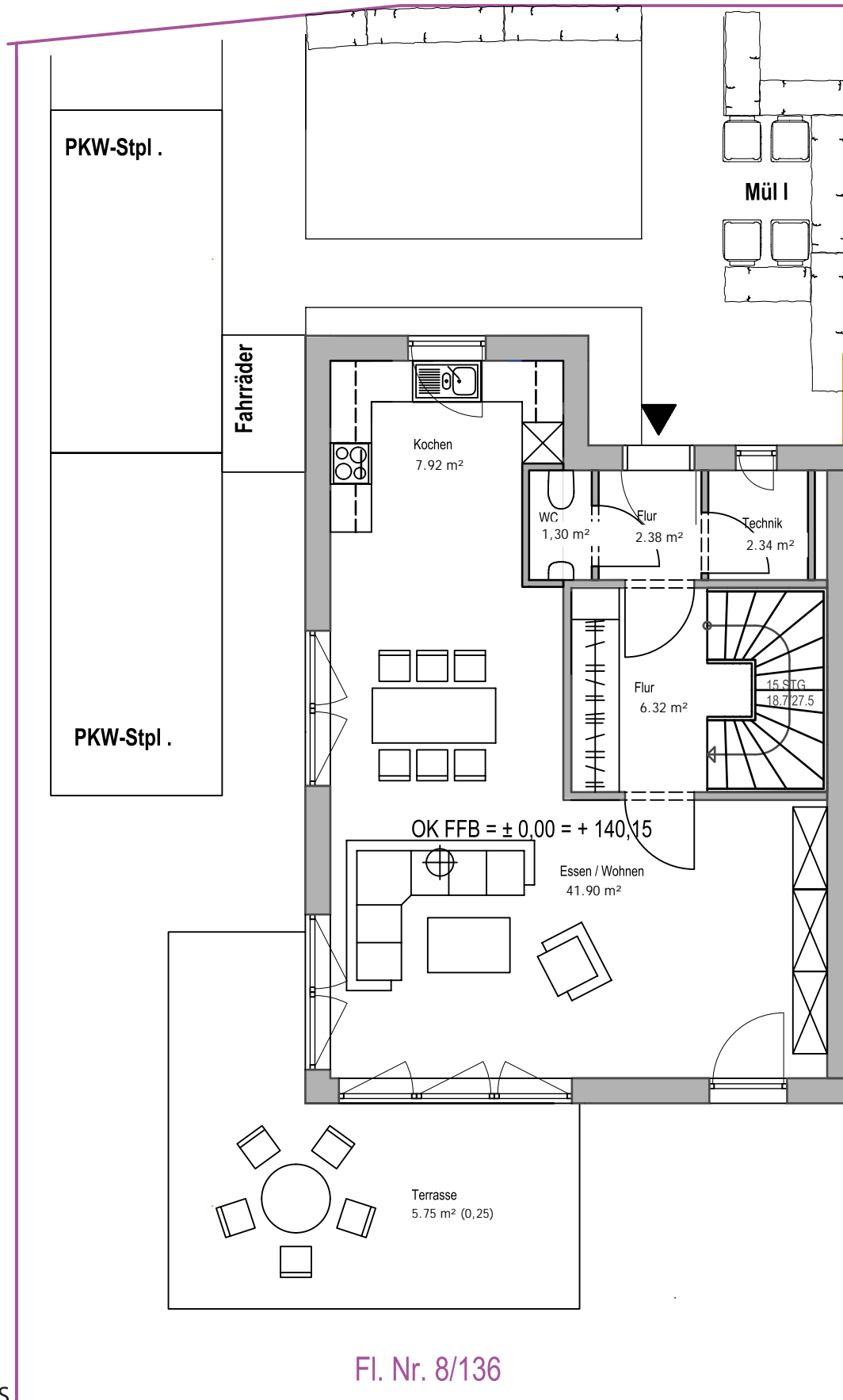
OG



EG



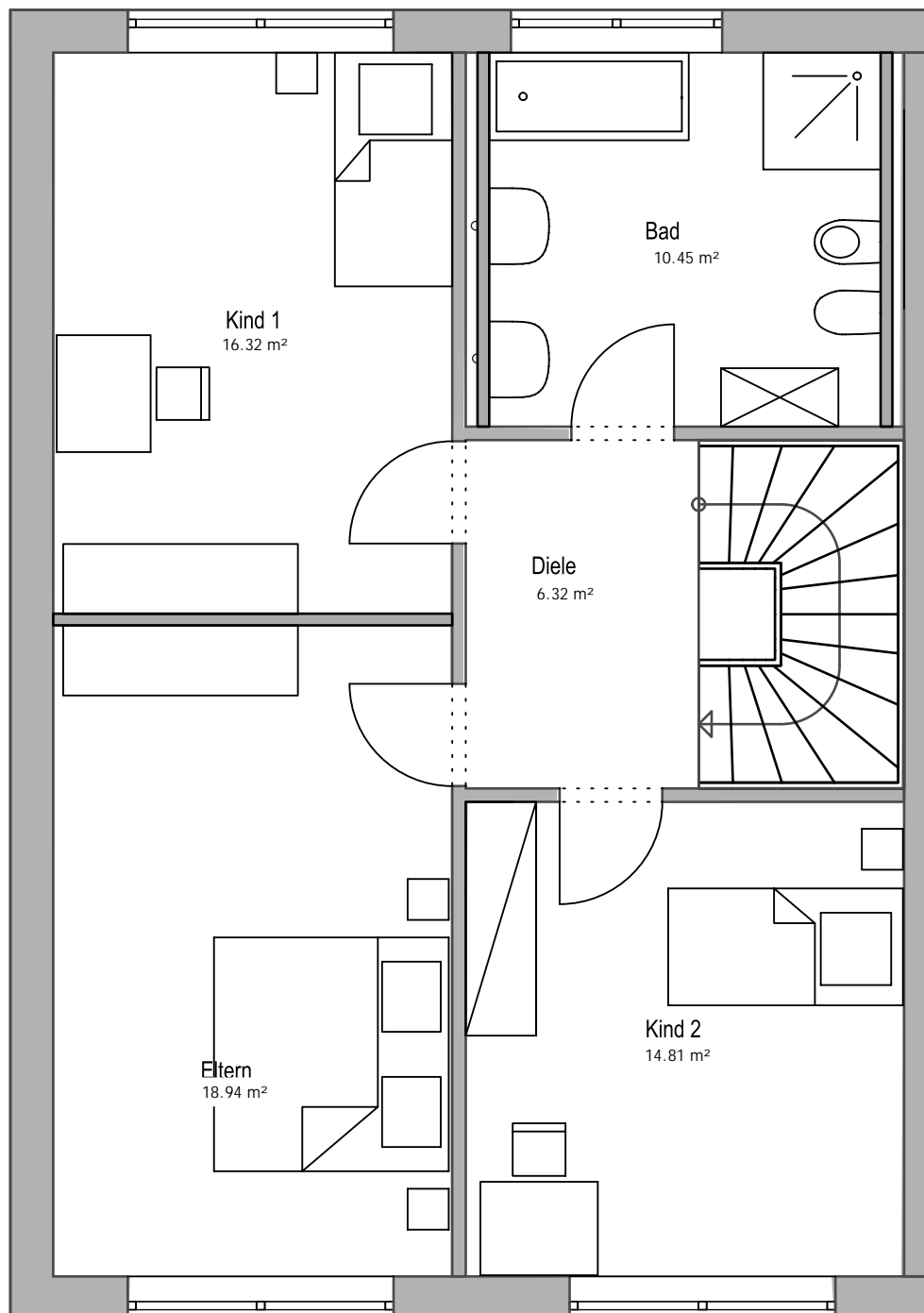
Leibnizstraße



Fl. Nr. 8/136

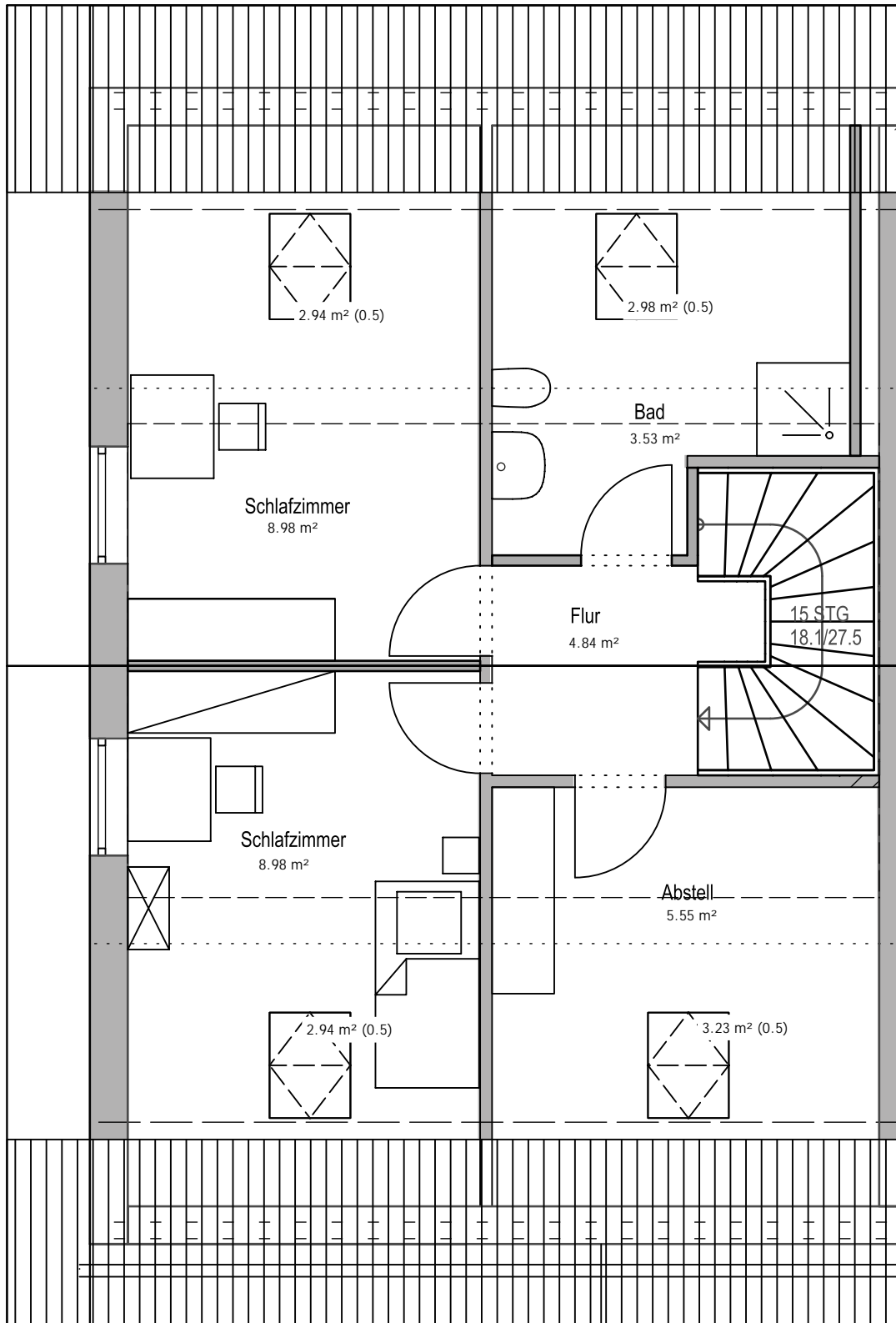
ERDGESCHOSS

Terrassen, Balkone/Dachterrassen werden mit 50% ihrer Grundfläche zur Wohnfläche gerechnet.
Zur Maßentnahme nicht geeignet. Dargestellte Einrichtungsgegenstände sind als Möblierungsvorschläge
gedacht und gehören - mit Ausnahme der Sanitärgegenstände - nicht zum Vertragsumfang
und Wohnungsinhalt.



OBERGESCHOSS

Terrassen, Balkone/Dachterrassen werden mit 50% ihrer Grundfläche zur Wohnfläche gerechnet.
Zur Maßentnahme nicht geeignet. Dargestellte Einrichtungsgegenstände sind als Möblierungsvorschläge
gedacht und gehören - mit Ausnahme der Sanitärgegenstände - nicht zum Vertragsumfang
und Wohnungsinhalt.



DACHGESCHOSS - Vorschlag

Terrassen, Balkone/Dachterrassen werden mit 50% ihrer Grundfläche zur Wohnfläche gerechnet.
Zur Maßentnahme nicht geeignet. Dargestellte Einrichtungsgegenstände sind als Möblierungsvorschläge gedacht und gehören - mit Ausnahme der Sanitärgegenstände - nicht zum Vertragsumfang und Wohnungsinhalt.

WOHNHAUS 2



Unverbindliche Illustration

Wir bauen für Sie:

GRUNDSTÜCKSFLÄCHE 171,14 m²

ERDGESCHOSS	Eingang	2,38 m ²	61,26 m ²
	Technik	2,34 m ²	
	WC	1,30 m ²	
	Flur	6,32 m ²	
	Kochen	6,80 m ²	
	Essen / Wohnen	37,62 m ²	
	Terrasse	4,50 m ² (25 %)	

OBERGESCHOSS	Flur	6,32 m ²	66,84 m ²
	Bad	6,51 m ²	
	Kind 1	16,37 m ²	
	Eltern	18,89 m ²	
	Kind 2	14,81 m ²	

DACHGESCHOSS	Flur	4,84 m ²	43,97 m ²
	Bad	10,45 m ²	
	Schlafen	11,92 m ²	
	Schlafen	11,92 m ²	
	Abstell	8,78 m ²	

WOHNFLÄCHE EG+OG+DG 172,07 m²

DG

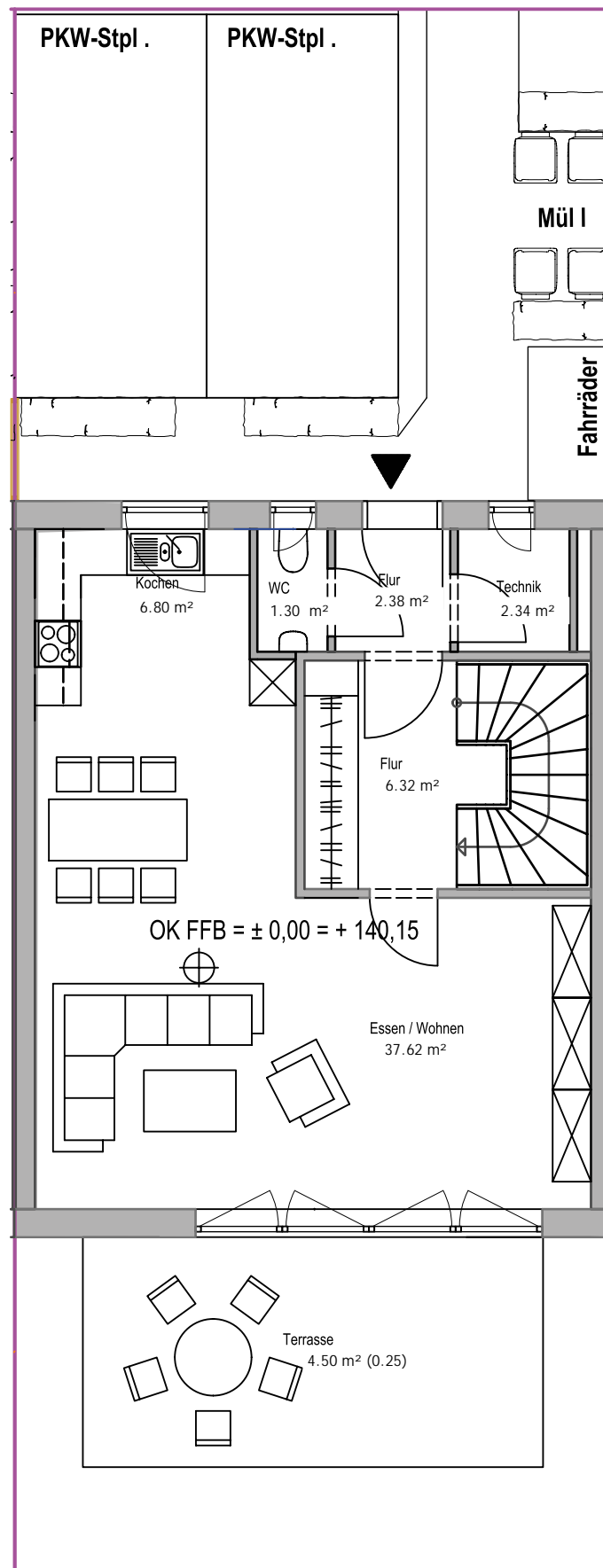


OG



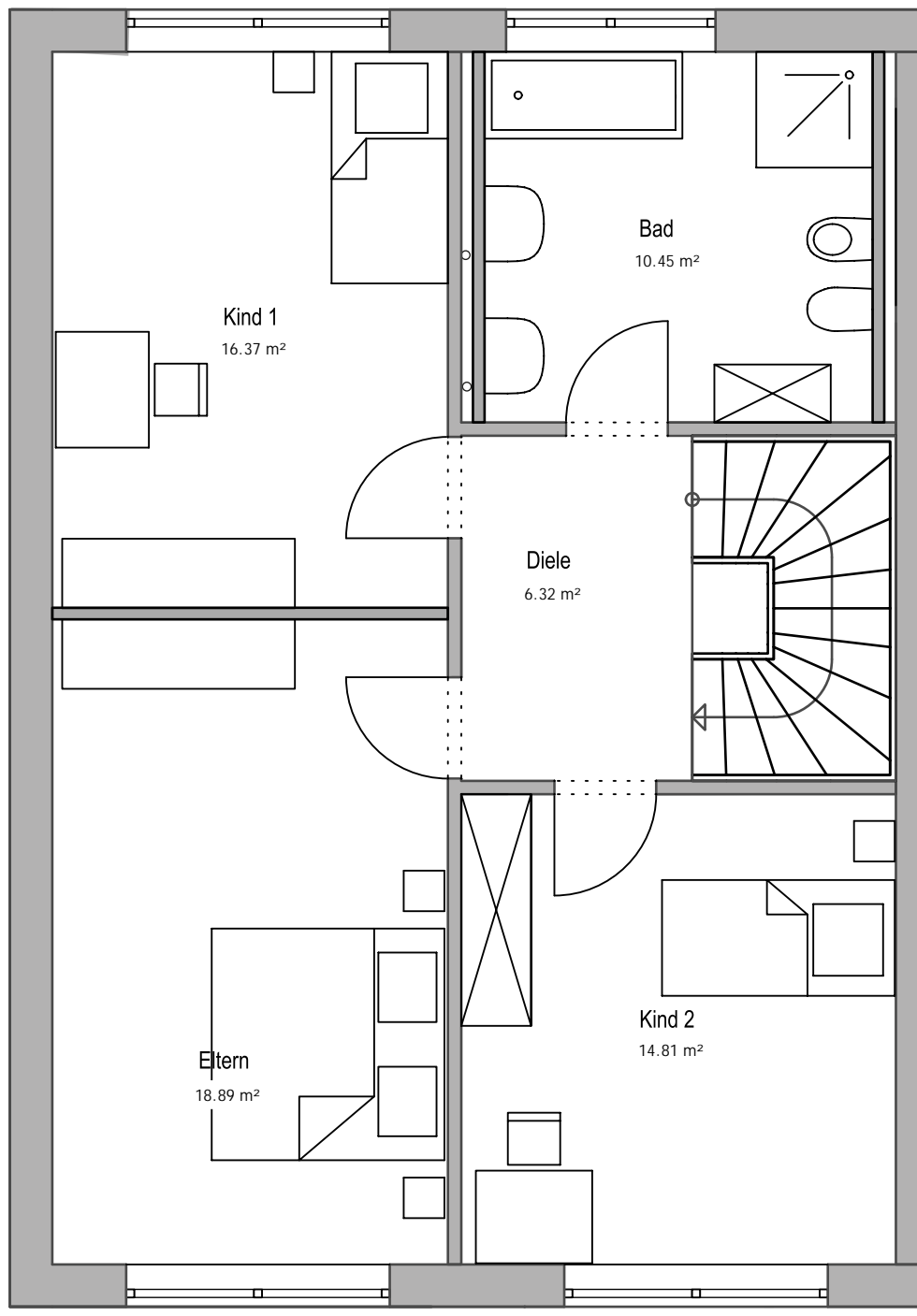
EG





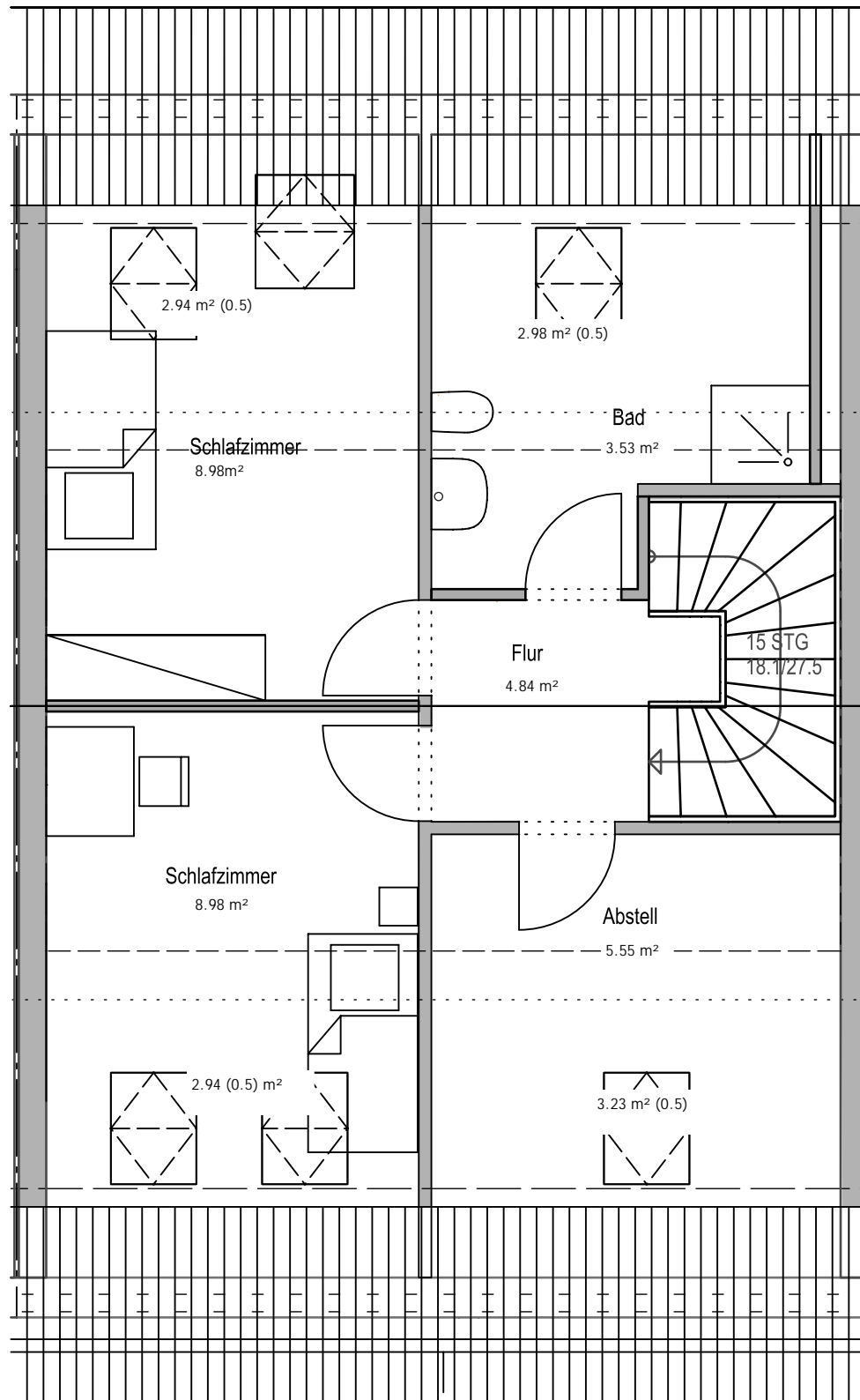
ERDGESCHOSS

Terrassen, Balkone/Dachterrassen werden mit 50% ihrer Grundfläche zur Wohnfläche gerechnet.
Zur Maßentnahme nicht geeignet. Dargestellte Einrichtungsgegenstände sind als Möblierungsvorschläge
gedacht und gehören - mit Ausnahme der Sanitärgegenstände - nicht zum Vertragsumfang
und Wohnungsinhalt.



OBERGESCHOSS

Terrassen, Balkone/Dachterrassen werden mit 50% ihrer Grundfläche zur Wohnfläche gerechnet.
Zur Maßentnahme nicht geeignet. Dargestellte Einrichtungsgegenstände sind als Möblierungsvorschläge
gedacht und gehören - mit Ausnahme der Sanitärgegenstände - nicht zum Vertragsumfang
und Wohnungsinhalt.



DACHGESCHOSS- Vorschlag

Terrassen, Balkone/Dachterrassen werden mit 50% ihrer Grundfläche zur Wohnfläche gerechnet.
Zur Maßentnahme nicht geeignet. Dargestellte Einrichtungsgegenstände sind als Möblierungsvorschläge
gedacht und gehören - mit Ausnahme der Sanitärgegenstände - nicht zum Vertragsumfang
und Wohnungsinhalt.

WOHNHAUS 3



Unverbindliche Illustration

Wir bauen für Sie:

GRUNDSTÜCKSFLÄCHE 266,35 m²

ERDGESCHOSS	Eingang	2,36 m ²	67,89 m ²
	Technik	2,35 m ²	
	WC	1,30 m ²	
	Flur	6,32 m ²	
	Kochen	7,90 m ²	
	Essen / Wohnen	41,91 m ²	
	Terrasse	5,75 m ² (25 %)	
OBERGESCHOSS	Flur	6,32 m ²	66,84 m ²
	Bad	10,45 m ²	
	Kind 1	16,32 m ²	
	Eltern	18,94 m ²	
	Kind 2	14,81 m ²	
DACHGESCHOSS	Flur	4,84 m ²	43,97 m ²
	Bad	6,51 m ²	
	Schlafen	11,92 m ²	
	Schlafen	11,92 m ²	
	Abstell	8,78 m ²	
WOHNFLÄCHE EG+OG+DG		178,70 m ²	

DG

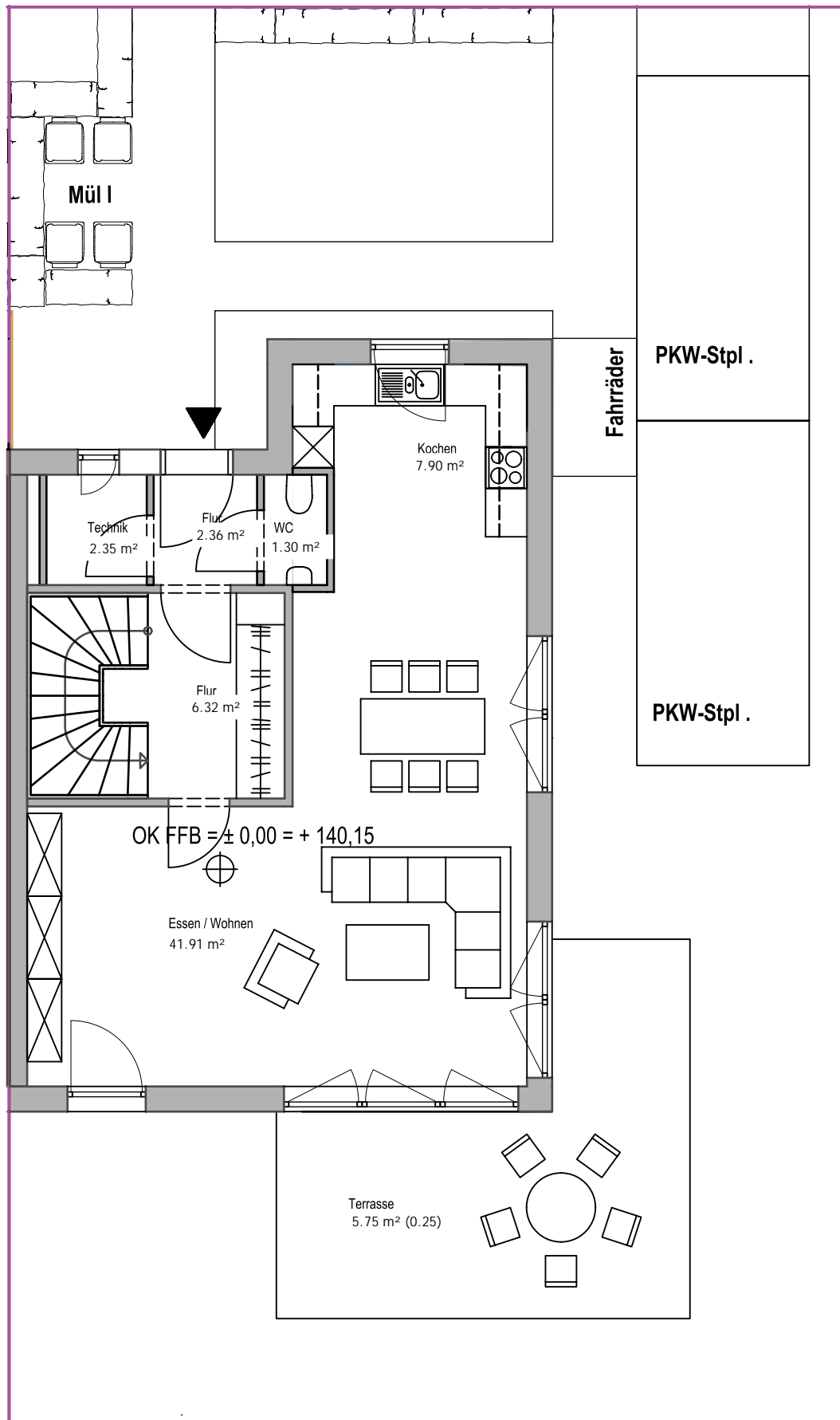


OG



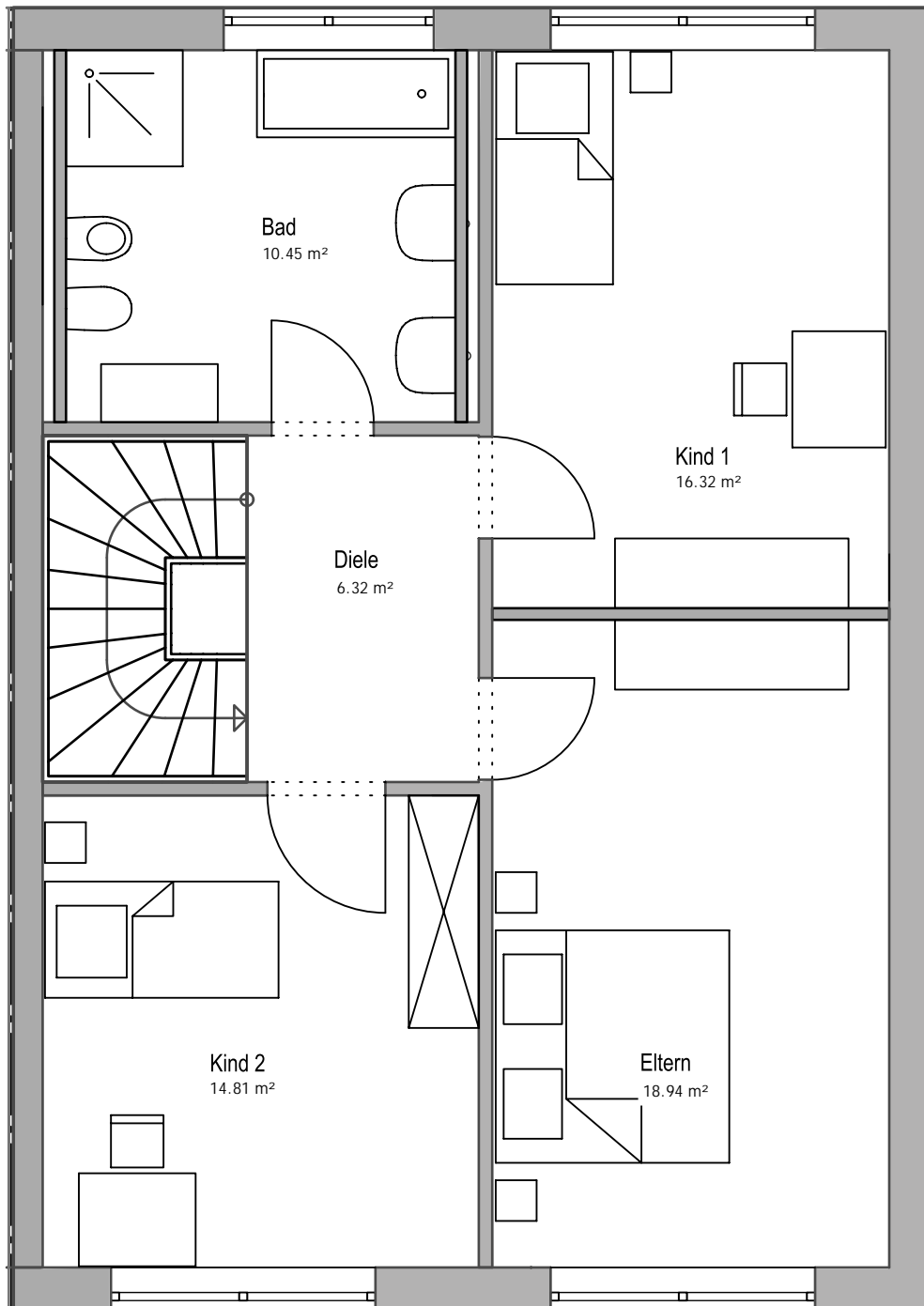
EG





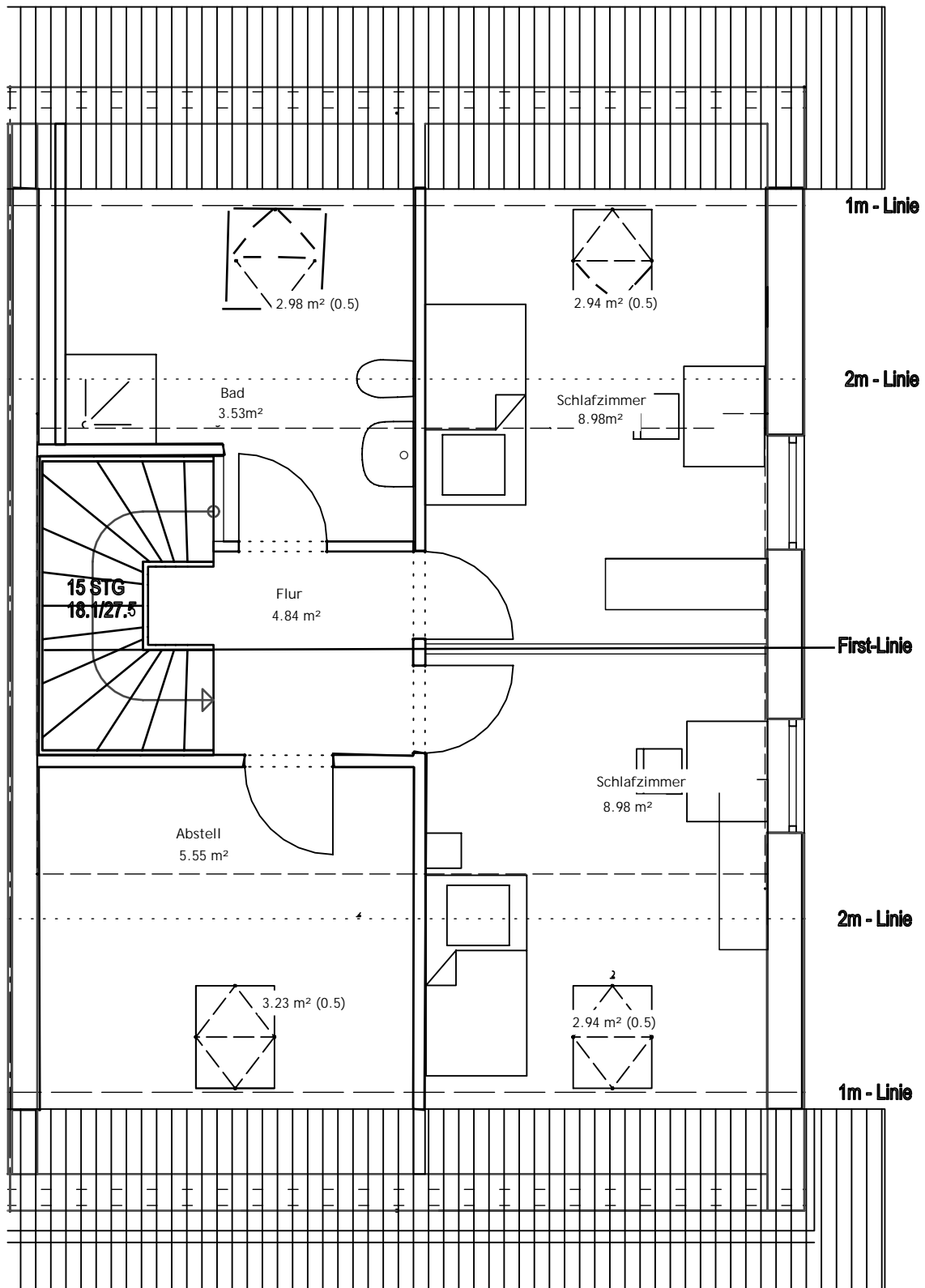
ERDGESCHOSS

Terrassen, Balkone/Dachterrassen werden mit 50% ihrer Grundfläche zur Wohnfläche gerechnet.
Zur Maßentnahme nicht geeignet. Dargestellte Einrichtungsgegenstände sind als Möblierungsvorschläge
gedacht und gehören - mit Ausnahme der Sanitärgegenstände - nicht zum Vertragsumfang
und Wohnungsinhalt.



OBERGESCHOSS

Terrassen, Balkone/Dachterrassen werden mit 50% ihrer Grundfläche zur Wohnfläche gerechnet.
Zur Maßentnahme nicht geeignet. Dargestellte Einrichtungsgegenstände sind als Möblierungsvorschläge
gedacht und gehören - mit Ausnahme der Sanitärgegenstände - nicht zum Vertragsumfang
und Wohnungsinhalt.



DACHGESCHOSS - Vorschlag

Terrassen, Balkone/Dachterrassen werden mit 50% ihrer Grundfläche zur Wohnfläche gerechnet.
Zur Maßnahme nicht geeignet. Dargestellte Einrichtungsgegenstände sind als Möblierungsvorschläge gedacht und gehören - mit Ausnahme der Sanitärgegenstände - nicht zum Vertragsumfang und Wohnungsinhalt.

BAUBESCHREIBUNG

Bauvorhaben:

07743 Jena – Zwätzen, Leibnizstraße

**Dreispänner (Reihenhäuser)
Schlüsselfertig**

**Bauherr:
Drösel Wohn- und Gewerbebau GmbH
Leibnizstraße 30
07743 Jena**

Allgemein

Der Ausführung der gesamten Baumaßnahme liegen zugrunde: Die Thüringische Bauordnung (ThüBO) und die Anordnung und Auflagen der Behörden.

Konstruktion

Die Dimensionierung und Bemessung aller tragenden Teile des Bauwerkes erfolgt nach den derzeit gültigen Vorschriften über Wärme-, Schall- und Brandschutz.

Fundierung

Streifenfundamente oder Bodenplatte aus Beton mit Stahlbewehrung entsprechend der statischen Erfordernisse. Das Haus wird nicht unterkellert.

Wände

Außenwände der Wohngeschosse werden in 36,5cm aus hochwärmedämmendem, wohngesundem Ziegelmauerwerk mit integrierter Perlitefüllung erstellt (Schlagmann Poroton).

Decken

Alle Geschossdecken aus Stahlbeton nach statischer Berechnung.

Dachkonstruktion

Satteldach mit Holzdachstuhl, eingedeckt mit Betondachpfannen naturrot, Fabrikat Braas o.ä., 30 Jahre Werksgarantie, Lattung, Konterlattung und

Unterspannbahnen. Im Dachbereich wird eine Wärmedämmung, 180 mm stark als Wärmeschutz zwischen den Sparren eingebaut.

Klempnerarbeiten

Die Dachrinnen, Fallrohre und übrigen Verblendungen werden in Titanzink oder Uginox ausgeführt.

Fenster und Terrassentüren

Kunststofffenster und -türen mit Dreh-Kipp-Beschlägen und Isolierverglasung mit umlaufender Gummilippendichtung. Außen Alu-Bänke, innen Marmorfensterbänke in Botticino-Marmor o.ä. Hellfarbige Kunststoff-Rollläden an allen Fenstern, wo möglich.

Innentüren

Weißer, glatte Türblätter, farblos seidenmatt lackiert, in Holzzargen mit Gummilippendichtung, mit gediegenen Beschlägen in silberfarbener Ausführung.

Hauseingangstüren

Holz- oder Kunststoffkonstruktion mit kleinem Fenster und elektrischer Klingel, außen feste Türplatte, mit Glasüberdachung.

Treppen

Betontreppen mit keramischem Fliesenbelag belegt, Wandtreppengeländer nach Vorgabe des Architekten.

Fliesenarbeiten

Das Bad, Dusche und das Gäste-WC werden mit keramischen Wandplatten erster Sortierung versehen und zwar im Bad, bei Dusche etwa 2 m hoch, in den anderen Bereichen ca. 150 cm hoch, in den nicht Spritzwasser ausgesetzten Bereichen wird im Sinne der Wohnlichkeit auf Wandfliesen verzichtet. In der Küche wird ca. 60 cm über der Arbeitsplatte im Herd- und Spülbereich (ca. 2 m² Fläche) ein Fliesenspiegel angebracht. Die Wand- und Bodenfliesen werden nach Wahl des Verkäufers festgelegt. Preisklasse 25,- €/m² incl. Material, Verlegen, Verfugen und gesetzlicher Mehrwertsteuer. Zur besseren Abdichtung werden die Anschlussfugen an den Bade- und Duschwannen sowie zwischen Boden und Wand dauerelastisch verfugt. Windfang- und WC-Fliesenbelag wie Bad (sh. Plan).

Malerarbeiten

Die Wände erhalten zwei Anstriche mit wasserfester Farbe (Dispersion). Sämtliche inneren Eisenteile werden mit einem zweifachen Kunstharzlackanstrich versehen.

Elektroinstallation

Einzelklingel neben Haustüre außen.
Sämtliche Leitungen in den Wohngeschossen werden in Kunststoffmantelleitungen und Stegleitungen nach den Vorschriften des VDE verlegt. Schalter und Steckdosen in weißem Modulprogramm, Fabrikat Busch + Jäger o.ä., Standardflächenprogramm. In allen Räumen Leerrohre mit Anschlussdosen für die TV- und Telefonverkabelung in EG und OG. Vorgesehene Anzahl der Steckdosen in Wohnräumen, Wohn-/Schlafräume je 5, in der Küche je 8, in Kinderzimmern, Gäste-WC und im Bad je 2, in Dielen, Fluren und auf Terrassen je 1. Jeder Raum erhält einen Auslass für Deckenbeleuchtung. Die Carports erhalten ein Licht mit Schalter und Steckdose absperrbar. Rollläden werden elektrisch und per Wandschalter je Rollladen gesteuert, soweit technisch möglich.

Heizungsanlage

Zentrale über Fernwärme der Stadt Jena mit Warmwasserbereitung – Heizungsanlage Eigentum der Stadtwerke Jena. Temperaturabhängige Steuerung über Außenfühler. Raumheizung als Fußbodenheizung im EG, OG. Die Lage wird vom Architekten bestimmt. Wirtschaftliche Betriebsweise durch Nachtabsenkung möglich. Die Leitungen für die Fußbodenheizung sind bis DG Oberkante Rohboden gelegt.

Sanitärausstattung

Das Bad, Dusche und Toiletten werden mit Einrichtungsgegenständen ausgestattet in Weiß. Die Ausstattung des Bades und der Dusche kann den Plänen entnommen werden.

Diese Räume sind eingerichtet mit (siehe Pläne)

- Körperform-Einbau-Badewanne, 170 cm oder 175 cm, säurebeständig emailliert, mit geräuscharmem Einhebelmischer, Schlauchbrause und Wannengriff.
- Zwei Waschbecken aus weißem Sanitärporzellan, mit Einhebelmischer und zwei verchromten Handtuchhaltern.
- Bodengleich geflieste Dusche, mit Einhebel-Mischer, Duschstange, Duschschauch und Duschkopf. Duschtrennung nicht enthalten.

Toiletten mit Tiefspülklosett wandhängend, Ausführung wie oben, mit geräuscharmen Spülkasten und Spartaste, Sitz mit Deckel und verchromtem Papierrollenhalter.
In der Küche sind sämtliche Anschlüsse für Spülbecken und Geschirrspüler (Kalt- und Warmwasserablauf) vorgesehen. Hierbei wird ein Zu- und Ablauf für Geschirrspüler und Spülbecken gelegt.

Fußbodenbeläge

Sämtliche Bodenbeläge werden auf schwimmendem Estrich zur besseren Trittschall- und Wärmedämmung verlegt. Wohnräume, Schlafräume und Dielen erhalten PVC-Designbeläge mit farblich passenden PVC-Sockelleisten, Preisklasse 25,- €/m² inkl. Liefern, Verlegen und gesetzlicher Mehrwertsteuer.

Fassade

Die Fassade wird mit mineralischem Strukturputz, hellfarbig oder nach Absprache mit dem Architekten gestrichen.

Außenanlagen

Die Außenanlagen werden angelegt; der Hauszugang wird gepflastert und die Terrasse erhält einen Belag und einen Sichtschutz zwischen den Terrassen der Reihenhäuser.
Die Festsetzungen des Bebauungsplans bezüglich der Bepflanzungen gemäß Baugenehmigung und B-Plan sind vom Käufer einzuhalten.

Haustechnik

Das Gebäude wird über das öffentliche Netz versorgt und entsorgt.

Abstellplätze

Es werden zwei Kfz-Stellplätze hergestellt und gepflastert. Carports und Fahrradständer werden nicht hergestellt.

Besonderheiten Dachgeschoß

Das DG wird ausgebaut (siehe Pläne). Ausstattung wie 1.OG.

Gewährleistung

Die Regelung der Gewährleistung richtet sich nach dem BGB (5 Jahre).

Planänderung

Änderungen, die sich aufgrund behördlicher Auflagen oder Anordnungen oder infolge geänderter Bauweise aus Gründen der Zweckmäßigkeit ergeben, werden vom Käufer anerkannt.

Wichtiger Hinweis:

Abbildungen, Skizzen, Pläne und Maßangaben sind Planungsvorschläge des beauftragten Architekten für das Genehmigungsverfahren. Alle Angaben und Berechnungen sind mit Sorgfalt erstellt und von erfahrenen Fachleuten gewissenhaft geprüft. Die Haftung für die Richtigkeit und Vollständigkeit der Angaben in dieser Beschreibung wird - soweit zulässig - ausgeschlossen. Die, in die Pläne eingezeichnete Möblierung, ist lediglich als Vorschlag zu verstehen und nicht im Kaufpreis enthalten. Risse in Bauteilen, Innen- oder Außenputz etc., die aufgrund bauphysikalischer Eigenschaften der Baustoffe (wie Kriechen und Schwinden) entstehen, sind keine Gewährleistungsmängel. Anstrich, insbesondere für solche Bauteile, die der Witterung ausgesetzt sind, sind entsprechend den Vorgaben der Farbhersteller (Zeitabstände) durch den Eigentümer vorzunehmen.

Rosenheim, 26.03.2025
Drösel Wohn- und Gewerbebau GmbH