



Störtebekerstraße 23 18528 Bergen auf Rügen

3 Zimmer
5. OG links
ca. 65,7 m²

Mietkosten

Grundmiete	262,80 €
Betriebskostenvorausz.	110,00 €
Heizkostenvorausz.	110,00 €
Gesamtmiete	482,80 €

Energieausweisdaten

Ausweistyp	Verbrauchsausweis
Energieträger	Fernwärme
Endenergiebedarf	83,00 kWh/(m ² *a)
Effizienzklasse	D
Baujahr	1987

Wohnungsnummer: 30704.3.51

Ausstattung

Die gemütliche 3- Zimmerwohnung befindet sich in der 5. Etage des Mehrfamilienhauses. Sie verfügt über ca. 65 m² Wohnfläche und besteht aus einem Flur, einem innenliegenden Bad mit Badewanne und Waschmaschinenanschluss, über eine L- förmige Küche mit Fenster, über zwei Schlafzimmer und über ein geräumiges Wohnzimmer mit Zutritt zum Balkon.

Mit zur Wohnung gehört ein Keller. Öffentliche PKW- Stellplätze befinden sich vor dem Mehrfamilienhaus.

Lage

Die Wohnung befindet sich im Stadtteil Rotensee in Bergen auf Rügen. Mit ca. 13.500 Einwohnern bildet die Stadt als Mittelzentrum den geographischen und geschäftlichen Mittelpunkt der Insel. Von hier aus sind alle Orte der Insel mühelos mit öffentlichen Verkehrsmitteln und dem Auto zu erreichen. Darüber hinaus verfügt Bergen über diverse Einkaufsmöglichkeiten, Ärzte, Apotheken, Schulen sowie über ein Krankenhaus. Fußläufig erreichen Sie in Rotensee alle wichtigen Einrichtungen, kulturelle Institutionen sowie verschiedene Freizeiteinrichtungen. Als jüngster Stadtteil Bergens verfügt Rotensee über eine moderne Einkaufspassage, Begegnungsstätten für Jung und Alt und ist zum Wohnen auch bei jungen Familien beliebt.

Merkmale

Bad mit Wanne, Balkon

Hinweis: Bauartbedingt wird die Wohnung mit Lichtstrom (230 Volt) versorgt. Ein Elektroherd darf mit maximal 8 Kilowattstunden (KWh) angeschlossen werden. Vom Betreiben eines Trockners und/oder Geschirrspülers sollte Abstand genommen werden.

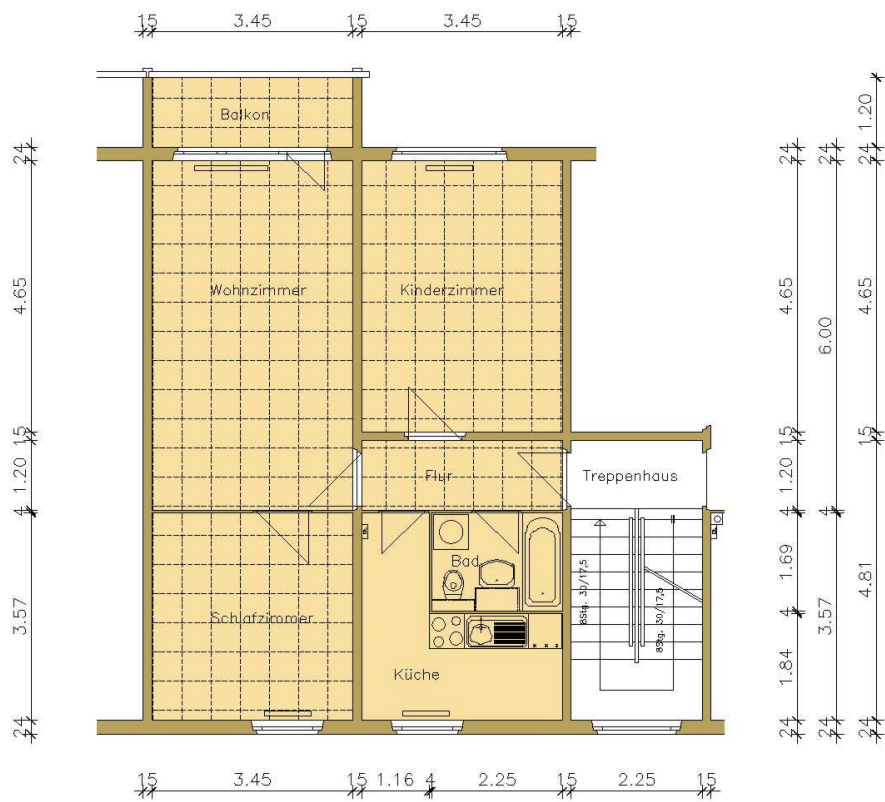


BEWO - Kundencenter

Markt 11, 18528 Bergen auf Rügen

Telefon: 03838 2031-21 Telefax: 03838 2031-292

E-Mail: kundencenter@bewo-online.com



Typ IW – P – 70 (Bergen)
 Grundriß Sektion II – links

