



IMMOBILIEN - Ihr Partner beim Bau schlüsselfertiger Häuser

Büro 92318 Neumarkt, Imhoffring 20 Tel. 09181 - 488233 Fax 479548 Mobil 0171 - 3642440

Musterhaus in Neumarkt- Woffenbach, Kreuzstraße 37a. Unsere Häuser im Internet: www.HLImmobilien.de

Das Einfamilienhaus "Jana" mit Bodenplatte - ohne Keller



Erdgeschoss

Maßstab 1:100

Maße

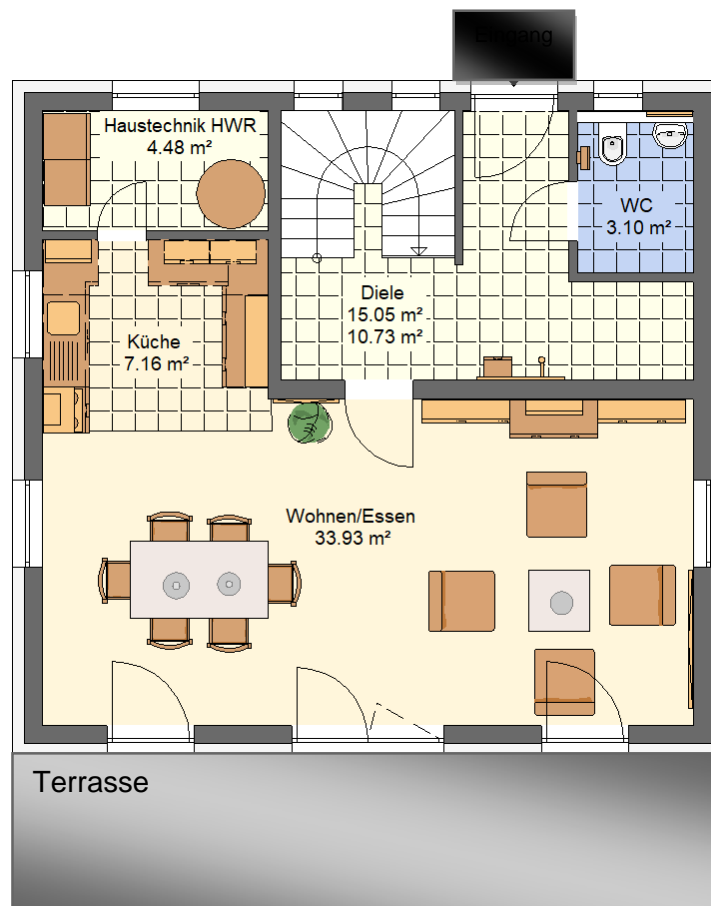
9,31 m x 8,31 m

Satteldach

Neigung 23°

Wohnfläche

123,26 m²



Grundrisse und Hausbreite (mehr Wohnfläche) sind nach Wunsch veränderbar!



IMMOBILIEN Ihr Partner beim Bau schlüsselfertiger Häuser

Wohnflächenberechnung Einfamilienhaus Typ "Jana"

Erdgeschoss:

WC	3,10 m ²
Diele	15,05 m ²
Kochen	7,16 m ²
Wohnen / Essen	33,93 m ²
Technik HWR	4,48 m ²
Wohnfläche	63,72 m²

Obergeschoss:

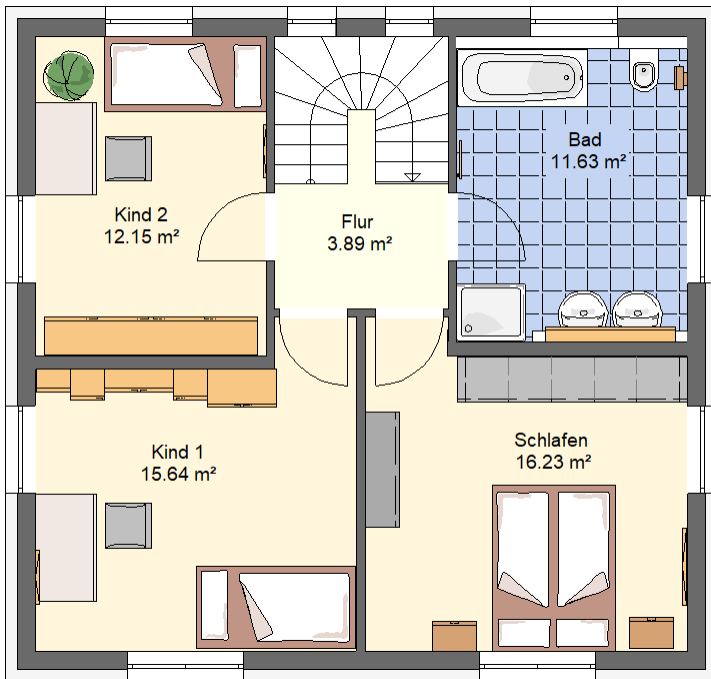
Bad	10,63 m ²
Kind I	15,64 m ²
Kind II	12,15 m ²
Schlafen	16,23 m ²
Flur	3,89 m ²
Wohnfläche	59,54 m²

Wohnfläche EG und OG 123,26 m²

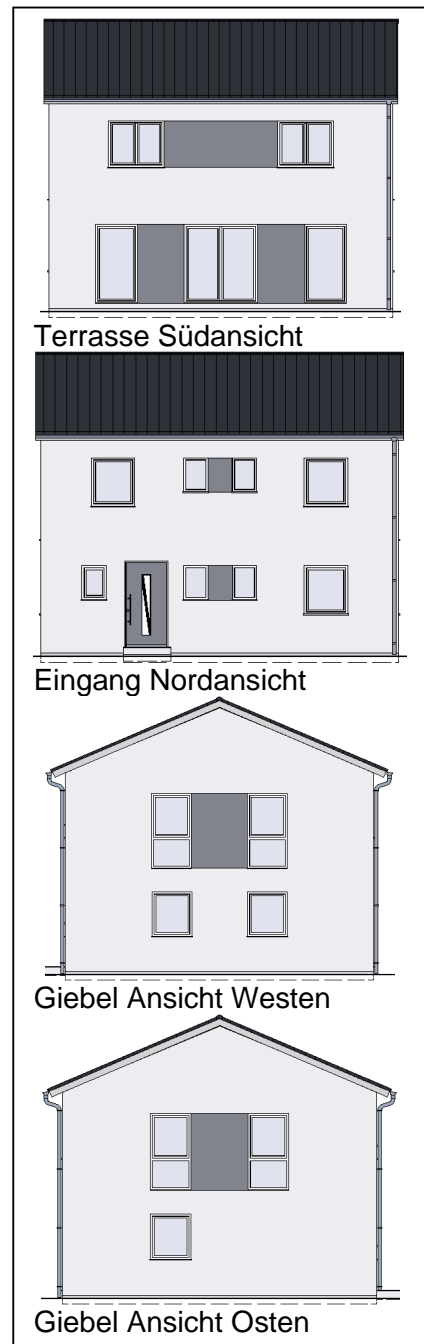
Überbaute Fläche: ca. 82,38 m²

Umbauter Raum: 588,18 m³

02.026 Maßstab 1:100



Obergeschoss Maßstab 1:100



Ansicht Eingangsseite