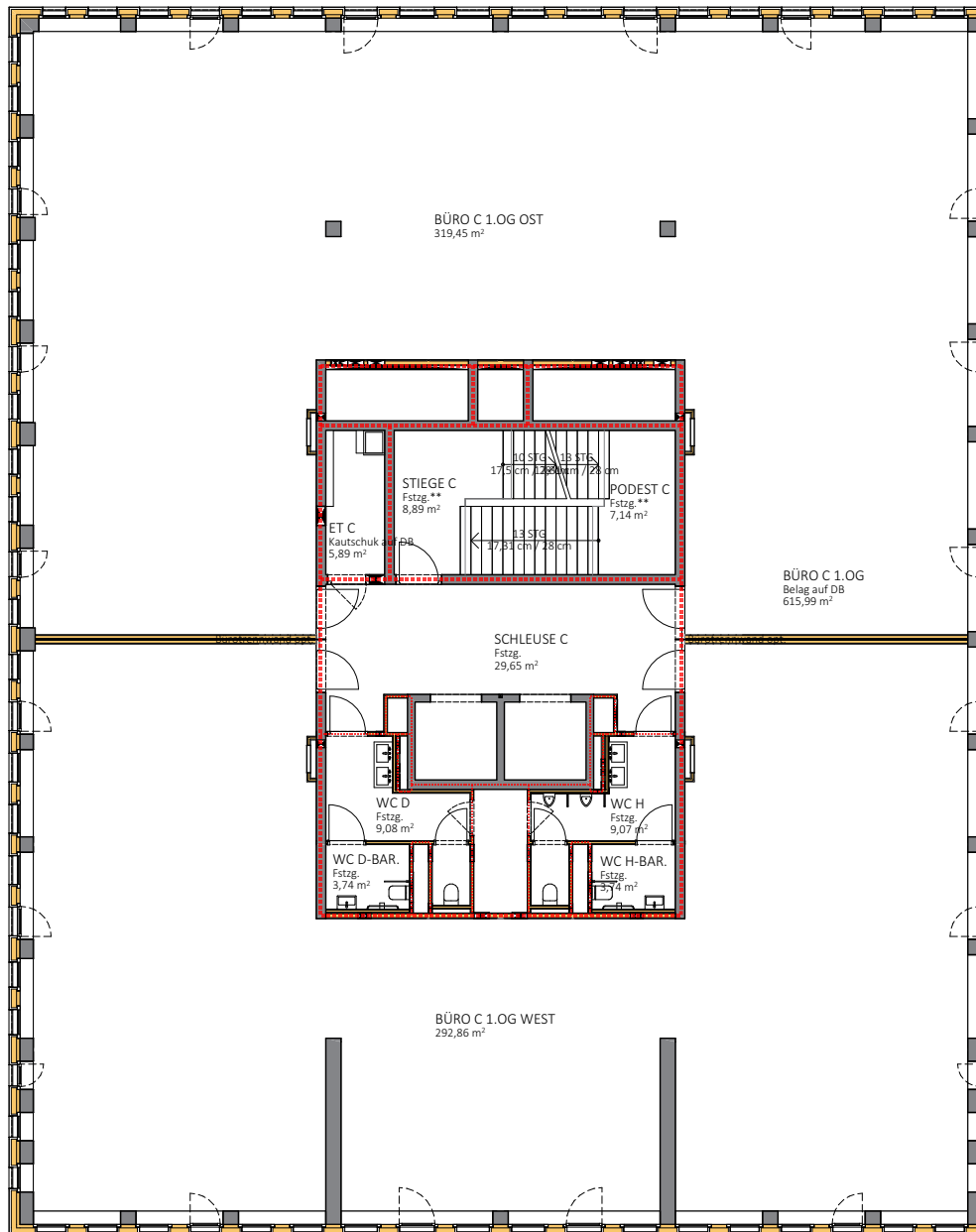
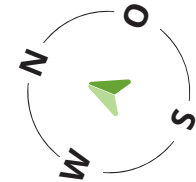


# Planskizze BÜRO | 1.OG

Hafenportal, 4020 Linz

Gesamtnutzfläche: 615,99 m<sup>2</sup>  
Nutzfläche geteilt Ost: 319,45 m<sup>2</sup>  
Nutzfläche geteilt West: 292,86 m<sup>2</sup>



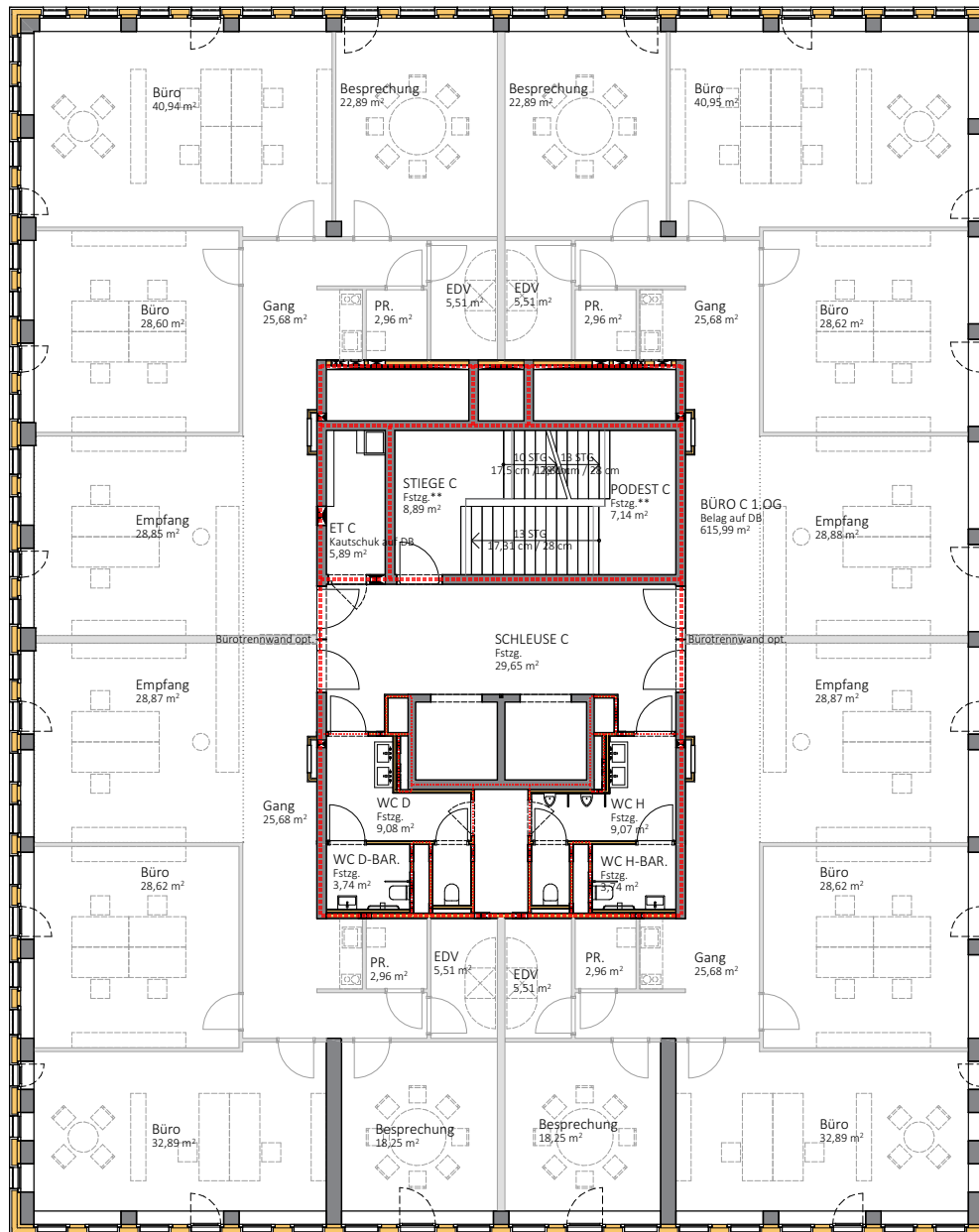
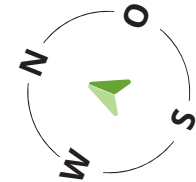
- 6.OG
- 5.OG
- 4.OG
- 3.OG
- 2.OG
- 1.OG
- EG

Die vorliegenden Planunterlagen dienen der groben Orientierung und können in Fläche und Aufteilung vom Ist-Stand abweichen (Kein Maßstab). Der Vermittler übernimmt für die Richtigkeit keinerlei Haftung. Die abgebildeten Möbel und Einrichtungsgegenstände sind lediglich symbolhaft dargestellt und nicht Teil der Immobilie. Plan: PROJEKTAS

# Planskizze BÜRO VORSCHLAG | 1.OG

Hafenportal, 4020 Linz

Gesamtnutzfläche: 615,99 m<sup>2</sup>  
Nutzfläche geteilt Ost: 319,45 m<sup>2</sup>  
Nutzfläche geteilt West: 292,86 m<sup>2</sup>



- 6.OG
- 5.OG
- 4.OG
- 3.OG
- 2.OG
- 1.OG
- EG

Die vorliegenden Planunterlagen dienen der groben Orientierung und können in Fläche und Aufteilung vom Ist-Stand abweichen (Kein Maßstab). Der Vermittler übernimmt für die Richtigkeit keinerlei Haftung. Die abgebildeten Möbel und Einrichtungsgegenstände sind lediglich symbolhaft dargestellt und nicht Teil der Immobilie. Plan: PROJEKTAS