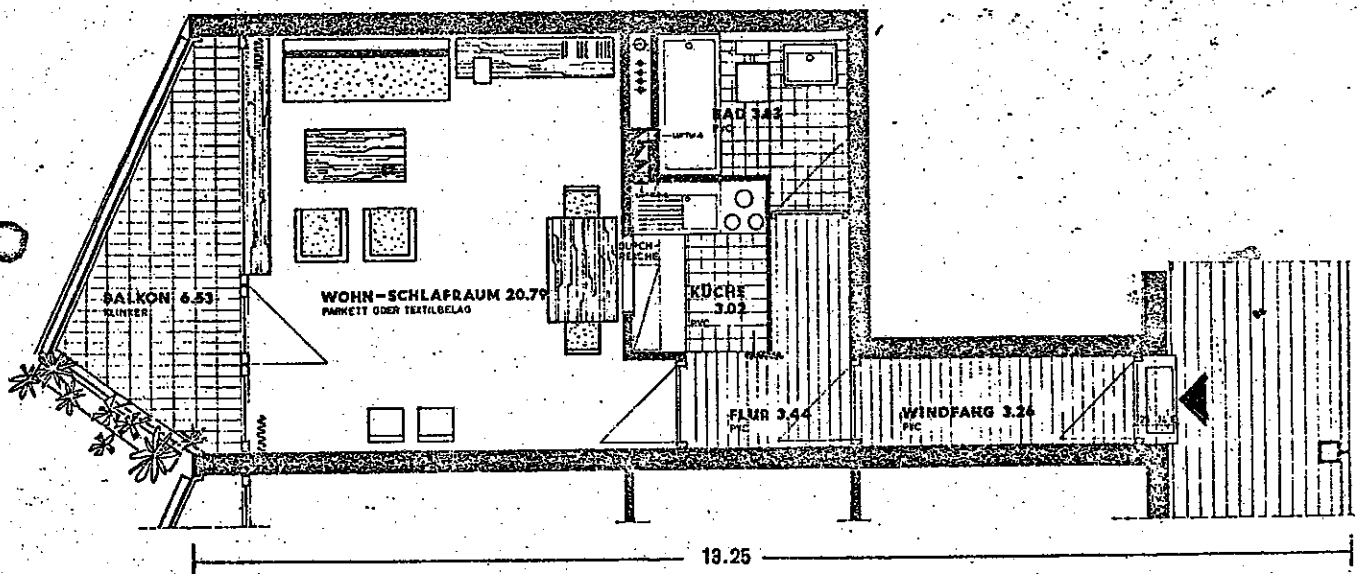


Wohn- und Ferienzentrum Wart/Nordschwarzwald

Die Grundrisse unserer
1-, 2- und 3-Zimmer-Eigentumswohnungen bürgen
dafür, daß sich die künftigen Bewohner
darin wohl fühlen.

SCHERGERA
Baugesellschaft + Co. KG.

7023 Echterdingen, Egartstr. 2, Ruf (0711) 79 61 03



1-Zimmer-Appartement

Nutzbare Grundflächen	
Wohn- und Schlafraum	20,79 qm
Küche	3,02 qm
Bad, WC	3,83 qm
Diele	3,44 qm
Windfang	3,26 qm
	<hr/> 34,34 qm
abzüglich 3 Prozent Putz	1,03 qm
	<hr/> 33,31 qm
Balkon	6,53 qm
	<hr/> 39,84 qm
1 PKW-Abstellplatz	ca. 13,75 qm
1 Kellerbox	ca. 1,50 qm