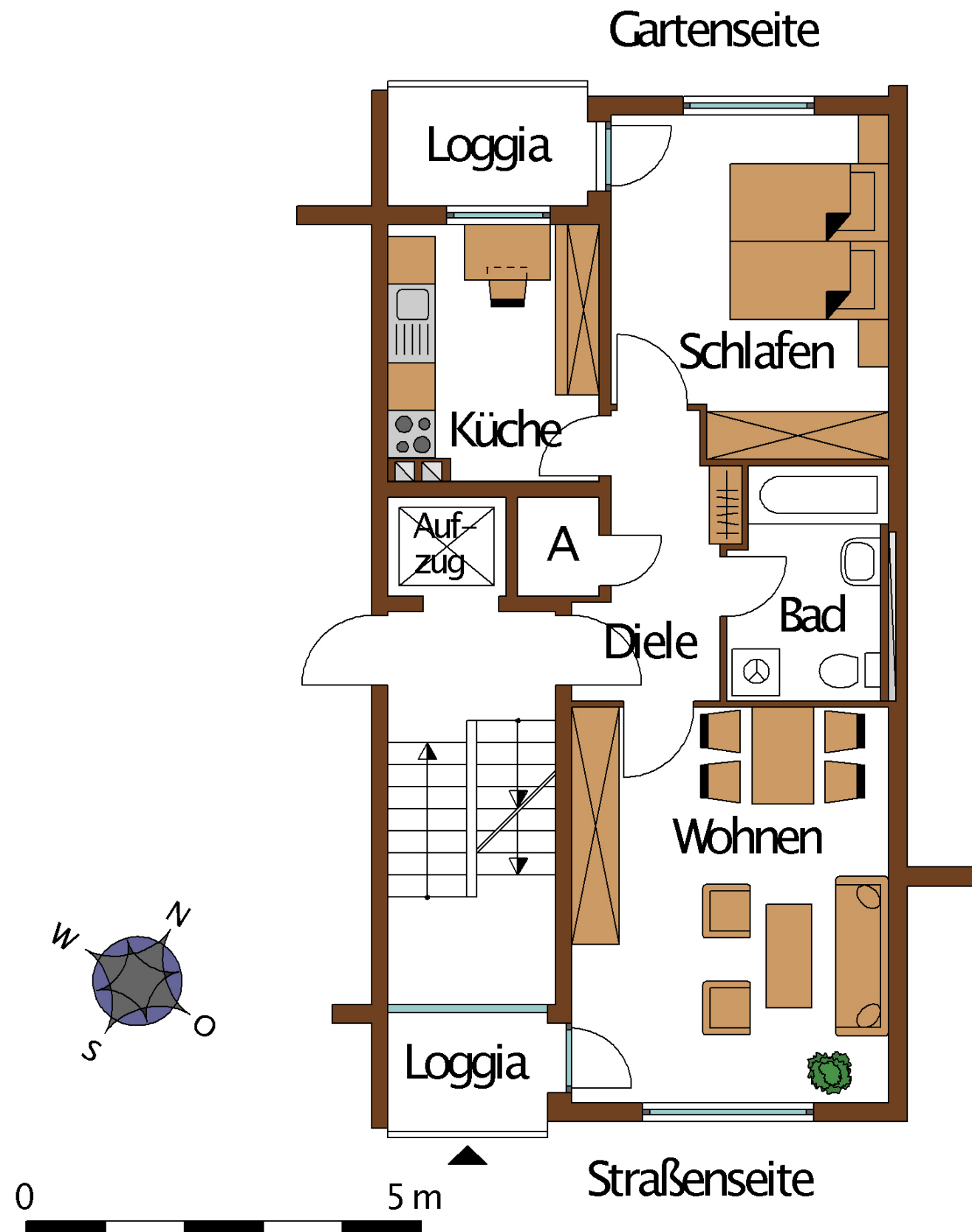


Wohnung Nr. 8, 3. Obergeschoss rechts



Berechnung der Wohnfläche 557064, Nr. 8, 3.OG rechts

Wohnen	5,01 x 4,01	=	20,09 m <sup>2</sup>
Schlafen	3,51 x 3,66 + 2,30 x 0,66	=	14,36 m <sup>2</sup>
Küche	2,68 x 3,25 - 0,60 x 0,30	=	8,53 m <sup>2</sup>
Bad	2,05 x 2,98 - 0,28 x 1,07 - 0,16 x 2,16	=	5,46 m <sup>2</sup>
Diele	1,38 x 1,26 + 1,38 x 2,42 - 0,25 x 0,66 + 0,28 x 0,99	=	5,82 m <sup>2</sup>
Abstellraum	0,99 x 1,37	=	1,34 m <sup>2</sup>
Loggia (Straße)	2,03 x 1,50 x 0,5	=	1,52 m <sup>2</sup>
Loggia (Garten)	2,53 x 1,50 x 0,5	=	1,90 m <sup>2</sup>
			<u>59,02 m<sup>2</sup></u>