



bpd

bouwfonds immobilienentwicklung



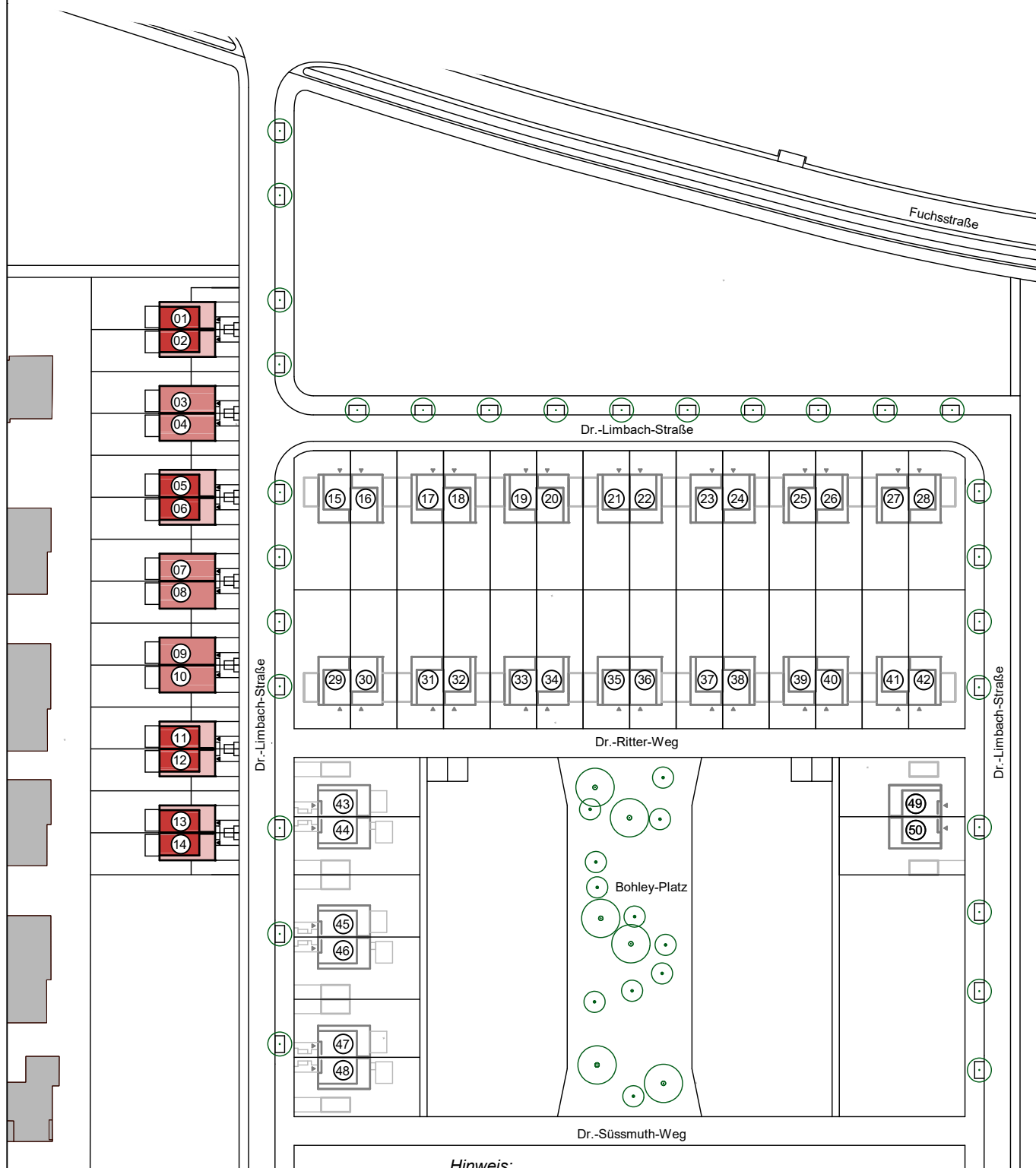
Haus

08



bpd
bouwfonds immobilienentwicklung

BonVie
Einfamilienhäuser | Fulda-Haimbach



*Hinweis:
Die Häuser 15 - 50 sind noch nicht final geplant
und dienen somit nur der Orientierung!*

ÜBERSICHTSPLAN M 1:1200/DIN A4



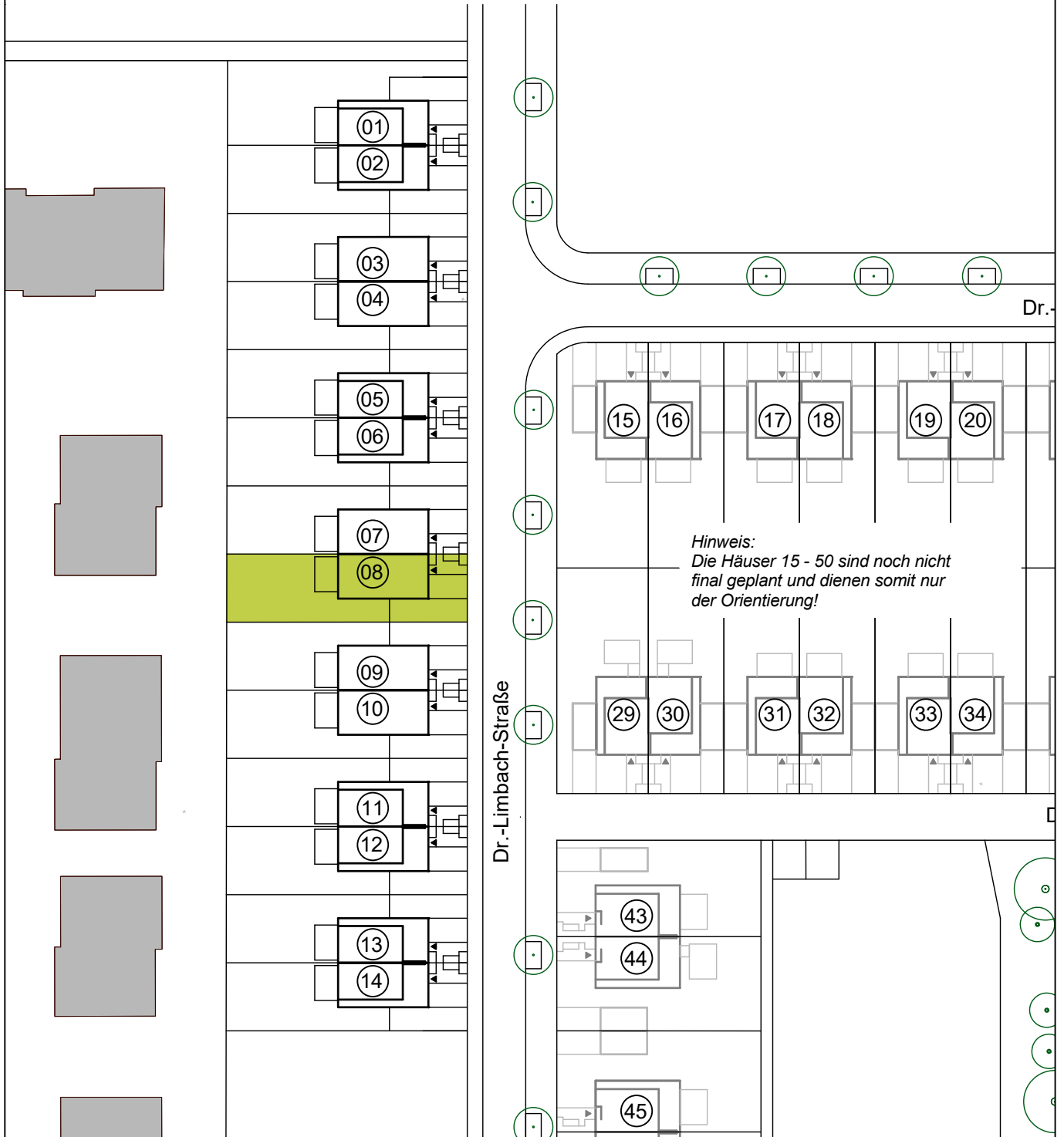


bpd

bouwfonds immobilienentwicklung

Haus **08**

BonVie
Einfamilienhäuser | Fulda-Haimbach



FLÄCHENANTEILE M 1:750/DIN A4

Haus 07-08

Zusammenstellung der Wohn- und Nutzflächen

Hinweis:

Die Wohnfläche wurde berechnet nach der Wohnflächenverordnung (WoFIV) unter Zugrundelegung der Bauantragspläne. Flächen von Balkonen, Terrassen und Dachterrassen werden wegen ihres höheren Wohnwertes grundsätzlich zur Hälfte angerechnet.

Zeichnungslegende:

a.D. =abgehängte Decke; BRH =Brüstungshöhe; F =Fensterbrüstungselement feststehend;
FVG =Festverglasung; HHK =Handtuchheizkörper; HK =Heizkörper; HKV =Heizkreisverteiler;
LWWP = Luft-Wasser-Wärmepumpe; WM =Aufstellfläche für Waschmaschine;
WT =Aufstellfläche für Wäschetrockner; HAK =Hausanschlusskasten; PA =Hauptpotentialausgleich;
HÜP =Hausübergabepunkt, Telekom und/oder Breitband-Kabelfernsehen

Wohnflächen		Haus 07-08 [qm]
Erdgeschoss	Wohnen/Essen	35,37
	Küche	7,54
	Diele	5,49
	WC	2,10
	Terrasse	13,50 x 50% <u>6,75</u>
		57,25
Obergeschoss	Schlafen	15,92
	Zimmer 1	10,57
	Zimmer 2	12,06
	Flur OG	4,31
	Bad	<u>6,46</u>
		49,32
Wohnflächen gesamt		inkl. Terrassenanteil 106,57
Nutzflächen		
Keller	Keller inkl. Flächen für Haustechnik	46,36
	Flur Keller	<u>5,20</u>
		51,56
Nutzflächen gesamt		51,56
WOHN- UND NUTZFLÄCHEN GESAMT		158,13

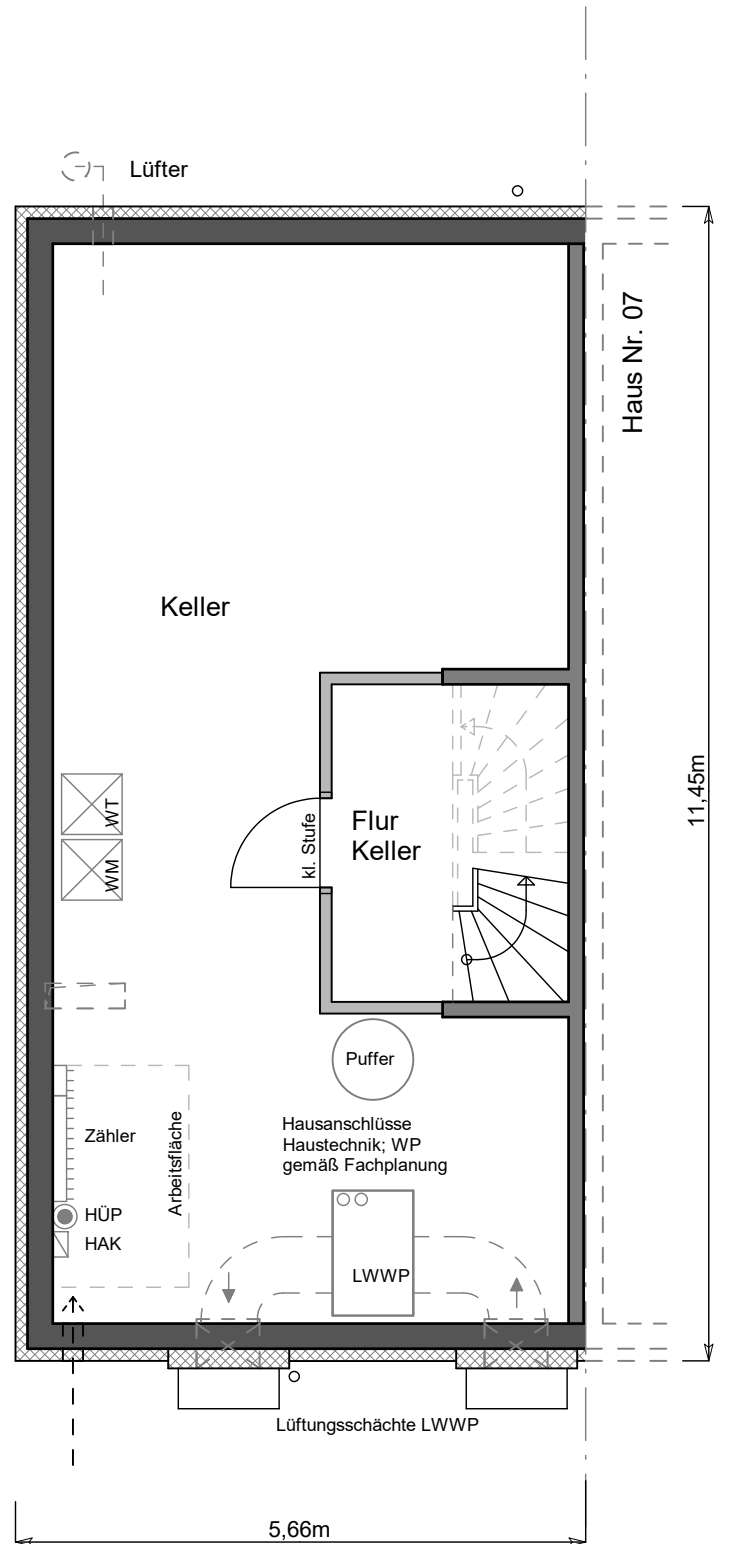


bpd

bouwfonds immobilienentwicklung

Haus 08

BonVie
Einfamilienhäuser | Fulda-Haimbach



KELLER M 1:75/DIN A4



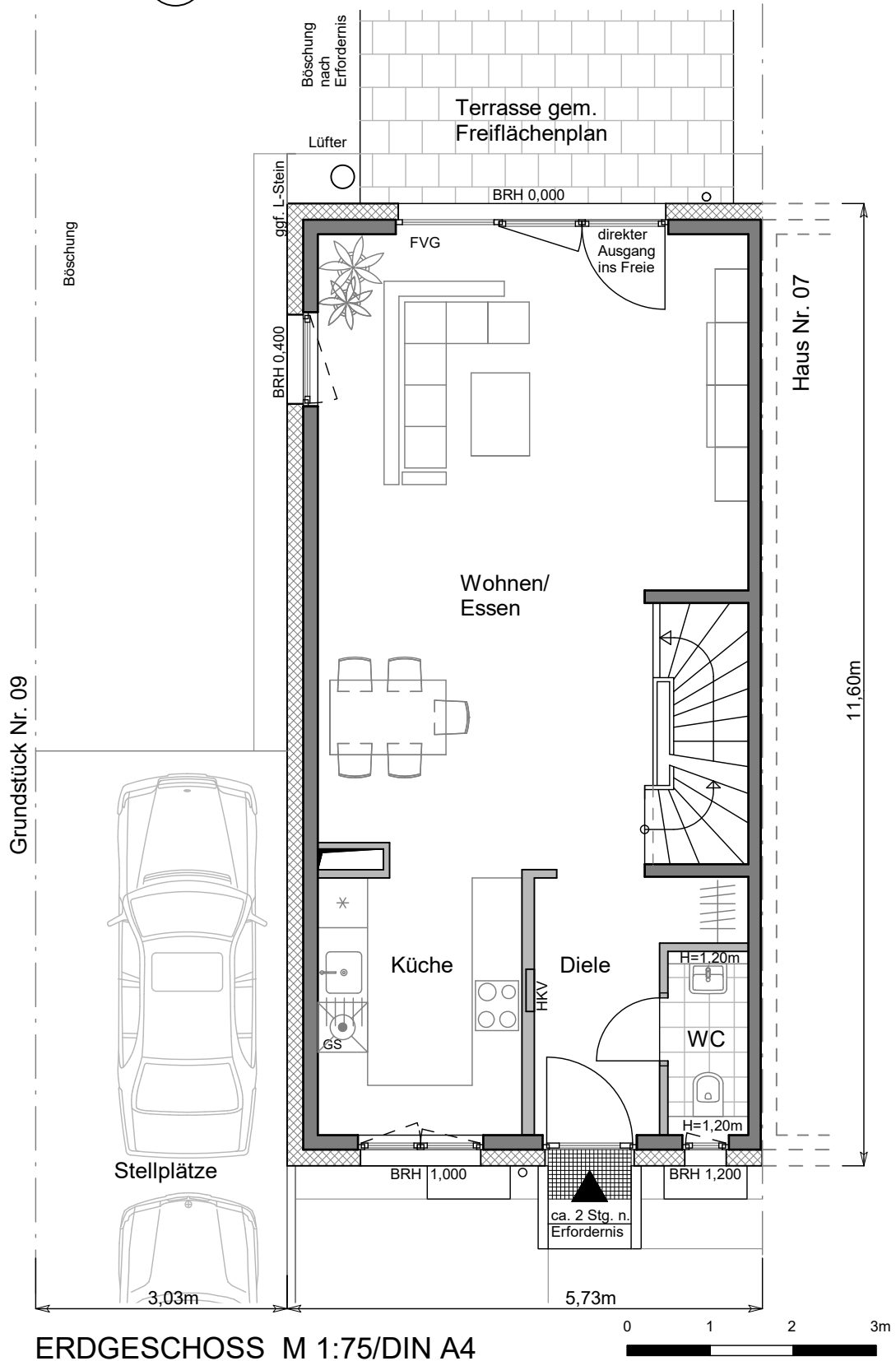


bpd

bouwfonds immobilienentwicklung

Haus 08

BonVie
Einfamilienhäuser | Fulda-Haimbach



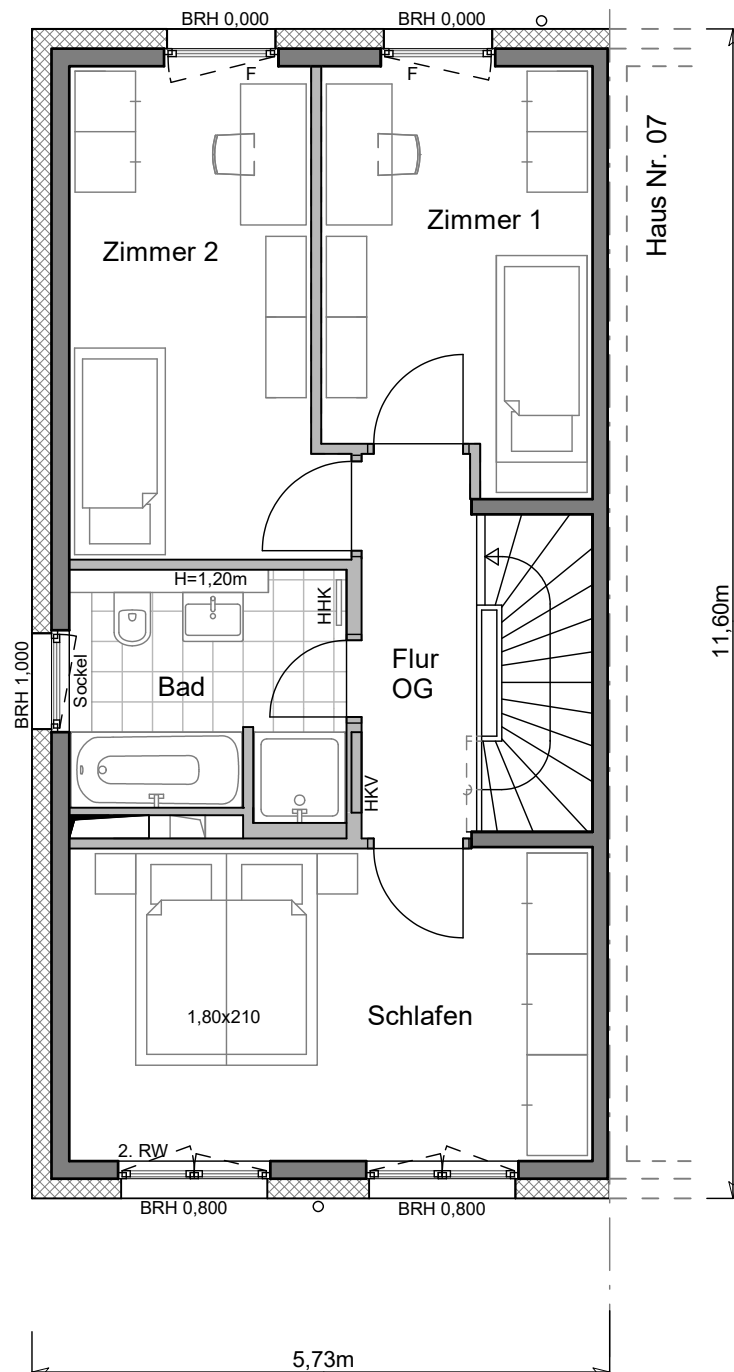


bpd

bouwfonds immobilienentwicklung

Haus 08

BonVie
Einfamilienhäuser | Fulda-Haimbach



OBERGESCHOSS M 1:75/DIN A4





bpd

bouwfonds immobilienentwicklung

Haus **08**

BonVie
Einfamilienhäuser | Fulda-Haimbach



Der Geländeverlauf ist schematisch dargestellt. Abweichungen zu dem abgebildeten Geländeverlauf / den Böschungen sind möglich und stellen keine Wertminderung dar.

STRASSENANSICHT M 1:100/DIN A4



bpd

bouwfonds immobilienentwicklung

Haus **08**

BonVie
Einfamilienhäuser | Fulda-Haimbach



Der Geländeverlauf ist schematisch dargestellt. Abweichungen zu dem abgebildeten Geländeverlauf / den Böschungen sind möglich und stellen keine Wertminderung dar.

GARTENANSICHT M 1:100/DIN A4

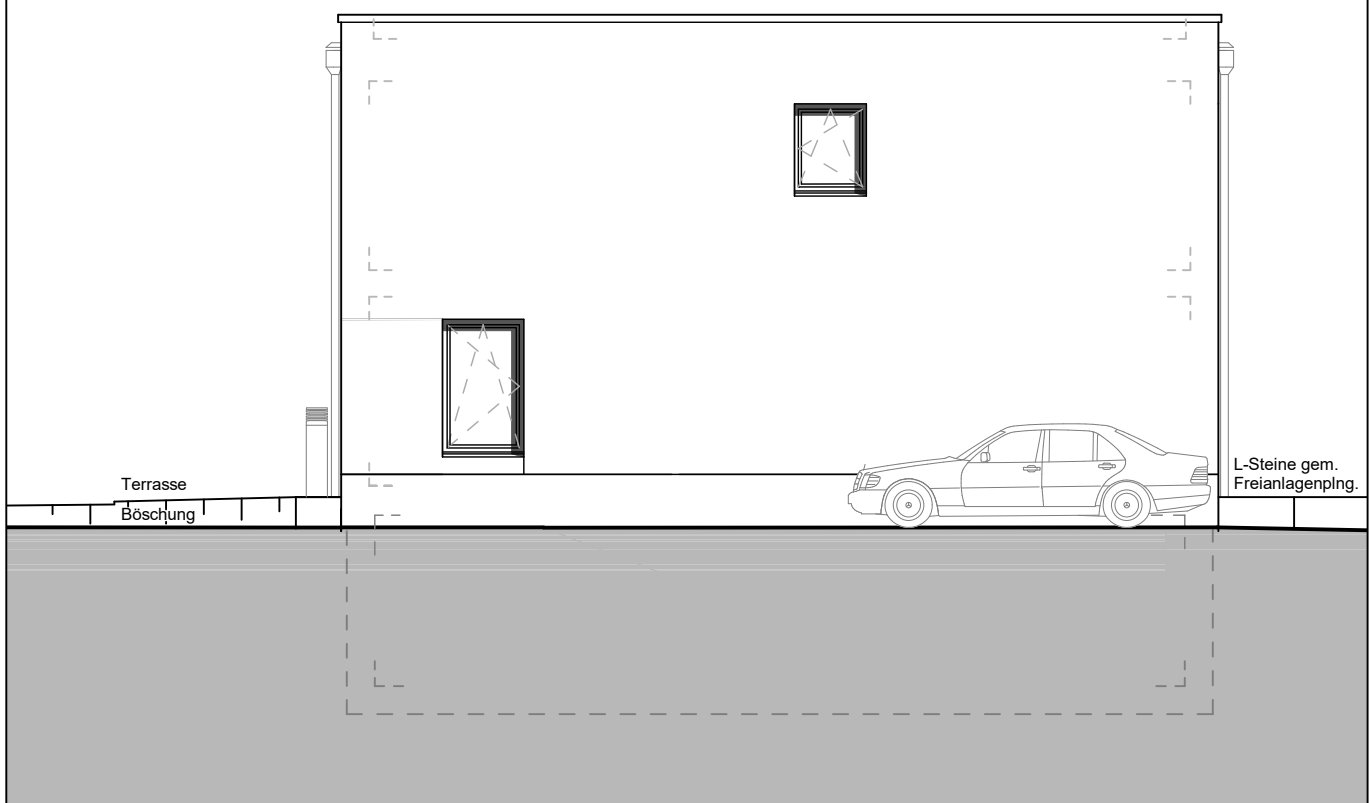


bpd

bouwfonds immobilienentwicklung

Haus **08**

BonVie
Einfamilienhäuser | Fulda-Haimbach



Der Geländeverlauf ist schematisch dargestellt. Abweichungen zu dem abgebildeten Geländeverlauf / den Böschungen sind möglich und stellen keine Wertminderung dar.

SEITENANSICHT M 1:100/DIN A4

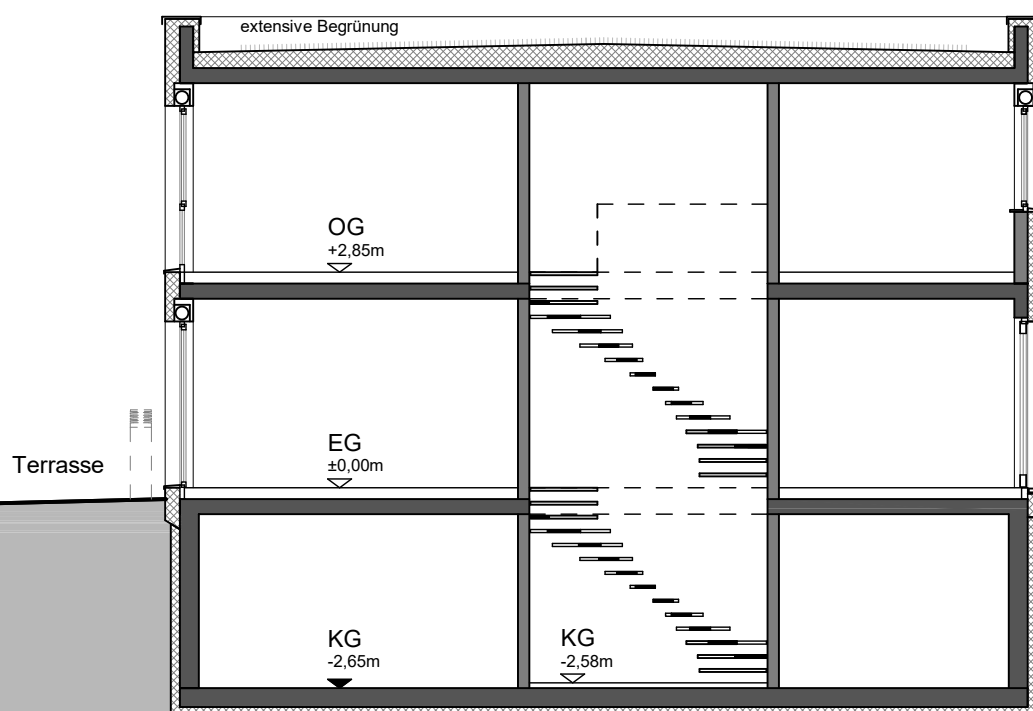


bpd

bouwfonds immobilienentwicklung

Haus **08**

BonVie
Einfamilienhäuser | Fulda-Haimbach



Der Geländeverlauf ist schematisch dargestellt. Abweichungen zu dem abgebildeten Geländeverlauf / den Böschungen sind möglich und stellen keine Wertminderung dar.

PRINZIPSCHNITT M 1:100/DIN A4

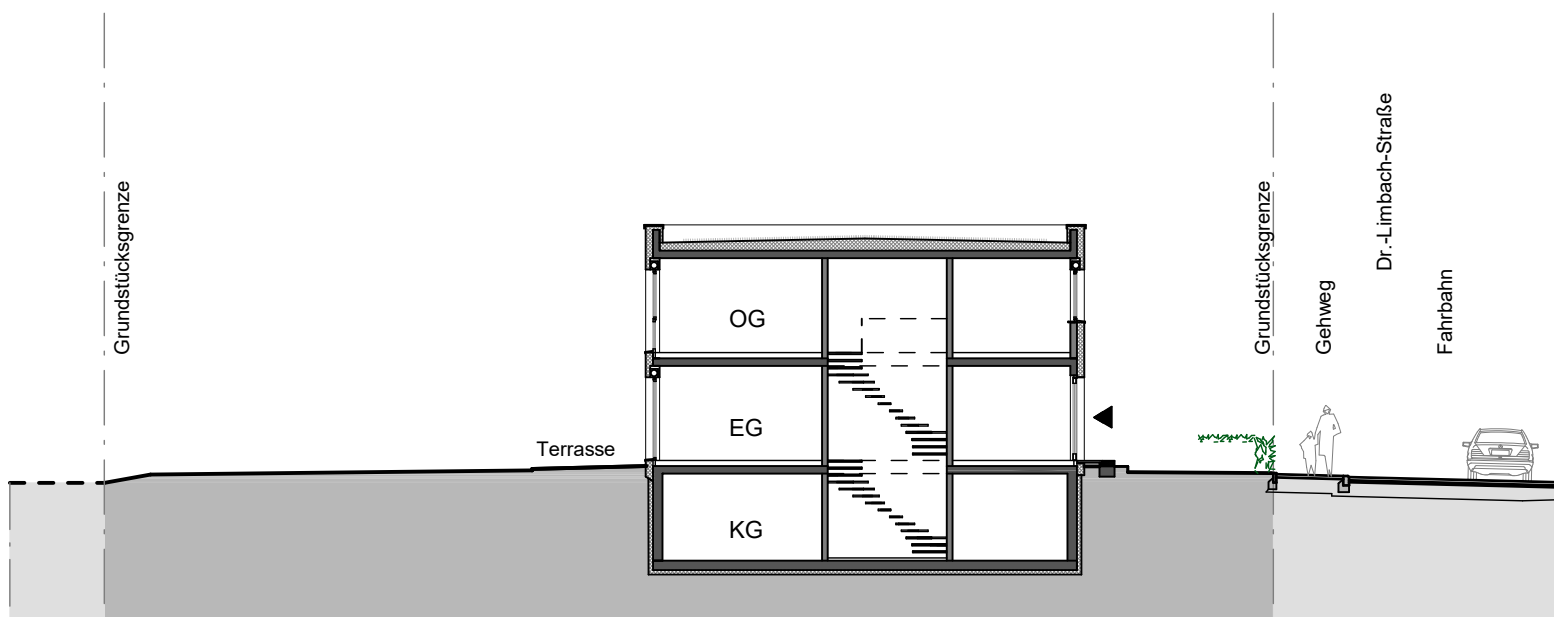


bpd

bouwfonds immobilienentwicklung

Haus **08**

BonVie
Einfamilienhäuser | Fulda-Haimbach



Der Geländeverlauf ist schematisch dargestellt. Abweichungen zu dem abgebildeten Geländeverlauf / den Böschungen sind möglich und stellen keine Wertminderung dar.

GARTENPROFIL M 1:200/DIN A4
(Prinzipschnitt durch das Grundstück)