



TU HOGAR,  
NUESTRO MEJOR PROYECTO

# ENTORNO

A escasos 20 km del centro de Málaga, Torremolinos disfruta de la ventaja de la proximidad de la capital y el acceso al Aeropuerto Internacional de Málaga Costa del Sol, al puerto de Málaga donde atracan los principales cruceros, así como a los trenes de alta velocidad a ver de la estación Málaga María Zambrano

Es uno de los enclaves residenciales de la Costa del Sol más atractivos al alzarse en una tranquila zona de Torremolinos frente al mar y disponer al mismo tiempo por su proximidad a Málaga, de todas oferta cultural, patrimonial, museística

El municipio se conecta a través de la A-7 y la N-340 a la capital andaluza y a toda su oferta cultural, así como a menos de una hora en coche de la mayoría de los municipios más atractivos de la Costa del Sol. La Costa del Golf con más de 70 campos es gracias a su agradable clima un referente europeo para los amantes del golf.





Se ubica frente a la playa de los Álamos, en una de las zonas más tranquilas de Torremolinos con una variada oferta de ocio y restauración con bares Chillout, chiringuitos y restaurantes en la propia playa, así como una oferta de equipamientos deportivos y comerciales con supermercados y centros comerciales a menos de cinco minutos de la promoción.

Y lo mejor de todo, **a solo 15 minutos de Málaga**, una de las cinco ciudades españolas con mayor oferta cultural y lúdica para los visitantes nacionales e internacionales.





Es una exclusiva promoción de viviendas de 1, 2, 3 y 4 dormitorios que se alza frente al mar de Alborán, respaldada por las montañas de Mijas. El innovador diseño arquitectónico se ha concebido para maximizar las vistas al mar y los largos días de luz de la Costa del Sol.

# DESCRIPCIÓN GENERAL

Se ubica en el estratégico enclave de Torremolinos, uno de los destinos turísticos más internacionales de España por su envidiable clima y ambiente multicultural, que ha convertido esta ciudad en un refugio acogedor y que aún conserva todo el encanto andaluz del antiguo pueblo de pescadores y de molineros que fue en su día.

En el complejo se puede respirar la atmósfera de vivir en uno de los destinos más cosmopolitas de la Costa del Sol, elegido desde hace décadas por británicos, alemanes, belgas, franceses, irlandeses, escandinavos y, por supuesto, por españoles, que se dejan seducir por su oferta lúdica, gastronómica y deportiva.





# ZONAS COMUNES

## **Vistas al mar y largos días de luz en la Costa del Sol.**

Es una exclusiva promoción que se hace frente al mar de Alborán respaldada por las montañas de Mijas. El innovador diseño arquitectónico se ha concebido para maximizar las espectaculares vistas al mar y los largos días de luz de la Costa del Sol.

Se giran hacia el mar abrazando el mayor ángulo de visión del horizonte, para que todas las viviendas disfruten de vistas panorámicas hacia el mar y una perspectiva despejada de las espectaculares zonas comunes.

Los jardinadas constituyen un paisaje único diseñado para el relax y un estilo de vida para los más exigentes.







# INTERIORES

## **Amplios y luminosos espacios interiores.**

El innovador diseño arquitectónico **permite aprovechar la orientación de las viviendas** y generar amplios y luminosos espacios.

Grandes ventanales que dejan pasar la luz y salones que parecen continuar en las amplias terrazas para lograr un efecto visual despejado y con la mayor visibilidad del mar desde el interior de las viviendas.

Se ha buscado el confort y la sensación de continuidad entre el interior y las espectaculares zonas comunes, como los jardines de uso particular de los bajos, en los que se ha habilitado un acceso privado para cada vivienda, que conecta directamente con las zonas comunes.



## VIVIENDA DE 1 DORMITORIO

## PLANOS TIPO

### VIVIENDA 1 DORMITORIO

1 - Terraza ajardinada	31,9 m <sup>2</sup>
2 - Terraza descubierta	13,3 m <sup>2</sup>
3 - Terraza cubierta	16,4 m <sup>2</sup>
4 - Dormitorio	10,9 m <sup>2</sup>
5 - Salón-Comedor-Cocina	21,9 m <sup>2</sup>
6 - Vestíbulo	3,9 m <sup>2</sup>
7 - Baño	3,8 m <sup>2</sup>
8 - Lavadero	1,1 m <sup>2</sup>



## VIVIENDA DE 2 DORMITORIOS

## PLANOS TIPO

### VIVIENDA 2 DORMITORIOS

1 - Terraza descubierta	6,0 m <sup>2</sup>
2 - Terraza cubierta	40,0 m <sup>2</sup>
3 - Salón-Comedor-Cocina	36,5 m <sup>2</sup>
4 - Lavadero	2,2 m <sup>2</sup>
5 - Vestíbulo	4,4 m <sup>2</sup>
6 - Dormitorio 2	10,5 m <sup>2</sup>
7 - Distribuidor	1,6 m <sup>2</sup>
8 - Baño 2	4,0 m <sup>2</sup>
9 - Baño 1	4,7 m <sup>2</sup>
10 - Dormitorio 1	13,8 m <sup>2</sup>



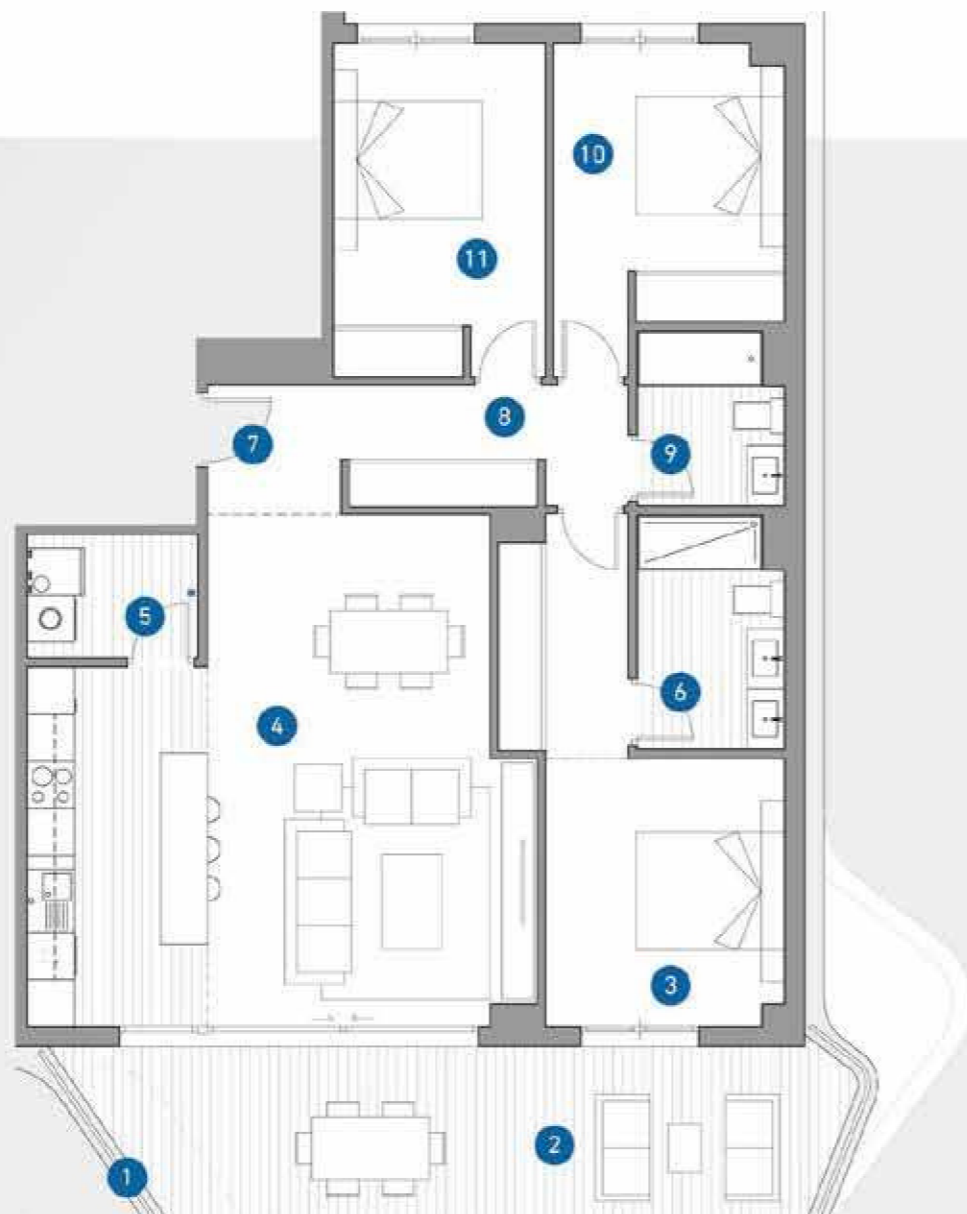
## VIVIENDA DE 3 DORMITORIOS

## PLANOS

### TIPO

#### VIVIENDA 3 DORMITORIOS

1 - Terraza descubierta	2,7 m <sup>2</sup>
2 - Terraza cubierta	22,0 m <sup>2</sup>
3 - Dormitorio 1	15,2 m <sup>2</sup>
4 - Salón-Comedor-Cocina	35,9 m <sup>2</sup>
5 - Lavadero	3,5 m <sup>2</sup>
6 - Baño 1	5,4 m <sup>2</sup>
7 - Vestíbulo	2,8 m <sup>2</sup>
8 - Distribuidor	5,5 m <sup>2</sup>
9 - Baño 2	4,0 m <sup>2</sup>
10 - Dormitorio 3	10,9 m <sup>2</sup>
11 - Dormitorio 2	11,4 m <sup>2</sup>



## VIVIENDA DE 4 DORMITORIOS

## PLANOS

### TIPO

#### VIVIENDA 4 DORMITORIOS

1 - Terraza descubierta	43,4 m <sup>2</sup>
2 - Salón-Comedor-Cocina	39,8 m <sup>2</sup>
3 - Terraza cubierta	34,9 m <sup>2</sup>
4 - Vestíbulo	5,6 m <sup>2</sup>
5 - Dormitorio 4	10,3 m <sup>2</sup>
6 - Aseo	2,5 m <sup>2</sup>
7 - Baño 2	4,9 m <sup>2</sup>
8 - Dormitorio 3	10,1 m <sup>2</sup>
9 - Dormitorio 2	10,4 m <sup>2</sup>
10 - Baño 1	5,9 m <sup>2</sup>
11 - Dormitorio 1	19,6 m <sup>2</sup>

