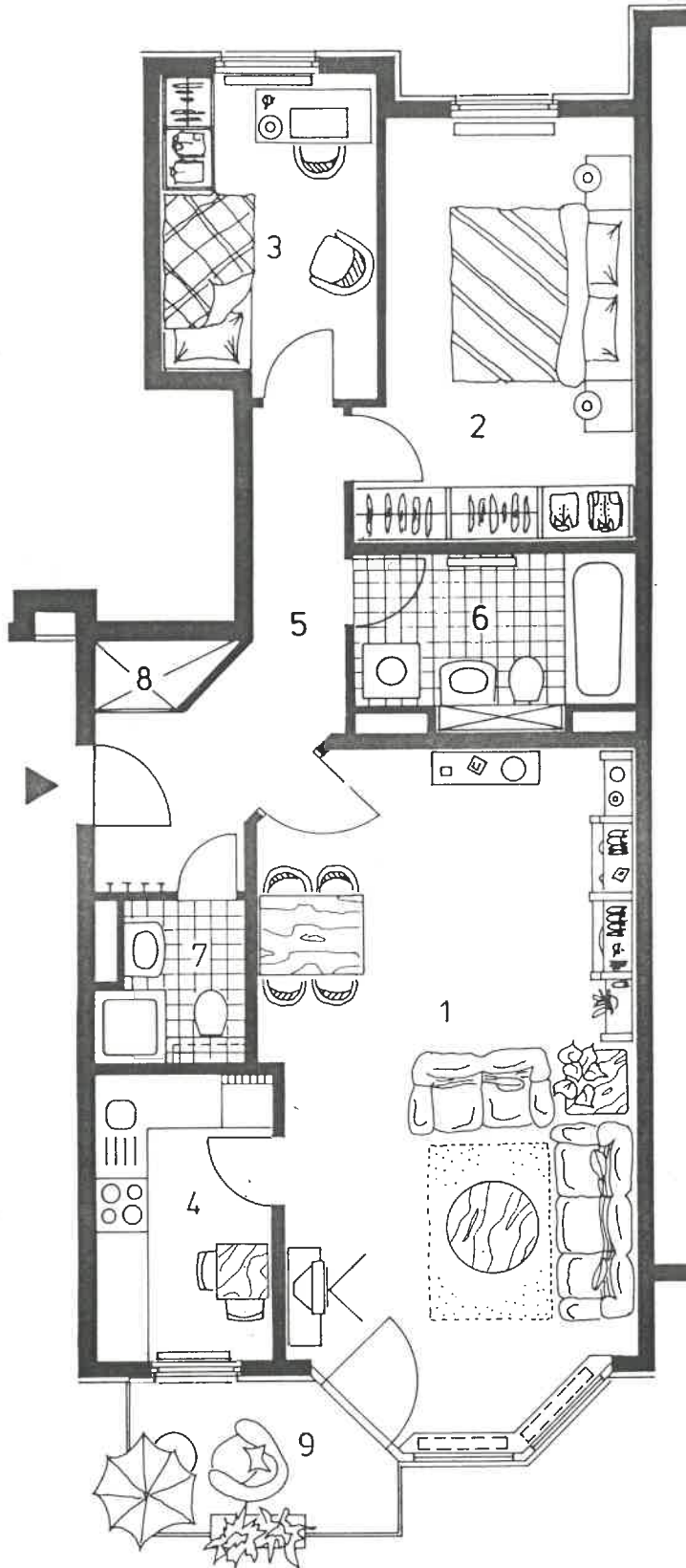
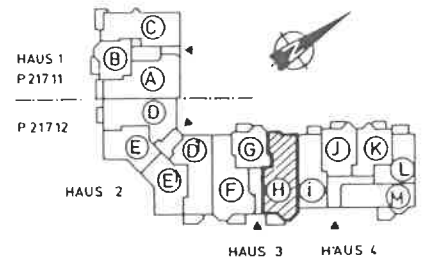


Typ 3-Raum-Wohnung

77,65 m²

Haus 3, Wohnung 26 und 29, H
1. + 2. Obergeschoß
Plan- und Gestaltungsvorschlag



1 Wohnraum	28,41 m ²
2 Schlafraum	13,28 m ²
3 Kind	8,07 m ²
4 Küche	6,32 m ²
5 Diele	7,71 m ²
6 Bad	5,52 m ²
7 Dusche/WC	2,64 m ²
8 Abstellraum	1,00 m ²
9 Loggia	4,70 m ²

Grundfläche **77,65 m²**

Balkone, Loggienflächen und gedeckte Freisitze können nach der II. BV bei der Wohnflächenberechnung nur zur Hälfte zum Ansatz gebracht werden. Deshalb beträgt die anrechenbare Wohnfläche

75,30 m²



Alle Maße sind ca. Maße.
Kleine Änderungen vorbehalten.