



Einfamilienhaus mit Garage
Grabenweg 18 (Haus 2)
92421 Schwandorf, Klardorf

So will ich wohnen
G. Ehrenreich
Bauunternehmen GmbH

05.05.2022



Amt für Digitalisierung, Breitband und Vermessung
Nabburg

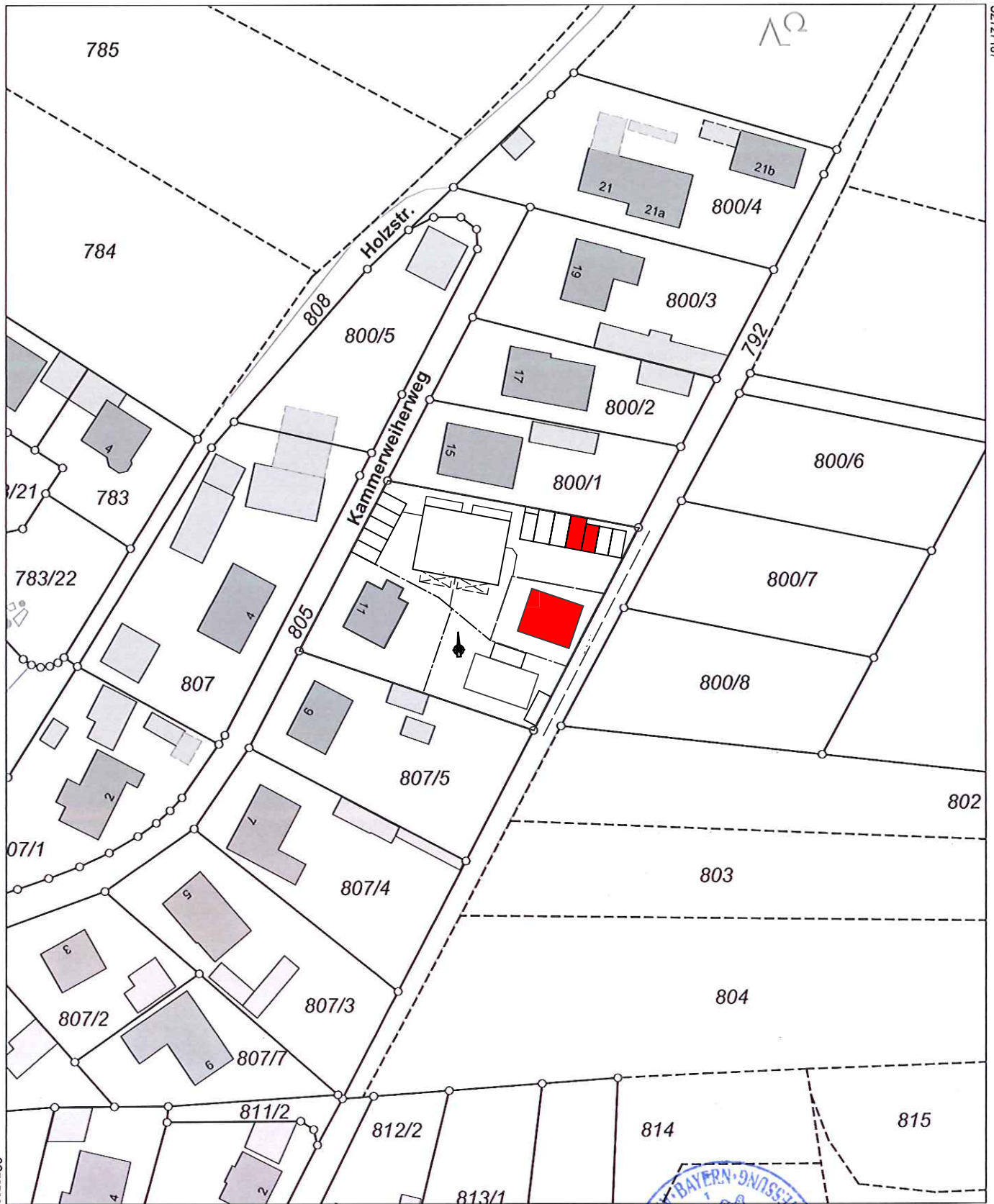
Obertor 12
92507 Nabburg

Auszug aus dem Liegenschaftskataster

Flurkarte 1 : 1000
zur Bauvorlage nach § 7 Abs. 1 BauVorIV
Erstellt am 23.10.2019

Flurstück: 807/6
Gemarkung: Klardorf

Gemeinde: Große Kreisstadt Schwandorf
Landkreis: Schwandorf
Bezirk: Oberpfalz

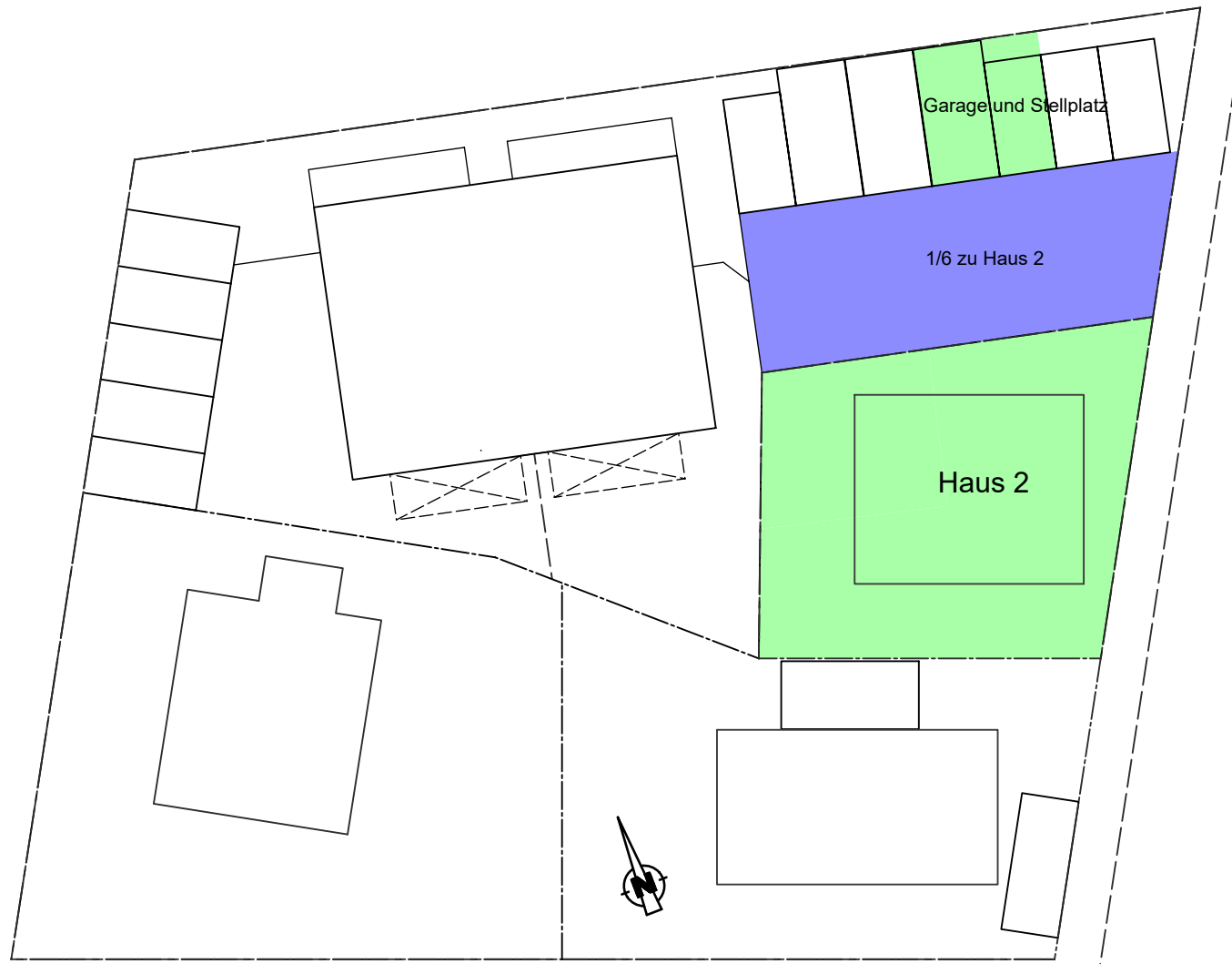


Maßstab 1:1000 0 10 20 30 Meter

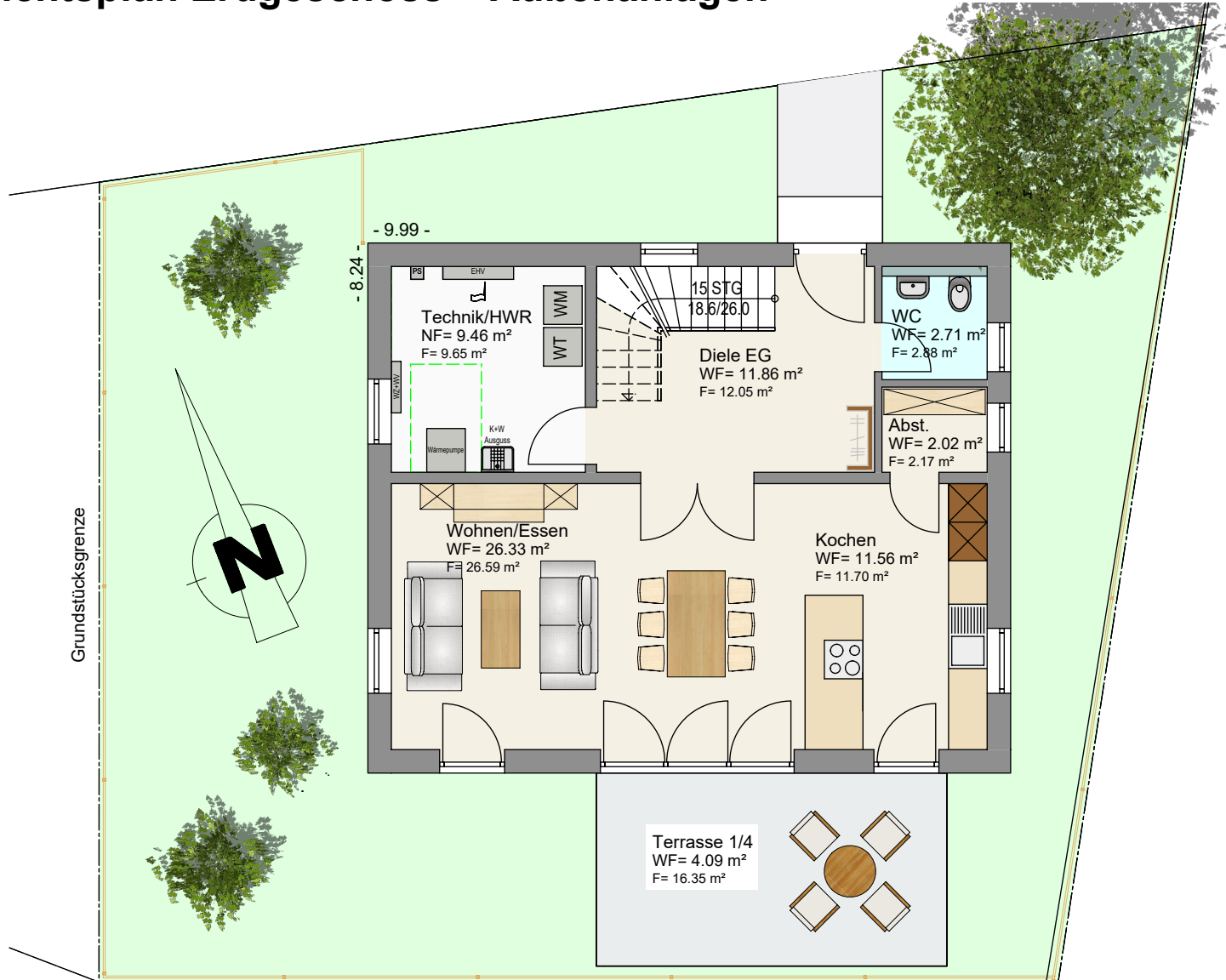
Vervielfältigung nur in analoger Form für den eigenen Gebrauch.
Zur Maßentnahme nur bedingt geeignet.



Flächenplan

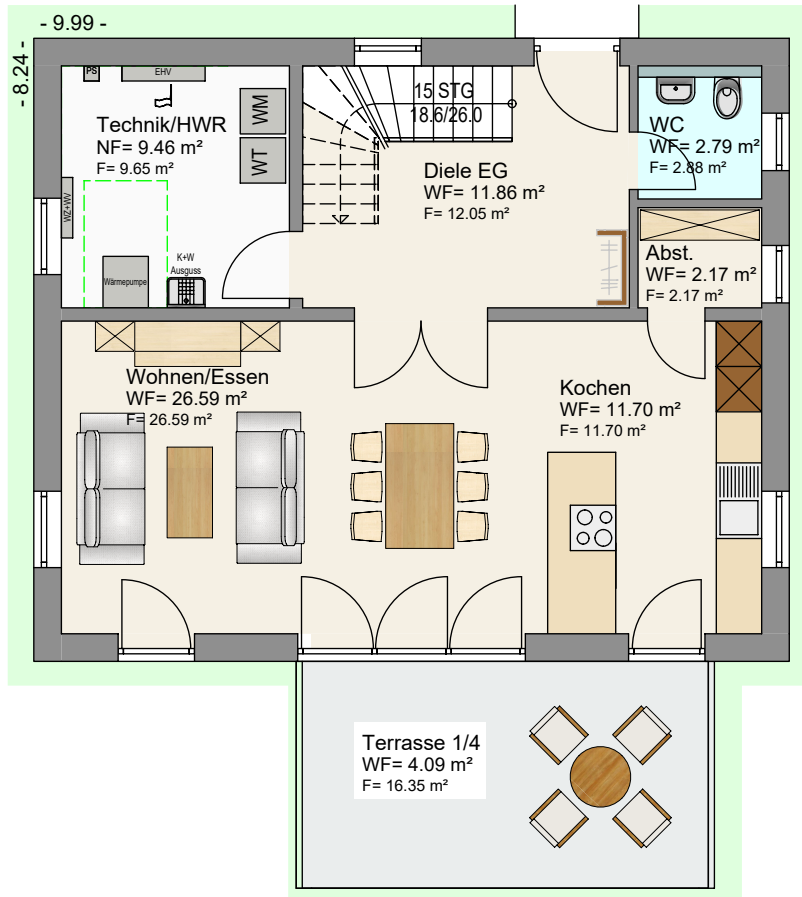


Übersichtsplan Erdgeschoss + Außenanlagen



497.500 €

Erdgeschoss

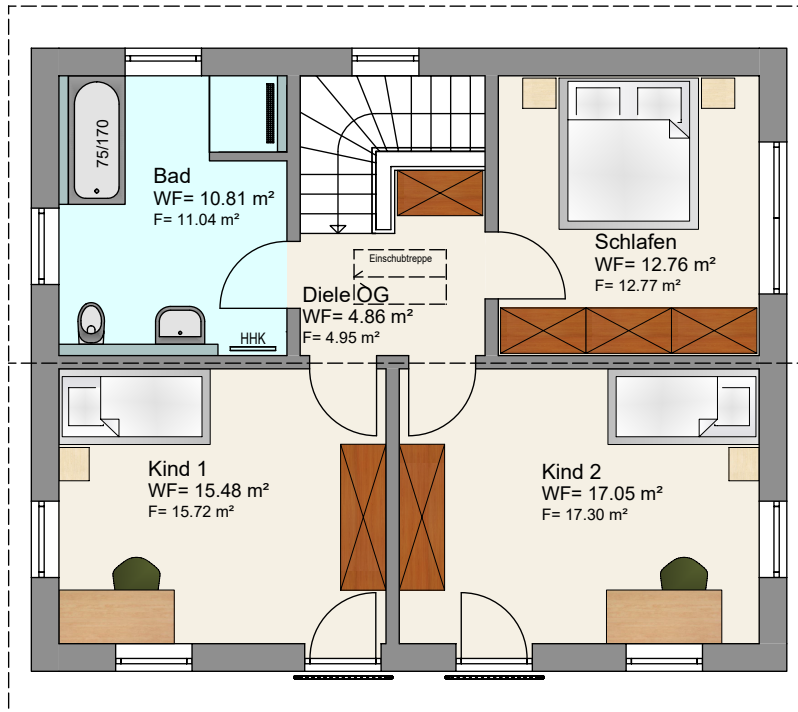


Wohnfläche EG		
WC	2.71 m ²	
Diele EG	11.86 m ²	
Wohnen/Essen	26.33 m ²	
Kochen	11.56 m ²	
Abst.	2.02 m ²	
Terrasse 1/4	4.09 m ²	58.57 m ²
Nutzfläche EG		
Technik/HWR	9.46 m ²	
Garage	16.56 m ²	26.02 m ²

Wohnfläche gesamt EG/OG 119.55 m²

Grundstücksgröße: 272 m²

Obergeschoss



Wohnfläche OG		
Bad	10.83 m ²	60.98 m ²
Diele OG	4.86 m ²	
Kind 1	15.48 m ²	
Kind 2	17.05 m ²	
Schlafen	12.76 m ²	

Ansicht von Nord-Osten und Süd-Westen



Ansicht von **N O R D - O S T E N**



Ansicht von **S Ü D - W E S T E N**