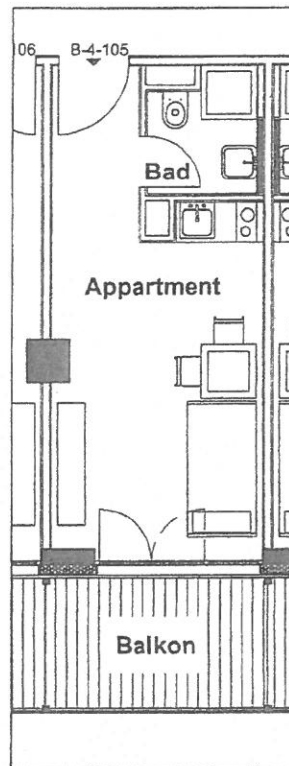


Alte Lage



**Wohnfläche**

Raumbezeichnung	Bruttofläche in m <sup>2</sup>	anrechenbar zu	anrechenbare Fläche in m <sup>2</sup>
Appartement	18,26	100%	18,26
Bad	2,81	100%	2,81
Balkon	6,22	50%	3,11
<b>Summe</b>	<b>27,29</b>		<b>24,18</b>

<b>Summe</b>	<b>27,29</b>		<b>24,18</b>
--------------	--------------	--	--------------

Die Angaben, Visualisierungen und Beschreibungen spiegeln den aktuellen Planungsstand wider. Im Zuge der Ausführungsplanung können sich Änderungen ergeben.

Bauherr:	P&P Metropol Wohnbau GmbH Isaak-Loewi-Straße 11 90763 Fürth	Umnutzung und Modernisierung des Gebäudekomplexes Heideloffstraße 26-28, Nürnberg zu einer Wohnanlage	
bearbeitet:	IB Kupsch und Schmutzler	Stand: 04.07.2013	
Leistungsphase:	Notarplan		
Planinhalt:	Wohnung B-4-105, 4. OG, Heideloffstraße, Nürnberg		
Plannummer:	NP B-4-105		



## Plan z. Teilungserklärung

Umnutzung und Modernisierung des  
Gebäudekomplexes  
Heidelhoffstraße 26/28 in Nürnberg  
zu einer Wohnanlage

23.05.2012

# 4.OG BT-B