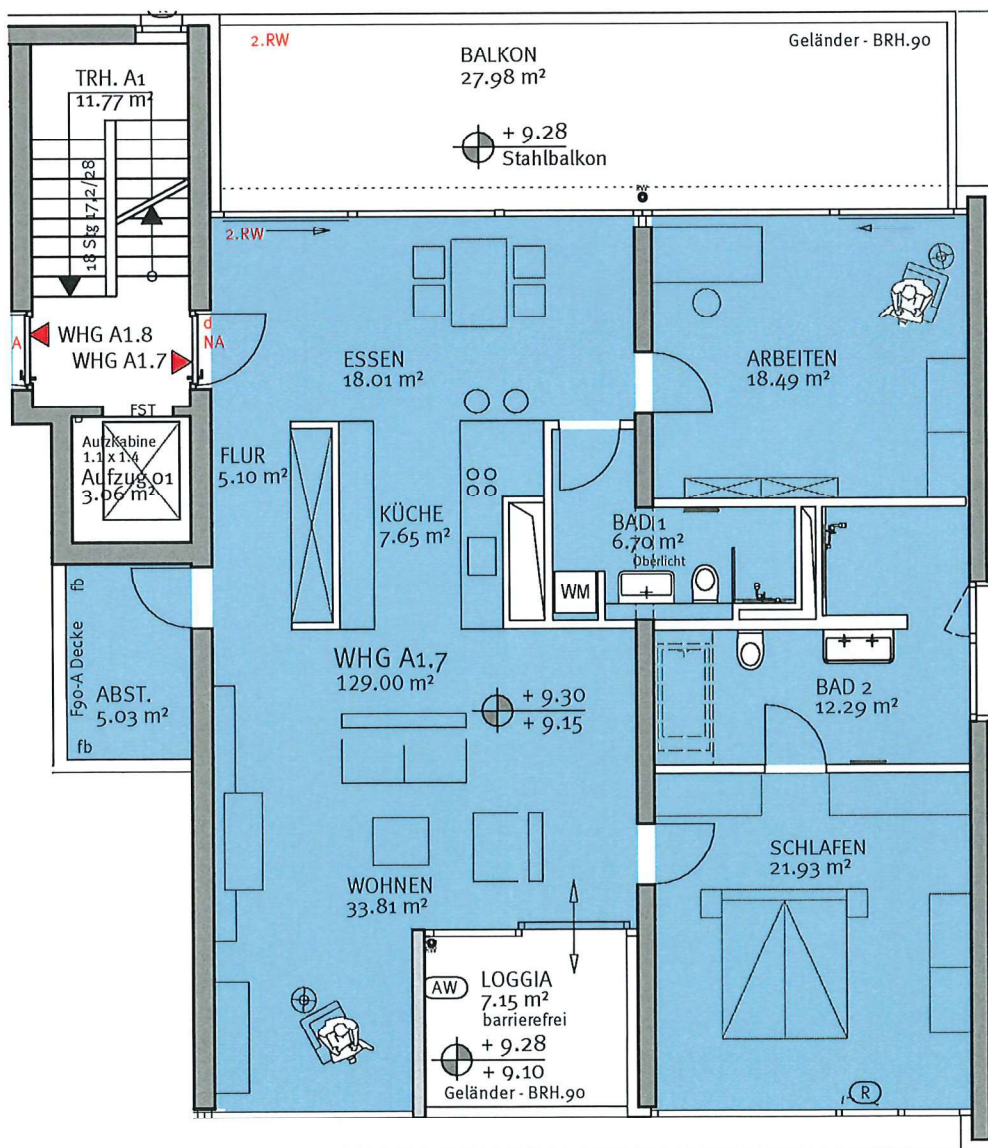


## WHG A1.7 Haus A 3.OG

WF	129,00m <sup>2</sup>
B / L (35,13)	17,57m <sup>2</sup>
Fläche	146,57m <sup>2</sup>



Planstand 20.10.2023 | Änderungen vorbehalten | Balkone sind nur anteilig berechnet

1cm = 4m