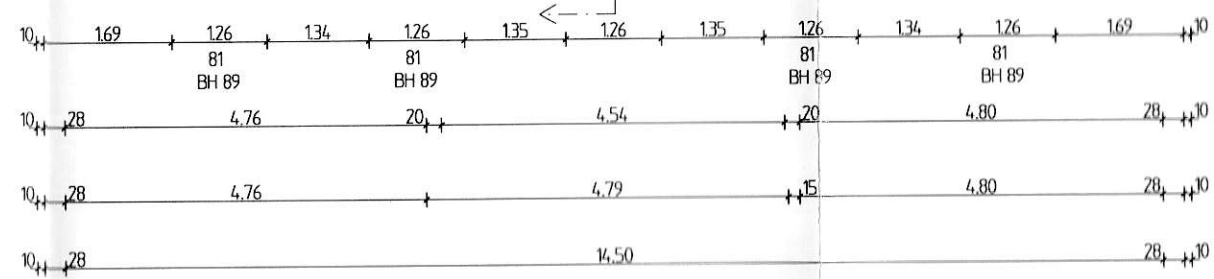
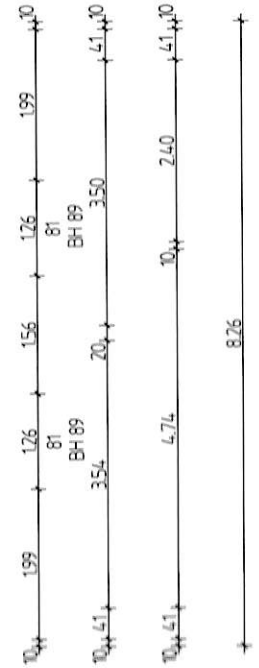
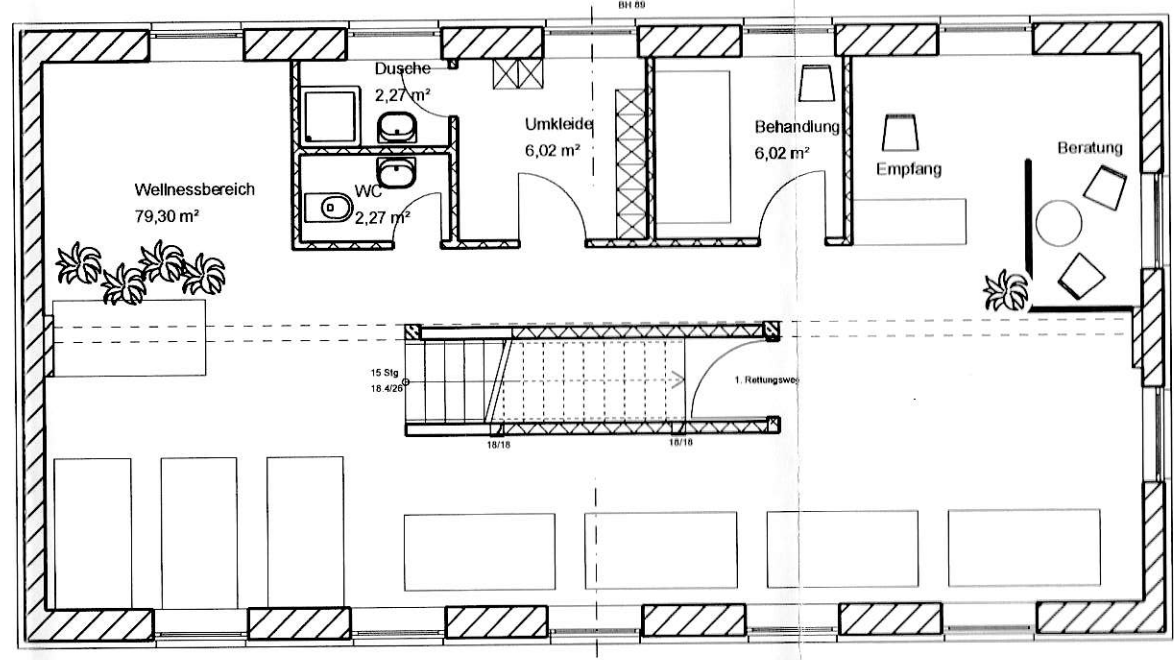
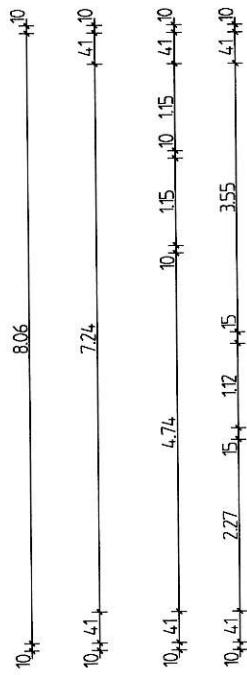


1. Obergeschoss
OKFF=+2.825 m
Raumhöhe=2.71 m
Höhe unter Deckenbalken=2.50 m



Geschosstreppe zum DG ohne Feuerwiderstand (keine notwendige Treppe - im DG keine Aufenthaltsräume)

Legende

Mauerwerk (Bestand, F30-A) mit WDVS (Neu, nicht brennbar)