

# Bismarck<sup>26</sup>

MODERNES WOHNEN MIT SCHWABINGER FLAIR



2-ZIMMER-WOHNUNG  
W 0.2

## 2-Zimmer-Wohnung

71,47 m<sup>2</sup>, W 0.2

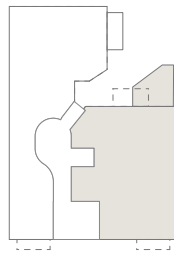
Erdgeschoss

Wohnfläche

Wohnen / Essen / Kochen	32,09 m <sup>2</sup>
Schlafen	16,97 m <sup>2</sup>
Flur / Garderobe	9,09 m <sup>2</sup>
Bad	4,98 m <sup>2</sup>
HWR	1,74 m <sup>2</sup>
WC	1,72 m <sup>2</sup>
Terrasse (9,76 m <sup>2</sup> zu 50%)	4,88 m <sup>2</sup>

**Gesamtfläche**

**71,47 m<sup>2</sup>**



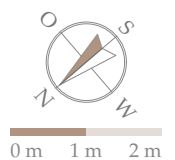
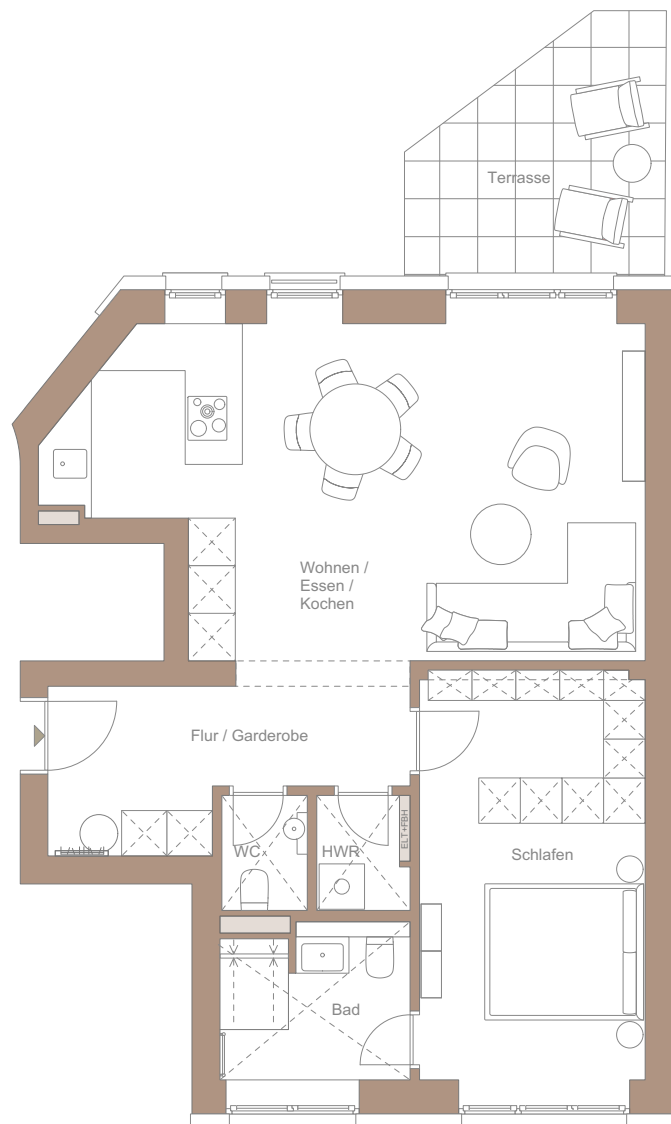
Lage im Haus



Ansicht Bismarckstraße



Ansicht Gartenseite



Kontakt und provisionsfreier Verkauf:

Metropolian Liegenschaften GmbH  
Rüdesheimerstraße 1  
80686 München

Tel : +49 89 455 658 60  
sales@metropolian.de

[www.bismarck26.de](http://www.bismarck26.de)

Bauträger:

Metropolian B26 GmbH & Co. KG  
Bavariafilmpfad 7  
82031 Grünwald

Sitz: Grünwald  
Amtsgericht München, HRA 112125

Persönlich haftende Gesellschaft:  
Metropolian Verwaltungs GmbH  
Amtsgericht München, HRB 174270  
GF: Stefan Pfender, Katrin Pfender-Solti

Hinweise:

Die vorliegenden Grundrisse entsprechen dem Stand des Druckdatums.  
Alle Angaben, Visualisierungen und Beschreibungen spiegeln den  
aktuellen Planungsstand wider.

Im Zuge der Ausführungsplanung können sich Änderungen ergeben.  
Mobiliar (Einbauschränke, Garderobe, Betten, Waschmaschinen und  
sonstige Einrichtungsgegenstände etc.) sowie Küchenobjekte sind  
beispielhaft und gehören nicht zum Kaufumfang es sei denn, sie sind in  
der Baubeschreibung ausdrücklich aufgeführt.

Maßgeblich für Angaben zu Ausstattung und Objektausführung ist nur  
der notarielle Kaufvertrag und die Baubeschreibung.

Die Größe und Lage der RR (Regenrohre), HK (Heizkörper), HKV  
(Heizkreisverteiler) und ELT (Elektroverteiler) können sich auf Grund  
technischer Belange ändern.

In der angegebenen Wohnfläche sind Balkone, Terrassen und Loggien zu  
50% und interne Treppen sowie Fensternischen etc. zu 100% enthalten  
(siehe detaillierte Berechnungsangaben in der Baubeschreibung).

Alle Flächenangaben sind ohne Gewähr und ca. Rohbaumaße.

Wir verweisen auf die rechtlichen Hinweise, dass nur der jeweilige  
Kaufvertrag bzw. die Baubeschreibung gilt.

Stand:

November 2024

Ein Projekt von:

