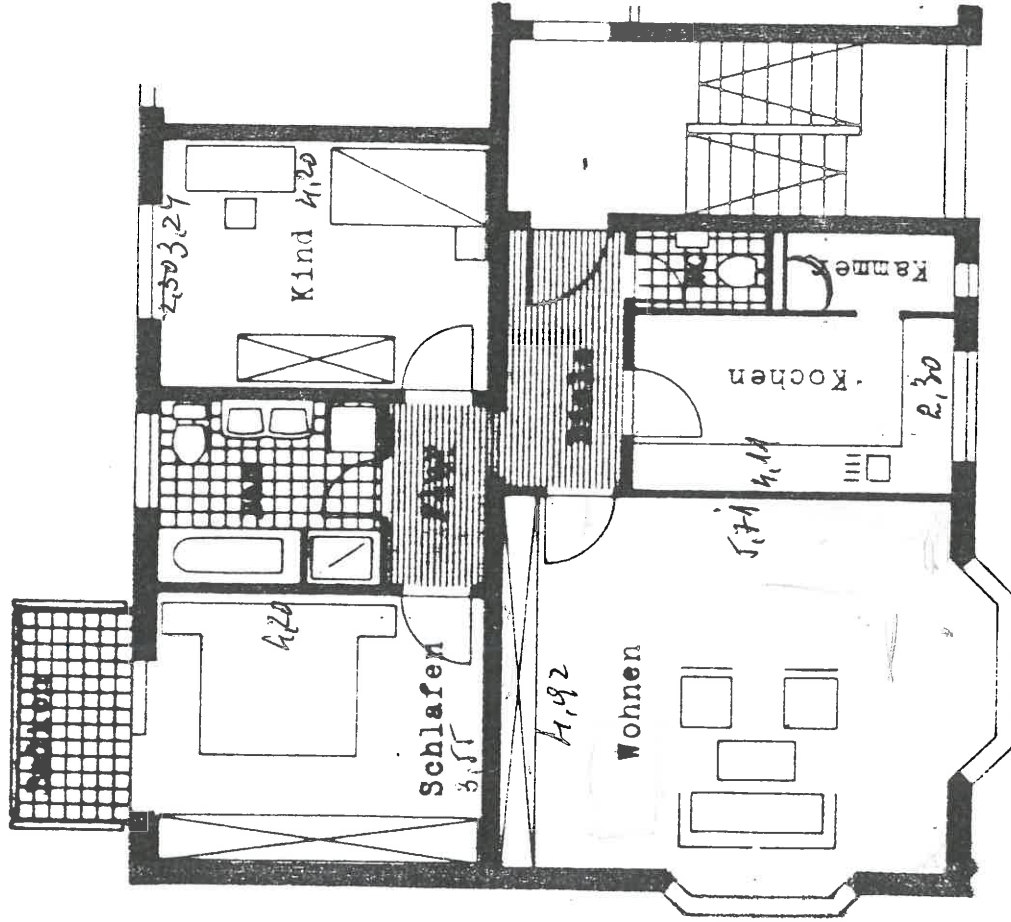


BAUVORLIEGEN AUGUSTASTRAASSE WOHNUNG Nr. 24

WOHNFLÄCHENPERECHNUNG 3. Obergeschoß (links)



Raum	m x m	m ²
Wohnen	4,92 x 5,71 + 1,75 x 0,50	= 30,10
Schlafen	4,20 x 3,55	= 14,91
Kind	4,20 x 3,24	= 13,61
Kochen	2,30 x 4,11	= 9,45
Bad	2,40 x 2,85	= 6,84
Flur	2,40 x 1,25	= 3,00
Diele	3,40 x 1,50	= 5,10
WC	1,70 x 1,00	= 1,70
Kammer	2,09 x 1,00	= 2,09
+ Balkon		2,80 x 1,50 x 0,5
- 3% Putz		
Netto - Wohnfläche		86,30 m ²