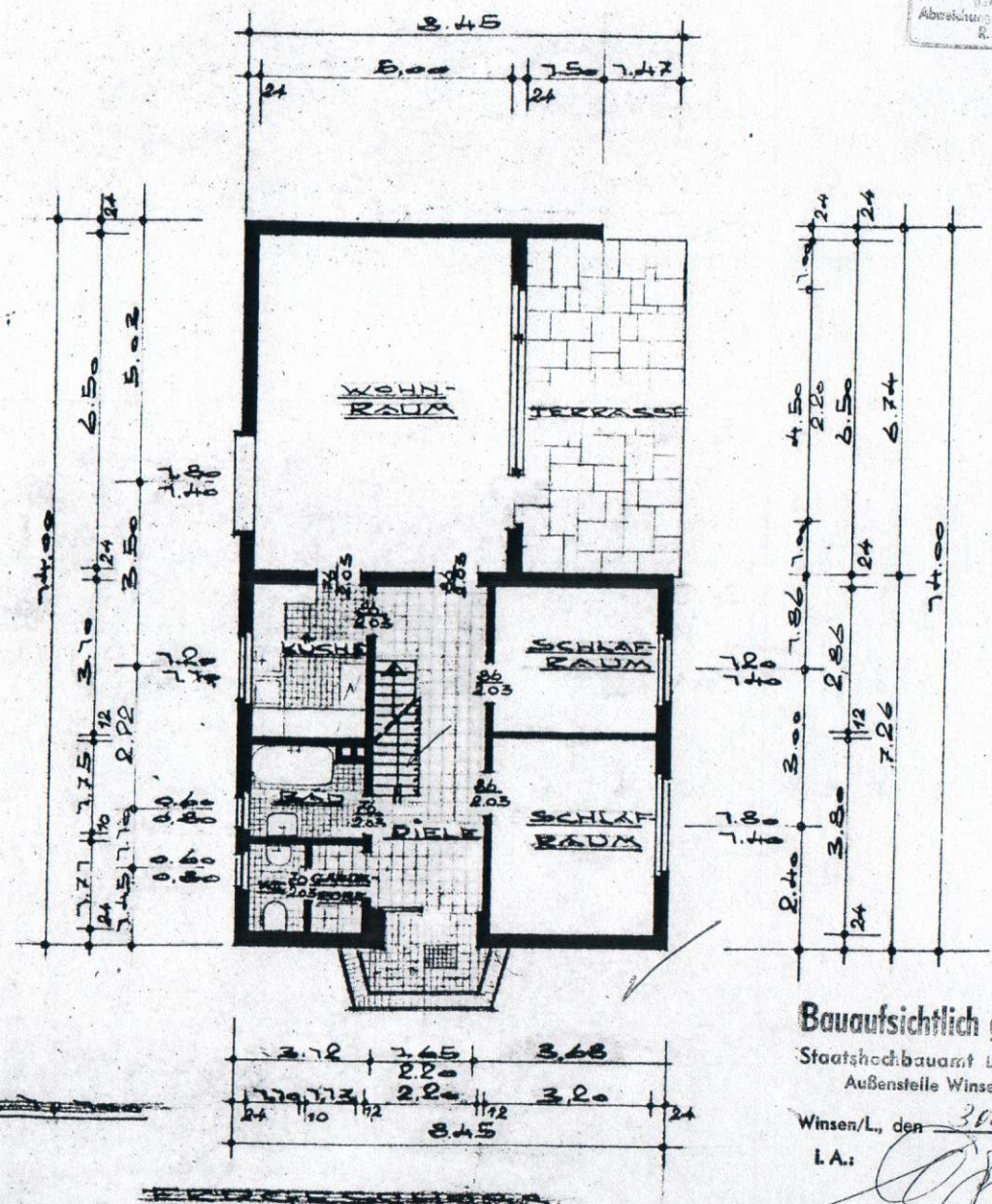
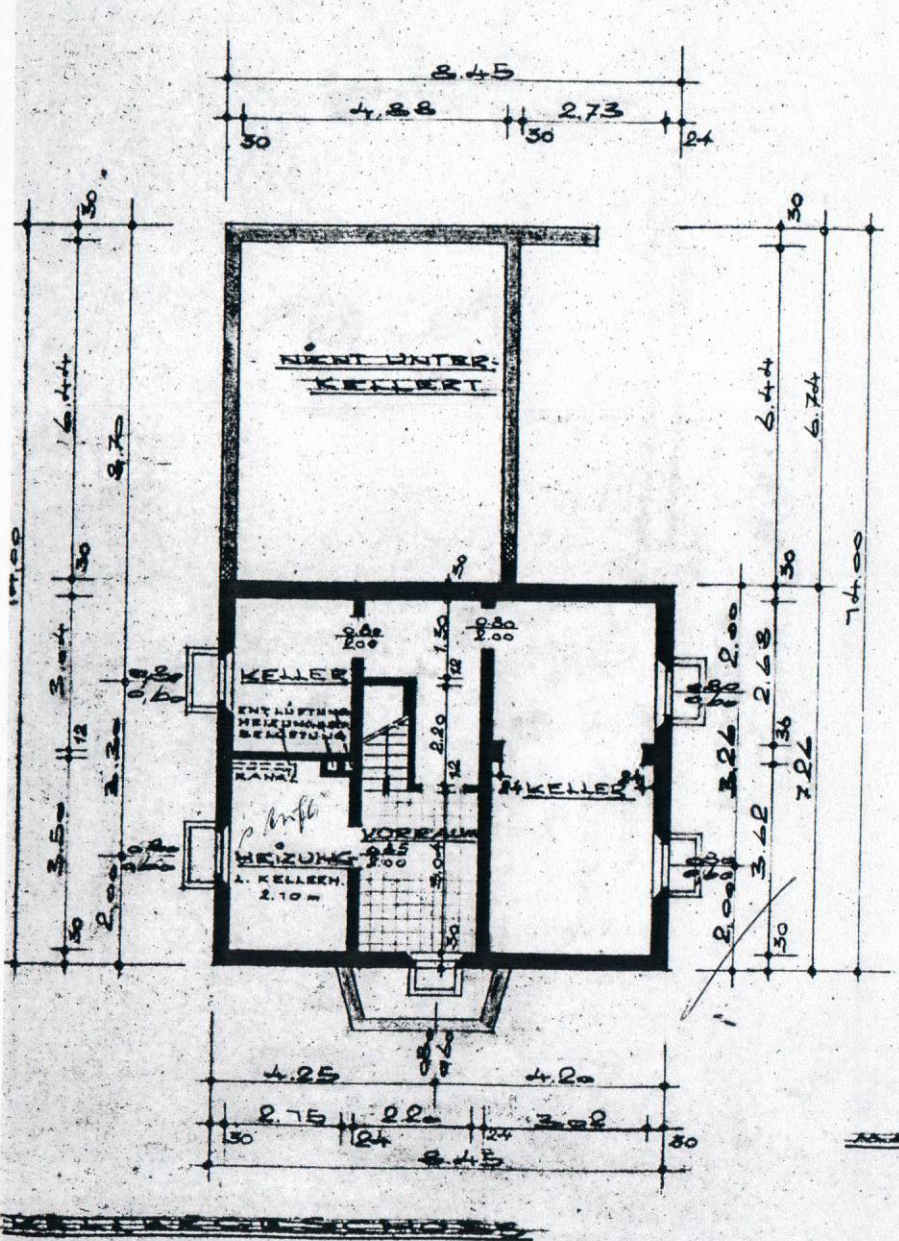
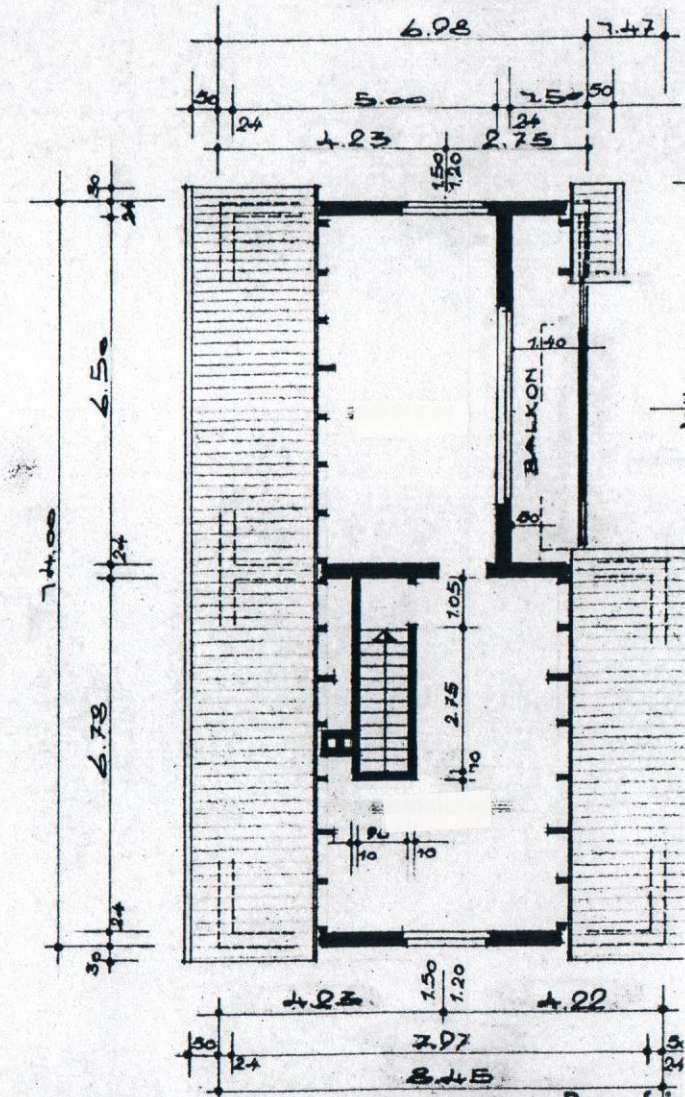
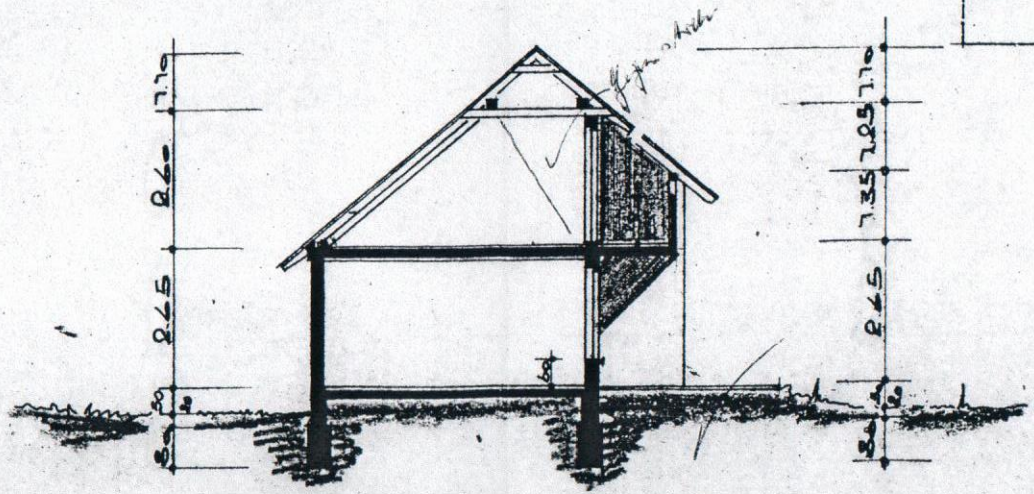
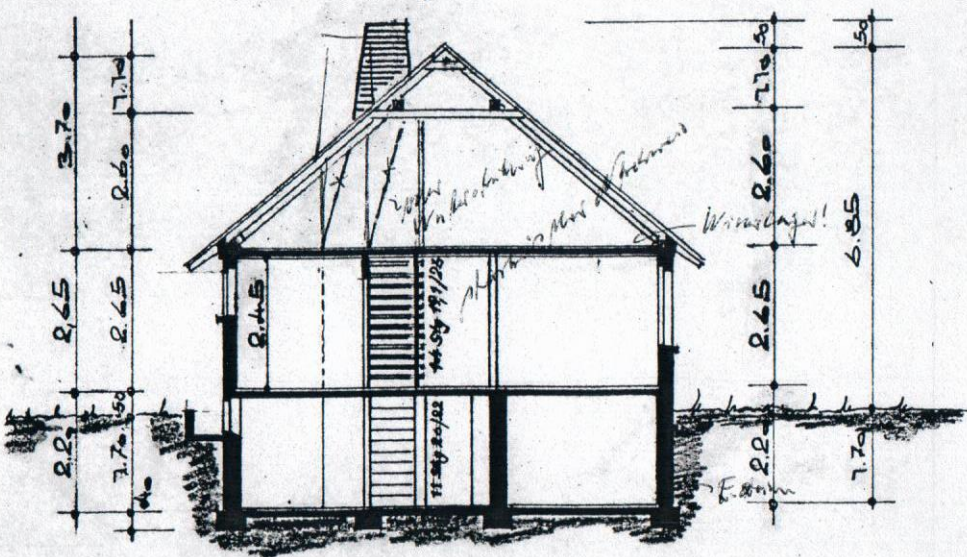


Die Prüfungszeichnung ist  
 zeichnerisch und ist für die  
 Planung der Bauarbeiten  
 Abstraktionen werden nicht  
 R. St. G. B. bedingt

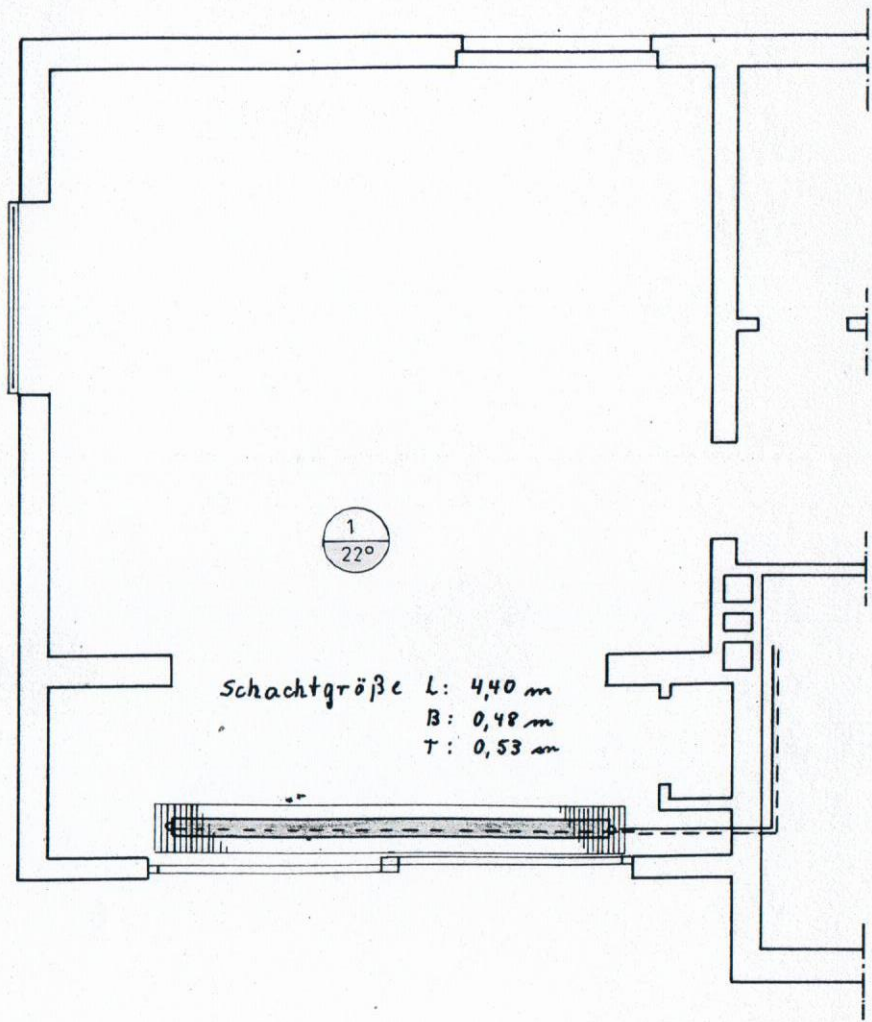


**Bauaufsichtlich geprüft**  
 Staatshochbauamt Lüneburg  
 Außenstelle Winsen/L.  
 Winsen/L., den 30.1.63.  
 I.A.:

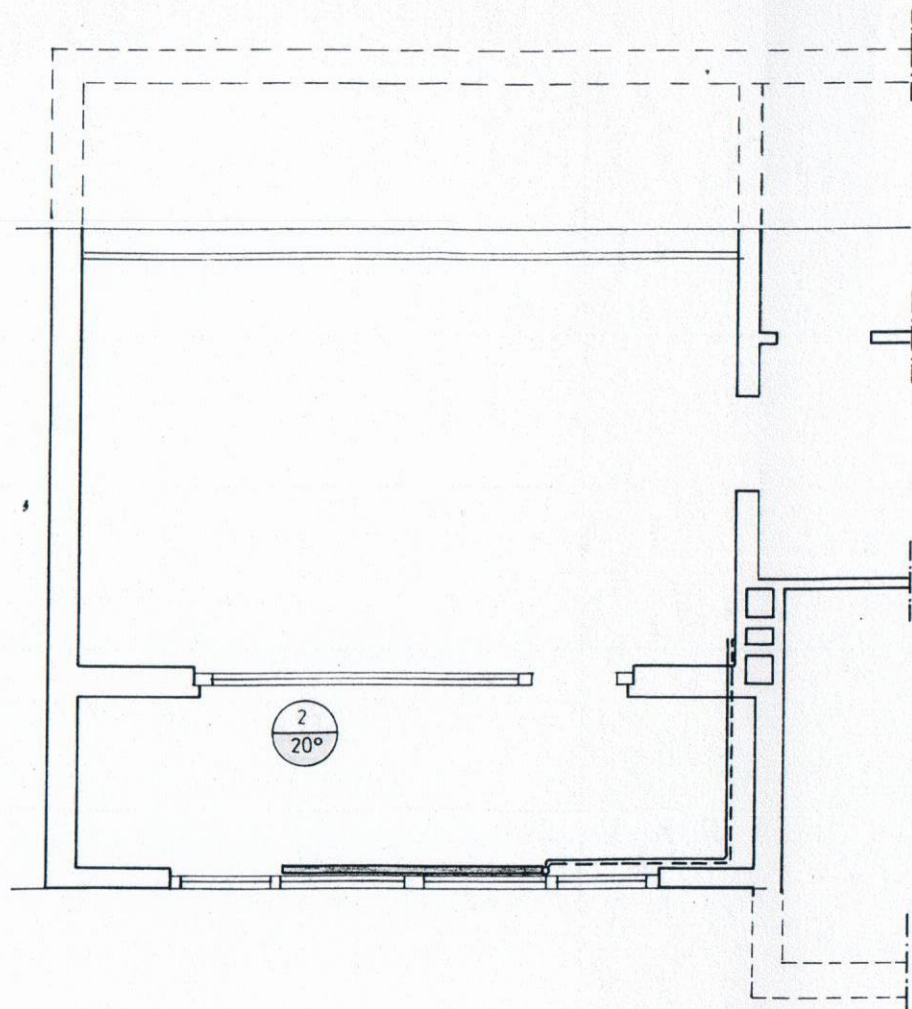
Die Prüfer sind für die  
 Zeichnung nicht  
 verantwortlich  
 Abwechslung  
 R.S.G.B. b



Bauaufsicht  
 Staatshd. b  
 Außenst  
 Winsen/L., de  
 I.A.:



Erdgeschoss



Dachgeschoss

Bauvor

2106 E