

U. Anfertigung

61-5 1-00002482

Dieser Aufteilungsplan gehört zum Schreiben (Bescheinigung)

vom 28. Aug. 2000

STADT ESSEN

Der Oberbürgermeister
Amt für Stadtplanung u. Bauordnung



AUFTEILUNGSPLAN	21.06.2000	M 1:100	S. 6
GEBAUDE:	GRUNDSTR. 66/68, 70/72 45327 ESSEN		
ANTRAGSTELLER:	VITERRA WOHNEN AG PHILIPPSTR. 3 44803 BOCHUM		
PLANFERTIGER:	HEINZ STUMPP GMBH BAUTECHNIK-PLANUNGSBURO JETTENBURGER STR. 3, 72770 REUTLINGEN Tel. 07121/514 99 0, Fax 07121/514 99 11		
00-103D	UG, EG, 1.OG, 2.OG, DG, SPITZBODEN, SCHNITT, ANSICHT		40. ETG

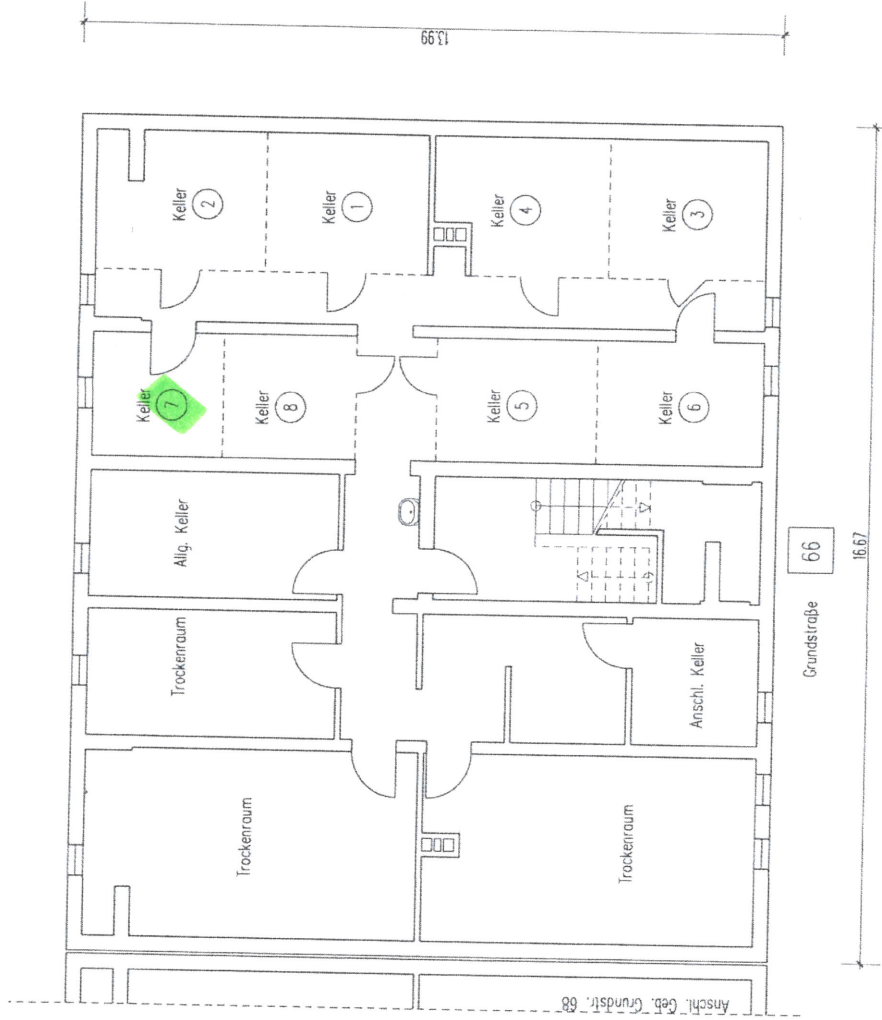
II Anfertigung

61-5 1-00002482

Dieser Aufteilungsplan gehört zum Schreiben (Bescheinigung)

vom 28. Aug. 2000

STADT ESSEN
Der Oberbürgermeister
Amt für Stadtentwicklung u. Bauordnung



AUFTEILUNGSPLAN	21.06.2000	M 1:100	S. 2
GEBÄUDE:	GRUNDSTR. 66/68, 70/72 45327 ESSEN		
ANTRAGSTELLER:	VITERRA WOHNEN AG PHILIPPSTR. 3 44803 BOCHUM		
PLANFERTIGER:	HEINZ STUMPP GMBH BAUTECHNIK-PLANUNGSBURO JETTENBURGER STR. 3, 72770 REUTLINGEN Tel. 07121/514 99 0, Fax 07121/514 99 11		
00-103D	UG, EG, 1.OG, 2.OG, DG, SPIZBODEN, SCHNITT, ANSICHT		40. ETG