

# Deilingen

# Interessentenmappe

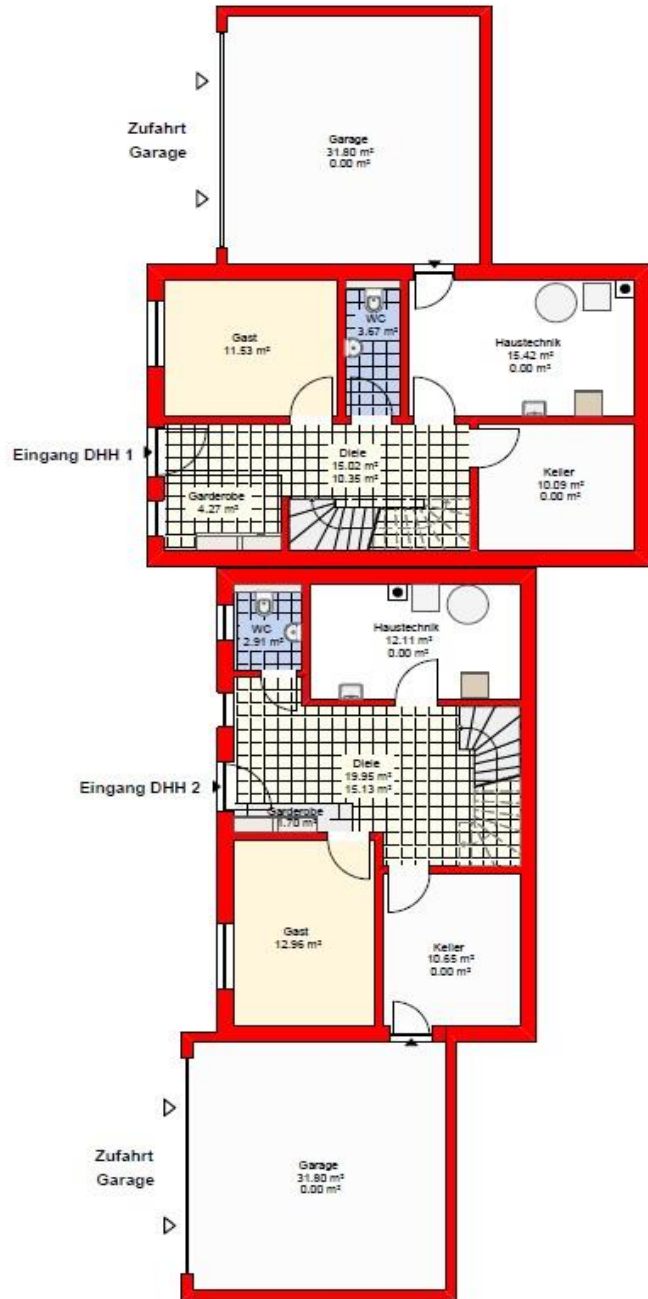
## Doppelhaushälfte



# Ansicht

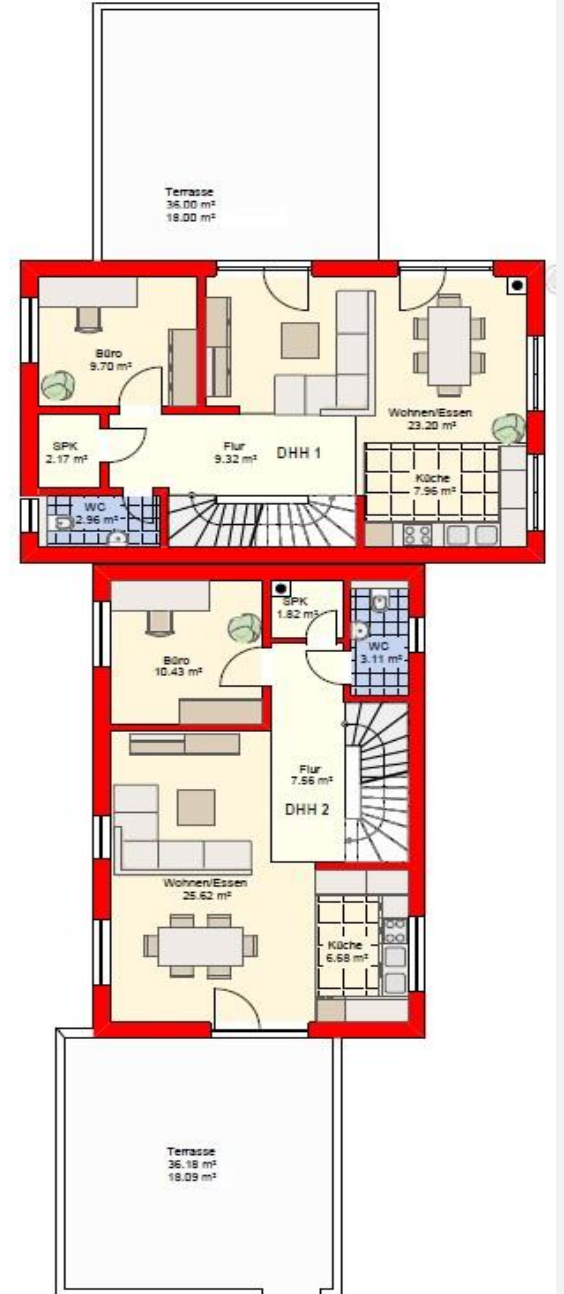


# Grundrisse



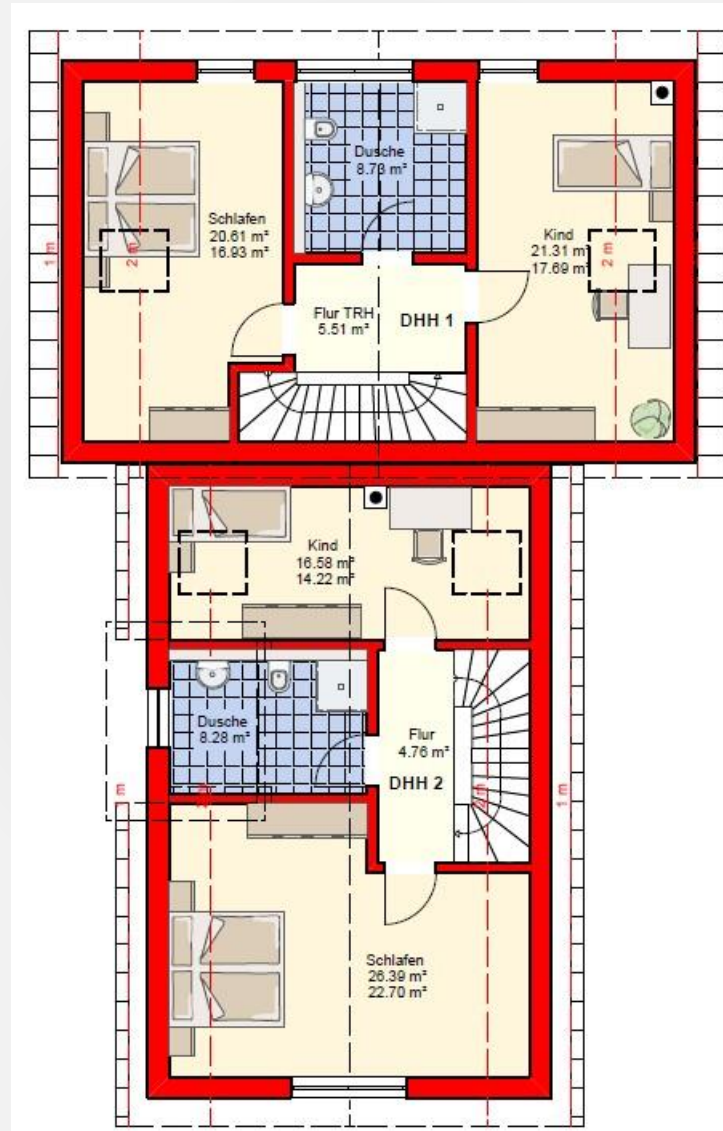
Grundriss KG

Grundriss EG



# Grundrisse

Grundriss DG



# Wohnflächenberechnung

## Haus 1

KG	Garderobe	4,27
	Diele	10,35
	Gast	11,53
	WC	3,67
EG	Küche	7,96
	Wohnen/Essen	23,20
	Flur	9,32
	Büro	9,70
	SPK	2,17
	WC	2,96
DG	Schlafen	16,93
	Kind	17,69
	Dusche	<b>8,73</b>
	Flur	5,51
<b>Wohnfläche Haus 1:</b>		<b>133,99 m<sup>2</sup></b>

## Haus 2

KG	Garderobe	2,07
	Diele	14,76
	Gast	12,96
	WC	2,91
EG	Küche	6,68
	Wohnen/Essen	25,64
	Flur	7,59
	Büro	10,43
	SPK	1,82
	WC	3,11
	DG	Schlafen
Kind		14,22
Dusche		<b>8,35</b>
Flur		4,76
<b>Wohnfläche Haus 2:</b>		<b>138,00 m<sup>2</sup></b>



# Kalkulation

Bauvorhaben	Doppelhaushälfte		
Bauort	Hauptstraße 78586 Deilingen		
Doppelhaushälfte 1:			
Wohn-/Nutzfläche in m <sup>2</sup>	133 m <sup>2</sup>		
Gesamtkosten bezugsfertig ca.			490.000 EUR
Garagen/Stellplatz			inklusive

