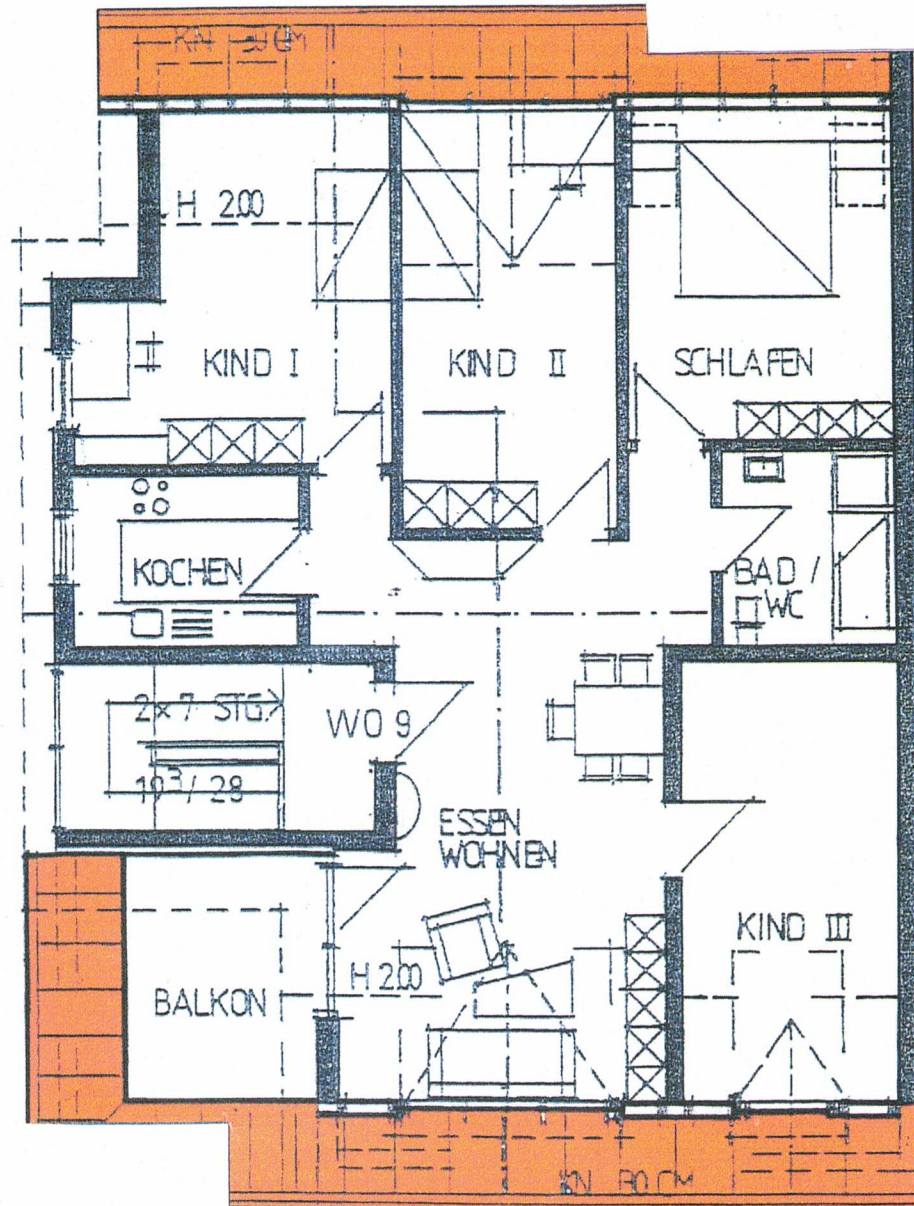


5- Zimmer Dachgeschosswohnung
72658 Bempflingen

Dachgeschoss Wohnung Nr. 11



Hinweis: Die Grundrisspläne in diesem Exposee sind unmaßstäblich

5- Zimmer Dachgeschosswohnung 72658 Bempflingen

Wohnflächenberechnung Dachgeschosswohnung Nr. 11

Wohnzimmer/Essen	= ca.	35,69 m ²
Kind 1	= ca.	15,31 m ²
Kind 2	= ca.	16,35 m ²
Kind 3	= ca.	15,74 m ²
Schlafen	= ca.	14,20 m ²
Küche	= ca.	9,75 m ²
Bad/WC	= ca.	5,10 m ²
Balkon/Loggia (Hälfte)	= ca.	4,10 m ²
<hr/>		
Wohnfläche	= ca.	<u>116,24 m²</u>
+ der über der Wohnung liegende Bühnenraum ca. 30 m ²		

Hinweis: Die Darstellung der Wohnfläche wurden aus den uns, vom Verkäufer überlassenen Unterlagen entnommen. Tatsächlich vorhandenen Maße und Flächen sind direkt am Objekt zu nehmen

Ansicht West



5- Zimmer Dachgeschosswohnung 72658 Bempflingen

Ansicht Süd

