



Vermessungs- und Katasterverwaltung Niedersachsen

Gemeinde: Halle
Gemarkung: Hunzen
Flur: 1 Flurstück: 6/7

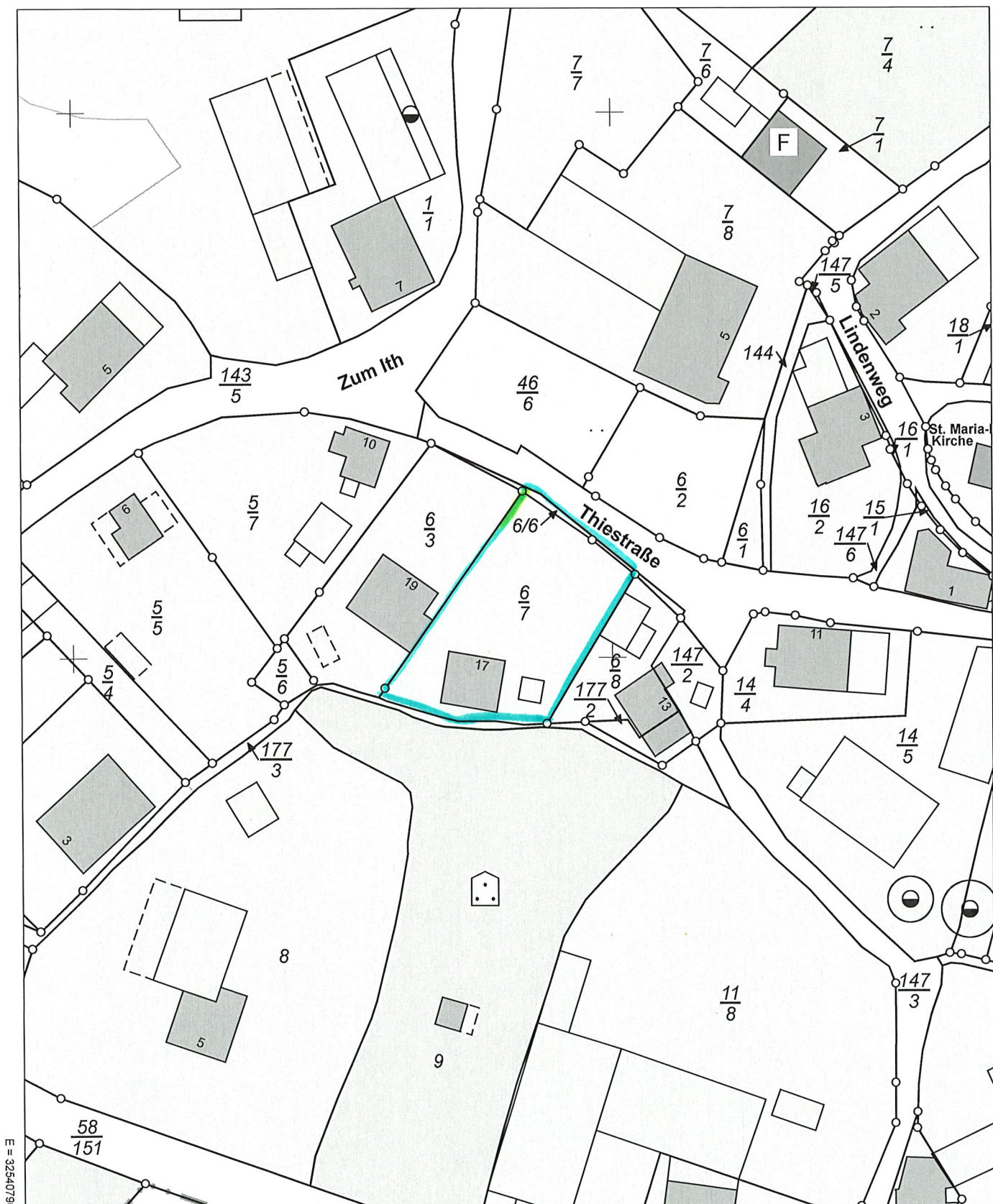
Liegenschaftskarte 1:1000

Standardpräsentation

Erstellt am 18.09.2025
Aktualität der Daten 13.09.2025

N = 5759719

E = 32540790



N = 5759499

Maßstab 1:1000

0 10 20 30 Meter

Verantwortlich für den Inhalt:

Landesamt für Geoinformation und Landesvermessung Niedersachsen
Regionaldirektion Northeim - Katasteramt Holzminden -
Böntalstraße 44
37603 Holzminden

Bereitgestellt durch:

Landesamt für Geoinformation und Landesvermessung Niedersachsen
- Katasteramt Holzminden -
Böntalstraße 44
37603 Holzminden

Zeichen: 057-A-306-2025

Bei einer Verwertung für nichteigene oder wirtschaftliche Zwecke oder einer öffentlichen Wiedergabe sind die Allgemeinen Geschäfts- und Nutzungsbedingungen (AGNB) zu beachten; ggf. sind erforderliche Nutzungsrechte über einen zusätzlich mit der für den Inhalt verantwortlichen Behörde abzuschließenden Nutzungsvertrag zu erwerben.