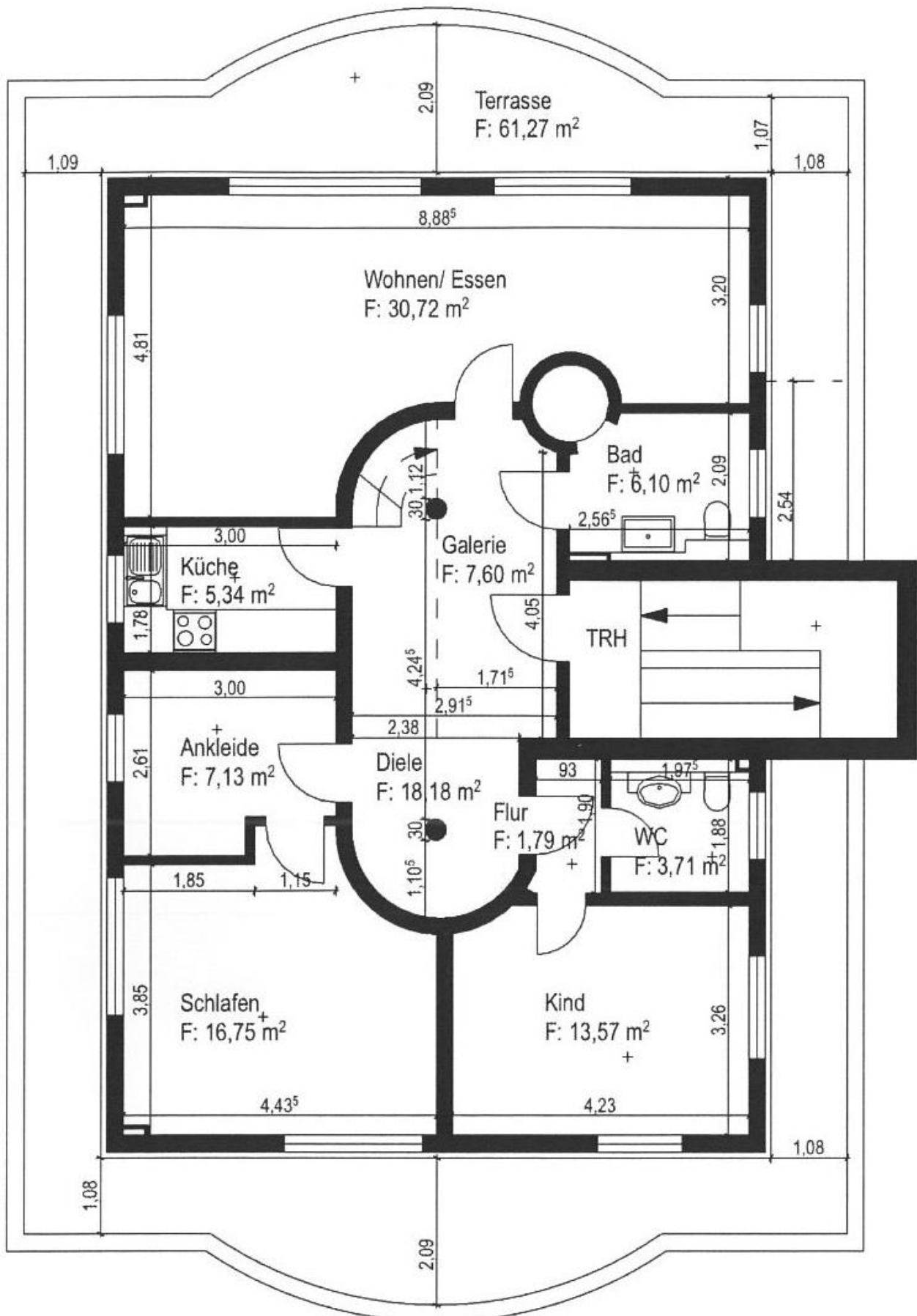


Grundriss

nicht maßstabgerecht, dient zur Übersicht der Raumaufteilung



Wohnflächenberechnung

| Penthouse-Wohnung | Wohnfläche |
|--|-----------------------------|
| Diele | 18,18 m ² |
| Galerie über Diele (h = 1,58 m bis 2,25 m) | 4,77 m ² |
| Bad | 6,10 m ² |
| Wohnen/ Essen | 30,72 m ² |
| Küche | 5,34 m ² |
| Ankleide | 7,13 m ² |
| Abstellfläche über Ankleide (h = 1,0 bis 1,48 m) | 1,25 m ² |
| Schlafen | 16,75 m ² |
| Kind | 13,57 m ² |
| WC | 3,71 m ² |
| Flur | 1,79 m ² |
| Abstellfläche über Flur (h = 1,25 m bis 1,65 m) | 0,83 m ² |
| Terrasse (25 % von 61,27 m ²) | 15,43 m ² |
| Wohnfläche | 125,57 m² |