

MEGA AKTION

AKTION GÜLTIG
bis 15.12.2025



DAS ZIEGELFERTIGHAUS MIT 130 M² WOHNFLÄCHE
ZUM PREIS EINER EIGENTUMSWOHNUNG

UM **€ 299.900,-**^{*}
bezugsfertig inkl. Fundament & Bodenplatte

ETZI 



JETZT WIRD HAUS BAUEN WIEDER LEISTBAR!

In Kooperation mit max-Bausysteme GmbH präsentiert die ETZI-Group mit den innovativen Produkten – **WALLMENT-Ziegelfertigwände und WINDOWMENT®-Fensterkomplettsystem** – eine echte Sensation auf dem Fertighausmarkt:

Die neuen WALLY-SYSTEMHÄUSER!

Zwei moderne Haustypen, die von Anfang bis Ende durchdacht sind: architektonisch clever geplant, effizient gebaut und **bezugsfertig um nur € 299.900,-!**

Unsere Systemhäuser überzeugen durch ein durchdachtes und erprobtes Konzept. **Individuelle Anpassungen wie Änderungen an Fenstergrößen, Installationen oder dem Grundriss sind daher nicht möglich.**

Gerade in herausfordernden Zeiten mit steigenden Baukosten, hohen Zinsen und strengen Auflagen durch die KIM-Verordnung haben wir gemeinsam mit unseren langjährigen Partnern und Lieferanten ein tolles Paket geschnürt:

Zusammen entwickelten wir die WALLY-Systemhäuser und damit ein besonderes Hauskonzept, das Design, Qualität und Kostenbewusstsein perfekt vereint.

Ein unschlagbares Angebot, das wir gemeinsam möglich gemacht haben. Für alle, die sich den Traum vom eigenen Zuhause erfüllen möchten.

Denn wir sind überzeugt: **Wohnen muss wieder leistbar werden!**



KommR Maximilian Etzenberger
Gründer & Eigentümer ETZI-Group GmbH

**AKTION GÜLTIG
bis 15.12.2025**

Fotos mit Sonderausstattungen | WALLY 110

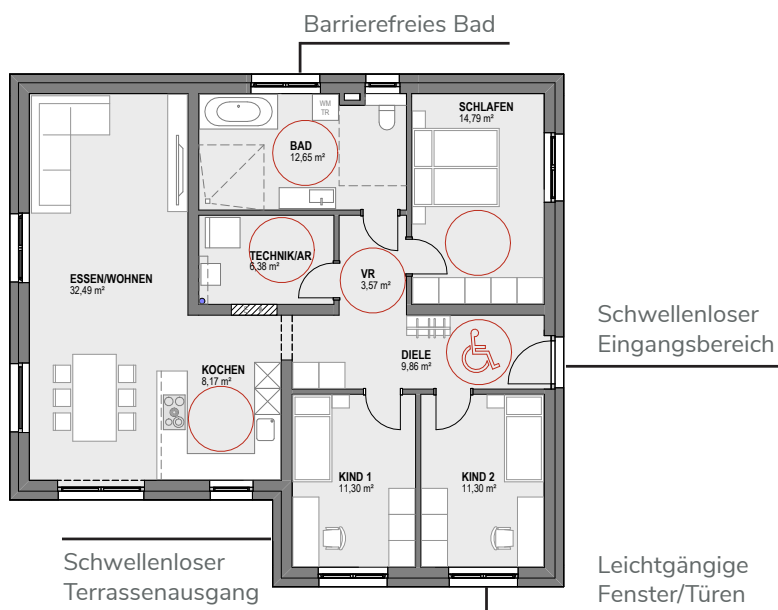
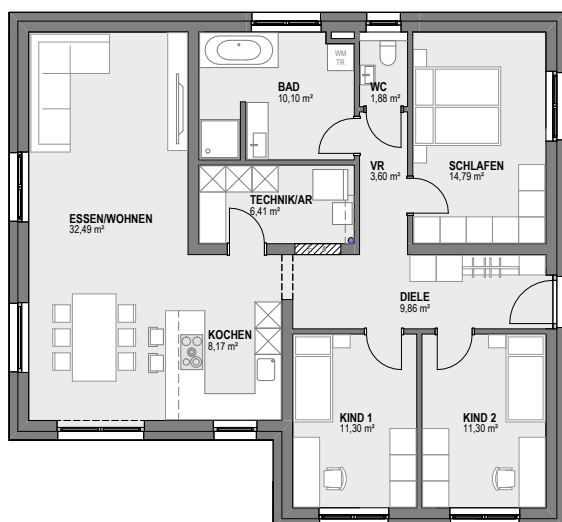
WALLY 110

Wohnnutzfläche

Gesamt 109,90 m²

um **€ 299.900,-***

- großer, offener Wohn-Ess-Koch-Bereich
- Schlafzimmer inkl. Ankleide
- 2 große Kinderzimmer
- Barrierefrei anpassbar
- Walmdach optional gegen Aufpreis



**LIMITIERTE
AKTION**



WALLY 130 | Fotos mit Sonderausstattung

WALLY 130

Wohnnutzfläche

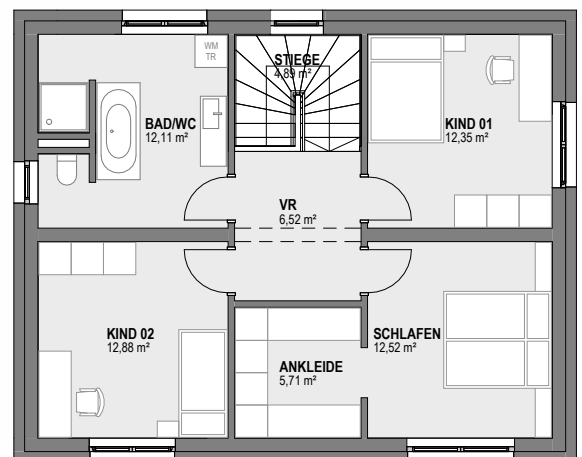
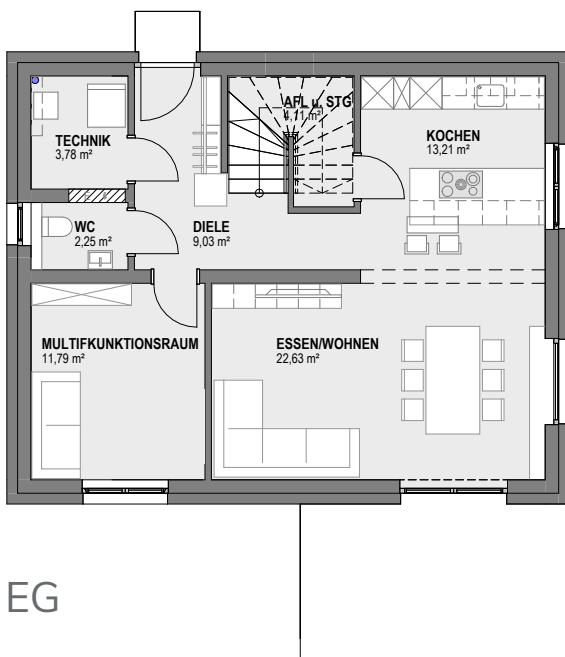
Erdgeschoß 62,67 m²

Obergeschoß 66,99 m²

Gesamt 129,66 m²

um **€ 299.900,-***

- großer, offener Wohn-Ess-Koch-Bereich
- Multifunktionsraum im Erdgeschoß
- 2 große Kinderzimmer
- Schlafzimmer mit separater Ankleide
- Walmdach optional gegen Aufpreis



OG

EG

BEI UNS BEKOMMST DU MEHR FÜR DEIN GELD!



DAS ZIEGELFERTIGHAUS ZUM PREIS
EINER EIGENTUMSWOHNUNG

UM **€ 299.900,-**^{*}
bezugsfertig inkl. Fundament & Bodenplatte

DAS ZIEGELMASSIVHAUS

ZUM PREIS EINER EIGENTUMSWOHNUNG

**LIMITIERTE
AKTION**

AUSSTATTUNG BEZUGSFERTIG – ohne Bauherren-Mithilfe

- Einreichplanung, Baubeschreibung, Bauansuchen, Energieausweise, fixer Ausführungsplan, Baustelleneinrichtung inkl. WC
- Fundament 70/40, Bodenplatte, PVC-Kanal unter Bodenplatte (ohne Erdarbeiten & Schotter)
- WALLMENT-Ziegelfertigteilwände 25 cm + Vollwärmeschutz 20 cm
Innenwände: WALLMENT-Ziegelfertigteilwände 25 und 12 cm
- Stemm- und Verschleißarbeiten (WALLMENT-Fräsungen)
- Massive Betonelementdecken, Betonstiege beim Stockhaus
- WINDOWMENT®-Fensterkomplettsystem mit Kunststofffenster (weiß), Dreifach-Verglasung sowie Innen- und Außenfensterbank
- Elektrischer Sonnenschutz im Wohn- und Schlafbereich
- Alu-Haustüre in Weiß, Grau oder Anthrazit
- Spenglerarbeiten in Alu inkl. Rinneneinlaufblech
- Flachdach mit EPDM-Folie und Bekiesung (Walmdach gegen Aufpreis möglich)
- Silikonharzputz an den Außenwänden (zweifärbig ohne Aufpreis)
- Innenputz und Malerarbeiten
- Fußbodenisolierung, Estrich
- Viessmann-Luft-Wasserwärmepumpe inkl. Fußbodenheizung, App-Steuerung
- Elektroinstallation inkl. Zählerkasten, Schalter und Steckdosen Busch & Jaeger
- PV- und E-Auto-Vorbereitung (ohne Elektrozuleitung zum Haus)
- Sanitärrohinstallation inkl. einer frostsicheren Außenarmatur

INKL. PAKET BEZUGSFERTIG (im Radius von 50 km möglich)

- Sanitärausstattung, WC, Duschanlage, Badewanne, Waschtisch, Handwaschbecken, inkl. kostenloser 3D-Badplanung
- Boden- und Wandfliesen laut Plan inkl. Verlegearbeiten
- Laminatböden laut Plan inkl. Sockelleisten und Verlegung
- Innentüren, Marke Kunex inkl. Holzzargen und Montage

Kann auch vom Leistungsumfang herausgenommen werden.

OPTIONAL

Bauherren-Mithilfe, 44er-Wandaufbau, Kunststoff-Alu-Fenster, Keller, Garage, Carport, Erdarbeiten, Terrasse, Pool usw.

ES SIND KEINE ÄNDERUNGEN MÖGLICH!

(Fenstergrößen, Elektro- und Sanitärinstallationen und Grundrissänderungen)

Mehr Informationen erhalten Sie bei Ihrem persönlichen Berater!

Jetzt gratis Termin vereinbaren unter +43 7588 208 00-0 oder office@etzi-group.com.

DOPPEL- HÄUSER



WALLY 128 | Fotos mit Sonderausstattung



WALLY 128

Wohnnutzfläche

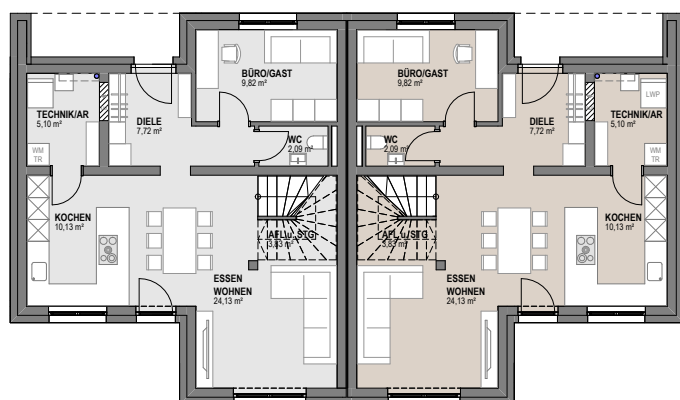
Erdgeschoß 58,99 m²

Obergeschoß 69,07 m²

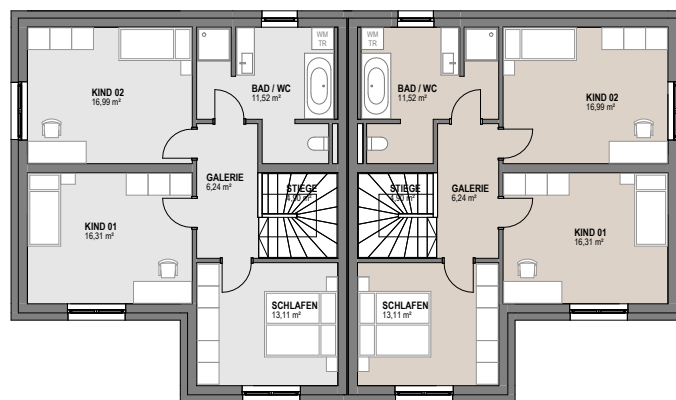
Gesamt 128,06 m²

um **€ 299.900,-***

- großer, offener Wohn-Ess-Koch-Bereich
- Büro oder Gästezimmer im EG
- 2 große Kinderzimmer



EG



OG



Fotos mit Sonderausstattungen | WALLY 134

WALLY 134

Wohnnutzfläche

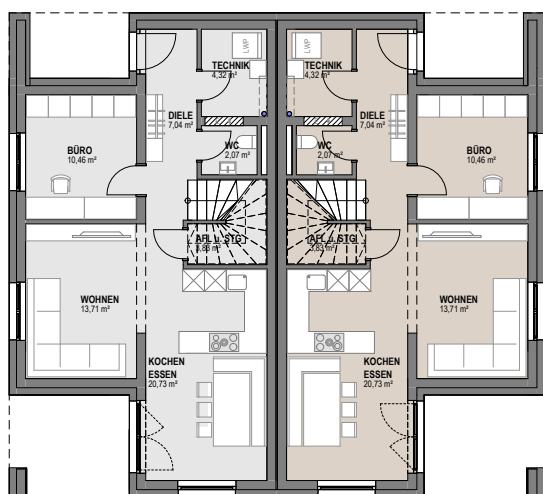
Erdgeschoß 58,33 m²

Obergeschoß 75,97 m²

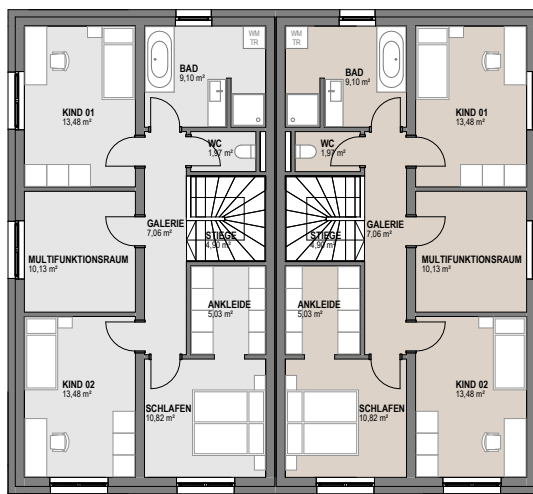
Gesamt 134,30 m²

um € 309.900,-*

- großer, offener Wohn-Ess-Koch-Bereich
- Büro oder Gästezimmer im EG
- Schlafzimmer mit separater Ankleide
- 2 große Kinderzimmer
- Multifunktionsraum im OG



EG



OG

* Ausstattung lt. Leistungsbeschreibung, bezugsfertig, Flachdach. Grundrisse sind nicht abänderbar. Aktionspreis gültig bis 15. Dezember 2025 und in einem Radius von 50 km (darüber hinaus gibt es einen Entfernungszuschlag).

DEINE MARKENKÜCHE ZUM WALLY-AKTIONSPREIS

DANKÜCHEN



DAN-KÜCHE
um € 17.390,-

statt € 23.739,-

DAN-Küche ausgestattet mit Elektrolux-Geräten (Einbau-Kühl-Gefrierkombination, Backofen, Induktions-Kochfeld mit integriertem Abzug), AEG-Geschirrspüler, Beleuchtung uvm.; inklusive Lieferung, Montage, Anschlüsse



Sitzgruppe
um € 3.190,-
statt € 4.466,-

Speisetisch, 200 x 90 cm inkl. 6 Armlehnstühle



TV-Element
um € 2.190,-

statt € 3.880,-

TV-Element inkl. Akustikpaneel

WIR BAUEN AUF STARKE MARKEN





ETZI – THE WORLD OF BUILDING

ETZI-GROUP GMBH

Großendorf 120

4551 Ried im Traunkreis

Tel.: +43 7588 208 00-0

E-Mail: office@etzi-group.com

www.etzi-group.com

Impressum:

ETZI-Group GmbH

Großendorf 120 | 4551 Ried im Traunkreis

Bilder und Grafik:

ETZI-Group GmbH, iStock, Thomas Brunner, DAN-Küchen

Technische Änderungen vorbehalten; Abbildungen enthalten Sonderausstattungen;
Satz- und Druckfehler vorbehalten; Auflage 10/2025