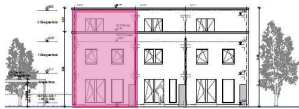


Kirchheim am Neckar

Quartier Weinbergblick –
Wohnen zwischen Linde und
Rebe

Lage des Hauses



Ansicht Süd

Lageplan



Haus D15

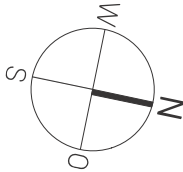
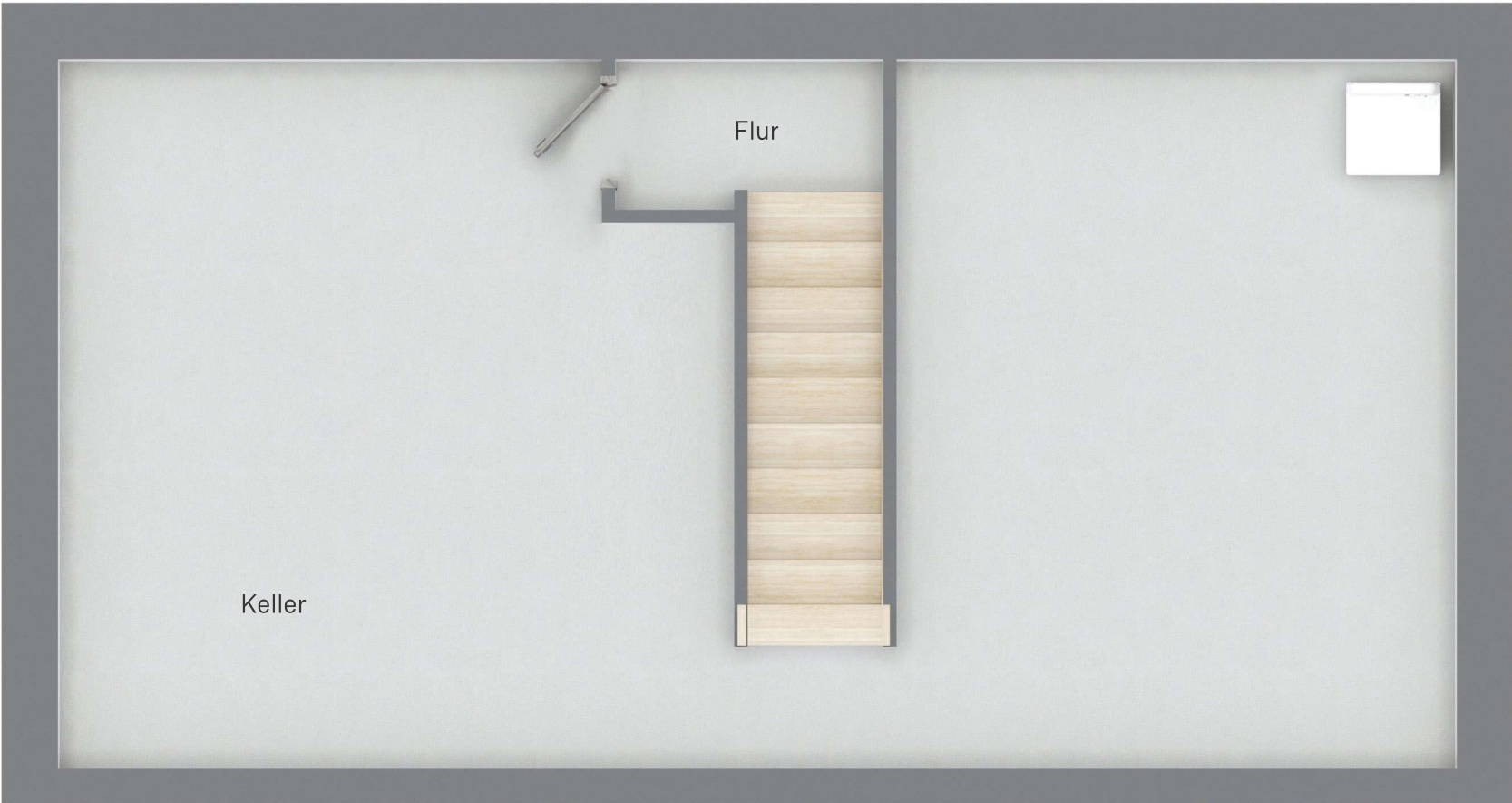


Haus D15, RH Swing, Kellergeschoss
Wohnflächenberechnung

Kellergeschoss	
Flur	2,0 m²
Keller	48,2 m²
Treppe	3,4 m²
Erdgeschoss	
Eingang	5,2 m²
Küche	10,7 m²
Wohnen / Essen	29,7 m²
Abstellraum	2,3 m²
WC	1,4 m²
1.Obergeschoss	
Flur	7,3 m²
Bad	7,5 m²

Schlafen	12,8 m²
Kind 2	10,6 m²
Kind 1	10,6 m²
2.Obergeschoss	
Hauswirtschaft	7,7 m²
Galerie	14,4 m²
Gast	13,6 m²
Wohnfläche gesamt	133,8 m²
+ 50 % Terrasse	6,8 m²
+ 50 % Dachterrasse	6,4 m²
DIN-Wohnfläche ges.	147,0 m²
(inkl. 1% Putzabzug)	

Unverbindliche Visualisierung



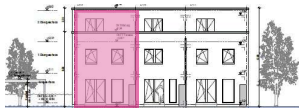
Maßstab 1:50



Kirchheim am Neckar

Quartier Weinbergblick –
Wohnen zwischen Linde und
Rebe

Lage des Hauses



Ansicht Süd

Lageplan

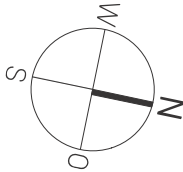


Haus D15



Haus D15, RH Swing, Erdgeschoss
Wohnflächenberechnung

Kellergeschoss		Schlafen	12,8 m²
Flur	2,0 m²	Kind 2	10,6 m²
Keller	48,2 m²	Kind 1	10,6 m²
Treppe	3,4 m²	2.Obergeschoss	
Erdgeschoss		Hauswirtschaft	7,7 m²
Eingang	5,2 m²	Galerie	14,4 m²
Küche	10,7 m²	Gast	13,6 m²
Wohnen / Essen	29,7 m²	Wohnfläche gesamt	133,8 m²
Abstellraum	2,3 m²	+ 50 % Terrasse	6,8 m²
WC	1,4 m²	+ 50 % Dachterrasse	6,4 m²
1.Obergeschoss		DIN-Wohnfläche ges.	147,0 m²
Flur	7,3 m²	(inkl. 1% Putzabzug)	
Bad	7,5 m²	Unverbindliche Visualisierung	



Maßstab 1:50



Kirchheim am Neckar

Quartier Weinbergblick –
Wohnen zwischen Linde und
Rebe

Lage des Hauses



Ansicht Süd

Lageplan

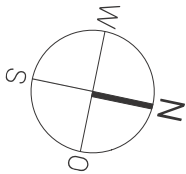


Haus D15



Haus D15, RH Swing, 1. Obergeschoss
Wohnflächenberechnung

Kellergeschoss		Schlafen	12,8 m²
Flur	2,0 m²	Kind 2	10,6 m²
Keller	48,2 m²	Kind 1	10,6 m²
Treppe	3,4 m²	2.Obergeschoss	
Erdgeschoss		Hauswirtschaft	7,7 m²
Eingang	5,2 m²	Galerie	14,4 m²
Küche	10,7 m²	Gast	13,6 m²
Wohnen / Essen	29,7 m²	Wohnfläche gesamt	
Abstellraum	2,3 m²	+ 50 % Terrasse	6,8 m²
WC	1,4 m²	+ 50 % Dachterrasse	6,4 m²
1.Obergeschoss		DIN-Wohnfläche ges.	147,0 m²
Flur	7,3 m²	(inkl. 1 % Putzabzug)	Unverbindliche Visualisierung
Bad	7,5 m²		



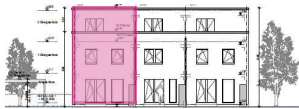
Maßstab 1:50



Kirchheim am Neckar

Quartier Weinbergblick –
Wohnen zwischen Linde und
Rebe

Lage des Hauses



Ansicht Süd

Lageplan



Haus D15

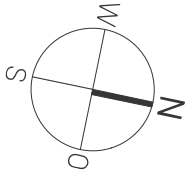


Haus D15, RH Swing, 2. Obergeschoss
Wohnflächenberechnung

Kellergeschoss	
Flur	2,0 m²
Keller	48,2 m²
Treppe	3,4 m²
Erdgeschoss	
Eingang	5,2 m²
Küche	10,7 m²
Wohnen / Essen	29,7 m²
Abstellraum	2,3 m²
WC	1,4 m²
1.Obergeschoss	
Flur	7,3 m²
Bad	7,5 m²

Schlafen	12,8 m²
Kind 2	10,6 m²
Kind 1	10,6 m²
2.Obergeschoss	
Hauswirtschaft	7,7 m²
Galerie	14,4 m²
Gast	13,6 m²
Wohnfläche gesamt	
+ 50 % Terrasse	6,8 m²
+ 50 % Dachterrasse	6,4 m²
DIN-Wohnfläche ges.	
(inkl. 1 % Putzabzug)	147,0 m²

Unverbindliche Visualisierung



Maßstab 1:50

