

Exposé Behringstraße 28a, 28, 26, 16b, 16a

Ihre Bürofläche in Toplage!

Adresse: Behringstraße 28a, 28, 26, 16b, 16a,
22765 Hamburg

Baujahr: 1960, 1996, 2000

Lage: A-B Lage

Fläche: von ca. 25,00 m² bis ca. 1.200,00 m²

Verfügbar ab: nach Absprache

Überblick

Im Haus der Multimedia Produzenten in der Behringstraße 16A - 28A erwarten Sie helle und flexibel nutzbare Büroflächen in einem gepflegten Gewerbeobjekt. Der Standort überzeugt durch eine hervorragende Verkehrsanbindung sowie die Nähe zu vielfältigen Einkaufs- und Gastronomieangeboten - ideal für Mitarbeiter und Kunden gleichermaßen.

Adresse:	Behringstraße 28a, 28, 26, 16b, 16a, 22765 Hamburg
Baujahr:	1960, 1996, 2000
Teilmarkt:	Hamburg Altona
Lage:	A-B Lage
Verfügbare Mietfläche:	ca. 25,00 m ² bis ca. 1.200,00 m ²
Miete/m²:	von 8,00 - 16,00 €/m ²
Nebenkosten/m²:	Betriebskosten ca. 2,00 €/m ² Heizkosten ca. 1,50 €/m ²
Nutzung:	verfügbar: Büro, Laden, Lager, Multimediabüro, Hallenflächen
Energieträger:	Fernwärme, Gas
Energieausweis:	vorhanden
Denkmalschutz:	Nein
Verfügbar ab:	Nach Absprache



AUSSTATTUNG

Im Haus der Multimedia Produzenten in der Behringstraße 28a, 28, 26, 16a & 16b stehen ansprechende Büroflächen zur Verfügung. Die Flächen sind über helle Treppenhäuser als auch bequem mit Personen- und Lastenaufzügen (Tragkraft bis zu 1.000 kg) erreichbar. Die einzelnen Mietflächen überzeugen durch große Fensterflächen, die für lichtdurchflutete Räume sorgen. Zur Ausstattung gehören moderne EDV-Verkabelungen, WC-Einheiten sowie eine Küchenzeile. Die Mietflächen werden im aktuellen Zustand übergeben und bieten den Mieter*innen die Möglichkeit, die Raumgestaltung individuell nach den eigenen Anforderungen umzusetzen.

Mietflächen abhängig verfügbar:



Belüftung / Klimatisierung

mechanische Be- und Entlüftung



Glasfaser / EDV-Verkabelung

vorhanden



Bodenbelag

Teppichboden



Sicherheit

Wachdienst an Sonn- und Feiertagen.



Decke

abgehängte Decke für bessere Akustik



Beleuchtung

integrierte Deckenspots, Deckenlampen



Aufzug

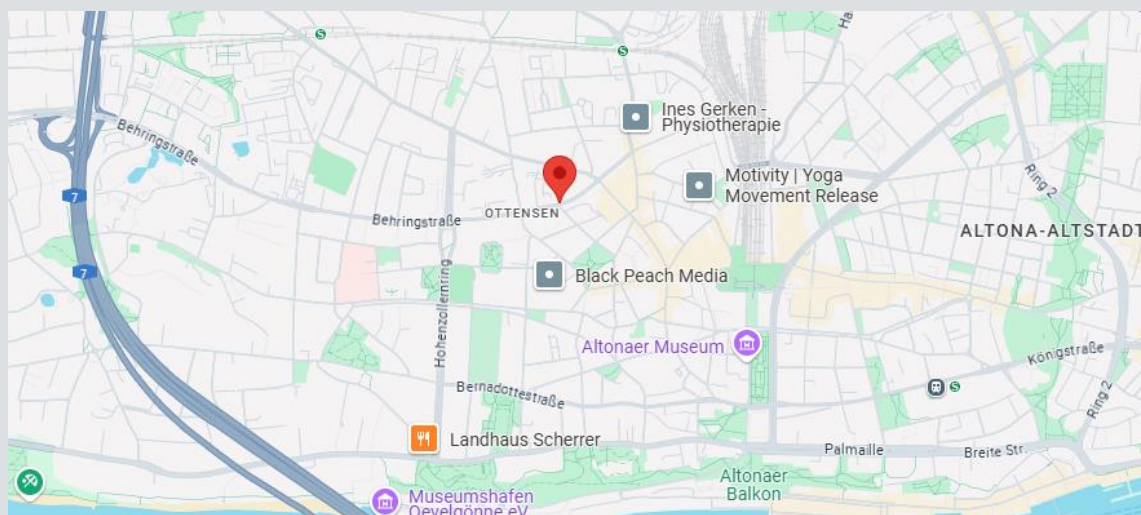
Personen- und Lastenaufzug



Toplage im Stadtteil Ottensen/Altona

Makrolage

Die Behringstraße liegt im Hamburger Westen im beliebten Stadtteil Ottensen/Altona. Die Lage zeichnet sich durch ihre Nähe zur Hamburger Innenstadt, zum Hafen und zur Elbe aus. Über die B431 sowie die A7 ist eine sehr gute Anbindung an das überregionale Straßennetz gewährleistet. Auch der Hamburger Hauptbahnhof sowie der Flughafen sind innerhalb kurzer Zeit erreichbar. Die Lage profitiert von der dynamischen Entwicklung der Metropolregion Hamburg, einem der wichtigsten Wirtschaftsstandorte Deutschlands.



Mikrolage

Die Immobilie befindet sich in einem gewachsenen, gemischt genutzten Stadtquartier mit einer guten Infrastruktur. In direkter Umgebung befinden sich diverse gastronomische Angebote, Supermärkte und Dienstleister des täglichen Bedarfs. Die S-Bahn-Station „Ottensen“ und Bahnhof Altona sowie mehrere Buslinien sind fußläufig in wenigen Minuten erreichbar und sorgen für eine optimale Anbindung an den öffentlichen Nahverkehr. Die Nähe zu Bürostandorten, Bildungsinstitutionen und Technologieunternehmen macht den Standort besonders attraktiv für Unternehmen aus verschiedensten Branchen.



Voraussetzungen

Die Gewerbeflächen in der Behringstraße 28a, 28, 26, 16b und 16a in Hamburg bieten Raum für moderne und flexible Arbeitswelten. Angesprochen sind Unternehmen, Agenturen, Bildungsträger, Dienstleister und viele mehr, die zeitgemäße Nutzungskonzepte umsetzen möchten.

Wir streben eine langfristige, partnerschaftliche Zusammenarbeit mit Nutzer*innen an, die den Standort bereichern, sich harmonisch in das Umfeld einfügen und gemeinsam mit uns das volle Potenzial der Immobilie entfalten.

Für die Anmietung bitten wir um aussagekräftige Unterlagen mit folgenden Inhalten:

- Nutzungskonzept mit Beschreibung des Vorhabens
- Kurzer Lebenslauf mit Referenzen
- Betriebliches Konzept
- BWA der letzten drei Jahre oder Schufa-Auskunft

Ihre Unterlagen senden Sie bitte an:

Herrn Thomas von Haßler

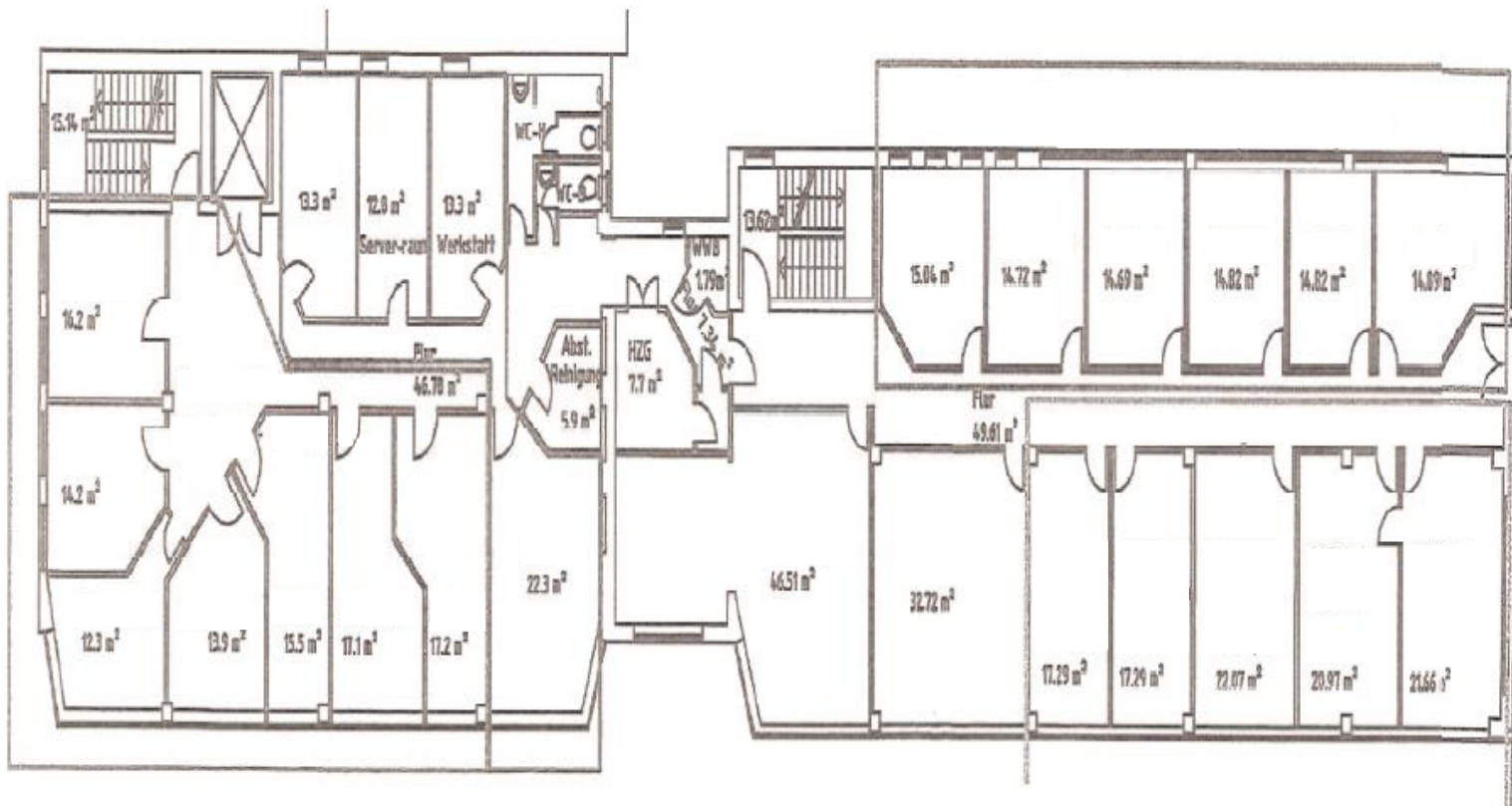
E-Mail: Thomas.vonHassler@sprinkenhof.de



Auszug der vakanten Flächen

Mietobjekt 34

2. OG Mietfläche: 625,19 m²



Auszug der vakanten Flächen Mietobjekt 45

EG, 1. OG Gesamte Mietfläche: 1.125,17 m²



1. OG



Auszug der vakanten Flächen

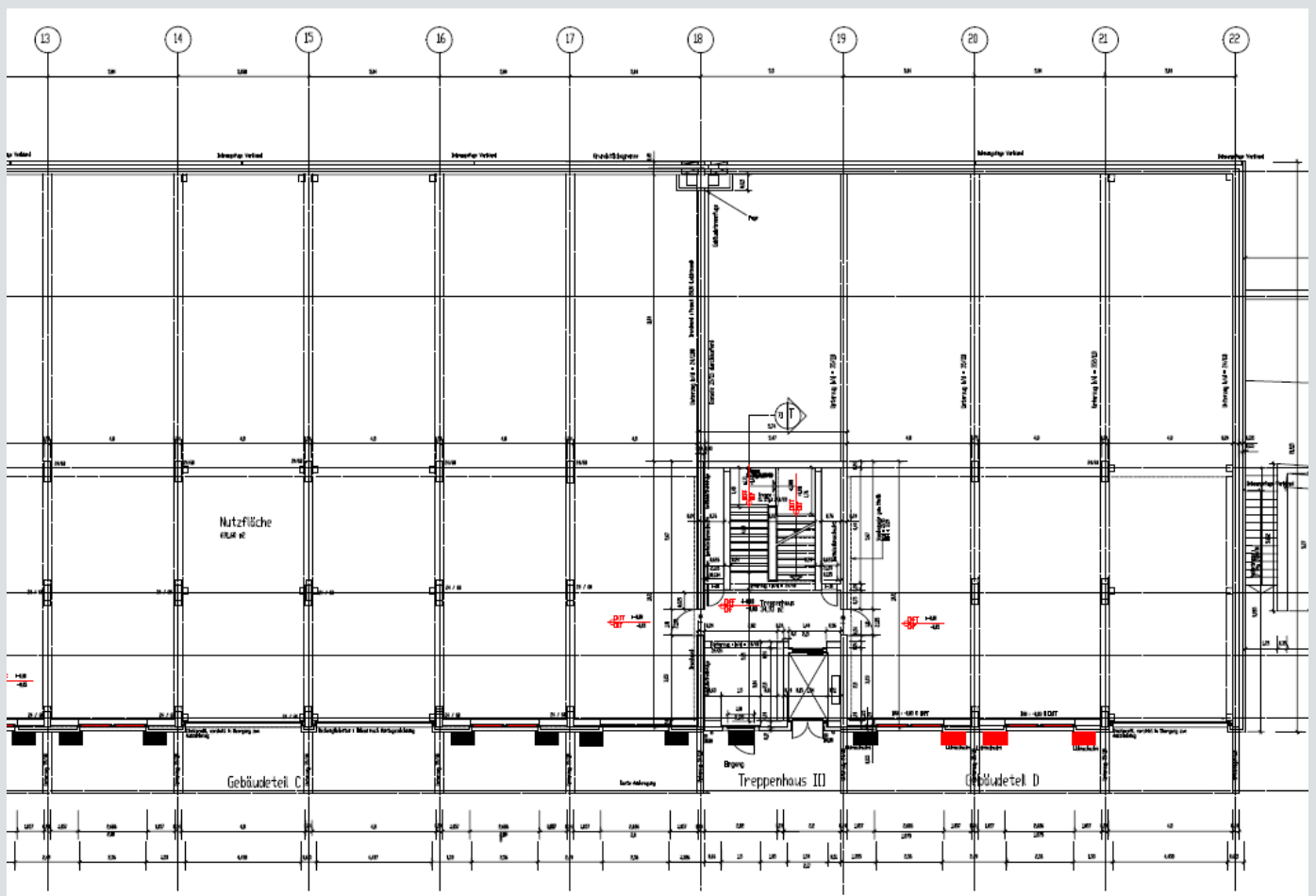
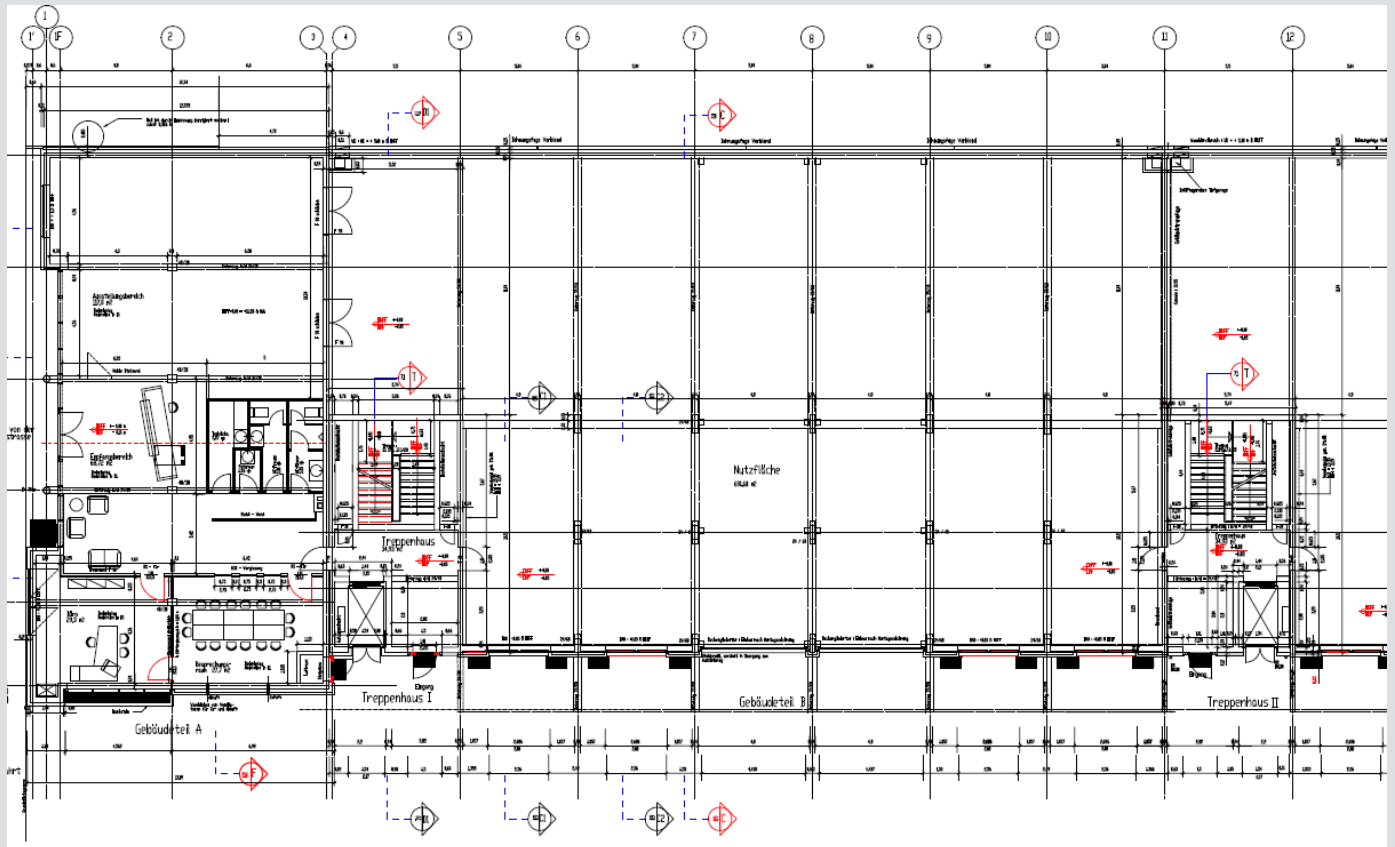
Mietobjekt 46

EG Mietfläche: 228,04 m²



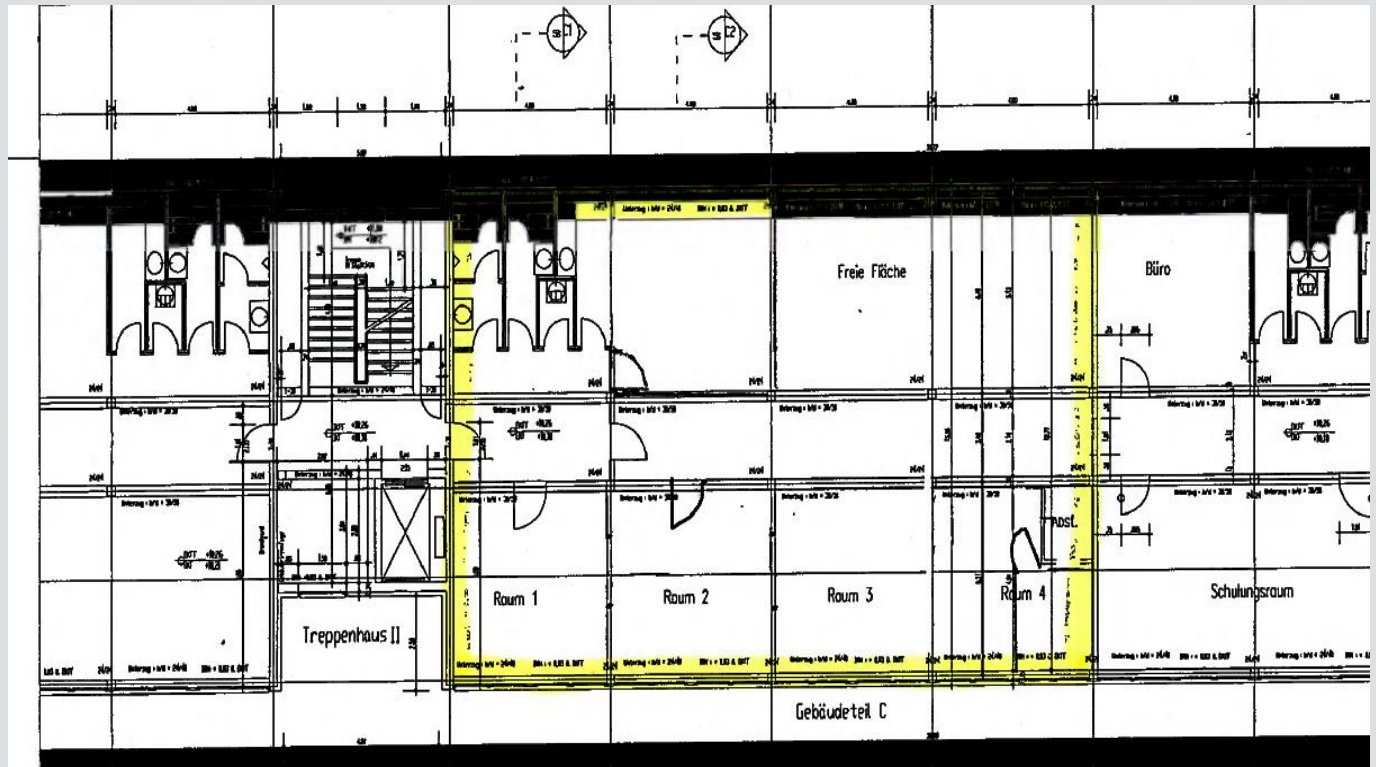
Auszug der vakanten Flächen Mietobjekt 102

EG Mietfläche: 1.203,00 m²



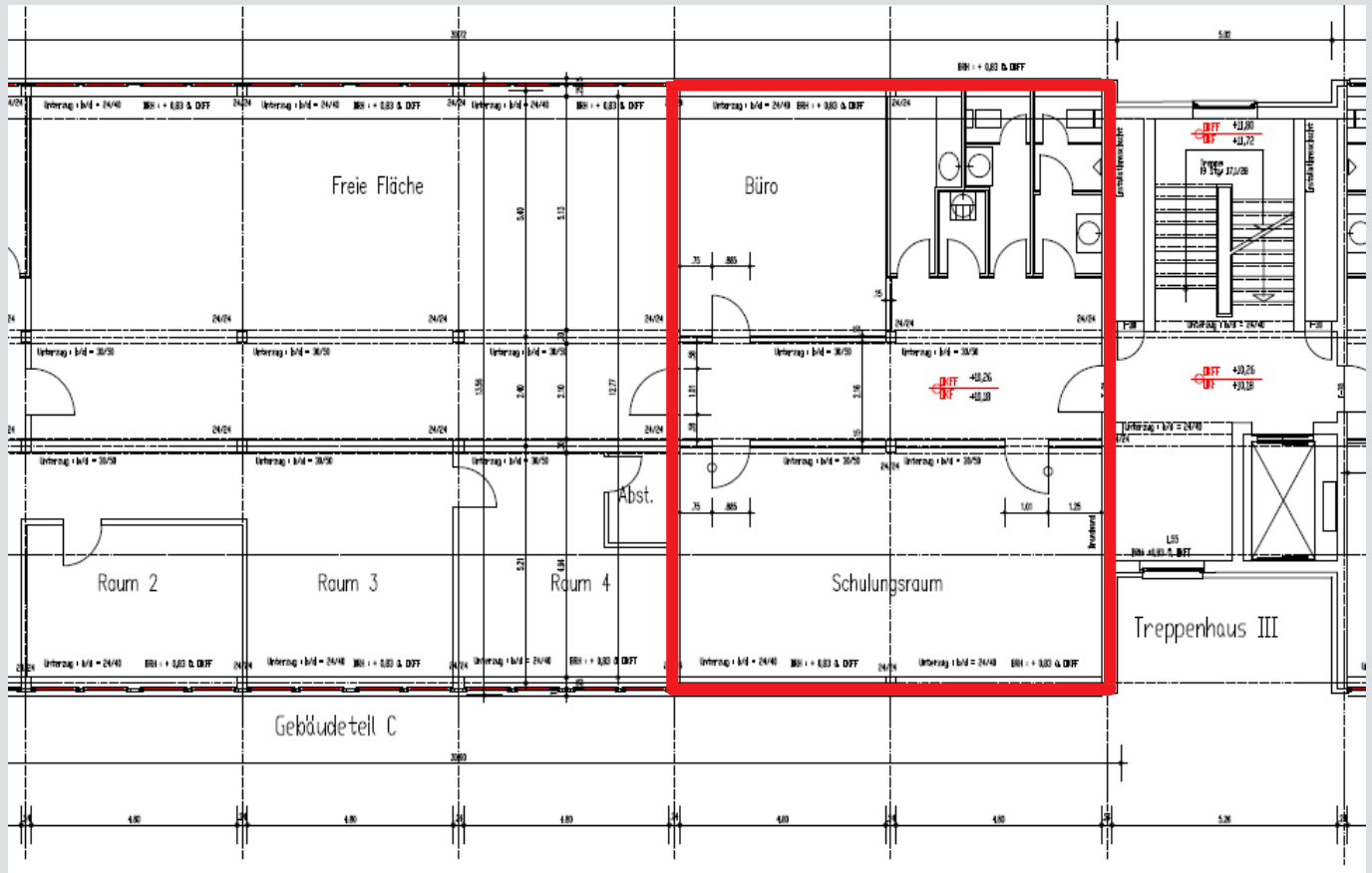
Auszug der vakanten Flächen Mietobjekt 126

3. OG Mietfläche: 259,00 m²



Auszug der vakanten Flächen Mietobjekt 157

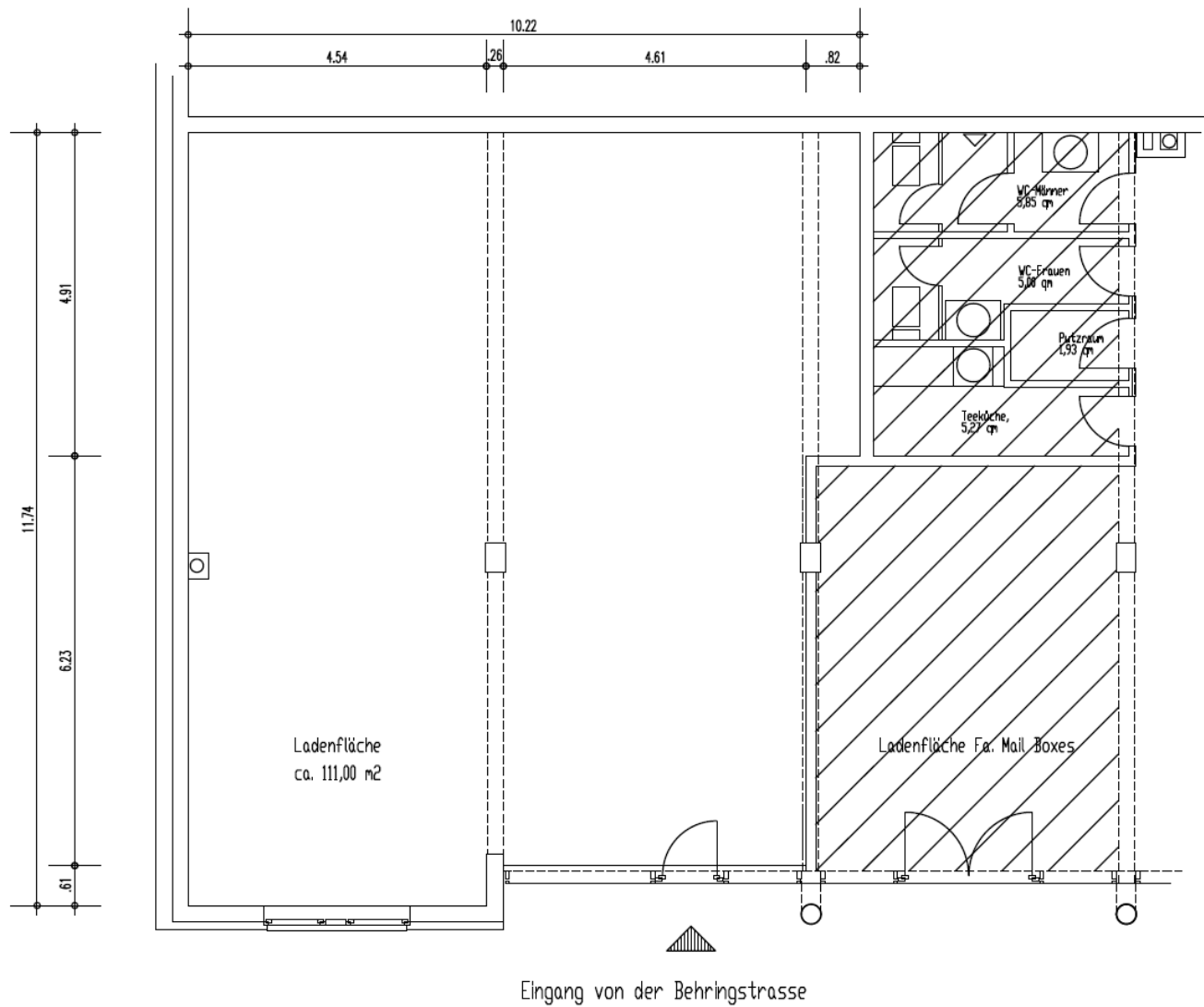
3. OG Mietfläche: 93,00 m²



Auszug der vakanten Flächen

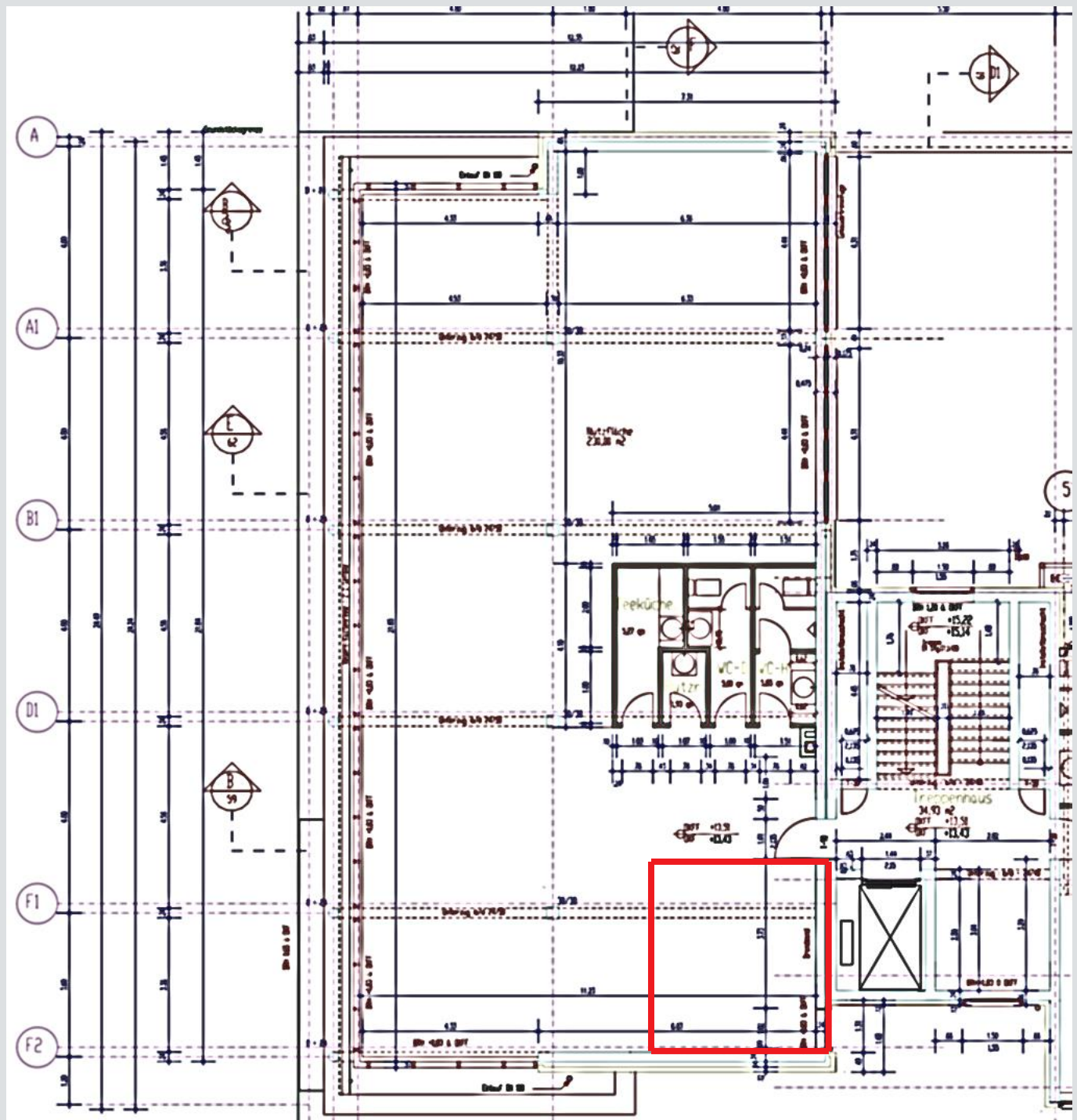
Mietobjekt 201

EG Mietfläche: 100,00 m²



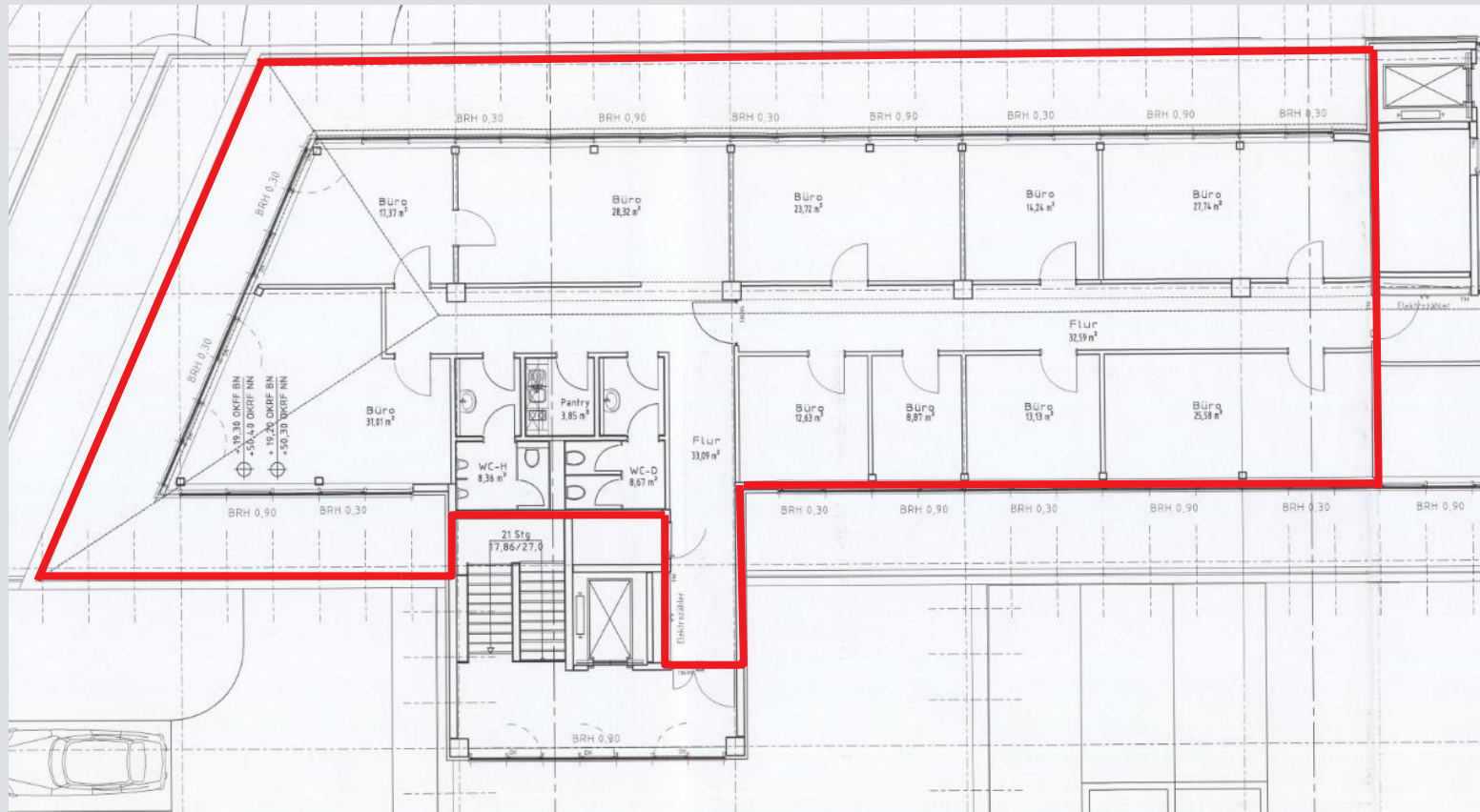
Auszug der vakanten Flächen Mietobjekt 246

4. OG Mietfläche: 20,95 m²



Auszug der vakanten Flächen Mietobjekt 302

5. OG Mietfläche: 289,00 m²



Auszug der vakanten Flächen Mietobjekt 307

4. OG und Staffelgeschoss Mietfläche: 755 m²



4. Obergeschoss

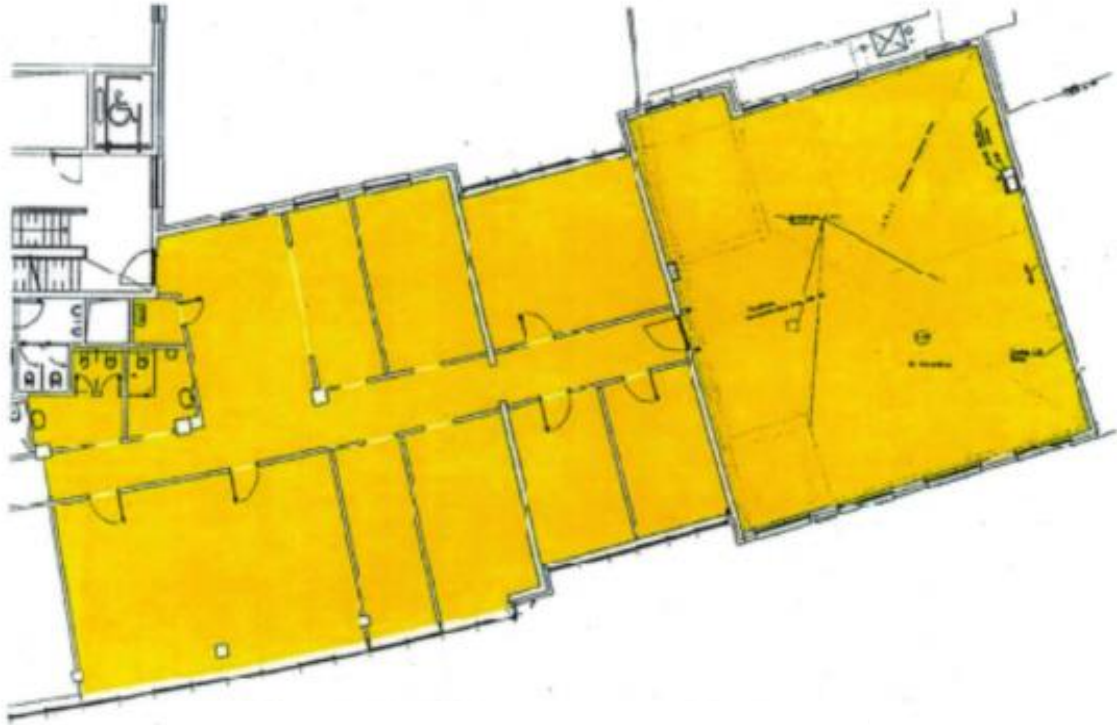


Staffelgeschoss



Auszug der vakanten Flächen Mietobjekt 317

3. OG Mietfläche: 460 m²



Kontakt

Zögern Sie nicht, uns anzusprechen!
Wir stehen bei Fragen gern zur Verfügung.



Ihr Ansprechpartner

Thomas von Haßler
Burchardstraße 8
20095 Hamburg
Fon 040 / 33 95 4 – 155
Fax 040 / 33 95 4 – 155
E-Mail: Thomas.vonHassler@sprinkenhof.de

Die Sprinkenhof GmbH übernimmt keinerlei Gewähr für die Aktualität, Korrektheit, Vollständigkeit oder Qualität der bereitgestellten Informationen. Haftungsansprüche gegen die Sprinkenhof GmbH, welche sich auf Schäden materieller oder ideeller Art beziehen, die durch die Nutzung oder Nichtnutzung der dargebotenen Informationen bzw. durch die Nutzung fehlerhafter und unvollständiger Informationen verursacht wurden, sind grundsätzlich ausgeschlossen, sofern seitens der Sprinkenhof GmbH kein nachweislich vorsätzliches oder grob fahrlässiges Verschulden vorliegt.
Alle Angebote sind freibleibend und unverbindlich. Die Sprinkenhof GmbH behält es sich ausdrücklich vor, Teile der Seiten oder das gesamte Angebot ohne gesonderte Ankündigung zu verändern, zu ergänzen, zu löschen oder die Veröffentlichung zeitweise oder endgültig einzustellen.

