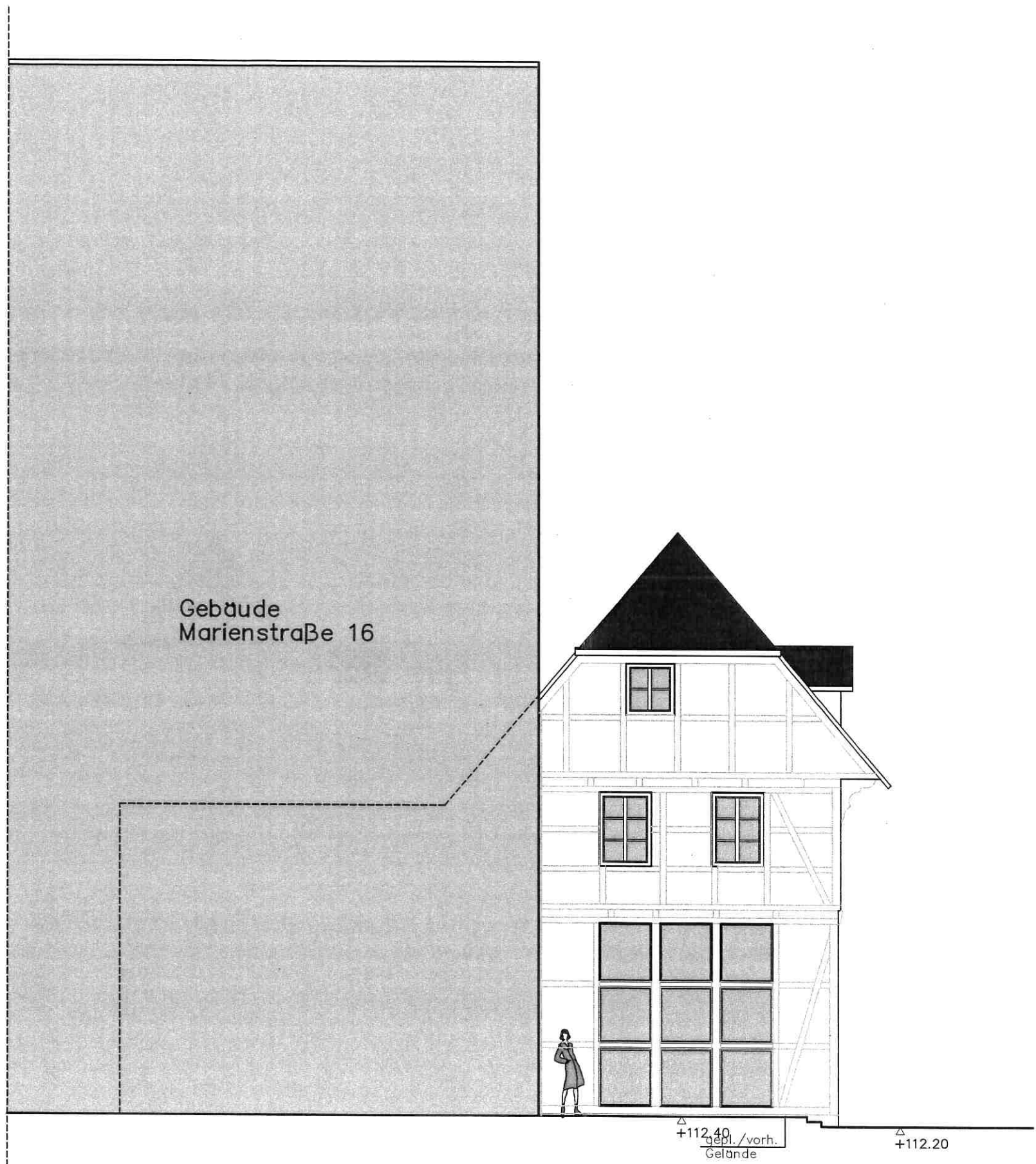


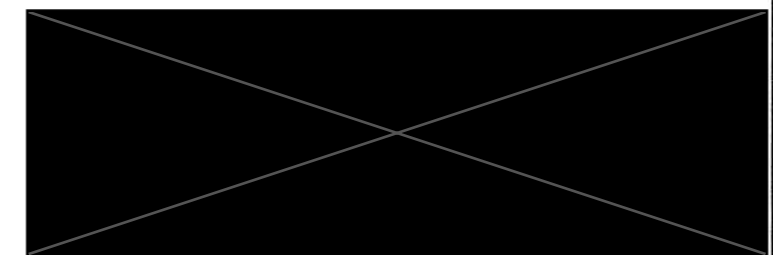
Bauantragsplanung
Dies sind keine Ausführungspläne. Alle Maße und getroffene Annahmen sind vor Baubeginn zu prüfen und mit der statischen Berechnung abzustimmen.



Gebäude
Marienstraße 16

Ansicht
M.1:100

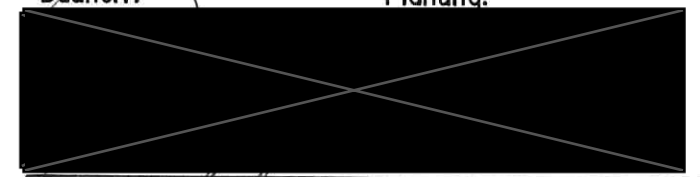
Sudansicht
M. 1:100



Nutzungsänderung: Erweiterung des Warensortiments
33098 Paderborn, Weberberg 6

Sudansicht M. 1:100

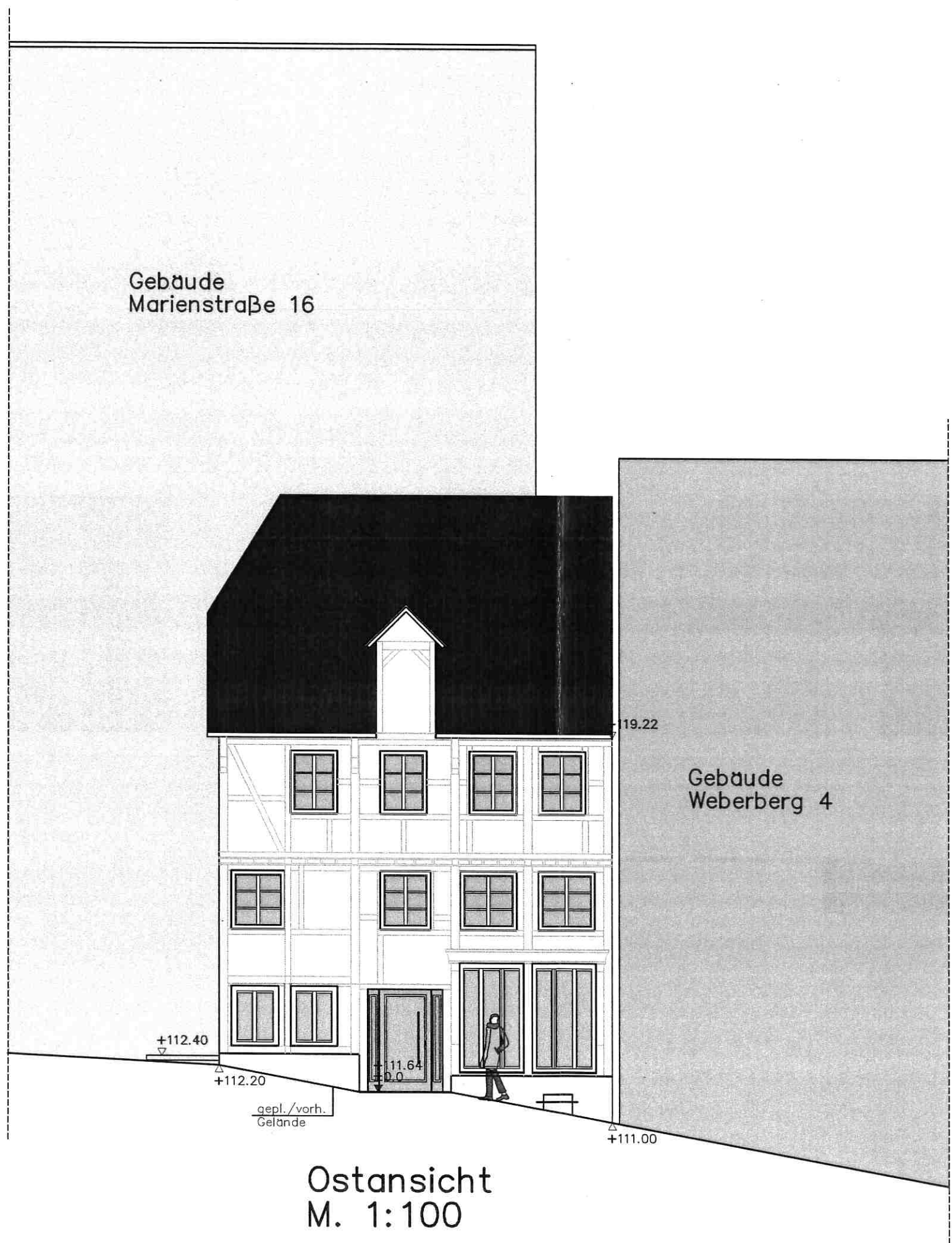
Bauherr: Planung:



Unterschrift Bauherr

Unterschrift Planer

Bauantragsplanung
Dies sind keine Ausführungspläne. Alle Maße und getroffene Annahmen sind vor Baubeginn zu prüfen und mit der statischen Berechnung abzustimmen.

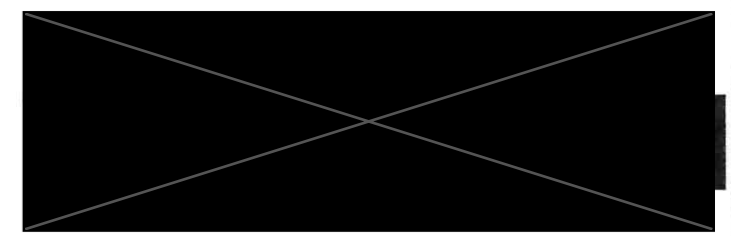


Gebäude
Marienstraße 16

Gebäude
Weberberg 4

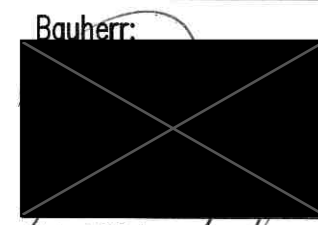
Ostansicht
M. 1:100

Ansicht
M.1:100

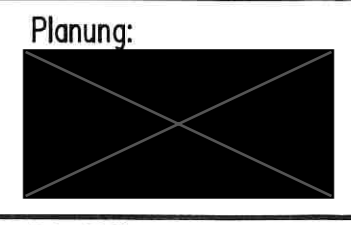


Nutzungsänderung: Erweiterung des Warensortiments
33098 Paderborn, Weberberg 6

Ostansicht M. 1:100

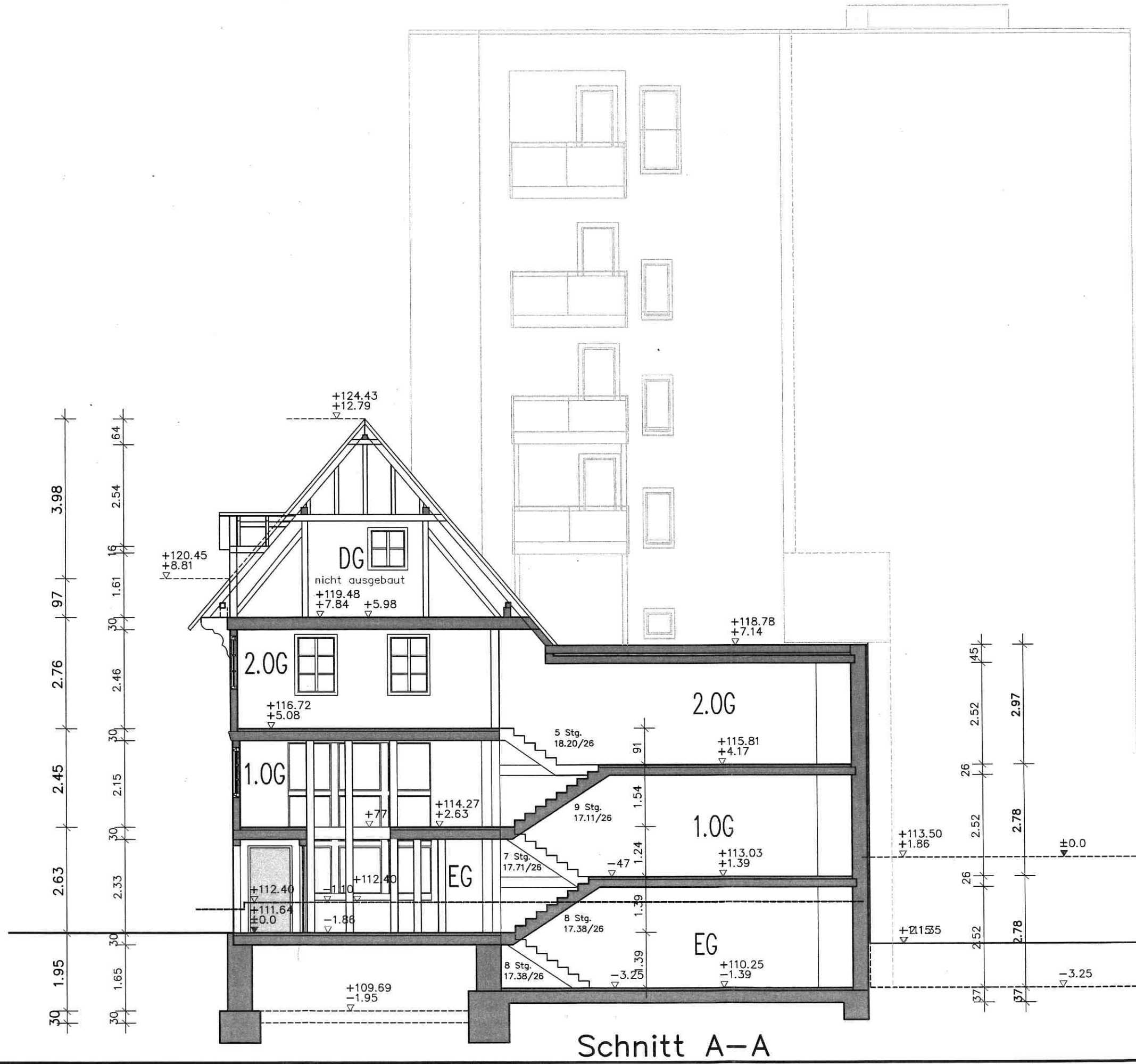


Unterschrift Bauherr

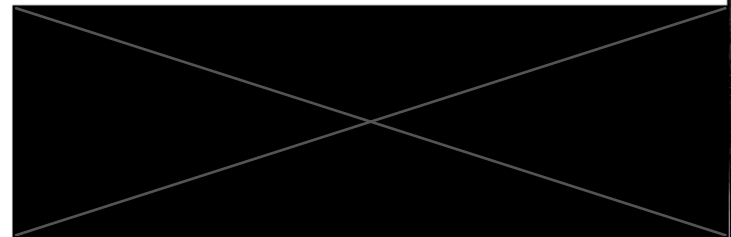


Unterschrift Planer

Bauantragsplanung
 Dies sind keine Ausführungspläne. Alle Maße und getroffene Annahmen sind vor Baubeginn zu prüfen und mit der statischen Berechnung abzustimmen.


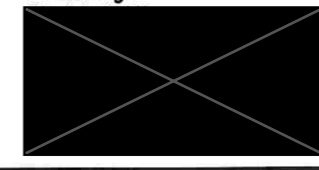


**Schnitt
 M.1:100**



**Nutzungsänderung: Erweiterung des Warensortiments
 33098 Paderborn, Weberberg 6**

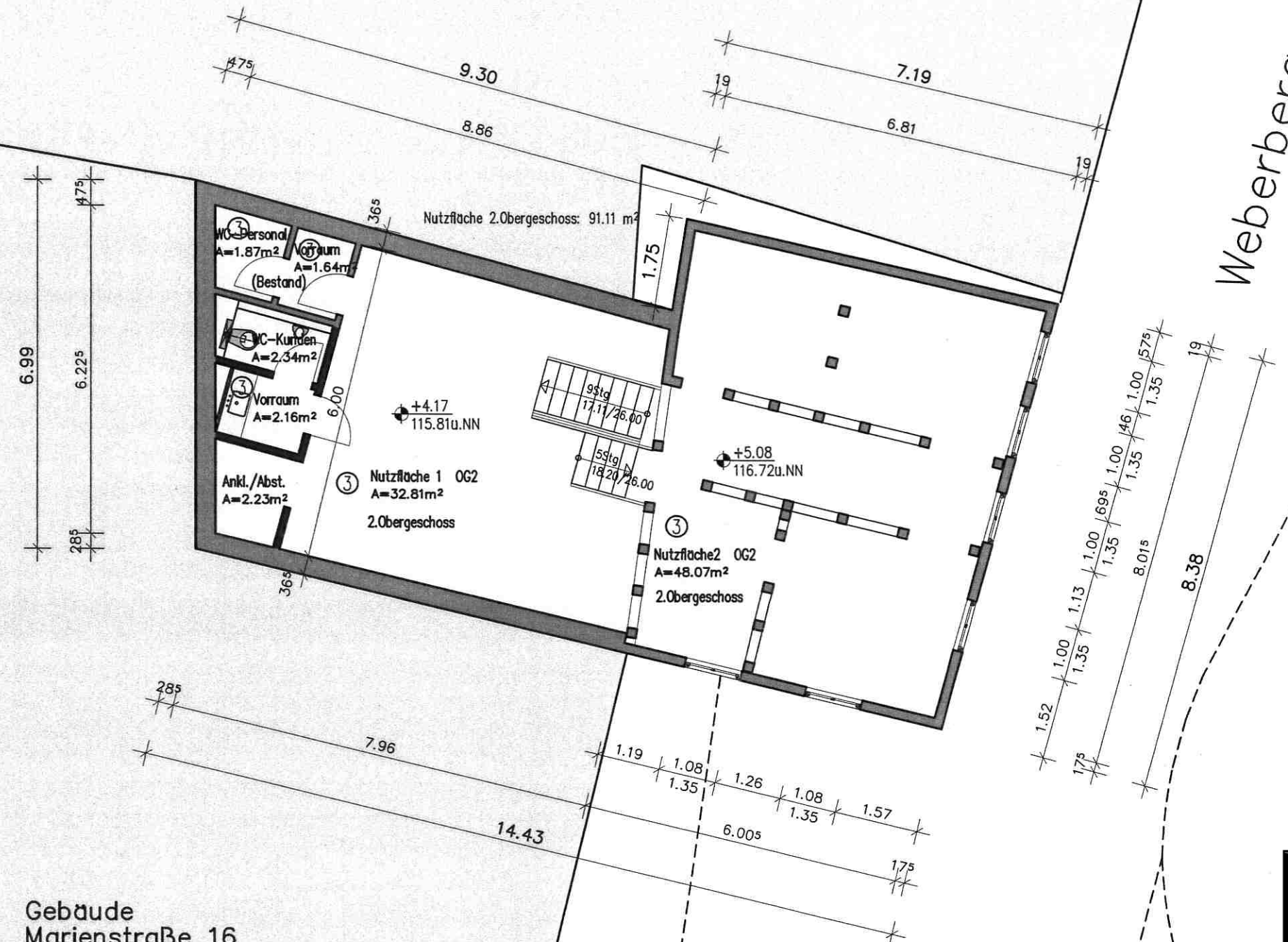
Schnitt A-A M. 1:100

Bauherr:  **Planung:** 

Unterschrift Bauherr Unterschrift Planer

Gebäude
Weberberg 4

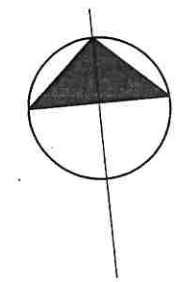
Bauantragsplanung
Dies sind keine Ausführungspläne. Alle Maße und getroffene Annahmen sind vor Baubeginn zu prüfen und mit der statischen Berechnung abzustimmen.



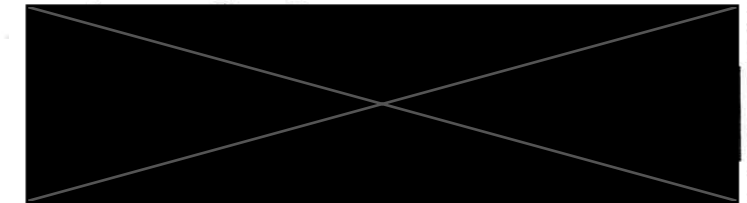
Weberberg

Gebäude
Marienstraße 16

Marienstraße



2.Obergeschoss
M.1:100

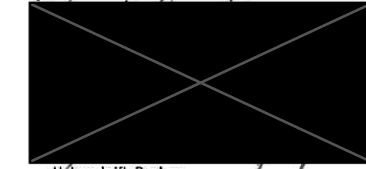


Nutzungsänderung: Erweiterung des Warensortiments
33098 Paderborn, Weberberg 6

2.Obergeschoss M. 1:100

Bauherr:

Planung:

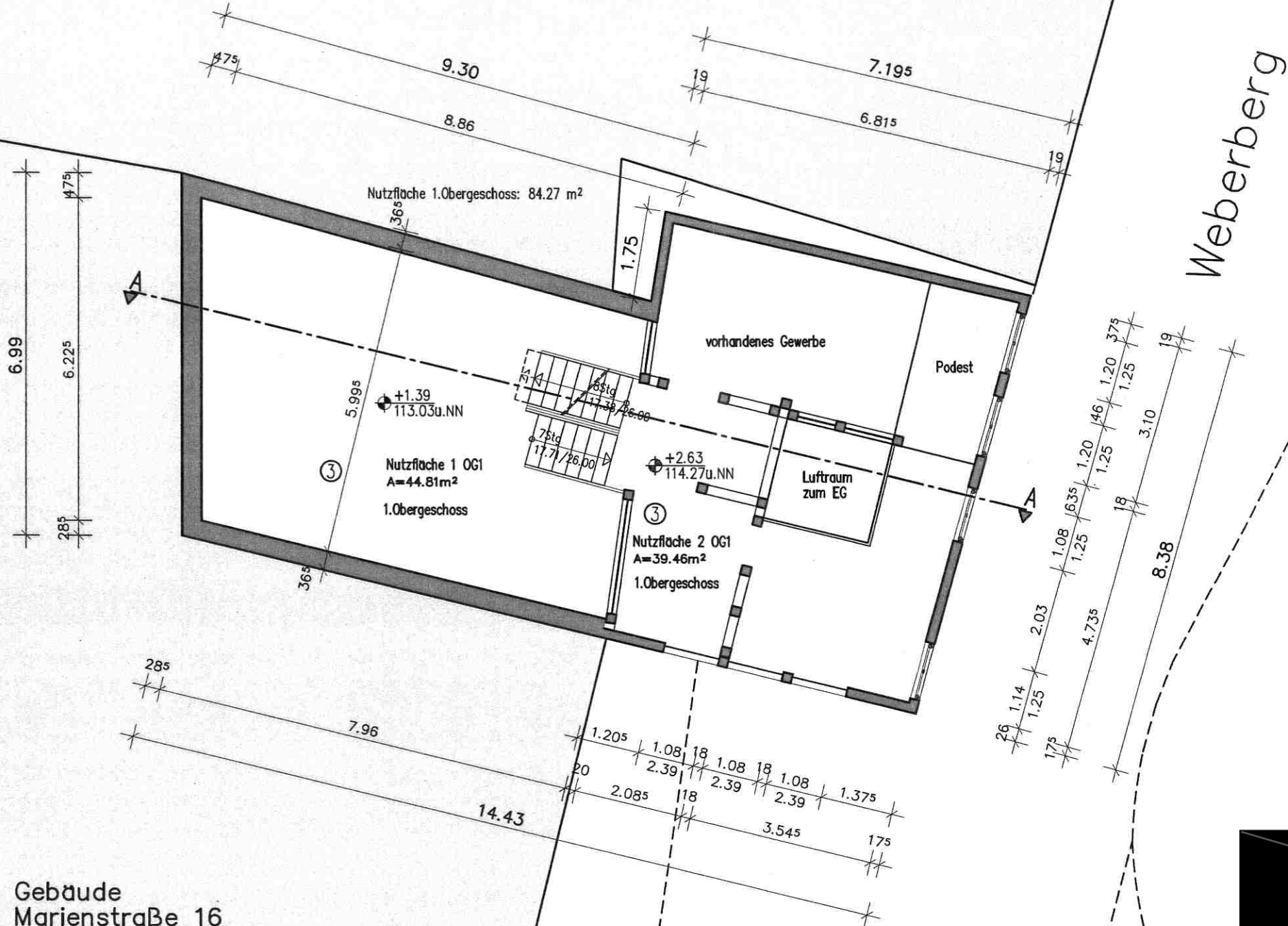


Unterschrift Bauherr

Unterschrift Planer

Gebäude
Weberberg 4

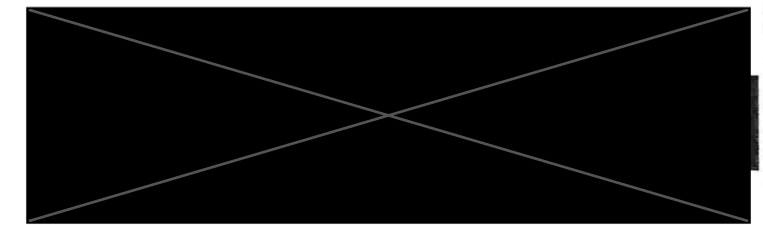
Bauantragsplanung
Dies sind keine Ausführungspläne. Alle Maße und getroffene Annahmen sind vor Baubeginn zu prüfen und mit der statischen Berechnung abzustimmen.



1.Obergeschoss
M.1:100

Gebäude
Marienstraße 16

Marienstraße



Nutzungsänderung: Erweiterung des Warensortiments
33098 Paderborn, Weberberg 6

1.Obergeschoss M. 1:100

Bauherr:

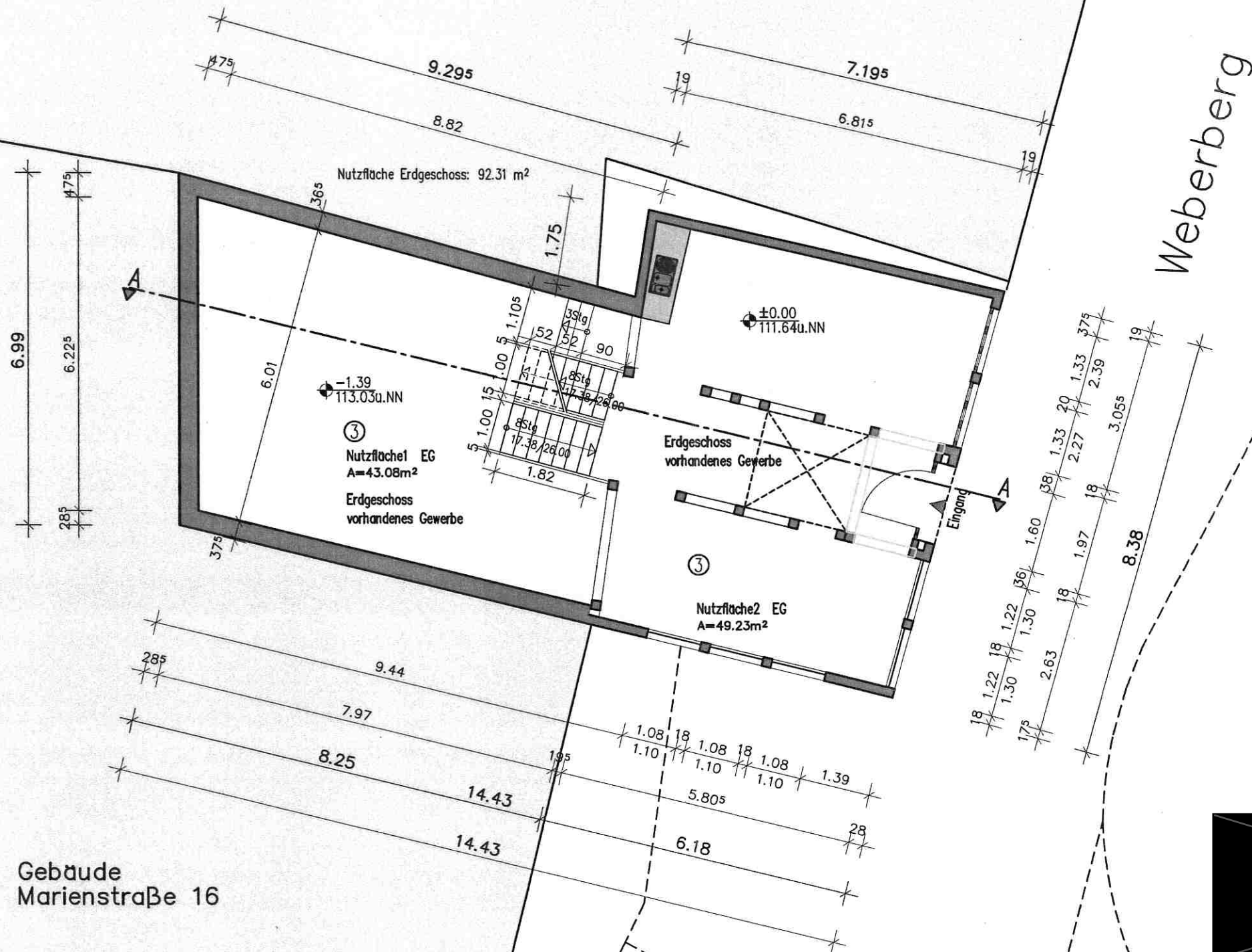
Planung:

Unterschrift Bauherr

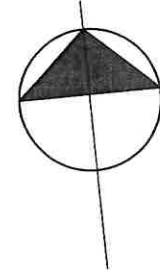
Unterschrift Planer

Gebäude Weberberg 4

Bauantragsplanung
Dies sind keine Ausführungspläne. Alle Maße und getroffene Annahmen sind vor Baubeginn zu prüfen und mit der statischen Berechnung abzustimmen.

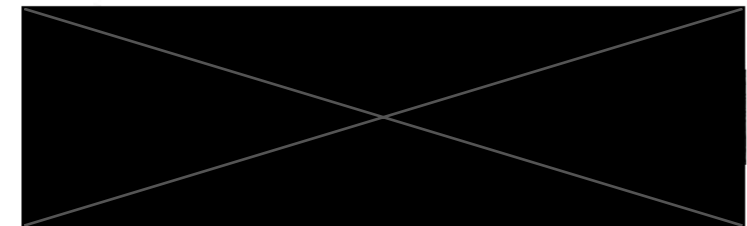


Erdgeschoss
M.1:100



Gebäude Marienstraße 16

Marienstraße

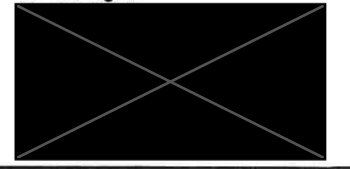
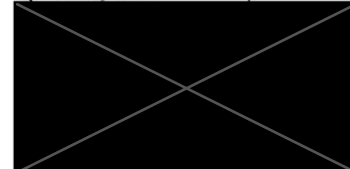


Nutzungsänderung: Erweiterung des Warensortiments
33098 Paderborn, Weberberg 6

Erdgeschoss M. 1:100

Bauherr:

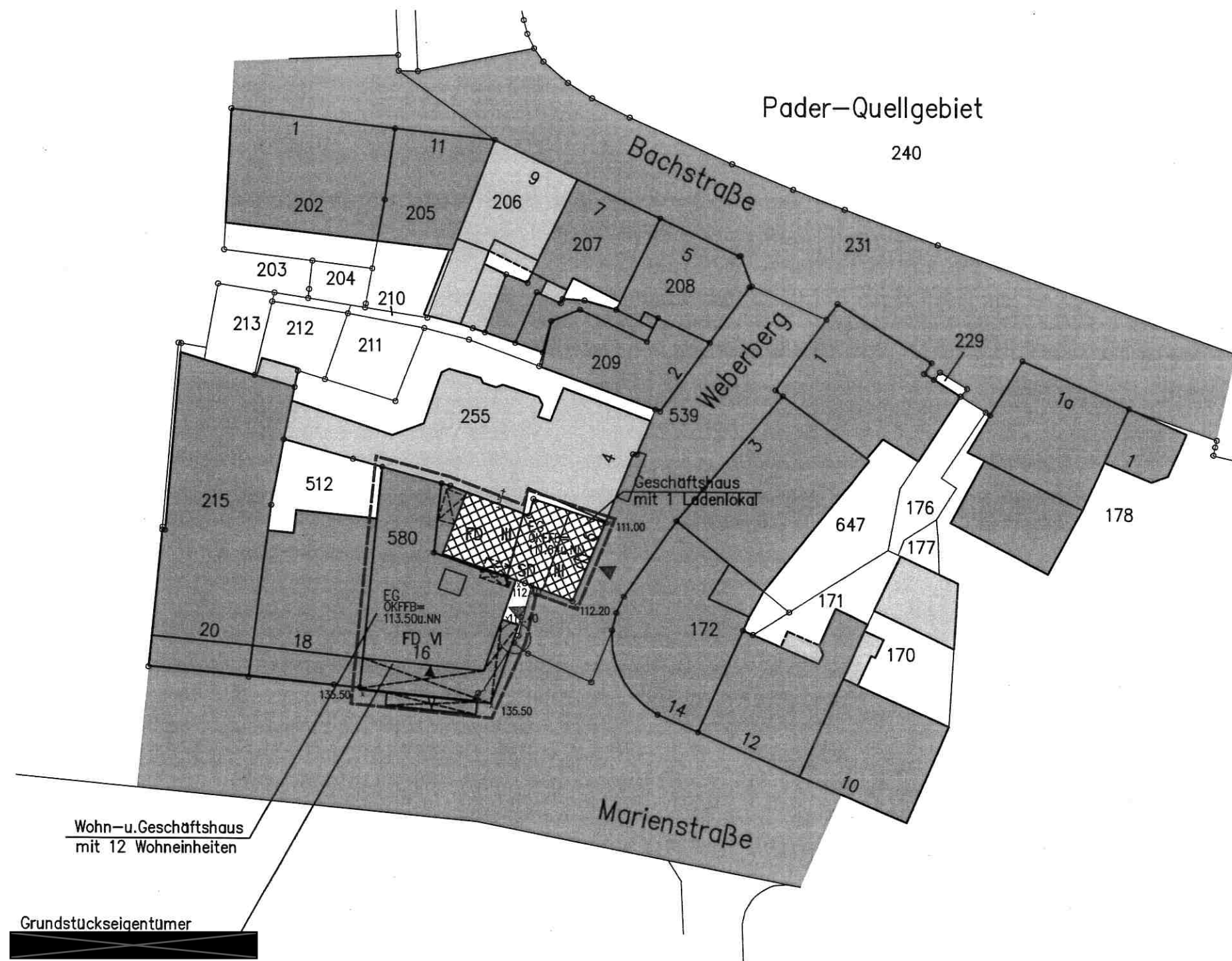
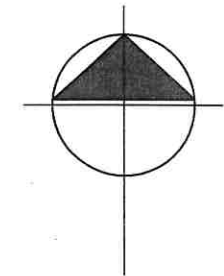
Planung:



Unterschrift Bauherr

Unterschrift Planer

Bauantragsplanung
 Dies sind keine Ausführungspläne. Alle Maße und getroffene Annahmen sind vor Baubeginn zu prüfen und mit der statischen Berechnung abzustimmen.

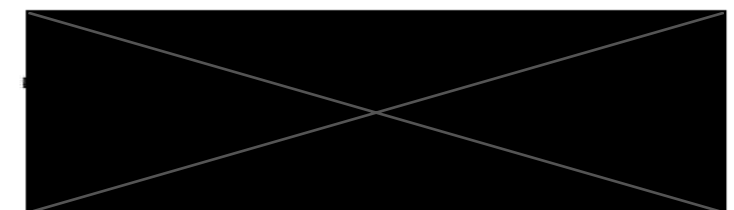


Lageplan
 M. 1:500

Gemarkung : Paderborn
 Flur : 7
 Flurstück : 580
 Größe : ca. 356m²

Wohn-u. Geschäftshaus
 mit 12 Wohneinheiten

Grundstückseigentümer



Nutzungsänderung: Erweiterung des Warensortiments
 33098 Paderborn, Weberberg 6

Lageplan M. 1:500

Bauherr:

Planung:



Unterschrift Planer