

**Für 1.133 Euro\* mtl. gehört Ihnen eine Whg. / RH in Crimmitschau**

**Sparen Sie mtl. ca. 100 Euro gegenüber einer Miete & zusätzlich bis zu 30 % Energiekosten**

**- Effizienzhaus 55 – inkl. Kaminofen -**

- **Massivbauweise**
- **Terrasse/Garten**
- **Fußbodenheizung**
- **Kaminofen**
- **Rollläden**
- **Außenanlagen**
- **Vorbereitung für Ladestation**
- **inkl. Grundstück**
- **Einzelgarage & Stellplatz**
- **Dachboden**
- **schlüsselfertig**
- **inkl. Maler u. Bodenbeläge**
- **provisionsfrei**



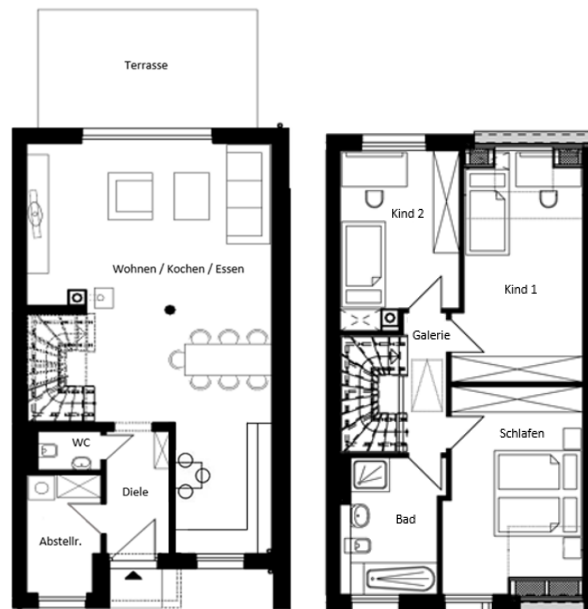
Bsp.: Whg / RH. Nr. 5 ca. 112 m<sup>2</sup> Wfl. zzgl. ca. 27 m<sup>2</sup> Grdfl. Dachboden (Kaltdach)

Terrasse + Gartenanteil 289.000 Euro  
 Zusätzliche Einzelgarage und Stellplatz 18.000 Euro

**Schlüsselfertiger Festpreis 307.000 Euro**

\* Finanzierungsvorschlag Eigennutzer, Gesamtkosten 330.025 Euro inkl. Grunderwerbssteuer, Notar etc.

Ihr Eigenanteil 26.040 Euro	Bankdarlehen 175.000 Euro	KfW Darlehen 100.000 Euro
Zins nominal	3,82 % p.a. 10 Jahre fest***	3,69 % p.a. 10 Jahre fest***
Zins eff.	3,91 % p.a.	3,78 % p.a.
anfängl. Tilgung	1,00 %	1,476 %
monatl. Rate	702,92 Euro	430,52 Euro
Gesamtbelastung aus Bankdarlehen:	monatlich ca. 1.133 Euro	



**inkl. Kaminofen**



unverbindliche Illustration

\*\*\* Konditionen freibleibend, Stand Oktober 2023 & Einhaltung Voraussetzung KfW Programm Selbst genutztes Eigentum (124)

