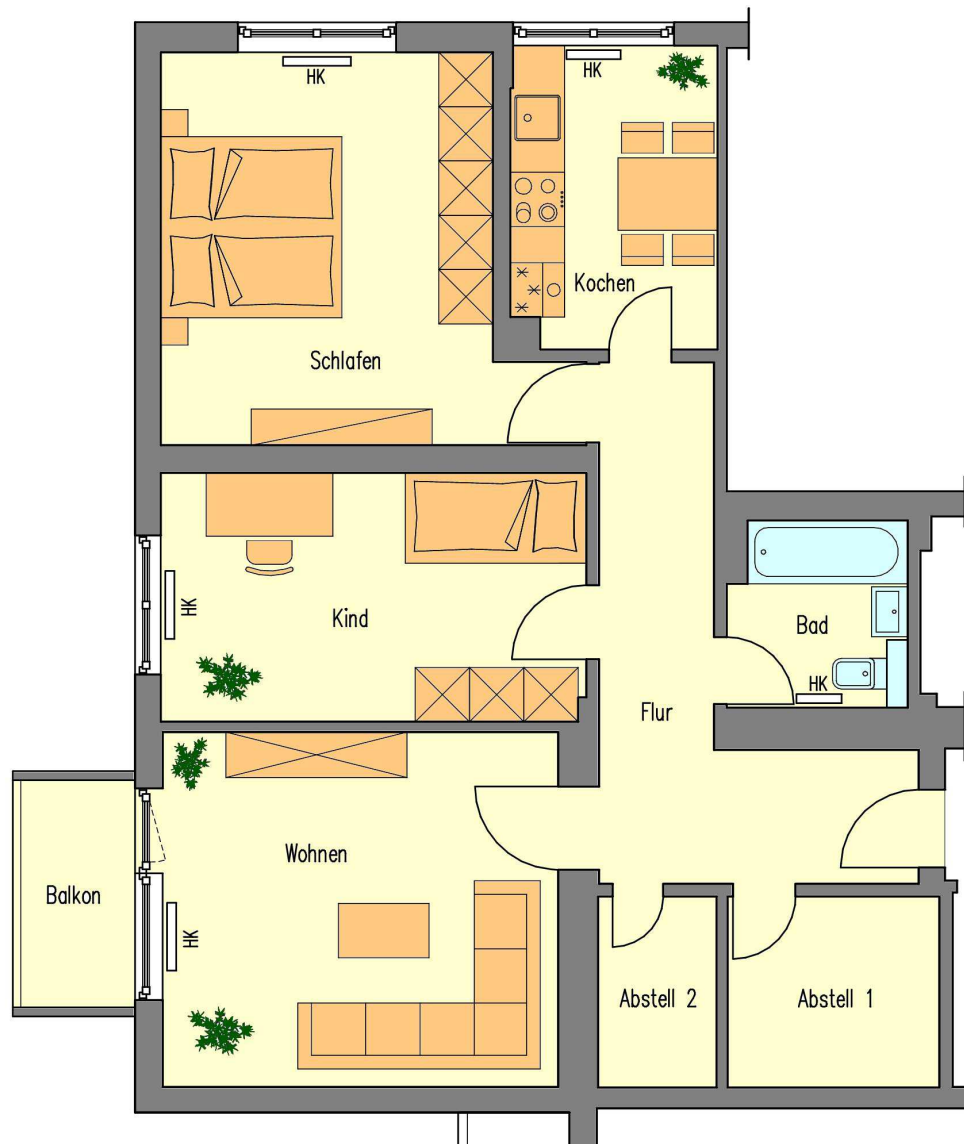


# Wohnanlage – Stöhrstr. 1

## Wohnung 4 – (EG)



Grundriss ohne Maßstab

### Wohnflächen

Flur	10,66 m <sup>2</sup>
Abstell 1	4,94 m <sup>2</sup>
Abstell 2	2,76 m <sup>2</sup>
Wohnen	17,13 m <sup>2</sup>
Balkon F/2	1,58 m <sup>2</sup>
Kind	12,90 m <sup>2</sup>
Schlafen	16,88 m <sup>2</sup>
Kochen	7,56 m <sup>2</sup>
Bad	3,98 m <sup>2</sup>
<b>Gesamtwohnfläche</b>	<b>78,39 m<sup>2</sup></b>

