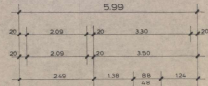
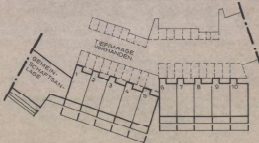
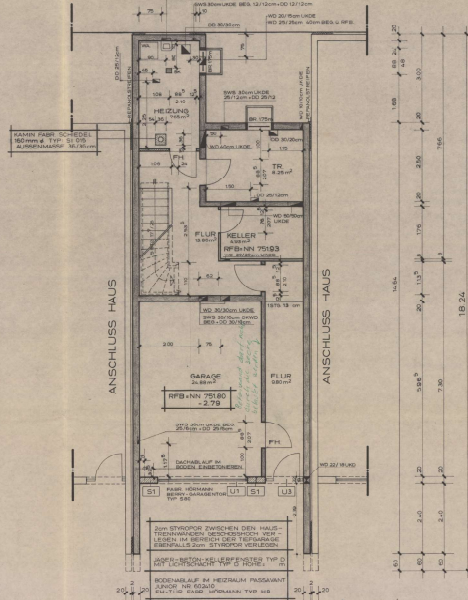


LAGEPLANAUSSCHNITT M 1:500



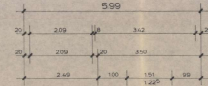
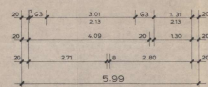
ANSCHLUSS TIEFGARAGE



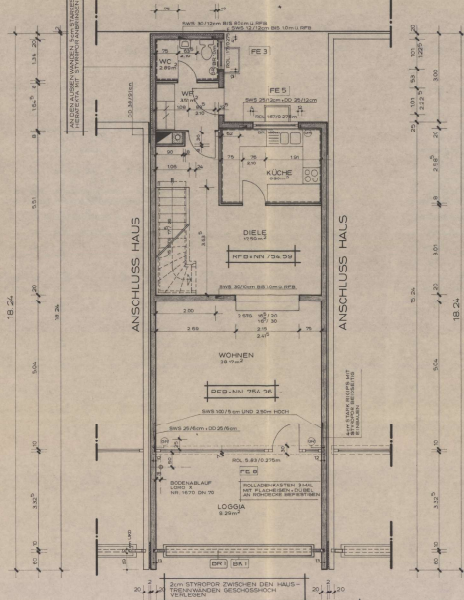
KELLERGESCHOSS

WIRKFLÄCHE NETTO 67,50m²

BODENAUFBAU IM KELLER
 DER FLUR ERHÄLT EINEN 60cm STARKEN
 SCHWIMMENDEBENDECKUNG
 ESTREICH 40mm
 ESTREICHPELLE
 WÄRMEDÄMMUNG 30cm
 ALLE ANDEREN RAUMS ERHALTEN EINEN
 10cm STARKEN BODENBELAG
 IM HEIZRAUM MIT GEFÄLLE VERLEGEN



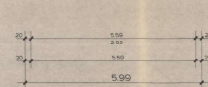
ANSCHLUSS TIEFGARAGE



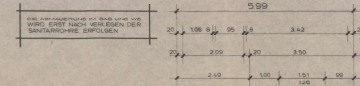
ERDGESCHOSS

WIRKFLÄCHE NETTO 58,20m²

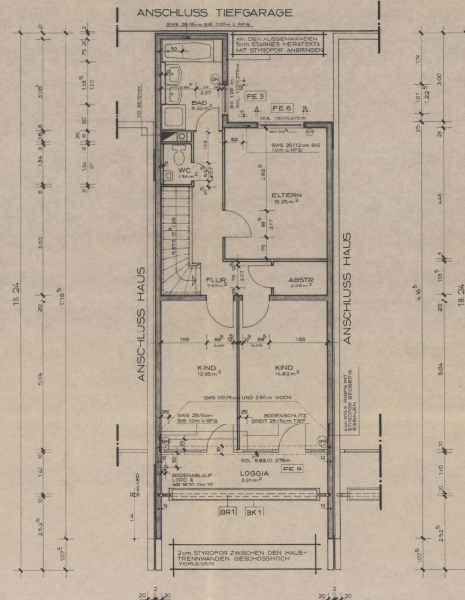
BODENAUFBAU IM ERDGESCHOSS
 ALLE RAUMS ERHALTEN EINEN 60cm STARKEN
 SCHWIMMENDEBENDECKUNG
 ESTREICH 40mm
 ESTREICHPELLE
 WÄRMEDÄMMUNG 30cm
 ALLE ANDEREN RAUMS ERHALTEN EINEN
 10cm STARKEN BODENBELAG
 IM HEIZRAUM MIT GEFÄLLE VERLEGEN



WANDPLATTEN 15/15cm
 KÜCHE : CERKOPFLESEN
 WÄRMEDÄMMUNG 4cm
 WEIßEN HOCH
 WC CERKOPFLESEN
 ALLE ÜBRIGEN 10cm HOCH
 BODEN WC : MITTELMASSIG
 BODEN WÄRMEDÄMMUNG, MITTELMASSIG ODER
 ALTERN



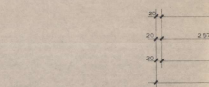
ANSCHLUSS TIEFGARAGE



OBERGESCHOSS

WIRKFLÄCHE NETTO 61,70m²

BODENAUFBAU IM OBERGESCHOSS
 ALLE RAUMS ERHALTEN EINEN 60cm STARKEN
 SCHWIMMENDEBENDECKUNG
 ESTREICH 40mm
 ESTREICHPELLE
 WÄRMEDÄMMUNG 30cm
 ALLE ANDEREN RAUMS ERHALTEN EINEN
 10cm STARKEN BODENBELAG
 IM HEIZRAUM MIT GEFÄLLE VERLEGEN



WANDPLATTEN 15/15cm
 BAD : CERKOPFLESEN
 ALLE ÜBRIGEN 10cm HOCH
 WC : CERKOPFLESEN
 ALLE ÜBRIGEN 10cm HOCH
 BODEN BAD : MITTELMASSIG
 BODEN WÄRMEDÄMMUNG, MITTELMASSIG ODER
 ALTERN

14. Nov. 1978

Eintrag barackten

REIHEHAUSER KOPFBUHL/VILLINGEN
 SEWO / VILLINGEN
 KELLER- ERD- UND OBERGESCHOSS
 HAUS 2.0,2.1,2.8,2

Maßstab: 1:50
 Datum: 10.09.1978
 Blatt: A2

Architekt: IWB
 Ingenieur: IWB
 Baugewerkschaft: IWB

IBW
 Institut für Wohnungsbau
 und Baugewerkschaft
 79100 Villingen, Bismarckstr. 29
 Telefon 07141 211-11