

3-Zimmer- Eigentumswohnung

Teilweise rollstuhlgerecht gemäß
DIN 18040-2

Detaillierte Aufstellung in nachfolgender Beschreibung

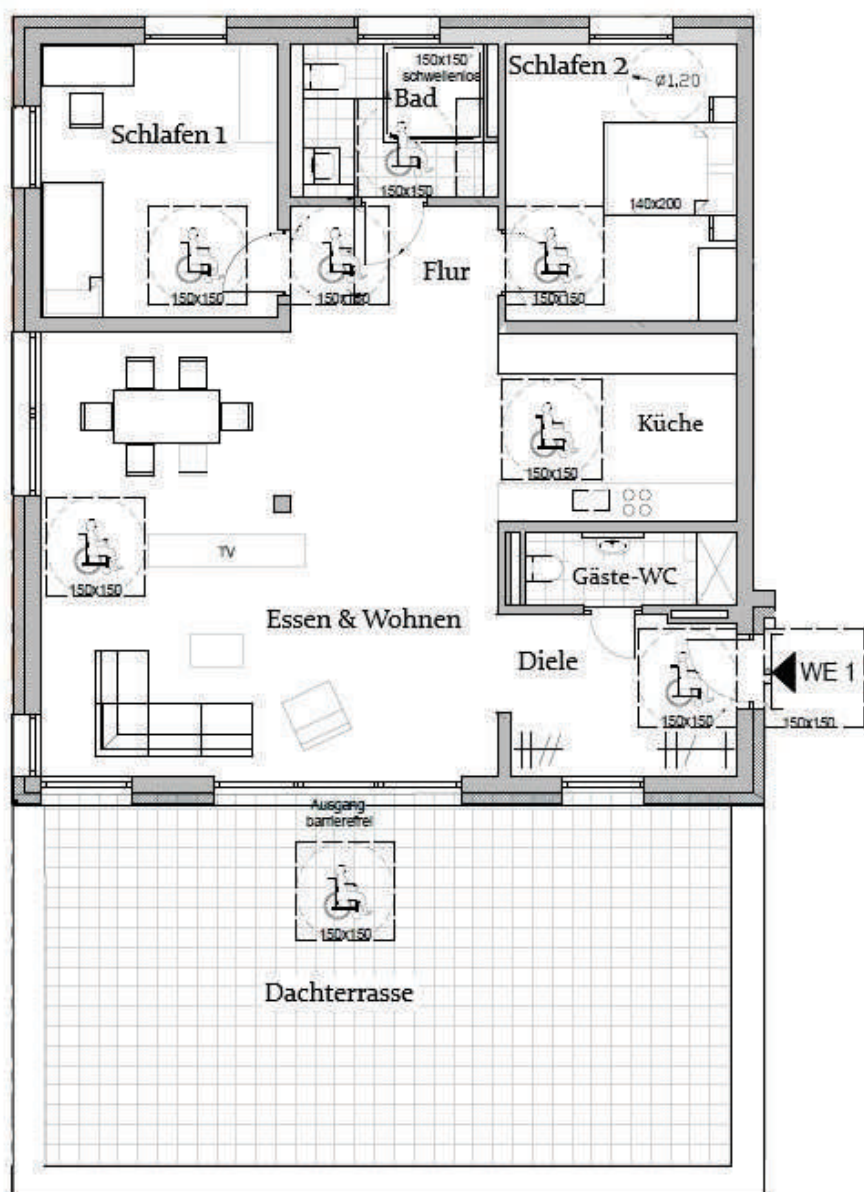
| | |
|--|----------------------|
| Essen & Wohnen | 47,07 m ² |
| Küche | 10,39 m ² |
| Schlafen 1 | 15,00 m ² |
| Schlafen 2 | 14,75 m ² |
| Bad | 7,01 m ² |
| Gäste-WC | 3,59 m ² |
| Flur | 6,02 m ² |
| Diele | 8,63 m ² |
| Dachterasse (57,39 m ² anteilig zu 50%) | 28,70 m ² |

Wohnfläche

141,16 m²

Berechnung der Wohnfläche nach WoFIV 2003

Wohnung 1



1. Obergeschoss

