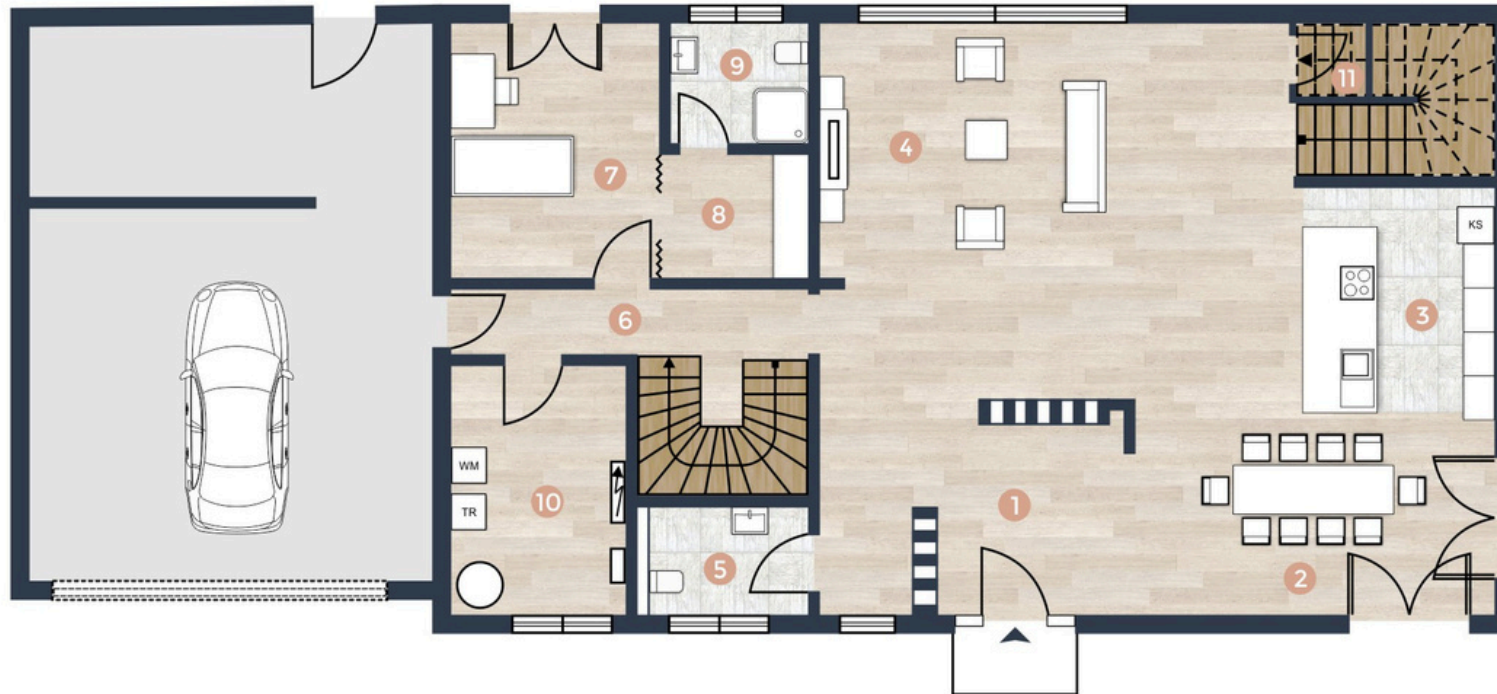


## Bergheim-Büsdorf | Erdgeschoss



1	Diele	ca. 13,69 m <sup>2</sup>	4	Wohnen	ca. 39,91 m <sup>2</sup>	8	Ankleide	ca. 3,97 m <sup>2</sup>
2	Essen	ca. 17,27 m <sup>2</sup>	5	WC	ca. 3,97 m <sup>2</sup>	9	Du./WC	ca. 3,69 m <sup>2</sup>
3	Küche	ca. 9,98 m <sup>2</sup>	6	Flur	ca. 5,44 m <sup>2</sup>	10	HAR/HWR	ca. 9,66 m <sup>2</sup>
			7	Kind 1	ca. 12,02 m <sup>2</sup>	11	Abstellkammer	ca. 2,01 m <sup>2</sup>
<b>Wohnfläche</b>								<b>ca. 121,61 m<sup>2</sup></b>

Der Grundriss ist nicht maßstabsgerecht. Diese Unterlagen wurden uns vom Auftraggeber übergeben. Für die Richtigkeit der Angaben können wir daher keine Gewähr übernehmen.



## Bergheim-Büsdorf | Obergeschoss



1	Galerie	ca. 22,06 m <sup>2</sup>	4	Dusche/WC	ca. 3,88 m <sup>2</sup>	7	Ankleide	ca. 21,24 m <sup>2</sup>
2	Bad/Dusche/WC	ca. 19,72 m <sup>2</sup>	5	Kind 2	ca. 13,20 m <sup>2</sup>	8	Schlafen 1	ca. 14,48 m <sup>2</sup>
3	WC	ca. 2,37 m <sup>2</sup>	6	Flur	ca. 3,34 m <sup>2</sup>	9	Balkon 1	ca. 11,97 m <sup>2</sup>
<b>Wohnfläche</b>								<b>ca. 112,06 m<sup>2</sup></b>

Der Grundriss ist nicht maßstabsgerecht. Diese Unterlagen wurden uns vom Auftraggeber übergeben. Für die Richtigkeit der Angaben können wir daher keine Gewähr übernehmen.

