

URBANES WOHNEN:  
BARBARASTRASSE  
IN WÜRZBURG

# Wohnen „Am Mönchberg“



URBANES WOHNEN:  
BARBARASTRASSE  
IN WÜRZBURG

# Wohnen „Am Mönchberg“



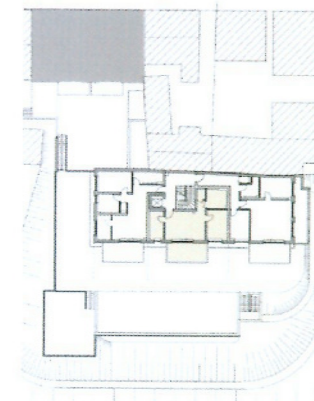
## Wohnung 2.2 - Erdgeschoss mit Terrasse und Gartenanteil



### 3-Zimmer-Wohnung:

Wohnen/Essen/Kochen	24,89 m <sup>2</sup>
Abstellraum	2,29 m <sup>2</sup>
Bad	8,29 m <sup>2</sup>
Schlafen	12,71 m <sup>2</sup>
Zimmer	8,37 m <sup>2</sup>
Terrasse (14,98 m <sup>2</sup> )	7,49 m <sup>2</sup>

Wohnfläche 64,04 m<sup>2</sup>



Grundriss ohne Maßstab. Alle Flächenangaben sind ca.-Angaben. Änderungen vorbehalten.  
Ereignisgesteuerte, nur zur Visualisierung.

URBANES WOHNEN:  
BARBARASTRASSE  
IN WÜRZBURG

# Wohnen „Am Mönchberg“



## Übersichtsplan

Tiefgarage mit  
PKW-Stellplätzen und  
Kellerabteilen sowie  
Außenstellplätze für  
Motorräder und Fahrräder.  
(ohne Maßstab)



# Wohnen „Am Mönchberg“



## Lageplan

Der nebenstehende Lageplan der Wohnanlage „Am Mönchberg“ zeigt das Vordergebäude zur Barbarastraße im 1. Obergeschoss. Bei dem Gebäude im hinteren Bereich des Grundstücks ist, aufgrund der Anpassung an das ansteigende Gelände das Erdgeschoss zu sehen.

(ohne Maßstab)

