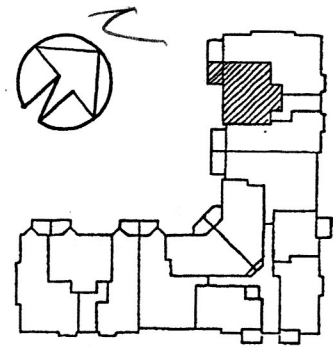


Typ 2-Raum-Wohnung 65,10 m²

Haus 3,
Wohnung 44 und 47
2. + 3. Obergeschoß

1	Wohnraum	30,92 m ²	Balkone, Loggienflächen und gedeckte Freisitze können nach der II. BV bei der Wohnflächenberechnung nur zur Hälfte zum Ansatz gebracht werden. Deshalb beträgt die anrechenbare Wohnfläche
2	Schlafrum	12,26 m ²	
3	Küche	5,58 m ²	
4	Bad	5,49 m ²	
5	Diele	4,11 m ²	
6	Abstellraum	1,00 m ²	
7	Balkon	5,74 m ²	

62,23 m²



Alle Maße sind ca. Maße.
Kleine Änderungen vorbehalten.

Grundfläche **65,10 m²**

