

# Wohnen an den „Schlosswiesen“ in Wurlingen



## 2 1/2 und 3 1/2 Zimmer-Wohnungen mit Garage und optionalem Stellplatz

- Zentrale Wohnlage, Festpreis und Fertigstellungsgarantie.
- Barrierefreier Zugang und Ausbau von allen Wohnungen,
- Ökologische Fernwärmeheizung, mit Energieklasse A+.
- Öffentlicher Nahverkehr in unmittelbarer Nähe.
- Kleine Verwaltungs-Einheiten, persönliches Wohnen, gebaut für die Zukunft.
- Nachhaltig, Stromerzeugung durch Solaranlage auf dem Dach.



78549 Spaichingen  
Hauptstrasse 94  
☎ 0 74 24 / 95 50-0

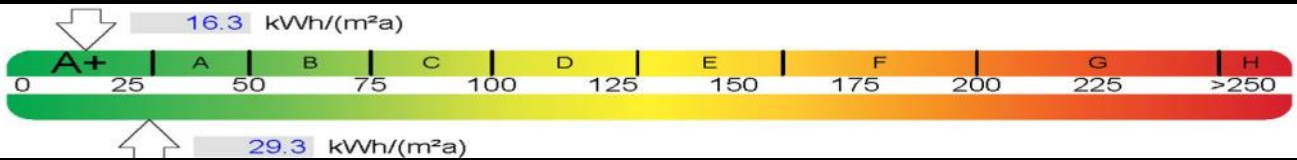
Internet: [www.gulden.de](http://www.gulden.de)  
E-mail: [info@gulden.de](mailto:info@gulden.de)  
Fax: 0 74 24 / 95 50-50



# Gulden



- Wohnraumlüftungskonzept in den Wohnungen.
- Fußbodenheizungen mit Fernwärme aus nachwachsenden Rohstoffen,
- Fenster mit 3-fach-Isolierverglasungen.
- Dusche bodeneben gefliest, alle Wohnungen absatzfrei und barrierefrei.
- Aufzuganlage, große überdachte Balkone, Penthaus mit großzügiger Dachterrasse
- perfekt geplant, hochwertig gebaut, denn... Gulden Garantiert Gutes.....



Für das Prospekt, Seite 1-8, wird die Haftung ausgeschlossen, gültige Unterlagen sind ausschließlich Dokumente und Pläne, die im notariellen Kaufvertrag aufgeführt oder / und beigelegt sind.

78549 Spaichingen  
Hauptstrasse 94  
☎ 0 74 24 / 95 50-0

Internet: [www.gulden.de](http://www.gulden.de)  
E-mail: [info@gulden.de](mailto:info@gulden.de)  
Fax: 0 74 24 / 95 50-50

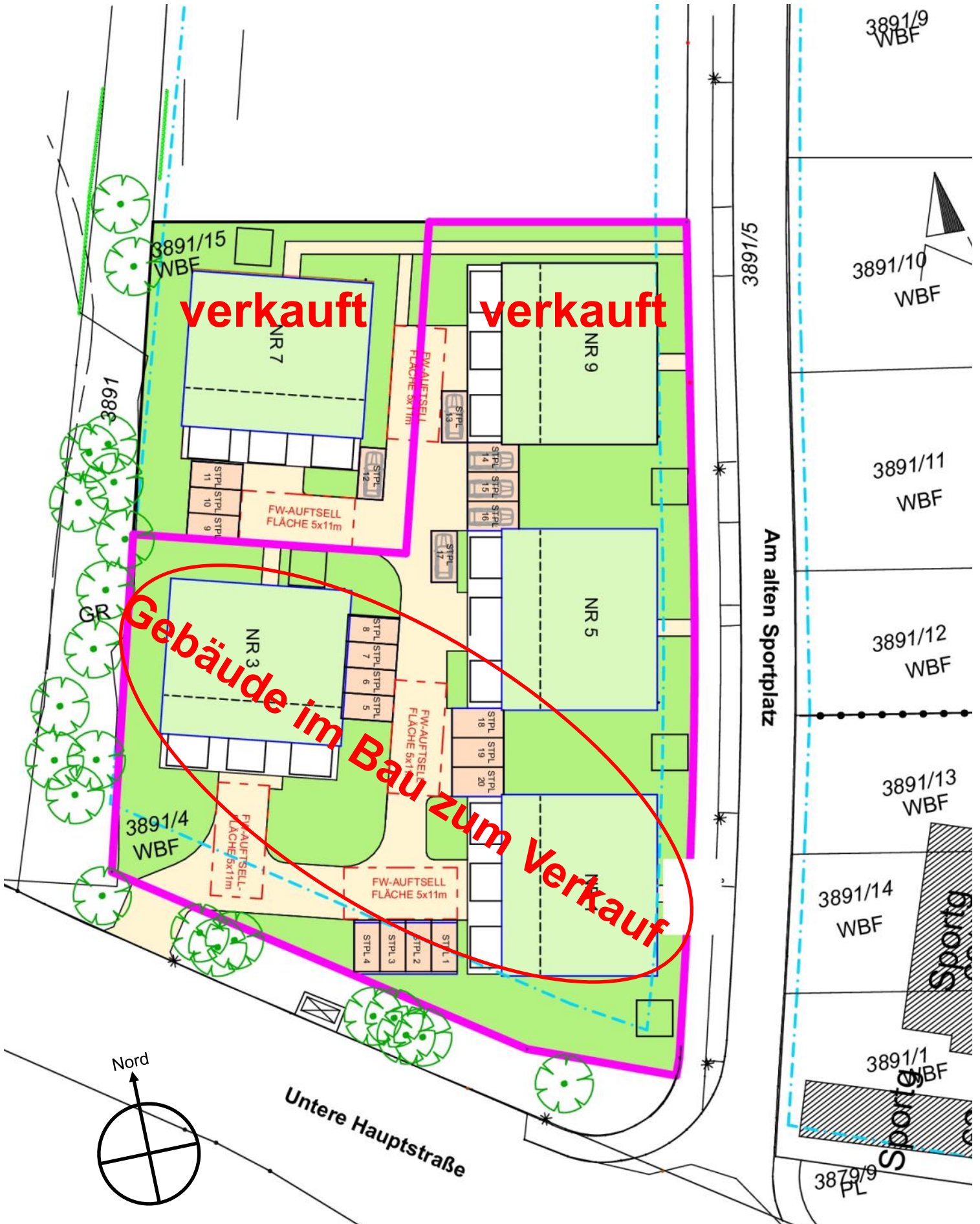


**Gulden**

# Die Lage im Ort macht's

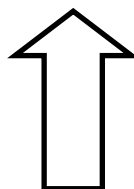
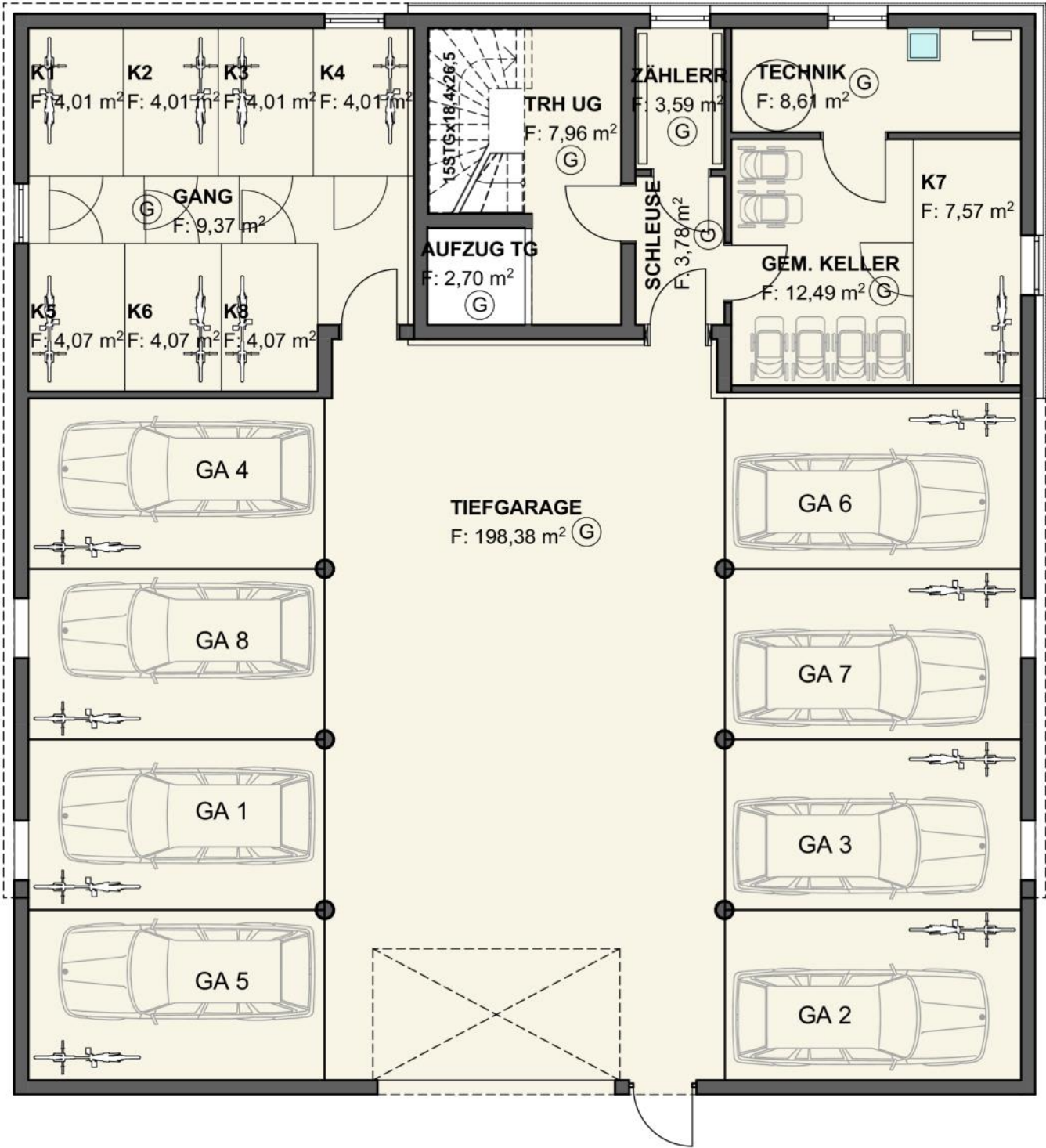
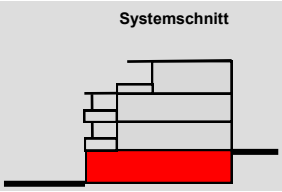


# Lageplan, Grundstücksübersicht

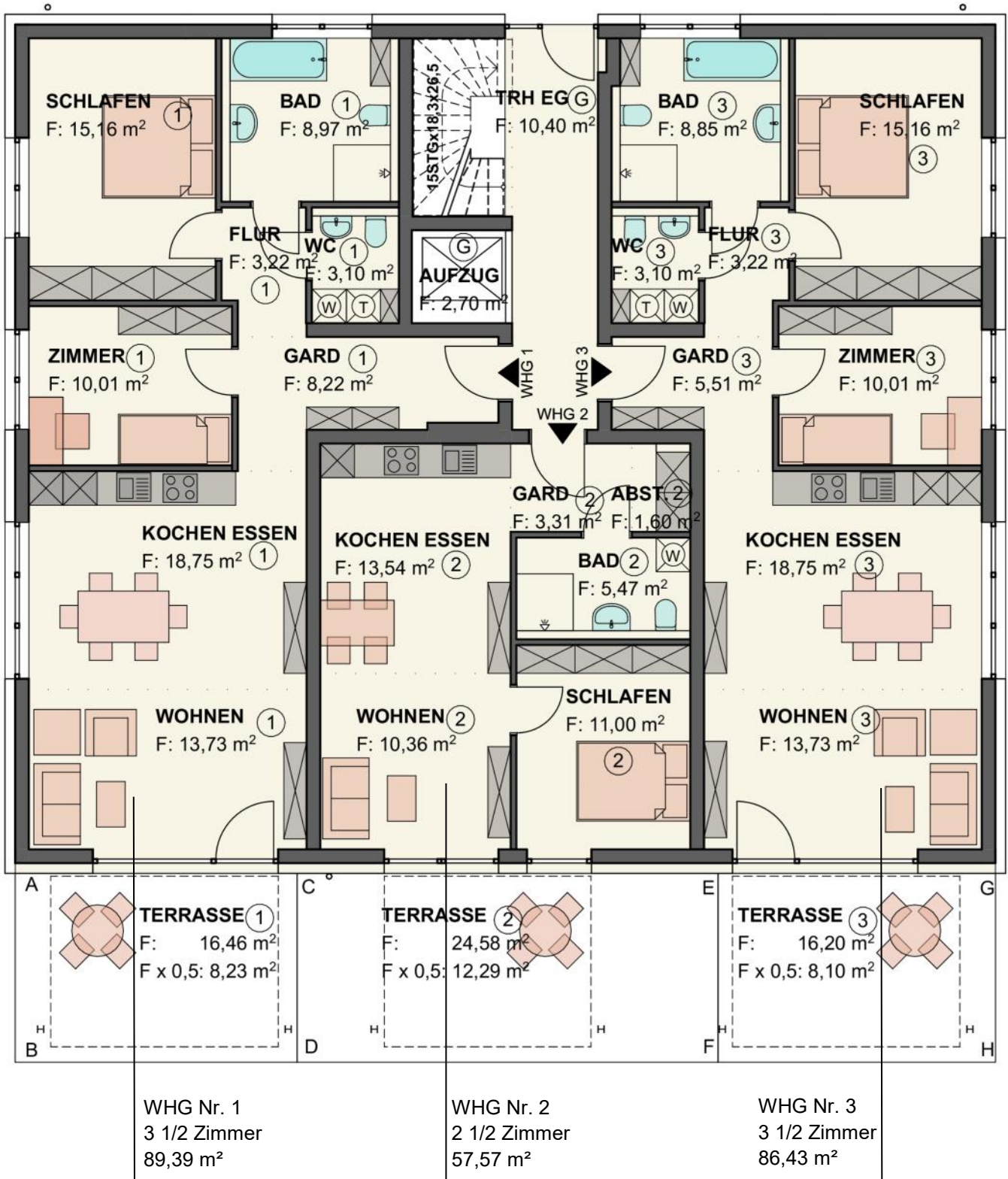
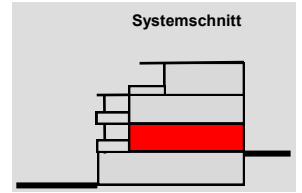


# UG Maßstab 1:100

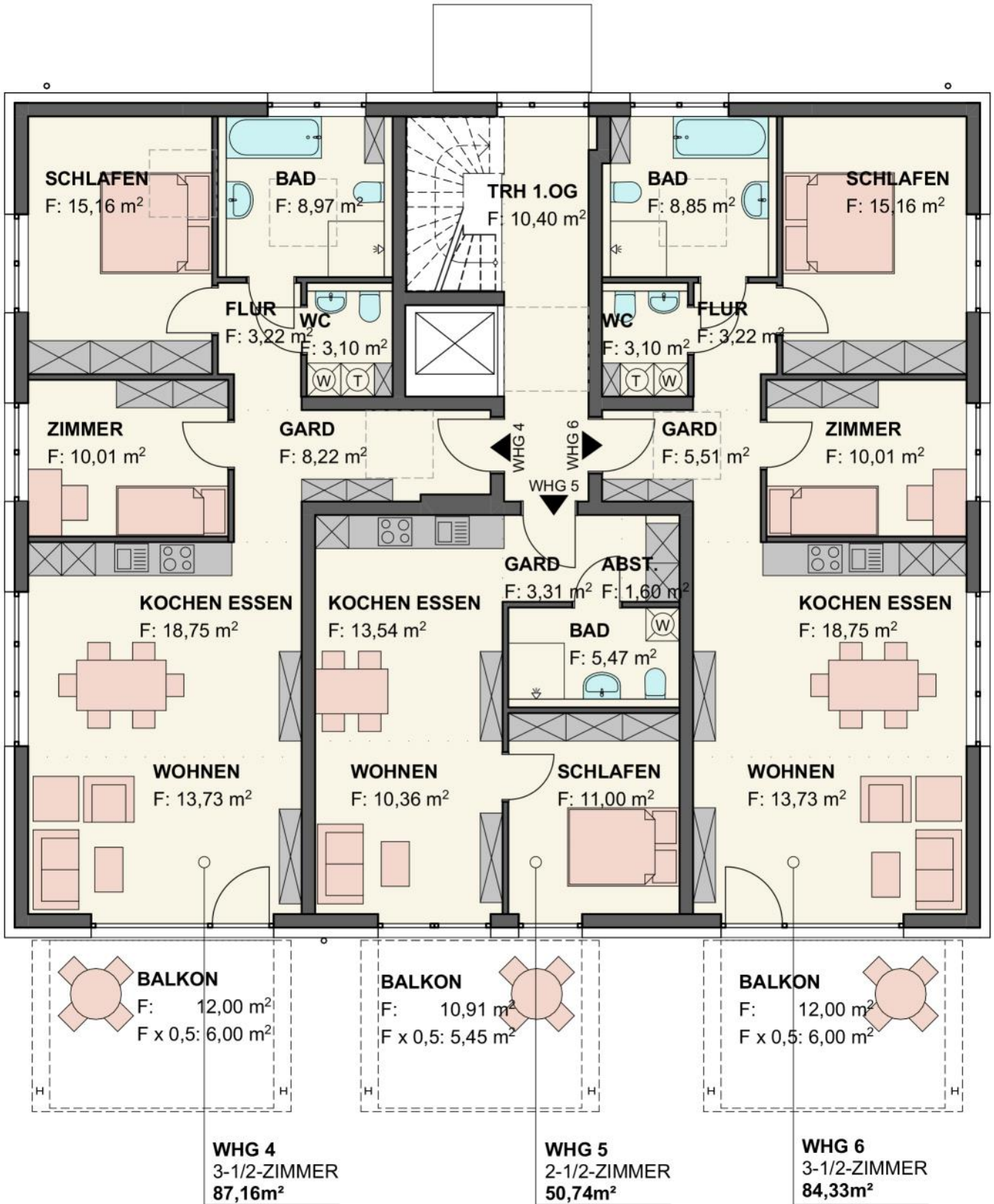
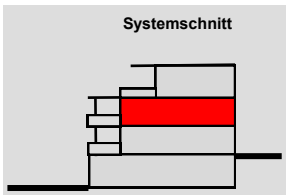
Systemschnitt



# EG Maßstab 1:100



# Obergeschoss Maßstab 1:100



# DG Penthaus Maßstab 1:100

