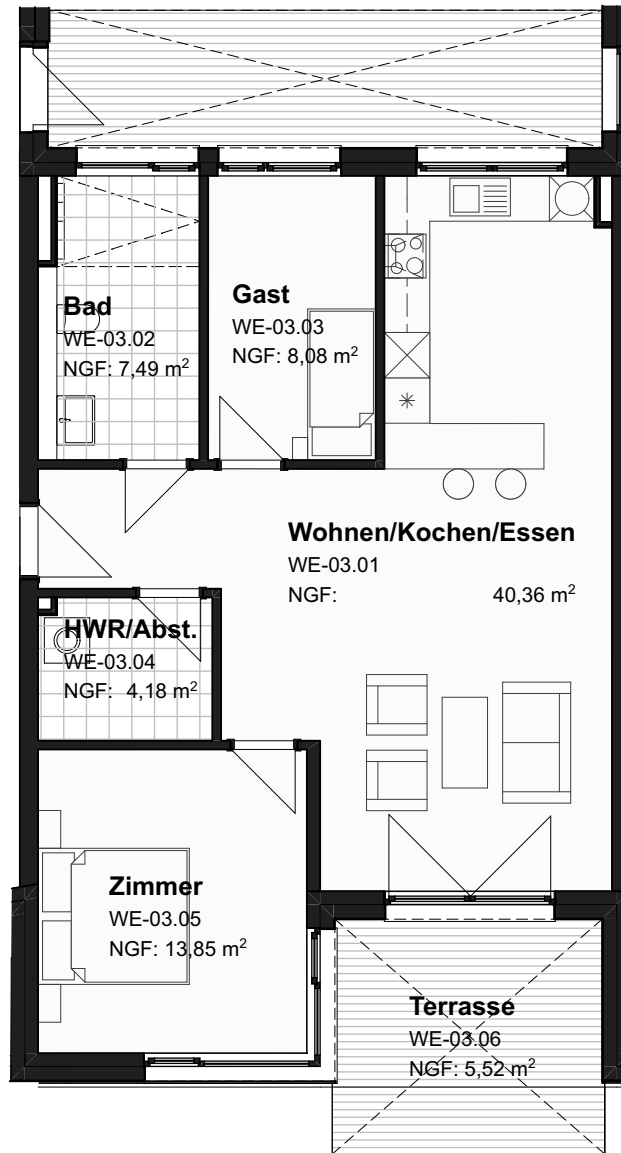
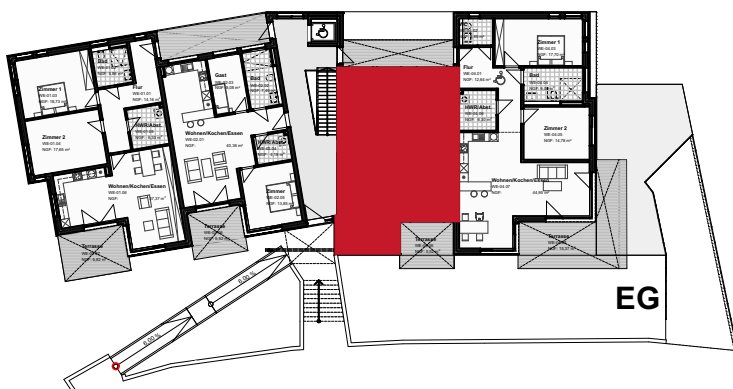


# Osterholz-Scharmbeck, Am Hang 14



Wohn-/Nutzfläche ca. 79,48 qm



5 Meter

0

12.06.2024 BE

**AP.03**  
**WE 03 - EG**

## Bemerkungen:

Basis der Grundrisse ist die Genehmigungsplanung. Es können sich Veränderungen durch die weitere Ausführungsplanung und Bauausführung ergeben. Alle Maße sind Circa-Maße.

Möbel, Einbauküchen und Waschmaschinen sind nicht mit Angebot enthalten. Die Möblierung ist beispielhaft.