

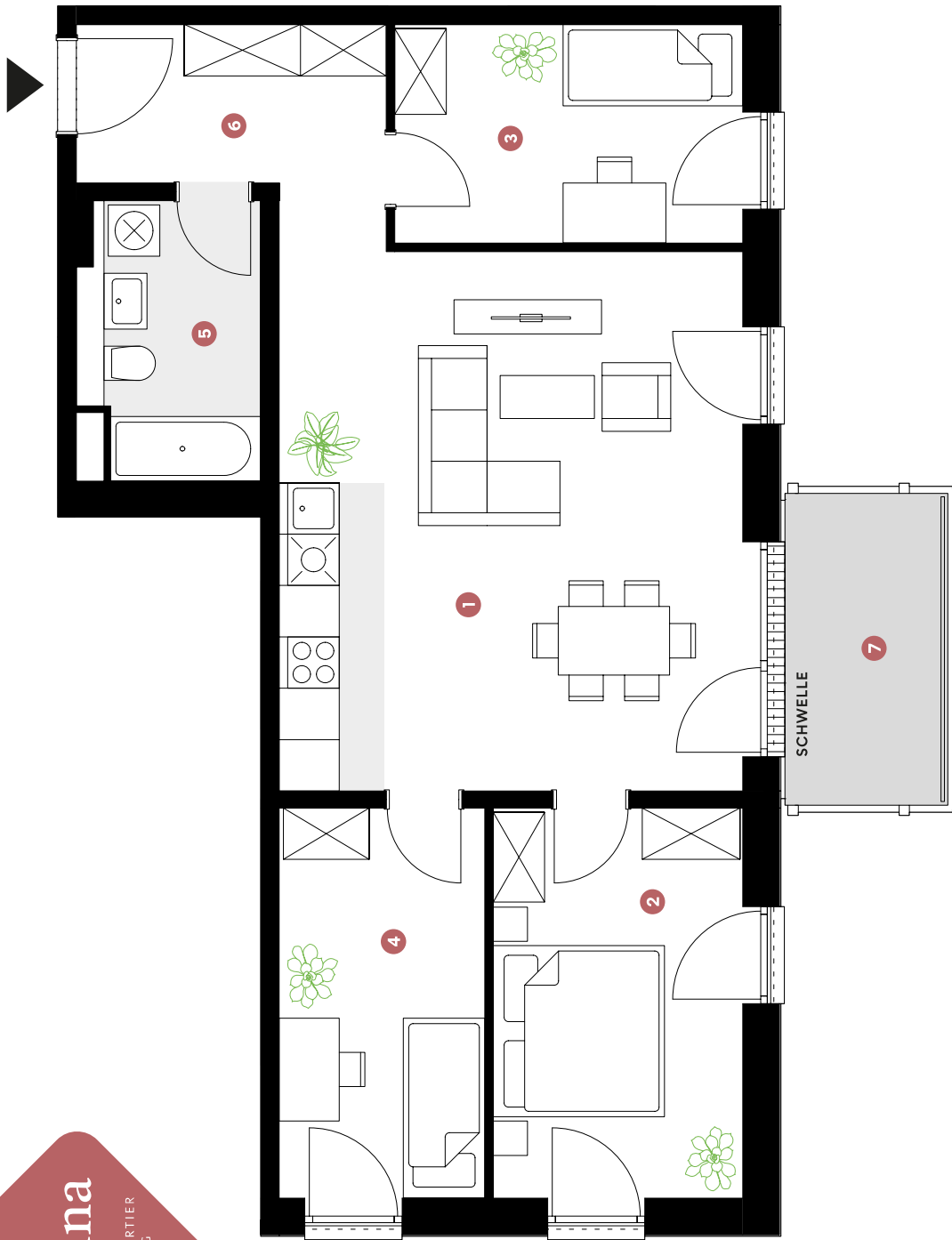
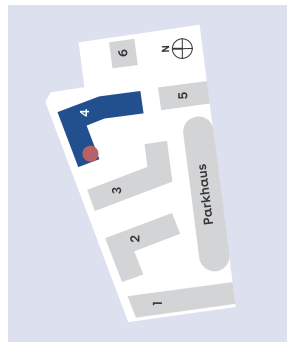
### 4-ZIMMER-WOHNUNG

1. Obergeschoss  
Wohnfläche 87,54 m<sup>2</sup>

#### DETAILS WOHNUNG

1 Wohnen/Essen/Kochen	34,54 m <sup>2</sup>
2 Schlafen	13,62 m <sup>2</sup>
3 Zimmer 1	10,53 m <sup>2</sup>
4 Zimmer 2	11,10 m <sup>2</sup>
5 Bad	6,54 m <sup>2</sup>
6 Flur	10,14 m <sup>2</sup>
7 Balkon (50%)	3,53 m <sup>2</sup>
<b>(Tatsächliche Fläche)</b>	<b>7,06 m<sup>2</sup></b>
<b>Gesamt</b>	<b>87,54 m<sup>2</sup></b>

#### GESAMTANSICHT



#### HAFTUNGSAUSSCHLUSS

Wohnflächenberechnung in Anlehnung an die Wohnflächenverordnung (WoFlV 2004): Die Freisitze in Form von ebenerdigen Terrassen, Balkonen werden den Wohneinheiten im Erdgeschoss und den Regelgeschossen mit 50% angerechnet. Die Dachterrassen in den Staffeln werden mit 30% angerechnet. Bitte beachten Sie, dass die auf diesem Plan vorgestellten Inhalte den aktuellen Planungs- und Ausführungsstand von Juni 2024 repräsentieren und daher nicht verbindlich sein können. Grundrisse, Detailzeichnungen und Ausstattungen beruhen auf Daten, die im Zuge des Ausbaus noch variieren können. Die abgebildeten Einrichtungsgegenstände gehören nicht zum Ausstattungsumfang und sind lediglich als Gestaltungsvorschläge zu verstehen. Eine Gewähr für die Vollständigkeit der Informationen kann nicht übernommen werden. Dieser Plan ist nicht zur Maßentnahme geeignet.

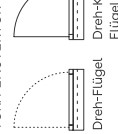
#### EIN PROJEKT DER



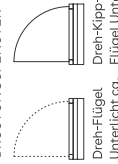
INSTONE.DE

#### LEGENDE

##### TÜR/FENESTERTÜR



##### BRÜSTUNGSFENSTER



##### KIESBETT

