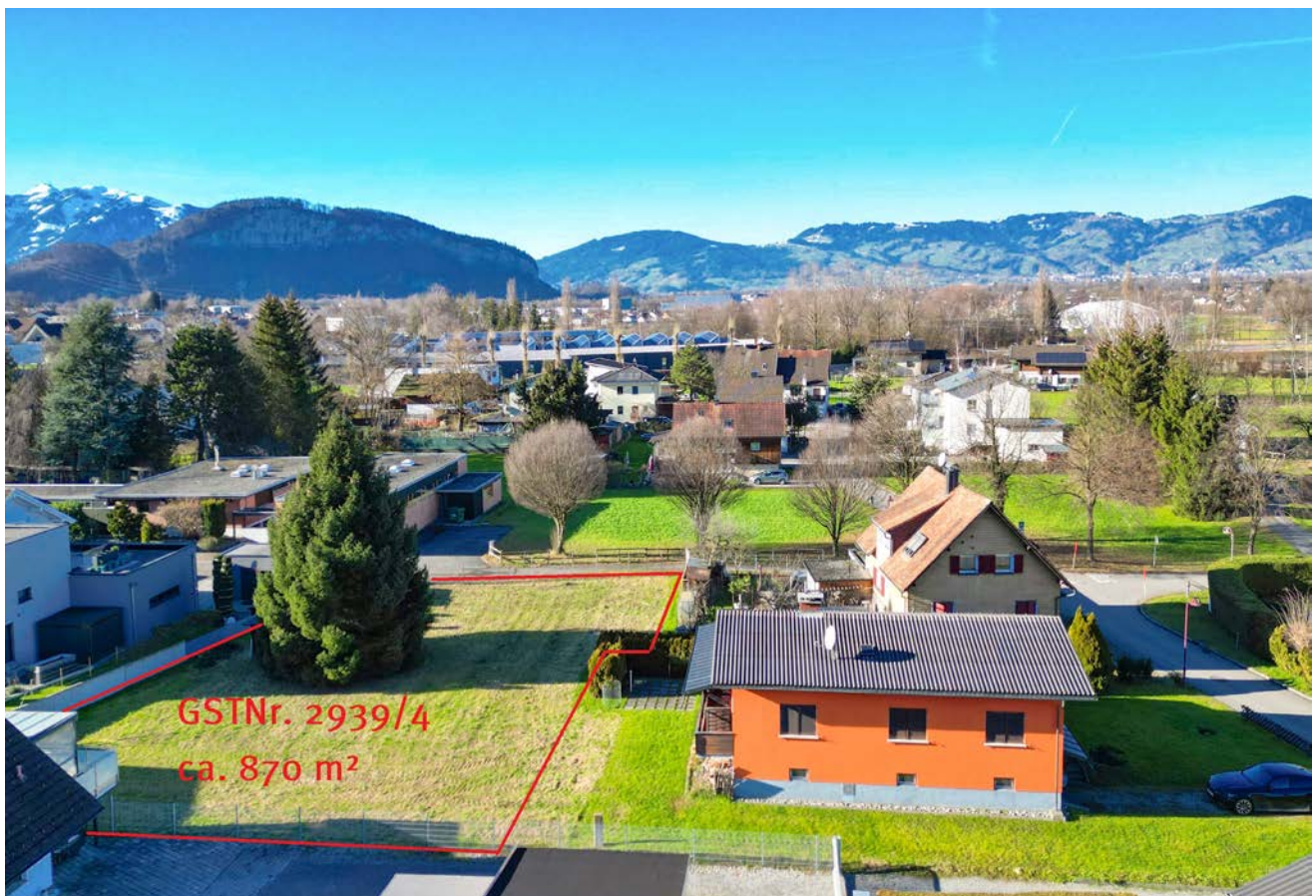


Baugrundstück Götzis „Im Hag“



6840 Götzis, Sonderbergstrasse, GstNr. 2939/4

Auf einen Blick

Attraktiver Baugrund in sonniger Lage

- 870 m² Grundstücksgröße
- Erschließung über „im Hag“
- praktischer Zuschnitt
- voll erschlossen
- die Immobilie befindet sich in einer ruhigen und zentrumsnahen Wohngegend mit guter Anbindung an öffentliche Verkehrsmittel
- Schulen, Kindergarten und Einkaufsmöglichkeiten zu Fuss erreichbar



Christoph Geringer
+43 (0)664 88 79 13 46
geringer@immoteam7.at

Immoteam7 ITS GmbH
Mozartstraße 1
6850 Dornbirn

Grundstücksgröße:	ca. 870 m ²
Grundstücksnummer:	2939/4 (lt. Teilungsplan)
Katastralgemeinde:	92110 Götzis
Widmung:	Baufläche Bauwohngebiet
Lage:	ruhig und zentrumsnah
Kaufpreis pro m ²	€ 780,-
Kaufpreis:	€ 678.600,-

Nebenkostenübersicht:

3,5% Grunderwerbsteuer

1,1 % Grundbucheintragung

3,6 % Vermittlungsprovision inkl. MwSt.

Teilungskosten für Grundstücksteilung von 2.350,- Euro

Vertragserrichtungskosten, ca. 1,2 % inkl. MwSt.

zzgl. Barauslagen

Alle Angaben nach bestem Wissen. Irrtum und Zwischenverkauf vorbehalten.
Dieses Exposé ist eine Vorinformation, als Rechtsgrundlage gilt alleine der abgeschlossene Kaufvertrag. § 15 der Maklerverordnung gilt als vereinbart.

Ansicht



Ansicht



Lage_Umgebung



Draufsicht

Teilungsplan Luftbild GStNr. 2939/4



<p>DI Erwin Rapatz Staatlich befugter und beeideter Ingenieurkandei für Vermessungswesen</p> <p>Rapatz Vermessung ZT GmbH 8800 Feldkirch Leubühweg 28a T +43 5022 73096 vermessung@rapatz.at www.rapatz.at</p>	<p>KIG: 82110 Götzis</p> <p>Ger.-Bez.: Feldkirch</p>	<p>GZ: 48144/25</p> <p>Maßstab 1:250</p>
	<p>Teilungsentwurf</p> <p>Gst.Nr. 2939/1, 2939/2, 2939/3, 2939/4 vermessen am</p> <p>Variante 2</p> <p>Feldkirch, am 10. 02. 2025</p> <p>Luftbild © Land Vorarlberg</p>	



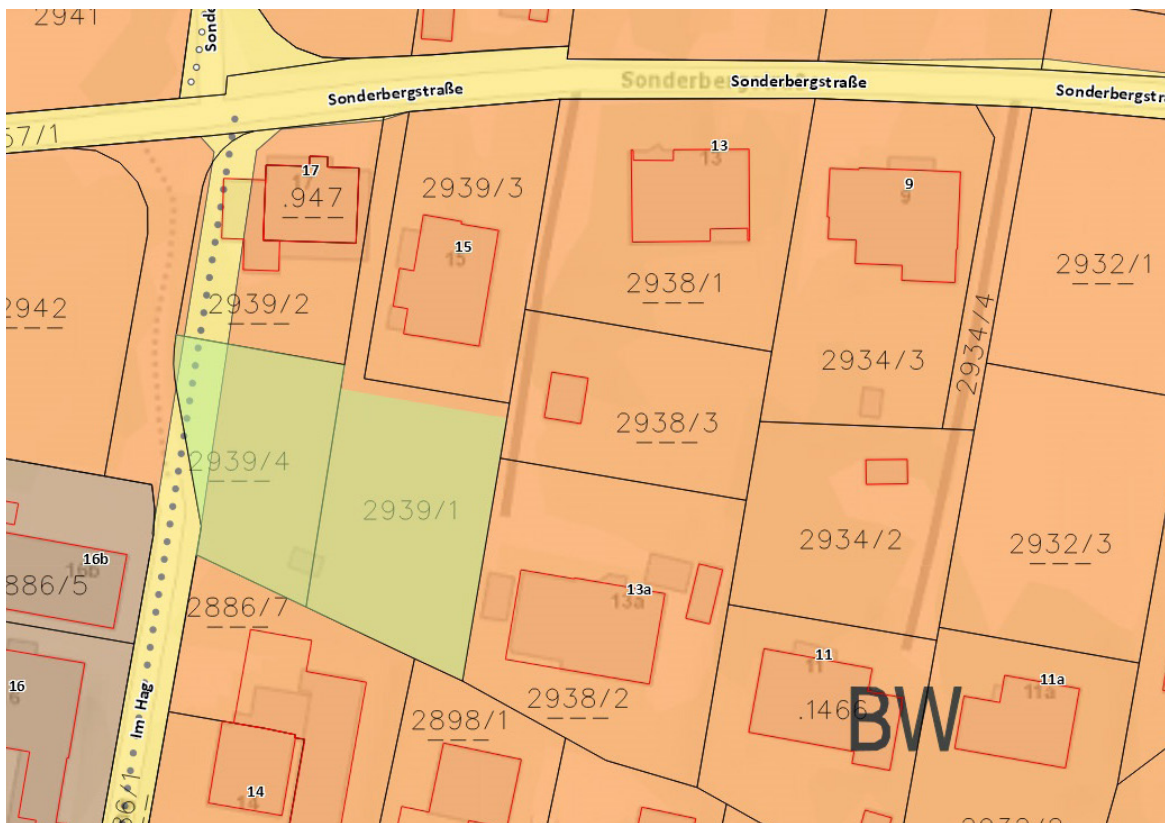
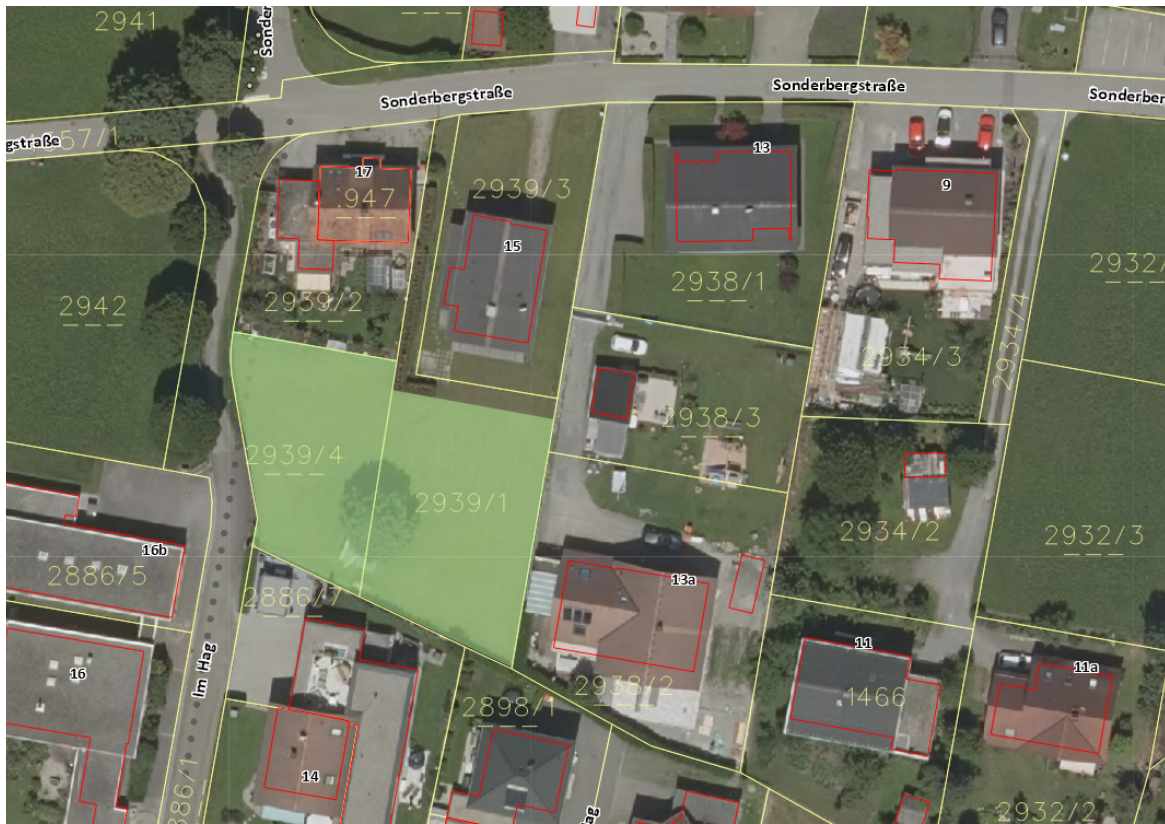
<p>DI Erwin Rapatz Staatlich befugter und beeideter Ingenieurkandei für Vermessungswesen</p> <p>Rapatz Vermessung ZT GmbH 8800 Feldkirch Leubühweg 28a T +43 5022 73096 vermessung@rapatz.at www.rapatz.at</p>	<p>KIG: 82110 Götzis</p> <p>Ger.-Bez.: Feldkirch</p>	<p>GZ: 48144/25</p> <p>Maßstab 1:250</p>
	<p>Teilungsentwurf</p> <p>Gst.Nr. 2939/1, 2939/2, 2939/3, 2939/4 vermessen am</p> <p>Variante 2</p> <p>Feldkirch, am 10. 02. 2025</p> <p>Luftbild © Land Vorarlberg</p>	

immoteam7.at

7

Teilungsplan GStNr. 2939/4

Lageplan GStNr. 2939/4

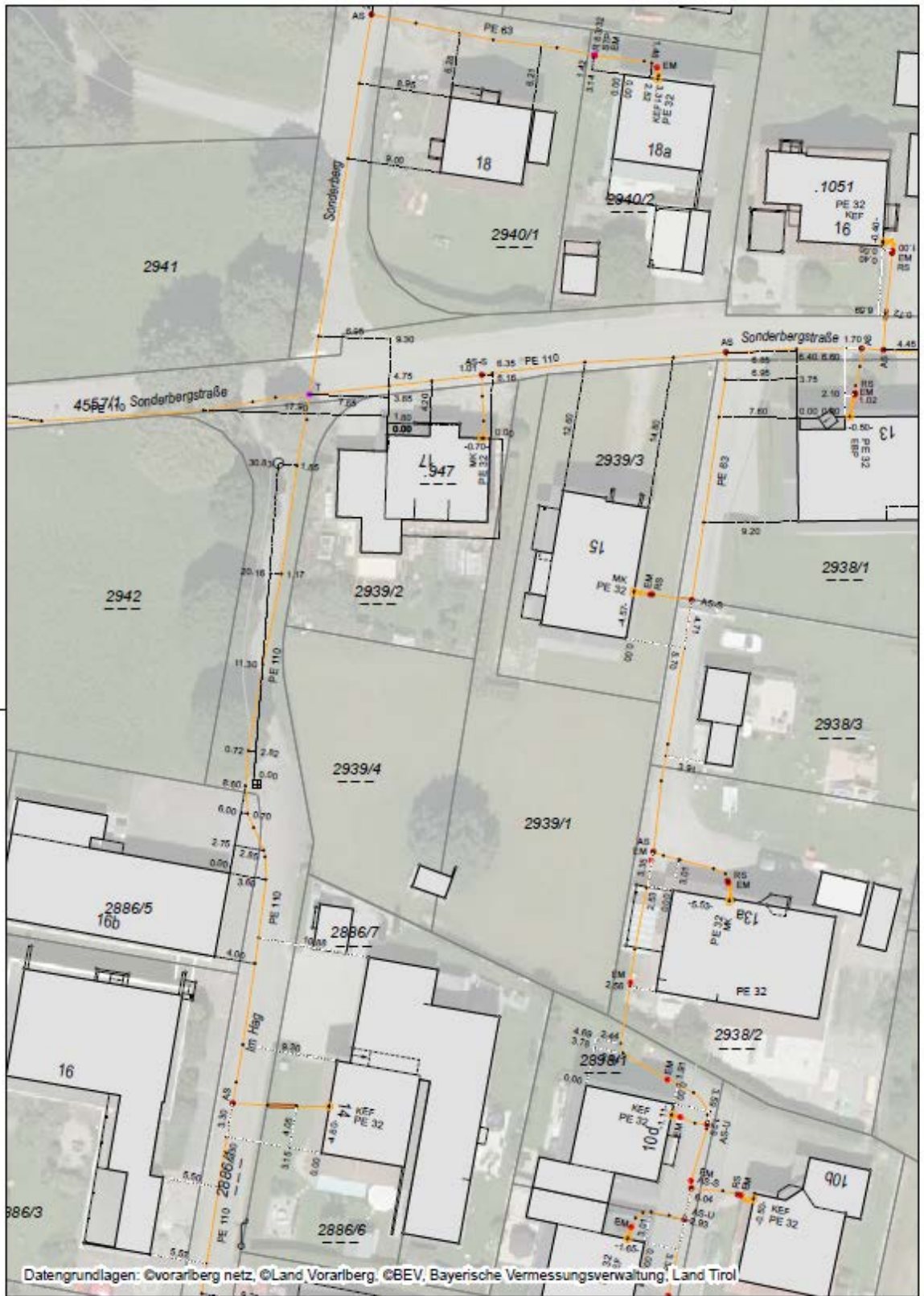


Widmungsplan GStNr. 2939/4

Anfahrtsplan



Anfahrtsplan gross

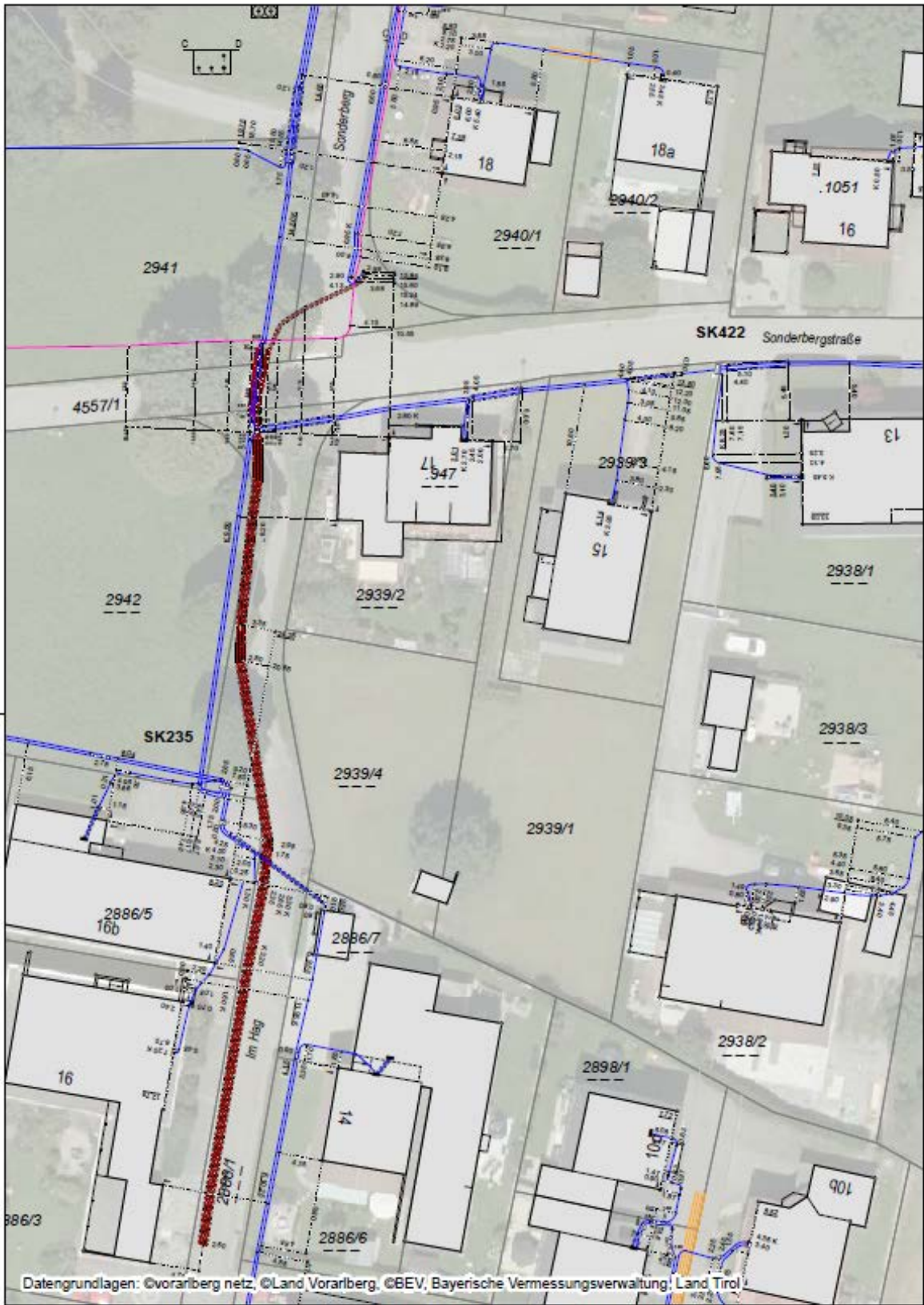


Bestandsplan Erdgas für Anfrage-ID: 20250114_17065929
 Götzis Sonderbergstrasse



Seite (1/1) 14.01.2025 1:500

Bestandsplan Erdgas



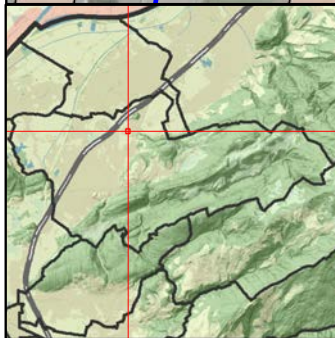
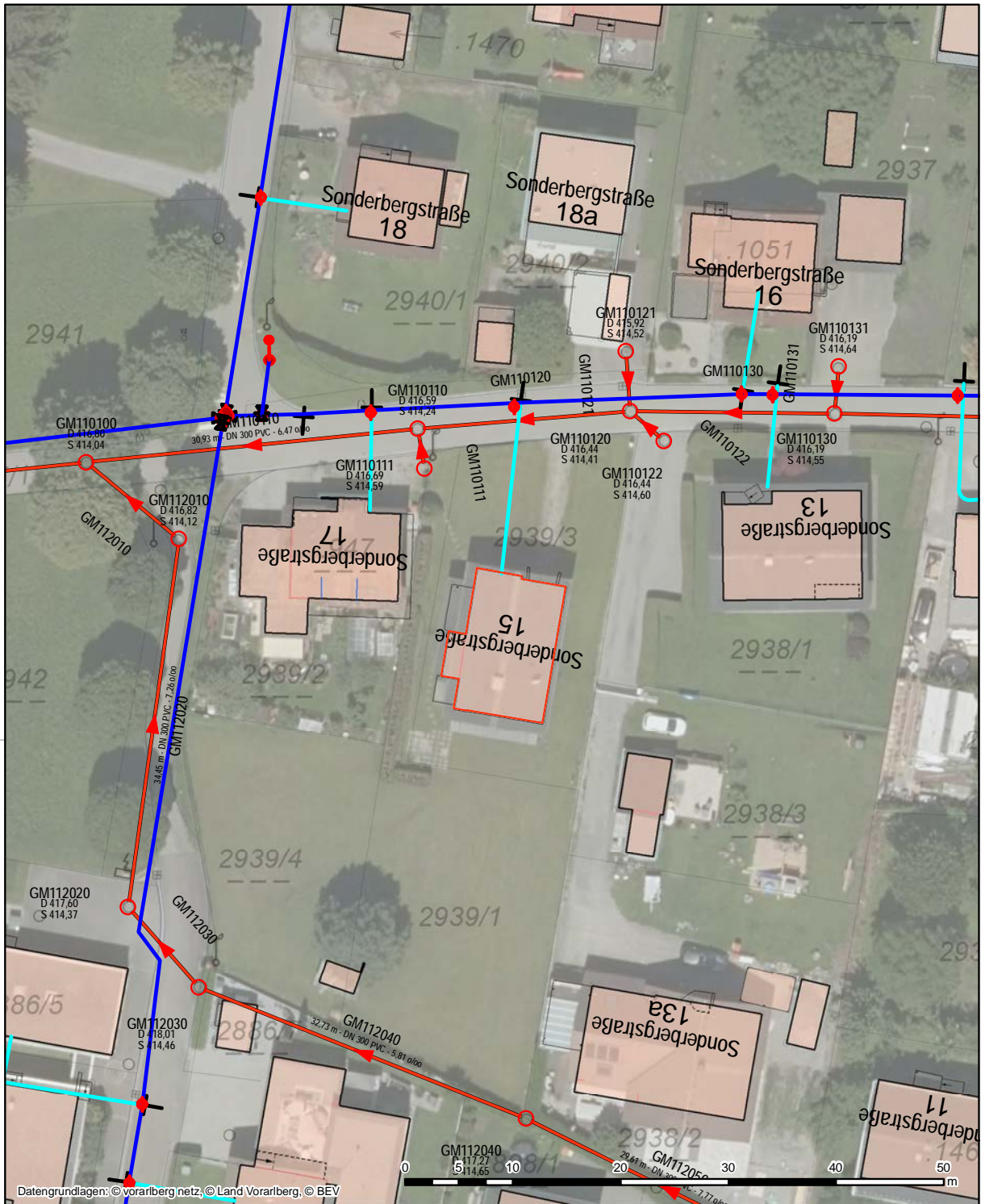
Datengrundlagen: ©Vorarberg netz, ©Land Vorarlberg, ©BEV, Bayerische Vermessungsverwaltung, Land Tirol



Bestandsplan Strom für Anfrage-ID: 20250114_17065929
 Götzis Sonderbergstrasse



Seite (1/1) 14.01.2025 1:500

immoteam7.at



<p>Lageplan</p>	<p>Ersteller Götzis Bauamt Erstellungsdatum 16.01.2025</p>	
<p>Marktgemeinde Götzis</p> <p>Rathaus Bahnhofstraße 15 6840 Götzis Telefon: 05523/5986 Fax: 05523/ gemeinde@goetzis.at</p>	 <p>Erstellt für Maßstab 1:500</p>	 <p>Götzis Marktgemeinde</p>
<p><small>Nicht rechtsverbindlicher Ausdruck aus dem geografischen Informationssystem (GIS). Druck-, Satzfehler und Änderungen vorbehalten. Alle Angaben ohne Gewähr, für Aktualität wird keine Haftung übernommen.</small></p>		

immoteam7.at

Ihre Immobilie in guten Händen

