

BERKELS - OST

Haus 60-R

Zum Berkelsmoor 38
27299 Langwedel



Raumgrößen

Summe Erdgeschoss	=	70,2 m ²
Summe Dachgeschoss	=	65,5 m ²
Summe Spitzboden	=	26,6 m ²
Gesamt	=	162,3 m²

Wohnfläche gemäß Wohnflächenverordnung (WoFIV)

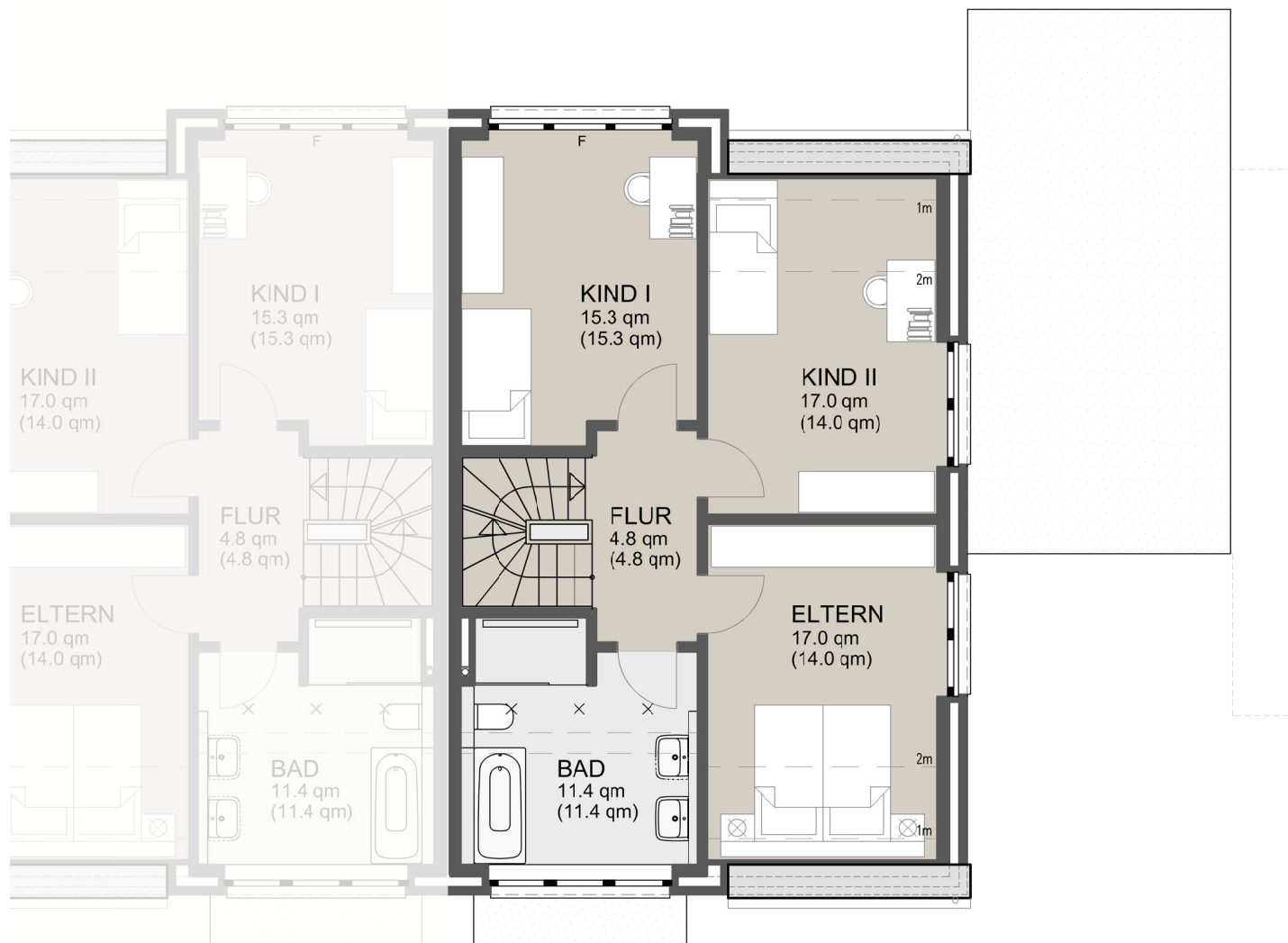
Summe Erdgeschoss	=	67,7 m ²
Summe Dachgeschoss	=	59,5 m ²
Summe Spitzboden	=	12,7 m ²
Terrasse zu 1/4	=	6,1 m ²
Wohnfläche gesamt	=	146,0 m²
Nutzfläche Garage gesamt	=	26,5 m²

Ermittlung der Flächen in () gemäß
Wohnflächenverordnung (WoFIV).

- F = feststehendes Fensterelement
SW = Sonderwunsch
X = Einbaustrahler



GWB | Gesellschaft für
wirtschaftliches Bauen



DACHGESCHOSS

M 1:100



BERKELS - OST

Haus 60-R

Zum Berkelsmoor 38
27299 Langwedel



Raumgrößen

Summe Erdgeschoss	=	70,2 m ²
Summe Dachgeschoss	=	65,5 m ²
Summe Spitzboden	=	26,6 m ²
Gesamt	=	162,3 m ²

Wohnfläche gemäß Wohnflächenverordnung (WoFIV)

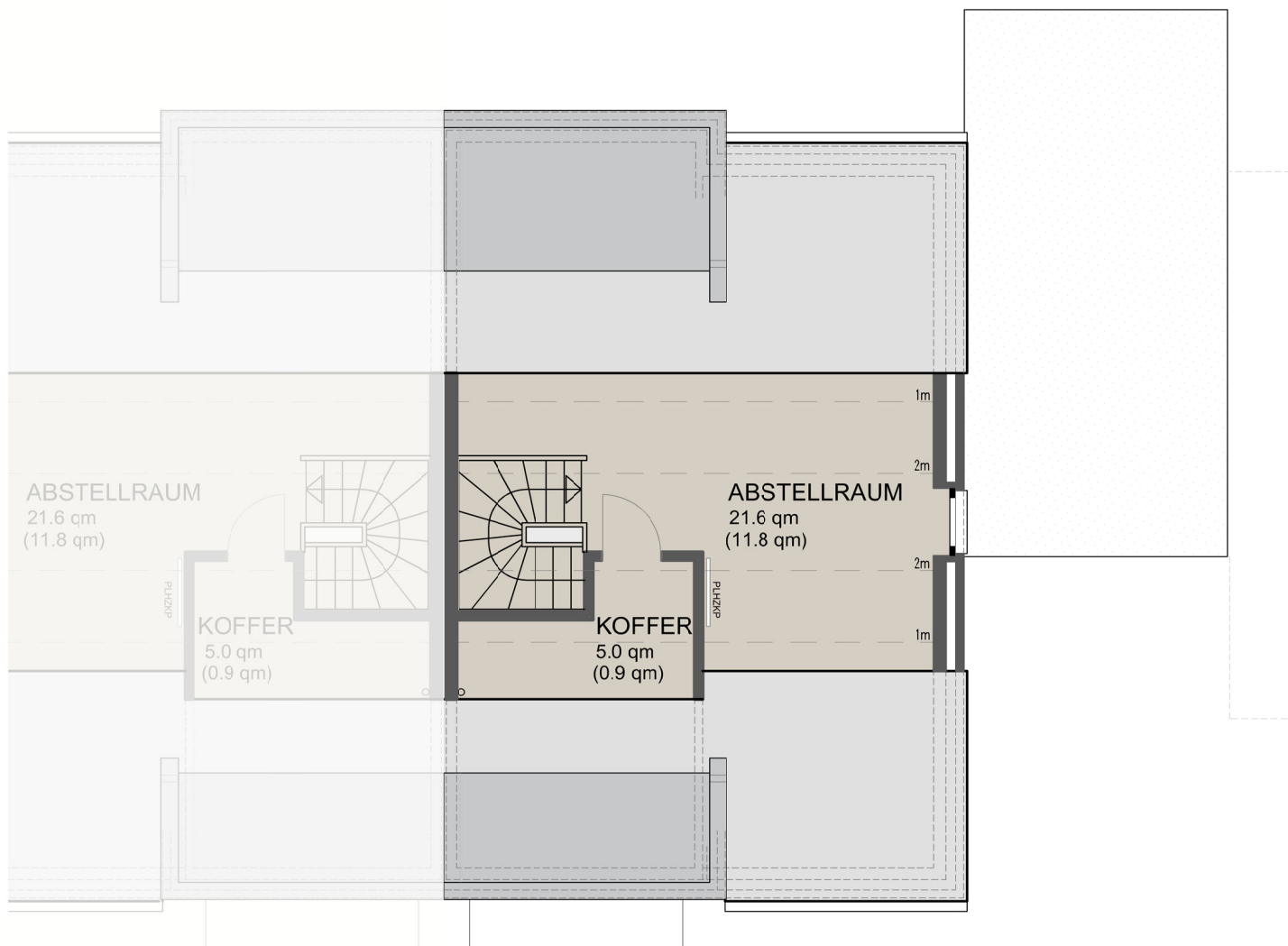
Summe Erdgeschoss	=	67,7 m ²
Summe Dachgeschoss	=	59,5 m ²
Summe Spitzboden	=	12,7 m ²
Terrasse zu 1/4	=	6,1 m ²
Wohnfläche gesamt	=	146,0 m ²
Nutzfläche Garage gesamt	=	26,5 m ²

Ermittlung der Flächen in () gemäß
Wohnflächenverordnung (WoFIV).

F = feststehendes Fensterelement
SW = Sonderwunsch
X = Einbaustrahler



GWB | Gesellschaft für
wirtschaftliches Bauen



BERKELS - OST

Haus 60-R

Zum Berkelsmoor 38
27299 Langwedel



Raumgrößen

Summe Erdgeschoss	=	70,2 m ²
Summe Dachgeschoss	=	65,5 m ²
Summe Spitzboden	=	26,6 m ²
Gesamt	=	162,3 m²

Wohnfläche gemäß Wohnflächenverordnung (WoFIV)

Summe Erdgeschoss	=	67,7 m ²
Summe Dachgeschoss	=	59,5 m ²
Summe Spitzboden	=	12,7 m ²
Terrasse zu 1/4	=	6,1 m ²
Wohnfläche gesamt	=	146,0 m²
Nutzfläche Garage gesamt	=	26,5 m²

Ermittlung der Flächen in () gemäß
Wohnflächenverordnung (WoFIV).

F = feststehendes Fensterelement
SW = Sonderwunsch
X = Einbaustrahler

SPITZBODEN

M 1:100



GWB | Gesellschaft für
wirtschaftliches Bauen