

Wohnung 3

Erdgeschoss M 1:100

WOHNFLÄCHE

Wohnen/Essen/Küche	23,89 m²
Schlafen	14,00 m²
Bad	6,06 m²
Flur	4,75 m²
Terrasse (50%)	7,03 m²
Gesamt	55,73 m²

VORTEILE:

- 1

Großzügiger Wohn-, Ess- und Küchenbereich
- 2

Küche offen oder abgetrennt möglich
- 3

Helle Räume mit extra viel Sonnenlicht durch bodentiefe Fenster nach Süden
- 4

Moderner Grundriss mit reichlich Bewegungs- und Arbeitsflächen
- 5

Sehr gute Möblierbarkeit
- 6

Badezimmer mit Dusche, Waschtisch, WC und Waschmaschinenanschluss
- 7

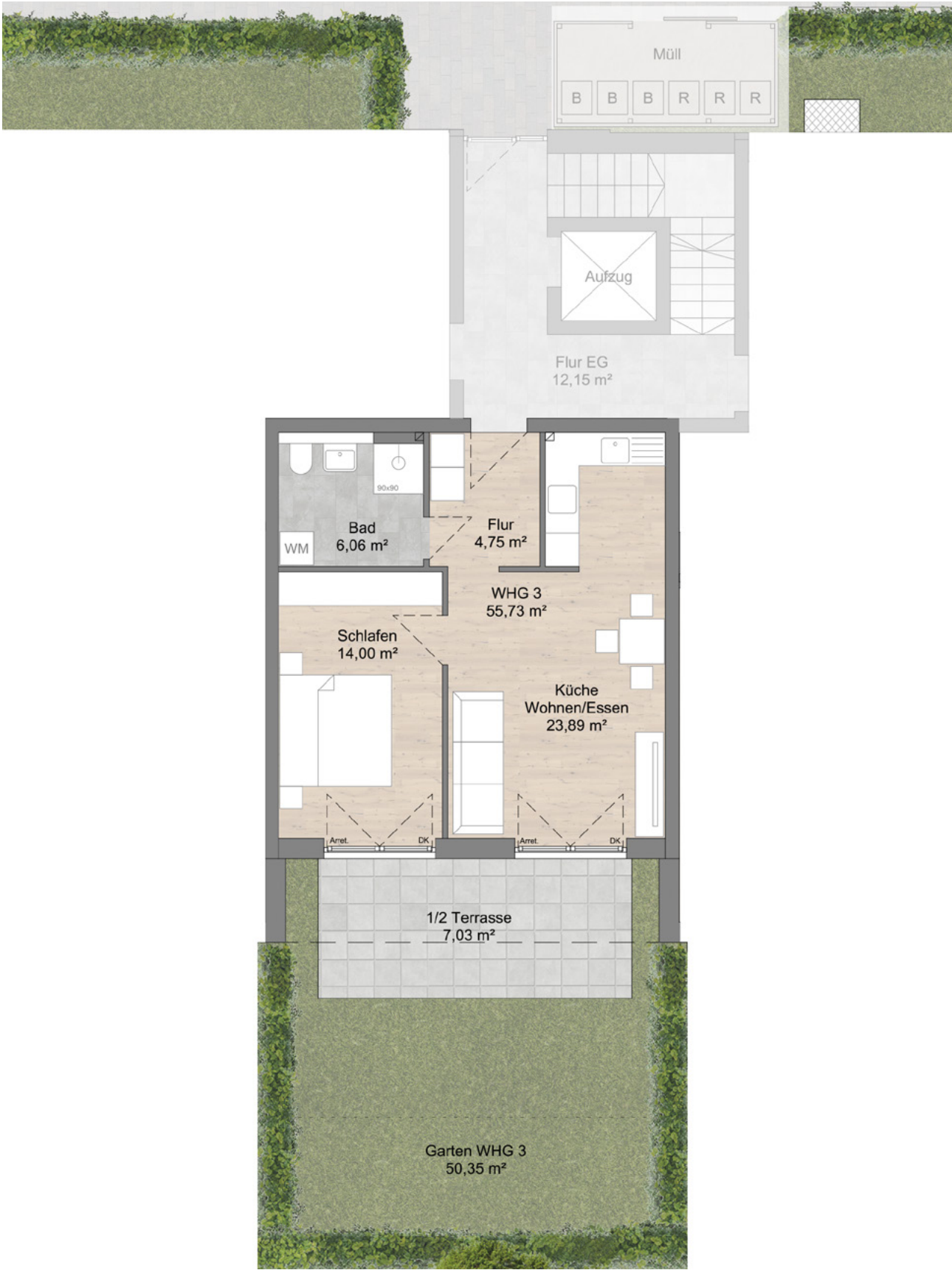
Große Schrankwand im Schlafzimmer möglich
- 8

Flur mit viel Platz für die Garderobe
- 9

Großflächige Terrasse und privater Garten mit optimaler Süd-Ausrichtung
- 10

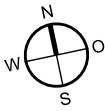
Direkter Zugang zur Terrasse vom Schlafzimmer und vom Wohnraum
- 11

Privater Tiefgaragenstellplatz mit barrierefreiem Zugang



DK
Arret.
WM
SW

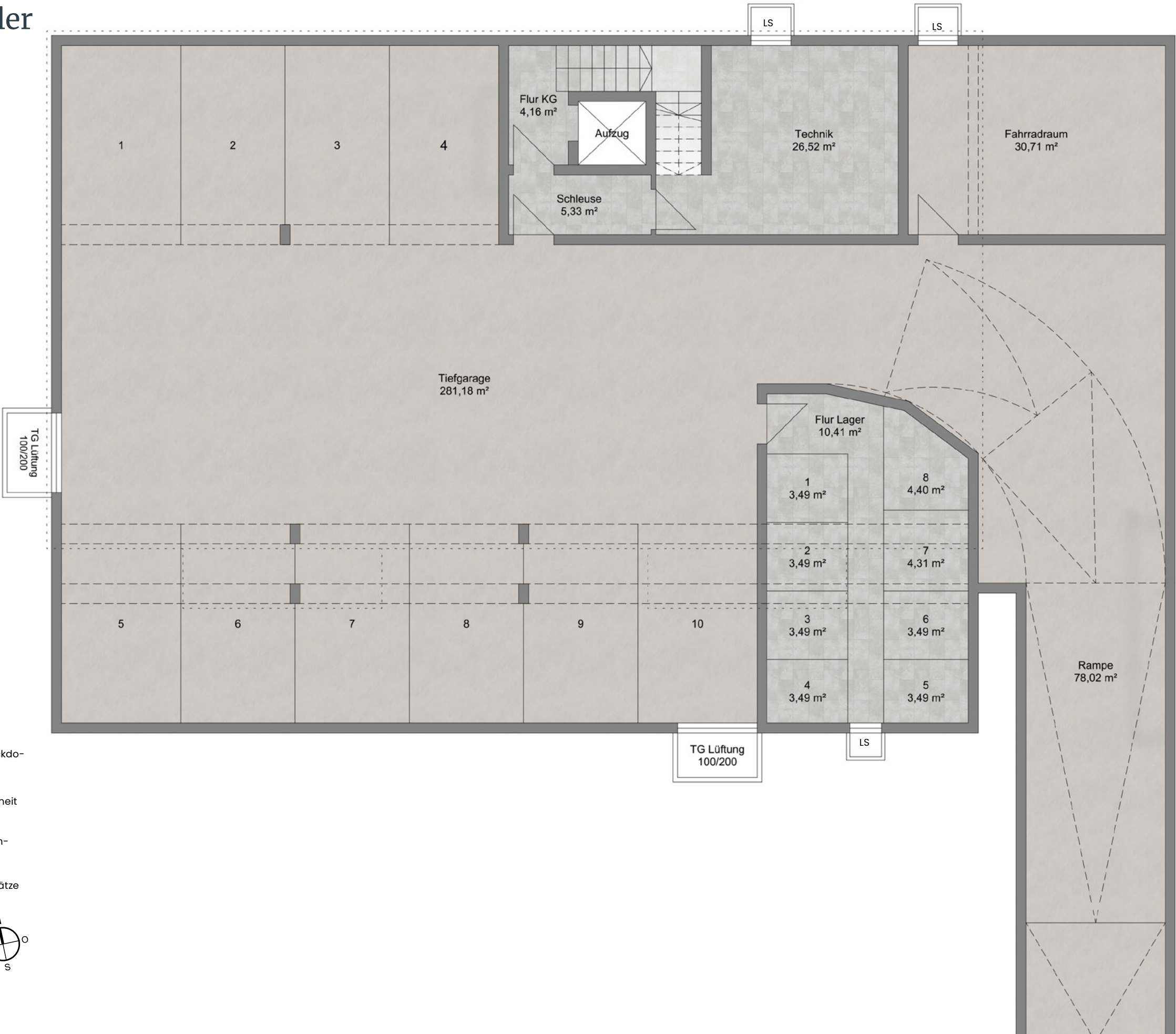
Dreh-Kippflügel
arretiert
Waschmaschine
Sonderwunsch



Tiefgarage & Keller

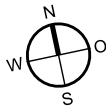
Untergeschoss

M 1:100

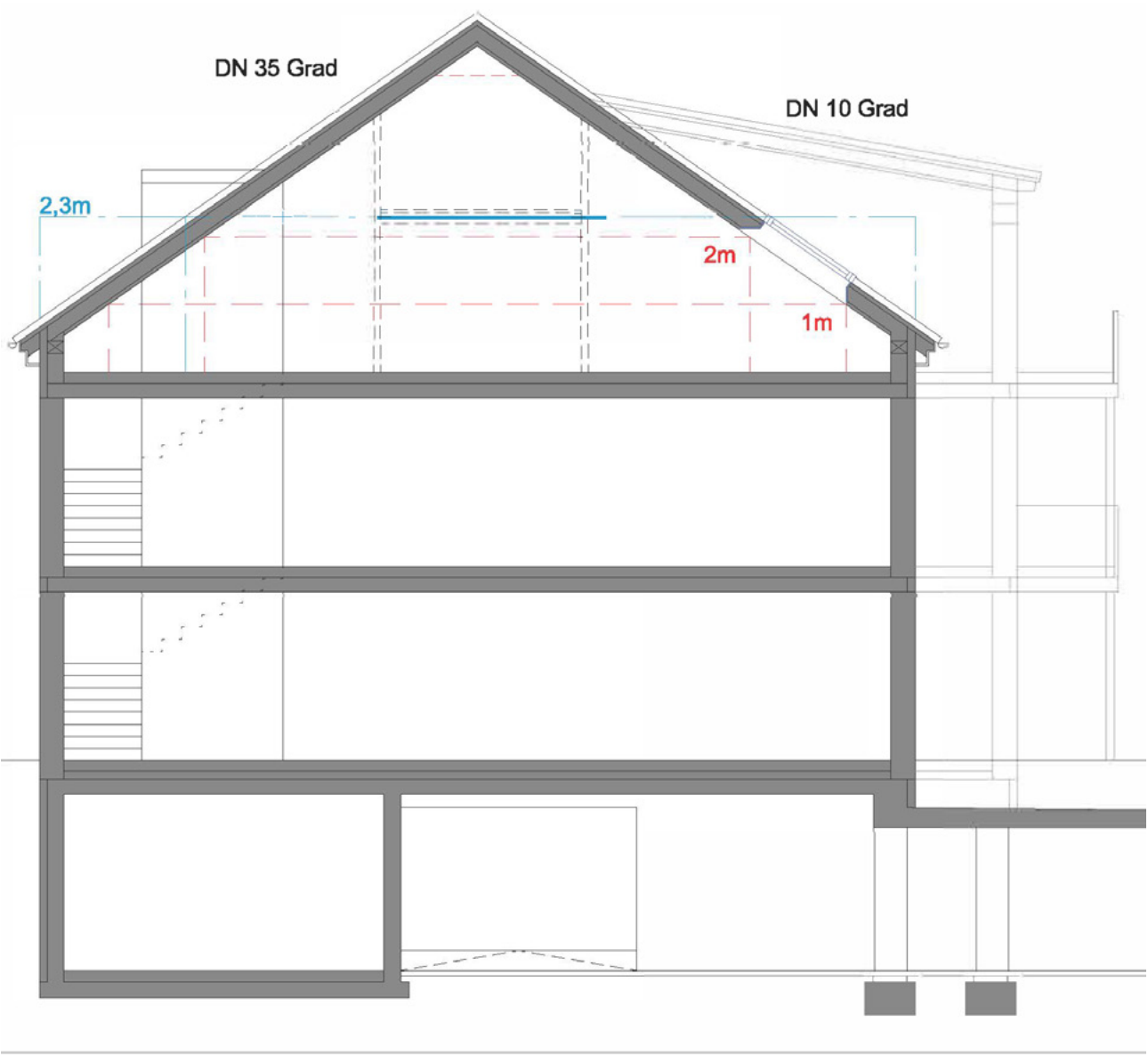


VORTEILE:

- 1 Barrierefreier Zugang
- 2 Fahrradraum mit abschließbarer Steckdose für E-Bikes zu jeder Wohneinheit
- 3 Private Kellerabteile zu jeder Wohneinheit
- 4 1 bis 2 Tiefgaragen-Stellplätze je Wohneinheit
- 5 Zusätzliche oberirdische Außenstellplätze möglich (nach Verfügbarkeit)



Mehrfamilienhaus
Nord-Süd-Schnitt M 1:100



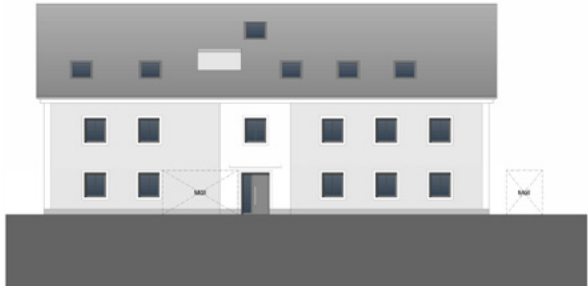
Mehrfamilienhaus
Ansichten



Ansicht Süd



Ansicht Ost



Ansicht Nord



Ansicht West