

ESTEPONA, MÁLAGA

## PORTAL F2 / PLANTA PRIMERA PUERTA A

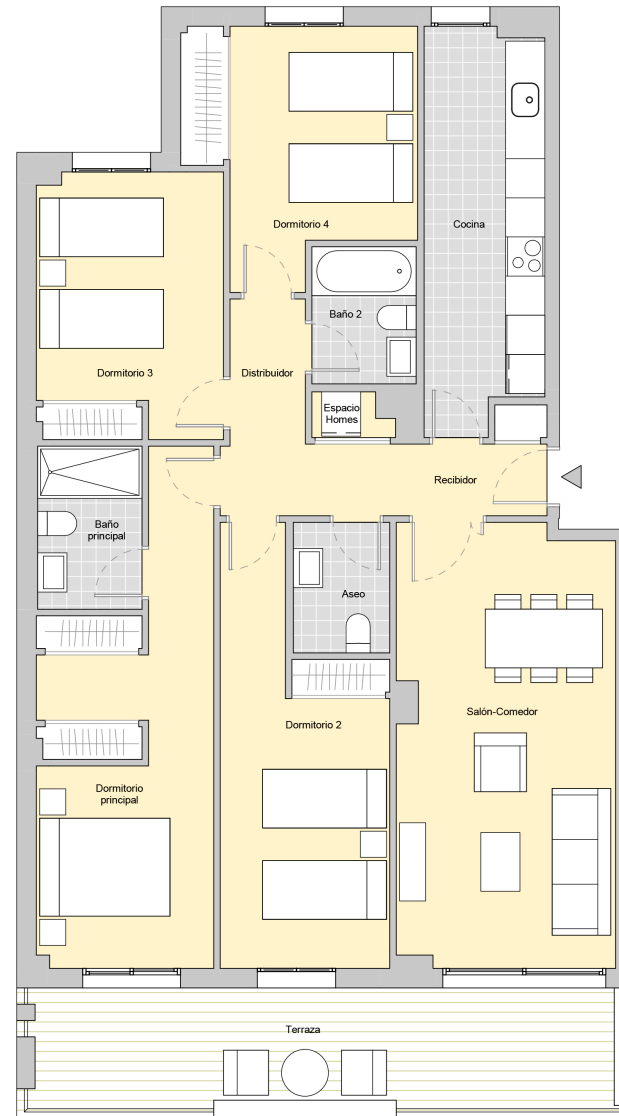
	SUP. ÚTIL	EXT/INT
Recibidor	2.80 m <sup>2</sup>	int.
Salón-Comedor	22.34 m <sup>2</sup>	int.
Cocina	10.99 m <sup>2</sup>	int.
Dormitorio principal	16.91 m <sup>2</sup>	int.
Dormitorio 2	14.35 m <sup>2</sup>	int.
Dormitorio 3	11.61 m <sup>2</sup>	int.
Dormitorio 4	11.95 m <sup>2</sup>	int.
Baño principal	4.00 m <sup>2</sup>	int.
Baño 2	3.36 m <sup>2</sup>	int.
Aseo	2.96 m <sup>2</sup>	int.
Distribuidor	5.76 m <sup>2</sup>	int.
Espacio Homes	0.87 m <sup>2</sup>	int.
Terraza	17.38 m <sup>2</sup>	ext.



Superficie Útil Interior	107.90 m <sup>2</sup>
Superficie Útil Exterior	17.38 m <sup>2</sup>
Superficie Construida con p.p. zc.	147.63 m <sup>2</sup>

### DECRETO 218/2005

Superficie Útil s/Decreto 218/2005 del BOJA	116.59 m <sup>2</sup>
Superficie Construida s/Decreto 218/2005 del BOJA	156.32 m <sup>2</sup>



V.02 - SEPTIEMBRE 2022  
ESCALA GRÁFICA



*El presente plano no es definitivo, ya que ha sido elaborado conforme al Proyecto Básico del Edificio y, por tanto, Neilor Homes se reserva la facultad de incluir las modificaciones necesarias por exigencias técnicas y/o jurídicas u ordenadas por cualesquiera administraciones u organismos públicos, ajustándolo en todo caso al Proyecto de Ejecución. Los elementos accesorios (por ejemplo, el mobiliario, incluido el de la cocina), son meramente ilustrativos. Los giros de puertas y la distribución de aparatos sanitarios no son vinculantes. Las superficies expresadas son aproximadas, pudiendo experimentar modificaciones por razones de índole técnicas y/o legal en el desarrollo de la ejecución de las obras.*