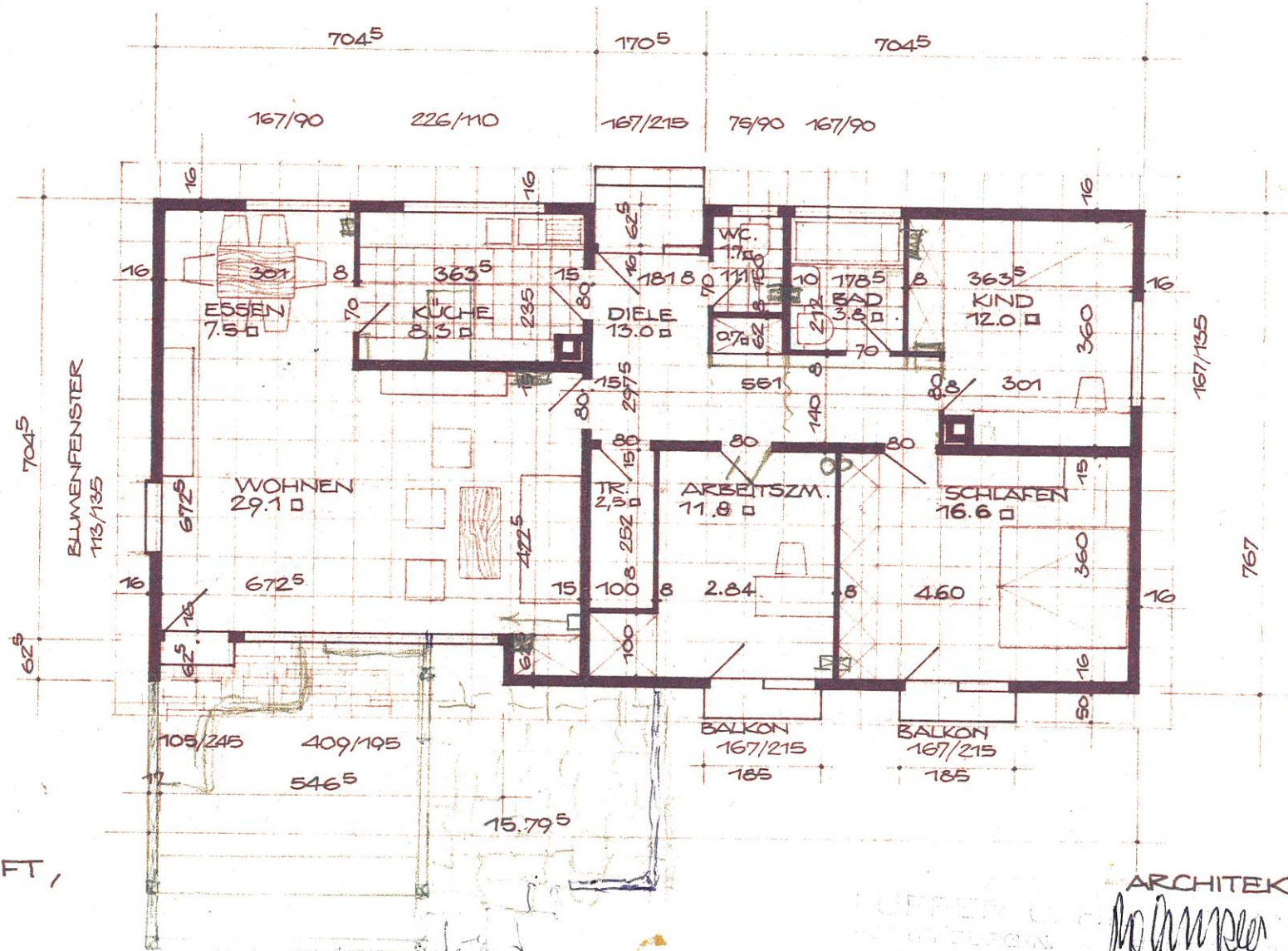


WOHNHAUS HANS SCHÄFER, SINZHEIM

ERDGESCHOSS M = 1/100



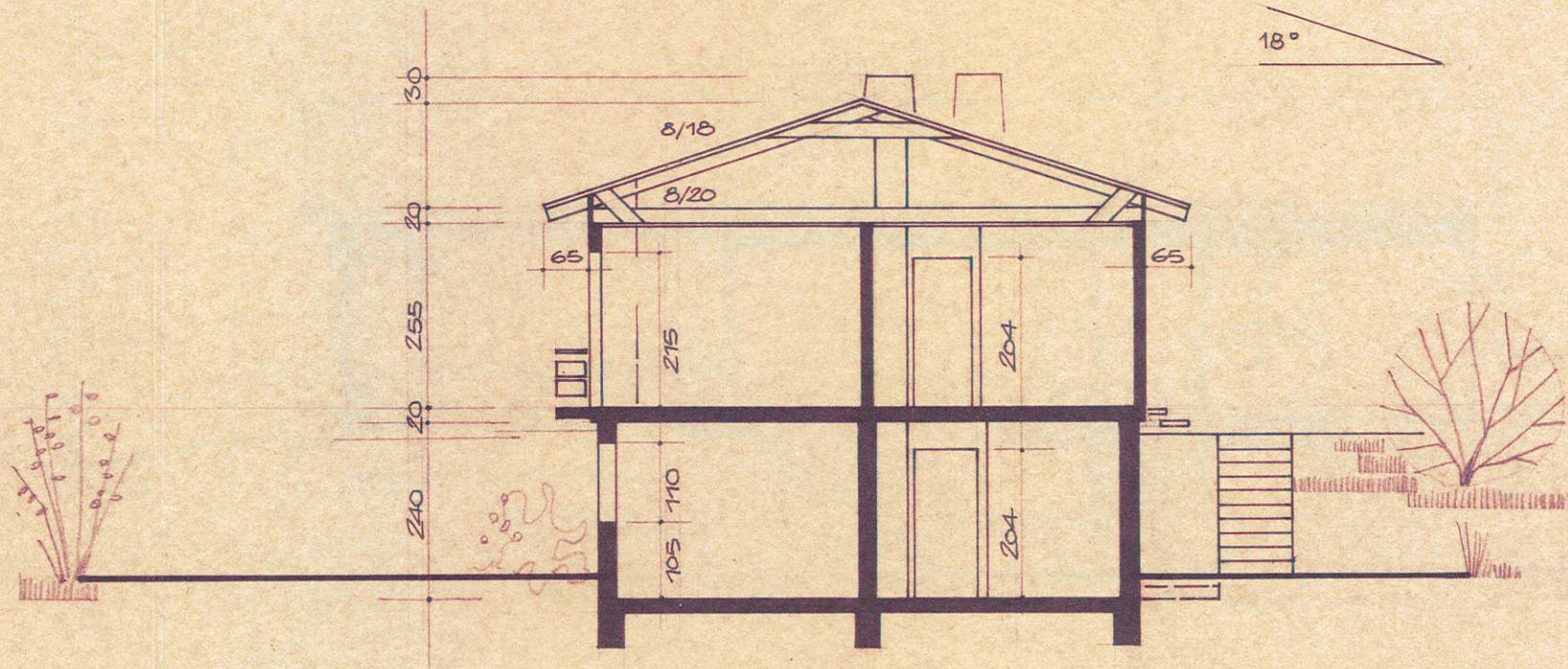
BAUHERRSCHAFT,

ARCHITEKTEN,

Handwritten signature

4. 72. 57

WOHNHAUS HANS SCHÄFER, SINZHEIM
 SCHNITT M = 1/100



BAUHERRSCHAFT,
 Schäfer

ARCHITECTEN,
 LUPFER U. H. BRAND
 ROTTENBURG/N.
 WEILERSTRASSE 6-9
 TELEFON 856

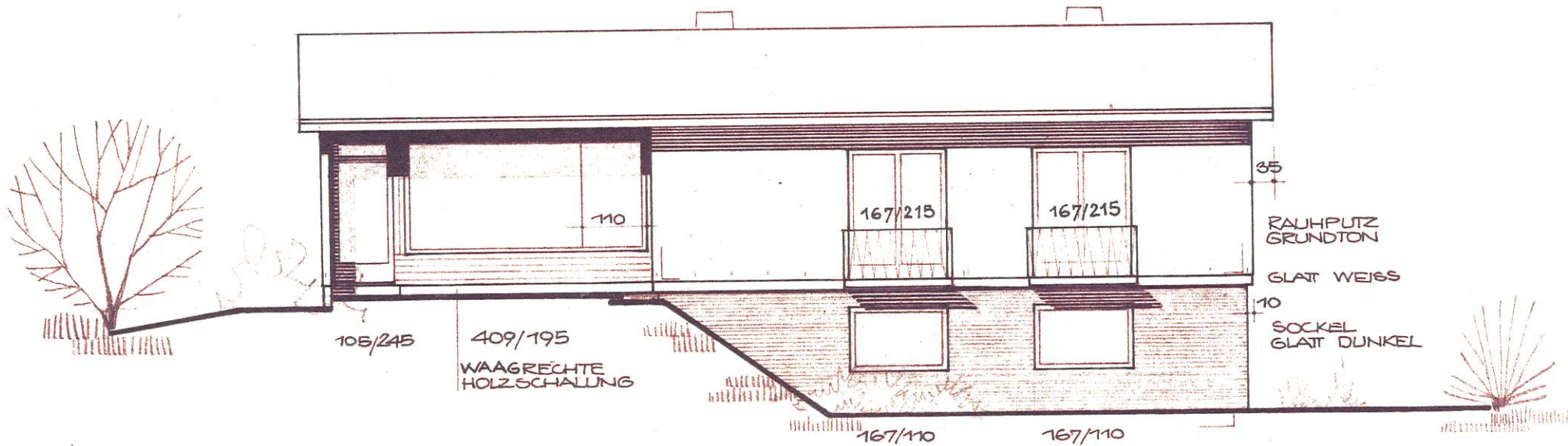
ARCHITECTEN,
 LUPFER U. H. BRAND
 ROTTENBURG/N.
 WEILERSTRASSE 6-9
 TELEFON 856

4. 12. 01

WOHNHAUS HANS SCHÄFER, SINZHEIM

SÜDANSICHT

M = 1/100



BAUHERRSCHAFT /

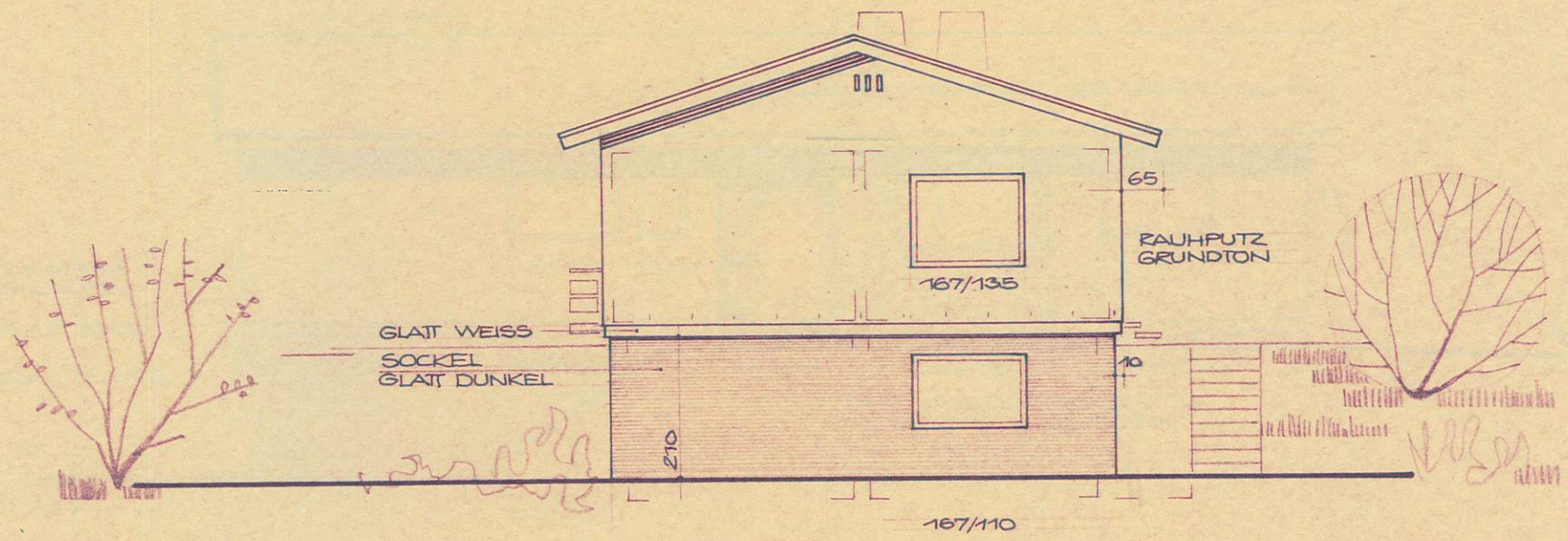
Preäger

ARCHITEKTEN /

LUDWIG FRIEDRICH BRAND
LUDWIGSTRASSE 11
LUDWIGSTRASSE 11
LUDWIGSTRASSE 11

4. 12. 01

WOHNHAUS HANS SCHÄFER, SINZHEIM
OSTANSICHT M = 1/100



BAUHERRSCHAFT,
Peiper

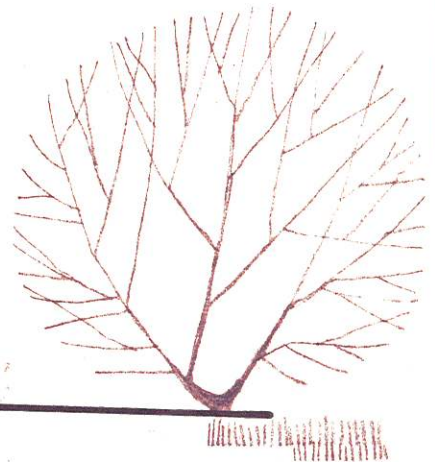
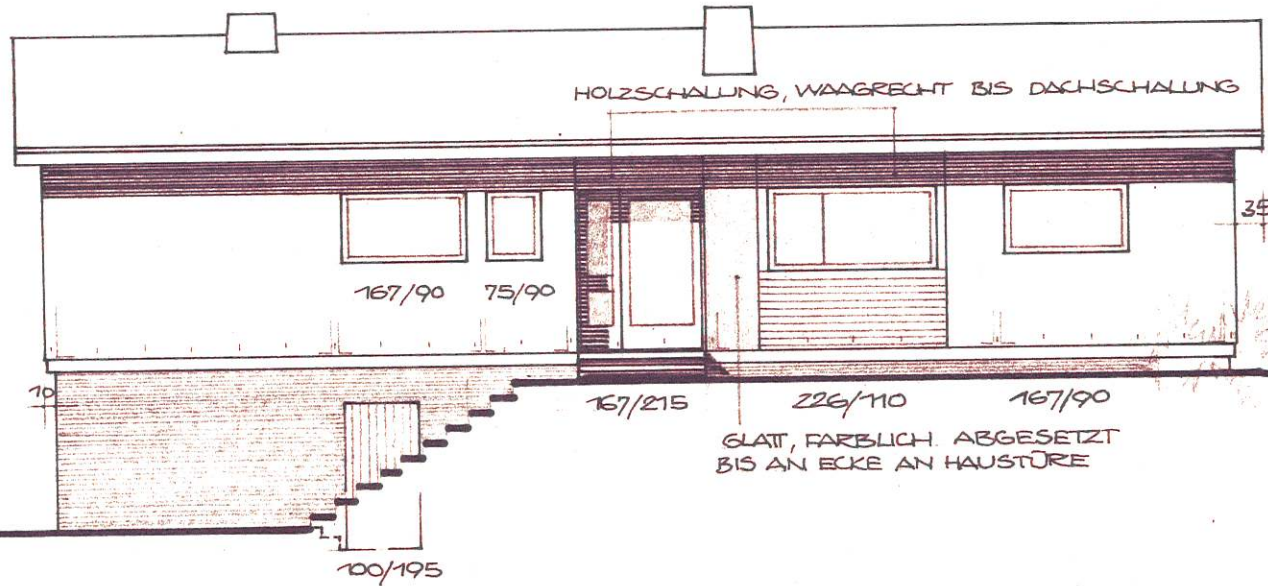
ARCHITEKTEN,
LUPFER U. HILF
ROTTENBURG/N.
WEILERSTRASSE 6-9
TELEFON 888

no Hansen

ARCHITEKTEN,
LUDWIGSTRASSE 11-1
T. W.

4. 12. 51

WOHNHAUS HANS SCHÄFER, SINZHEIM
 NORDANSICHT M = 1/100



RAUHPUTZ
GRUNDTON

GLAT WEISS

GLAT DUNKEL

HOLZSCHALLUNG, WAAGRECHT BIS DACHSCHALLUNG

167/90 75/90

35

167/215

226/110

167/90

GLAT, FARBlich. ABGESETZT
BIS AN ECKE AN HAUSTÜRE

100/195

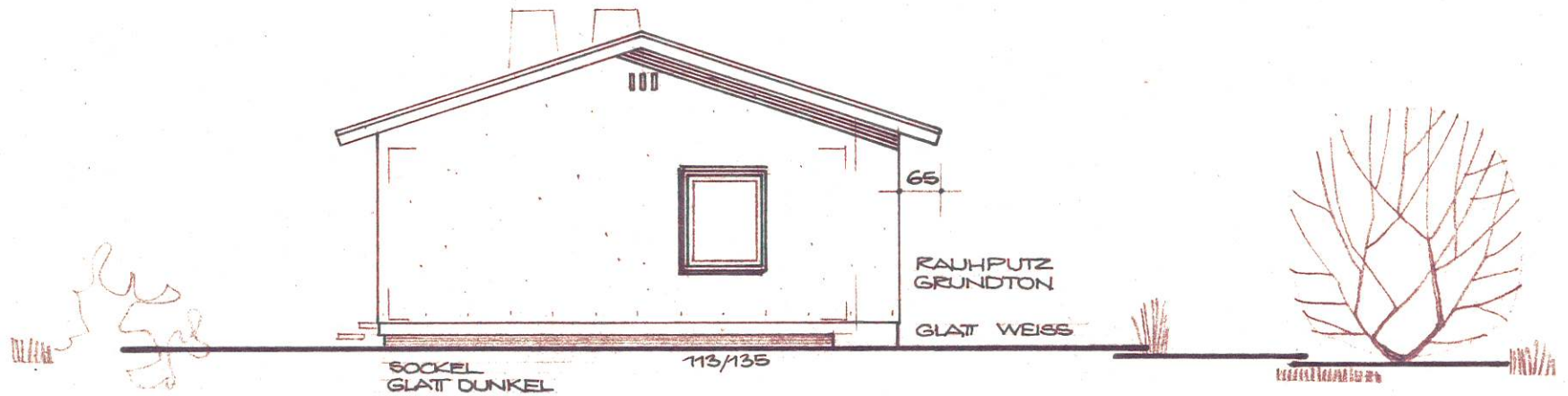
BAUHERRSCHAFT,
Schäfer

ARCHITEKTEN,

Handwritten signature

1. 2. 1951

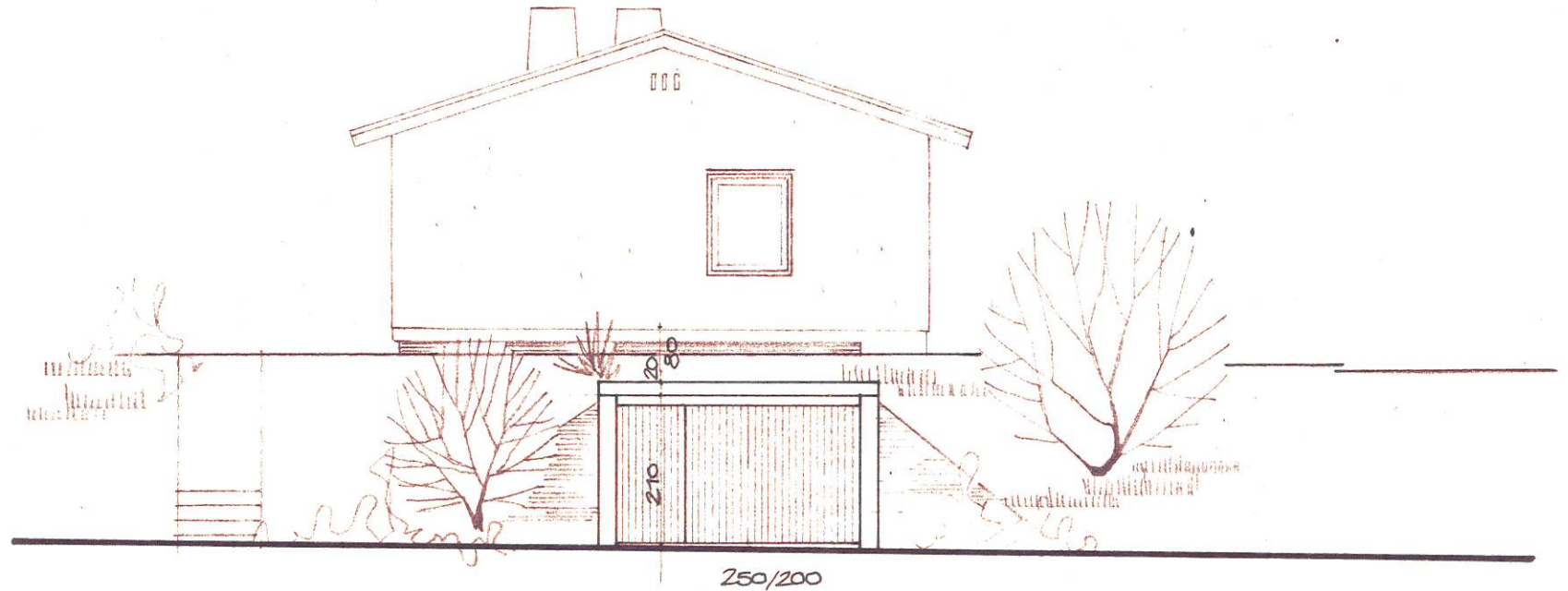
WOHNHAUS HANS SCHÄFER, SINZHEIM
WESTANSICHT M = 1/100



BAUHERRSCHAFT,
Schäfer

ARCHITEKTEN,
H. H. H. H.
4. 12. 61

WOHNHAUS HANS SCHÄFER, SINZHEIM
GARAGEN-ANSICHT M = 1/100



BAUHERRSCHAFT,
Pläper

ARCHITEKTEN,
no hmsler
7. 12. 51.

Wohnhaus S c h ä f e r , S i n z h e i m

Baubeschreibung:

Fundamente und Untergeschoss:

teils betoniert, teils gemauert

Decke über Untergeschoss:

Massive Hohlkörperdecke (Fertigbalkendecke)

Aufgehende Wände:

Holzfachwerk mit Plattenverkleidung
nach DIN 1102 und beidseitigem Verputz

Decke im Wohngeschoss:

Holzbalkendecke

Dachkonstruktion:

Zimmermannsmässige Holzkonstruktion

Dachdeckung:

~~Wellasbestement~~
Flachdachpfannen

Dachneigung: ~~18°~~ 22°

Treppen im Haus:

Zum U.G. Steintreppe

Überbaute Fläche: 117.73 qm

Umbauter Raum (nach DIN 277) 659.289 cbm

Wohnfläche (nach DIN 283): 113.83 qm

Nutzfläche U.G.: 62.86 qm

Überbaute Fläche Garage: 20.60 qm

Nutzfläche Garage: 16.97 qm

Ungefähre Baukosten:

ca. DM 64 600.-

Rottenburg, den 4.12.1961

Die Bauherrschaft:

Die Architekten:



ROTTENBURG/N.
KLEINSTRASSE 6-8
TELEFON 838

STADT- UND
LIEGENDENSCHREIBEREI

