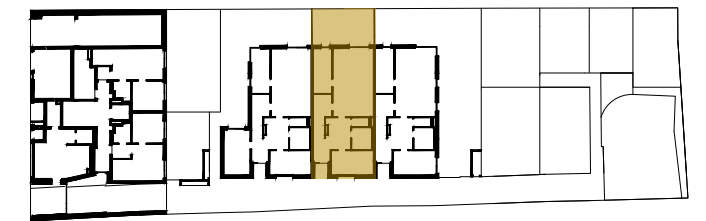
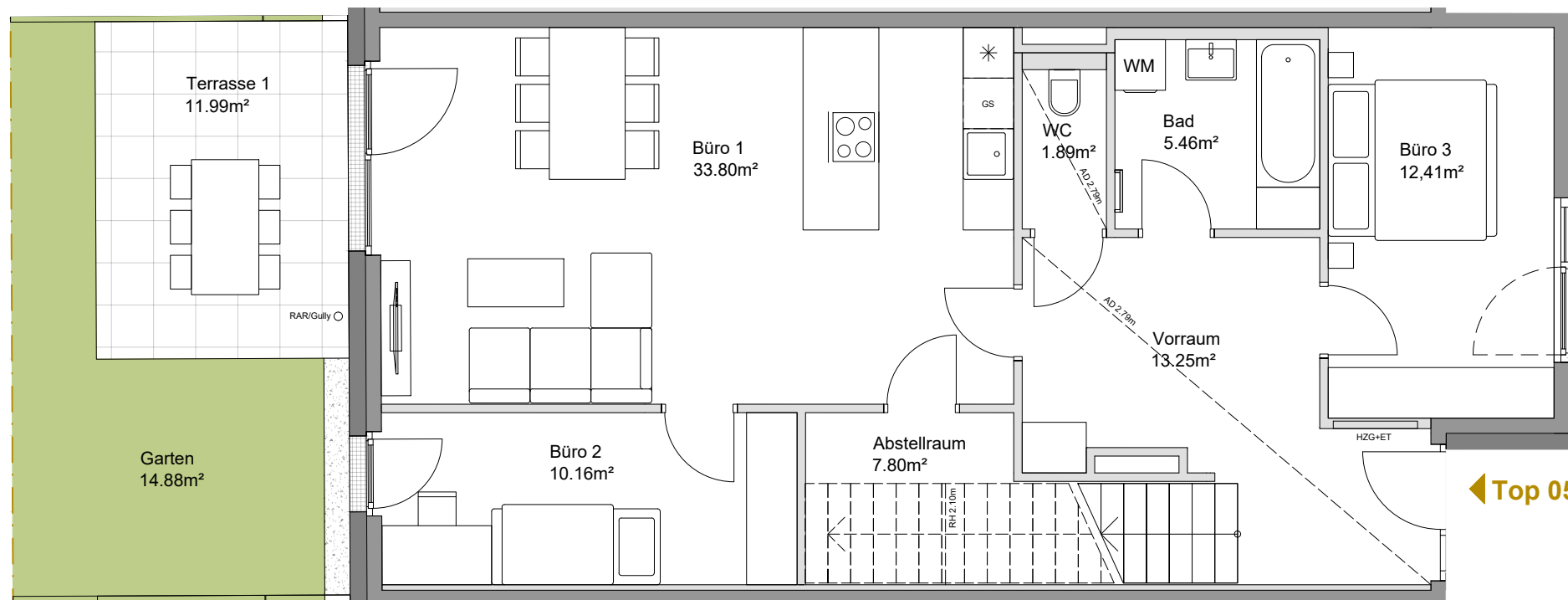


RAUCHFANGKEHRERGASSE 30 Wien



Top 05 Erdgeschoß



← Top 05

Büro 1	33.80 m ²
Büro 2	10.16 m ²
Büro 3	12.41 m ²
Vorraum	13.25 m ²
Bad	5.46 m ²
WC	1.89 m ²
Abstellraum	7.80 m ²
Wohnen/Kochen	11.53 m ²
Zimmer	11.42 m ²
Gang	7.74 m ²
DU/WC	3.91 m ²

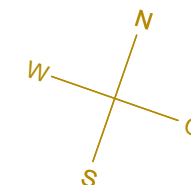
Nutzfläche **119.37 m²**

Die Aufenthaltsräume im Erdgeschoss sind als Arbeitsräume, nicht als Wohnräume gewidmet.

Einlagerungsraum 4	2.40 m ²
Terrasse 1	11.99 m ²
Terrasse 2	7.86 m ²
Terrasse 3	7.50 m ²
Garten	14.88 m ²
Dachgarten 1	9.75 m ²
Dachgarten 2	20.70 m ²

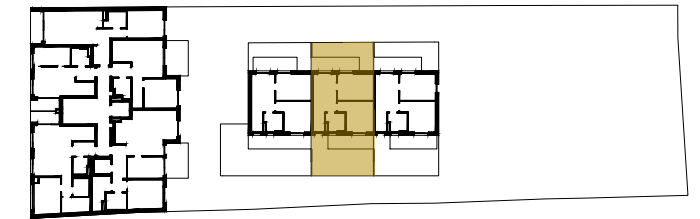


Es handelt sich hier um eine unverbindliche Plankopie. Änderungen während der Bauausführung infolge von Behördenauflagen, haustechnischer und konstruktiver Maßnahmen sind vorbehalten. Änderungen der Nutzfläche und Freiflächen bis zu +/-3% sind zulässig. Höhen- und Flächenangaben entsprechen den Rohbaumaßen. Bauübliche Toleranzen sind zulässig. Dieser Plan ist nicht für die Bestellung von Einbaumöbeln verwendbar. Naturmaße erforderlich! Die Einrichtung ist illustrativ dargestellt, Boden und Wandbeläge, Elektro-, Sanitär- und sonstige Ausstattung laut gültiger Bau- und Ausstattungsbeschreibung.



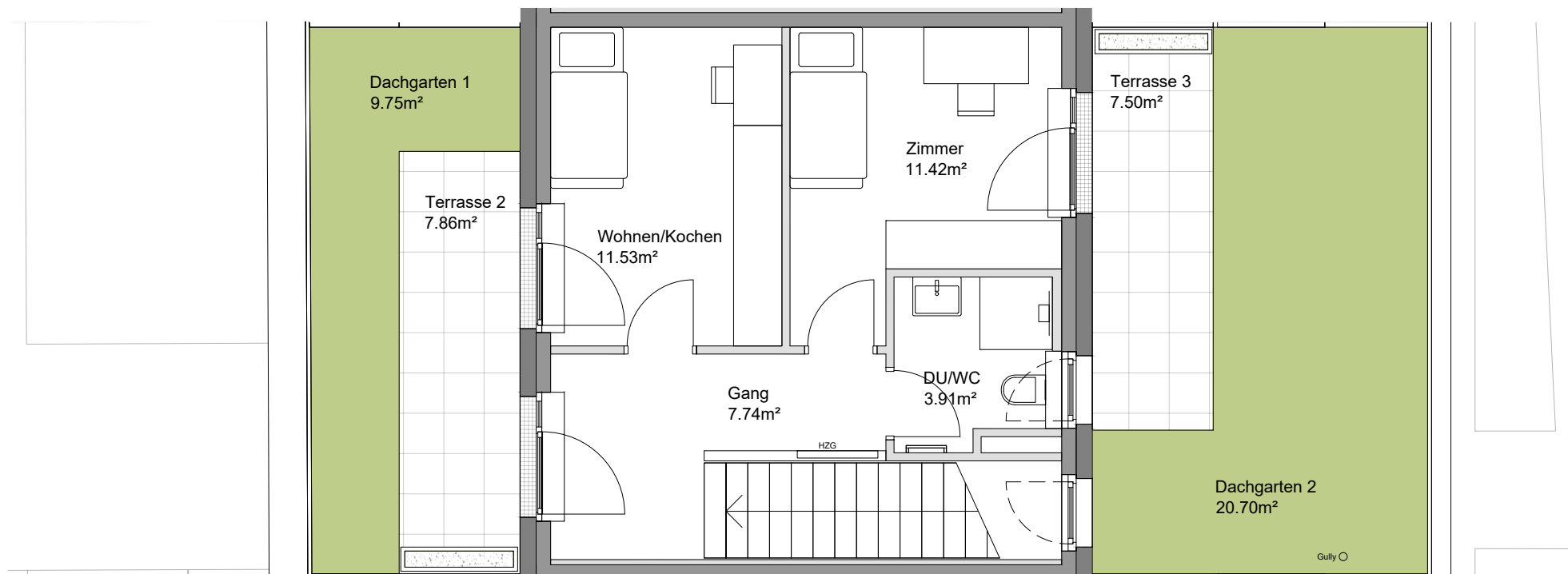
RAUCHFANGKEHRERGASSE 30

Wien



Top 05

1.Obergeschoß



Büro 1	33.80 m ²
Büro 2	10.16 m ²
Büro 3	12.41 m ²
Vorraum	13.25 m ²
Bad	5.46 m ²
WC	1.89 m ²
Abstellraum	7.80 m ²
Wohnen/Kochen	11.53 m ²
Zimmer	11.42 m ²
Gang	7.74 m ²
DU/WC	3.91 m ²

Nutzfläche 119.37 m²

Die Aufenthaltsräume im Erdgeschoss sind als Arbeitsräume, nicht als Wohnräume gewidmet.

Einlagerungsraum 4	2.40 m ²
Terrasse 1	11.99 m ²
Terrasse 2	7.86 m ²
Terrasse 3	7.50 m ²
Garten	14.88 m ²
Dachgarten 1	9.75 m ²
Dachgarten 2	20.70 m ²



Es handelt sich hier um eine unverbindliche Plankopie. Änderungen während der Bauausführung infolge von Behördenauflagen, haustechnischer und konstruktiver Maßnahmen sind vorbehalten. Änderungen der Nutzfläche und Freiflächen bis zu +/-3% sind zulässig. Höhen- und Flächenangaben entsprechen den Rohbaumaßen. Bauübliche Toleranzen sind zulässig. Dieser Plan ist nicht für die Bestellung von Einbaumöbeln verwendbar. Naturmaße erforderlich! Die Einrichtung ist illustrativ dargestellt, Boden und Wandbeläge, Elektro-, Sanitär- und sonstige Ausstattung laut gültiger Bau- und Ausstattungsbeschreibung.

