



Laveno

PREMIUM REAL ESTATE ~ LAGO MAGGIORE



RESIDENZE ZUCCHI

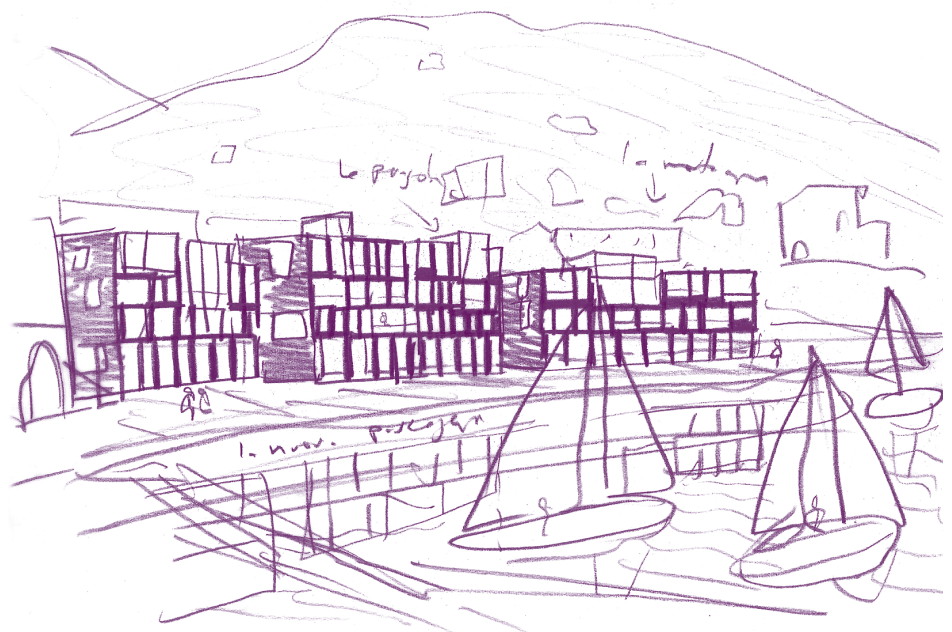
Lusso al lago - Luxus am See

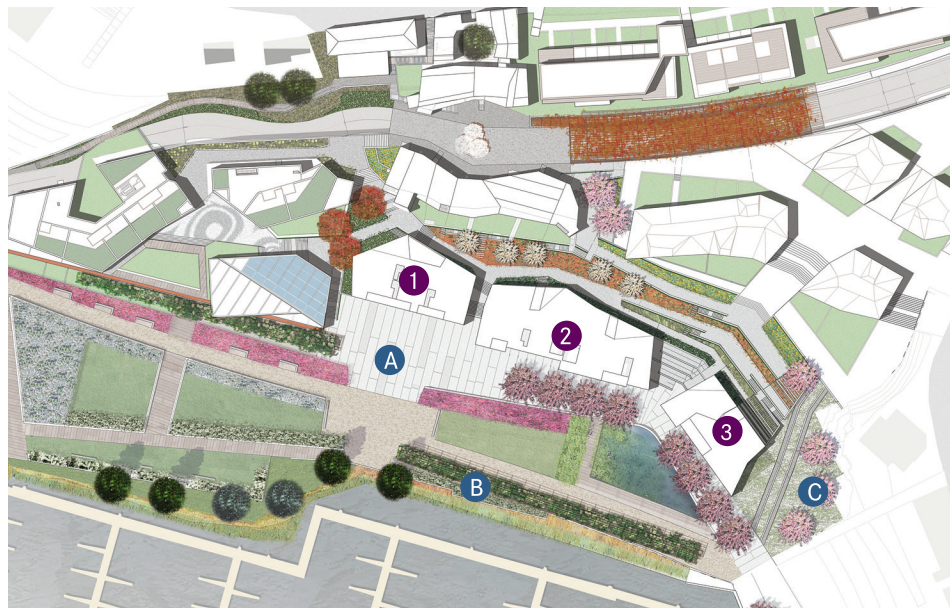


«Il progetto ricerca un linguaggio architettonico in grado di innestare i nuovi edifici sulla già esistente passeggiata lungolago. Il portico commerciale è coronato dallo “schermo” in pietra e intonaco delle logge che mediano la scala del paesaggio e la dimensione privata degli appartamenti.»

«Das Projekt bedient sich einer besonderen architektonischen Sprache, die es möglich macht, die neuen Gebäude in die bereits bestehende Struktur und Landschaft einfließen zu lassen. Der Bogengang wird von einer Fassade aus Loggien umrahmt, die einen Übergang zwischen Landschaft und privatem Raum vermitteln.»

Cino Zucchi Architetti





- 1 Edificio 11/ Gebäude 11
- 2 Edificio 10A/ Gebäude 10A
- 3 Edificio 10B/ Gebäude 10B
- A Piazza sul Lago
- B Il Pergolato
- C Giardino del Segreto



Il portico pubblico al piano terra ospita spazi commerciali a disposizione dei residenti.

Hinter dem Bogengang im Erdgeschoss befinden sich Geschäfte und Boutiquen.



Progetto e paesaggio - Luxus am See

Gli edifici sono ideati per creare una forte continuità con la città esistente. Le facciate sono traforate da eleganti logge rivestite in pietra dai colori caldi, dal bianco al giallo al rosato, a cui si alternano pergole che definiscono il profilo delle residenze e il disegno dei terrazzi.

Il portico pubblico al piano terra ospita spazi commerciali a disposizione dei residenti. Tutti gli appartamenti sono rivolti a sud e si affacciano sulle logge in modo da rendere sempre possibile la vista sul Lago Maggiore.

Die Gebäude schaffen eine Kontinuität zwischen den bereits bestehenden Strukturen und der neuen Anlage. Die Hausfassaden, getüncht in warmen Farben von weiß über gelb bis hin zu rosa, zeichnen mit ihren eleganten Loggien, Gartenlauben und Terrassen den besonderen Charakter der Anlage aus. Der Bogengang im Erdgeschoss beherbergt Geschäfte und Boutiquen.

Alle Appartements sind nach Süden ausgerichtet und verfügen über Loggien, die einen herrlichen Blick auf den See bieten.

Lifestyle

La progettazione degli interni segue i nuovi standard dell'abitare contemporaneo. I soggiorni sono illuminati da grandi vetrate scorrevoli apribili sulle terrazze, le quali si affacciano verso il lago, abbracciando completamente la vista dal centro storico di Laveno fino alla sponda opposta del lago. Le zone giorno prevedono l'integrazione tra soggiorno e cucina in modo da realizzare ampi spazi vivibili e fruibili. Mentre la profondità dell'edificio permette di distribuire le zone giorno e le zone notti in modo razionale ed indipendente, concedendo un doppio affaccio verso colline verdi retrostanti.

Die Wohnräume und Einteilung der Wohnungen wurden nach den letzten Standards modernen Wohnens entworfen. Die lichtdurchfluteten Wohnräume sind mit großzügigen Fensterfronten und Schiebeelementen zu den Terrassen hin ausgestattet und Richtung See ausgerichtet. Wohnraum und Küchen sind in einem Raum integriert, sodass der Tagesbereich großzügige und gut nutzbare Flächen zum Wohlfühlen bietet.



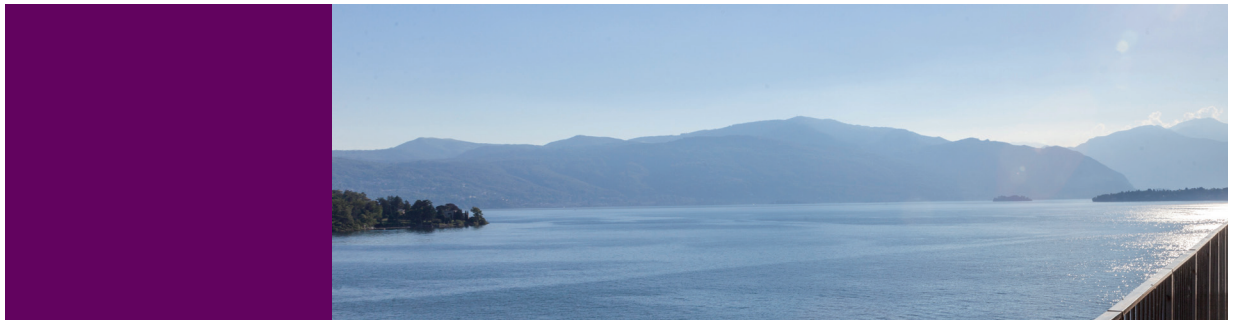
La scelta dei materiali si concretizza attraverso tinte neutre per i rivestimenti come grigi caldi o marroni, e materiali lignei naturali, in modo da accordarsi con l'individualità di ognuno.

Äußerste Sorgfalt wurde bei der Materialwahl getroffen: neutrale Farbtöne wurden bei der Fassade eingesetzt, warme und natürliche Farben wie Grau- und Brauntöne bei den hochwertigen Keramik- bzw. den Holzböden.









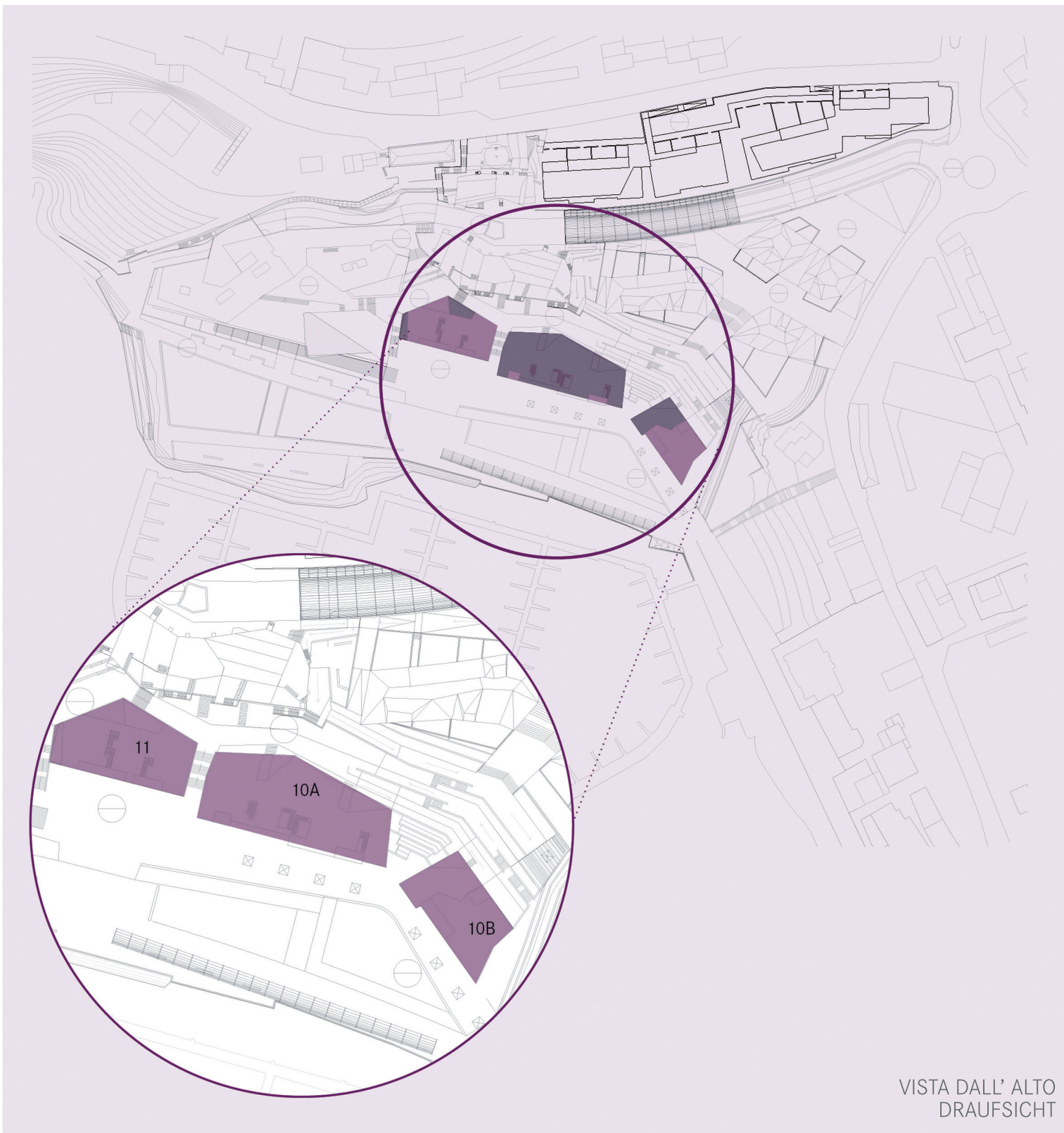
Vista lago - Wohnen mit Seesicht

Tutti gli appartamenti sono dotati di uno spazio esterno generoso immediatamente accessibile dalle zone giorno. Sono stati pensati infatti come naturale estensione delle residenze e realizzati con materiali coordinati con gli interni.

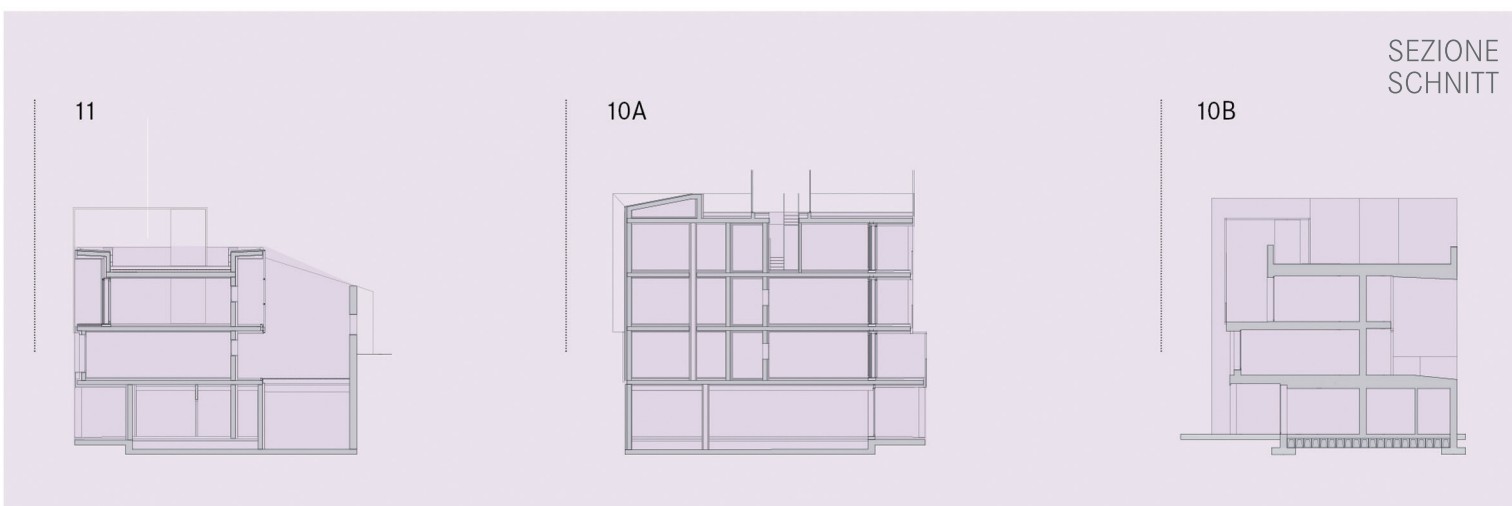
Gli appartamenti agli ultimi piani godono di una terrazza panoramica, direttamente accessibile tramite una scala privata. Gli ampi terrazzi sono ideati per accogliere sia zone relax con idromassaggio, solarium, che zone pranzo, ombreggiate da pergole verdi, comodamente adiacenti alla piccola cucina attrezzata, collocata nei volumi delle scale.

Wer im warmen Süden wohnt, verbringt gerne erholsame Stunden im Freien. Alle Wohneinheiten besitzen daher großzügige Außenbereiche, Loggias und Balkone. Innen- und Außenbereiche fließen ineinander über, die Materialwahl wurde sorgfältig aufeinander abgestimmt und jedes kleinste Detail von den Architekten designt.

Das Highlight der Wohnungen der oberen Stockwerke sind die Dachterrassen. Diese laden zum Relaxen und Entspannen ein: Whirlpool, Sonnenterrasse sowie eine Outdoorküche gehören zur Ausstattung dieser Penthousewohnungen.



VISTA DALL' ALTO
DRAUFSICHT



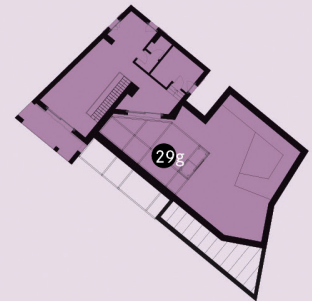
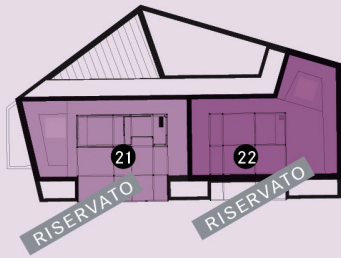
SEZIONE
SCHNITT

LE UNITÀ IMMOBILIARI / ÜBERSICHT WOHN-EINHEITEN

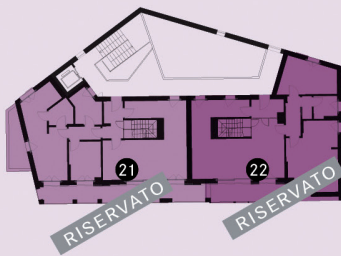
04
LIVELLO 04 / EBENE 04



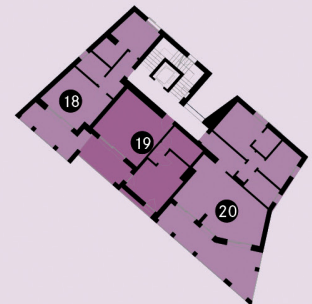
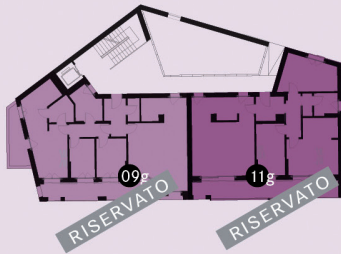
03
LIVELLO 03 / EBENE 03



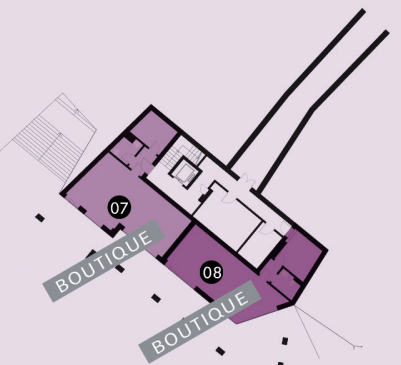
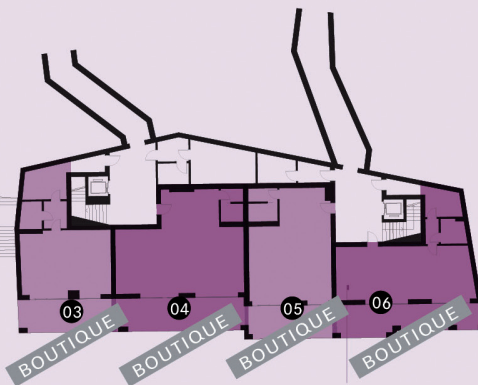
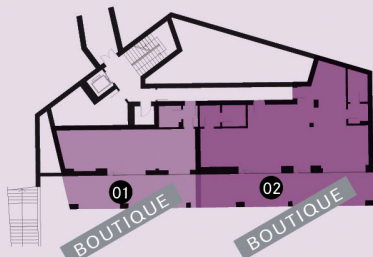
02
LIVELLO 02 / EBENE 02



01
LIVELLO 01 / EBENE 01

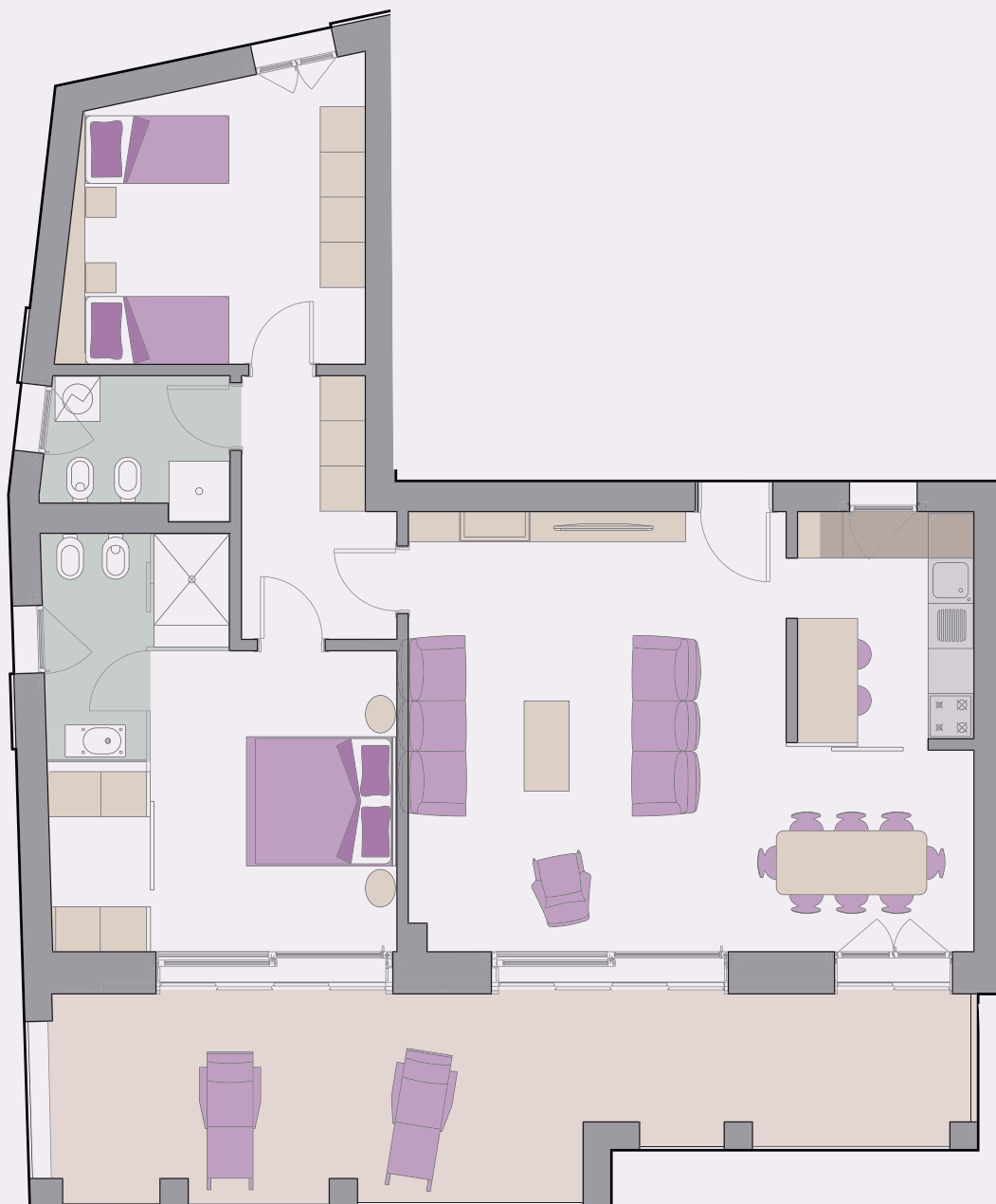


00
LIVELLO 0 / EBENE 0



Esempio trilocale

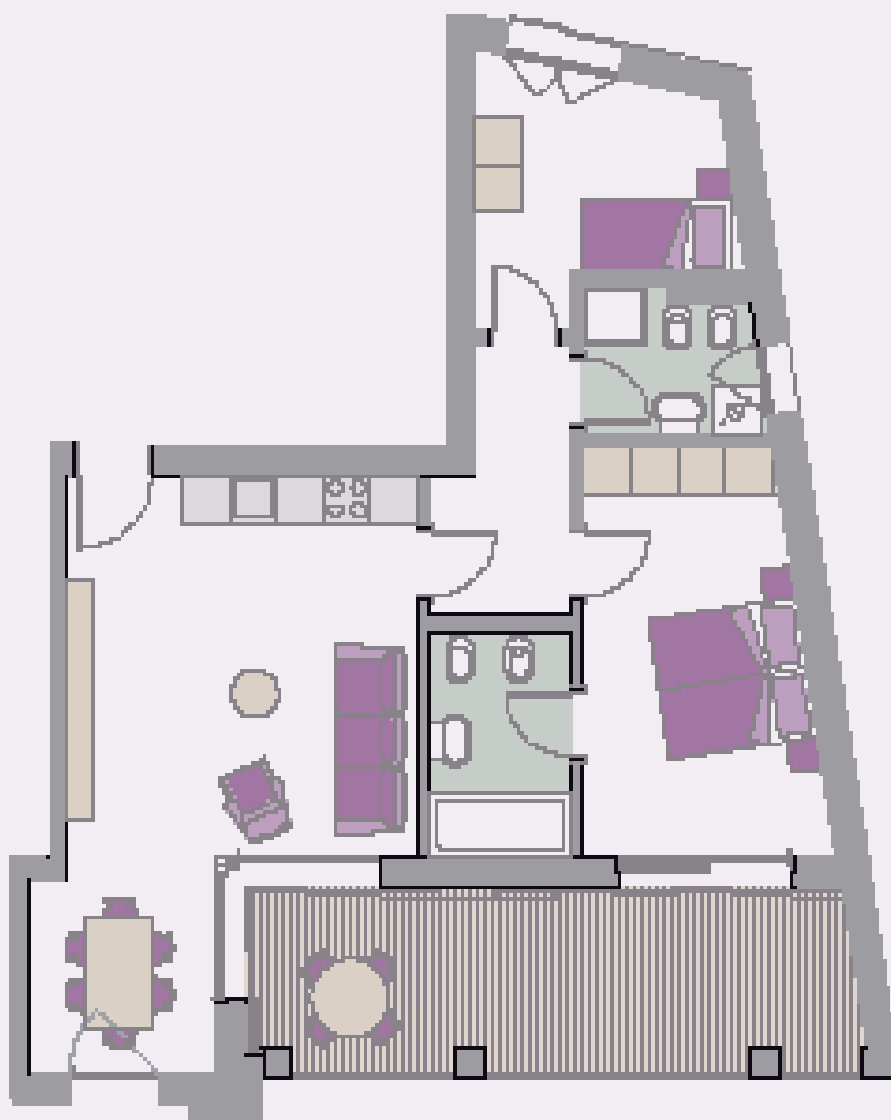
Beispiel einer 3-Zimmer-Wohnung



APP. 23g
LIVELLO/ EBENE 02

Superficie interni (muri inclusi) 111 m²
Wohnfläche (inkl. Mauern)
Terrazza/ Terrasse 34 m²

Esempio trilocale
 Beispiel einer 3-Zimmer-Wohnung

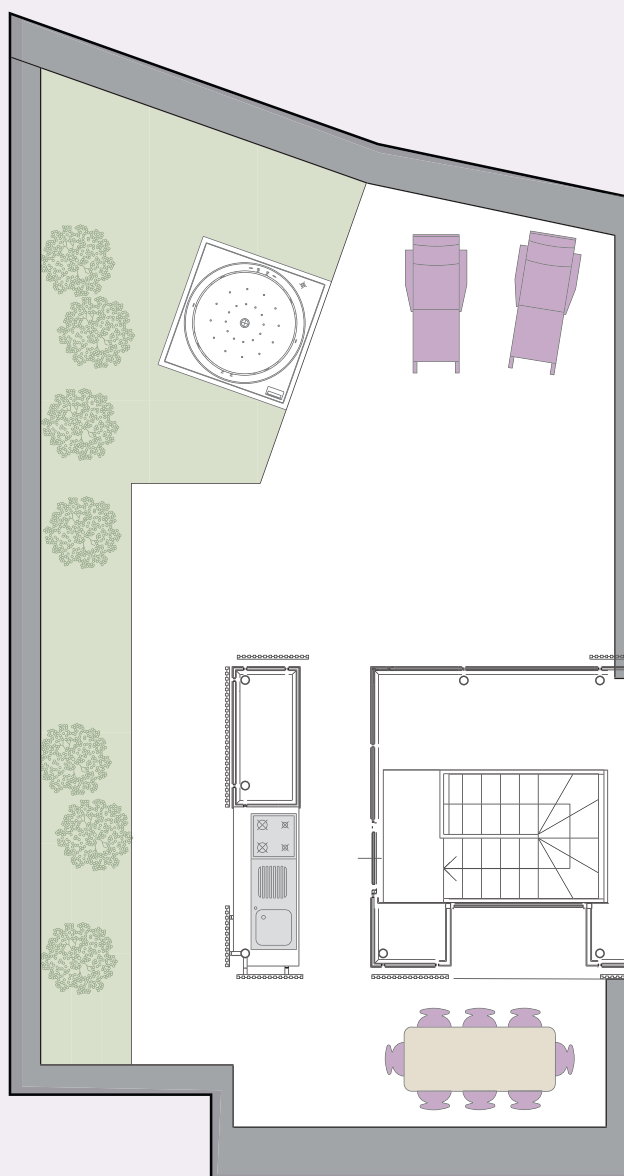


APP. 17
 LIVELLO/ EBENE 01

Superficie interni (muri inclusi)	84 m ²
Wohnfläche (inkl. Mauern)	
Terrazza/ Terrasse	20 m ²



Esempio attico con giardino pensile
Beispiel: Attikawohnung mit Dachgarten



APP. 34
LIVELLO/ EBENE 3/4

Superficie interni (muri inclusi)	111 m ²
Wohnfläche (inkl. Mauern)	
Terrazza/ Terrasse	25 m ²
Giardino Pensile/Dachgarten	87 m ²



Laveno Premium Real Estate
Viale de Angeli 34
I - 21014 Laveno Mombello (VA)

Tel. +39 0473 622 196
info@laveno-realestate.it
www.laveno-realestate.it



Hotel de Charme Laveno
Viale de Angeli 46
I - 21014 Laveno Mombello (VA)

Tel. +39 0332 667 313
info@laveno-hotel.com
www.laveno-hotel.com