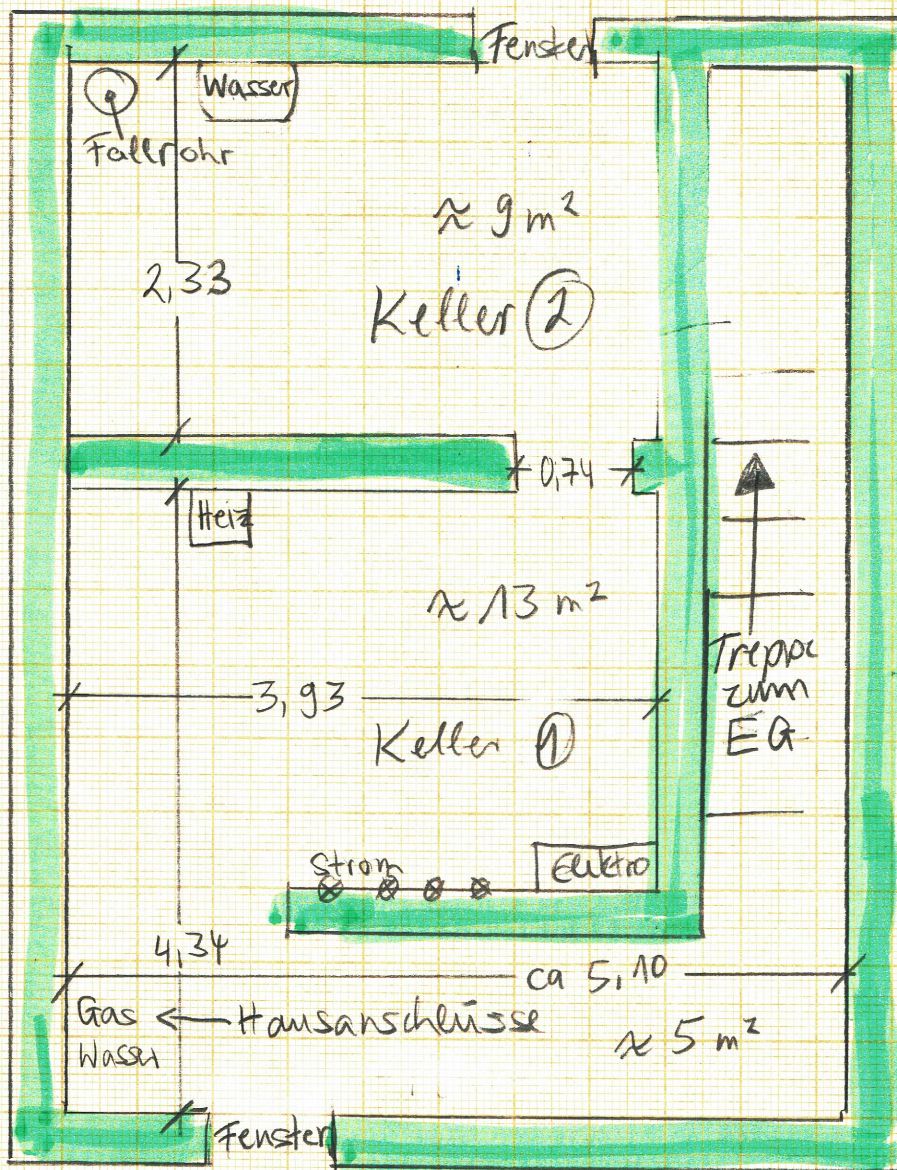


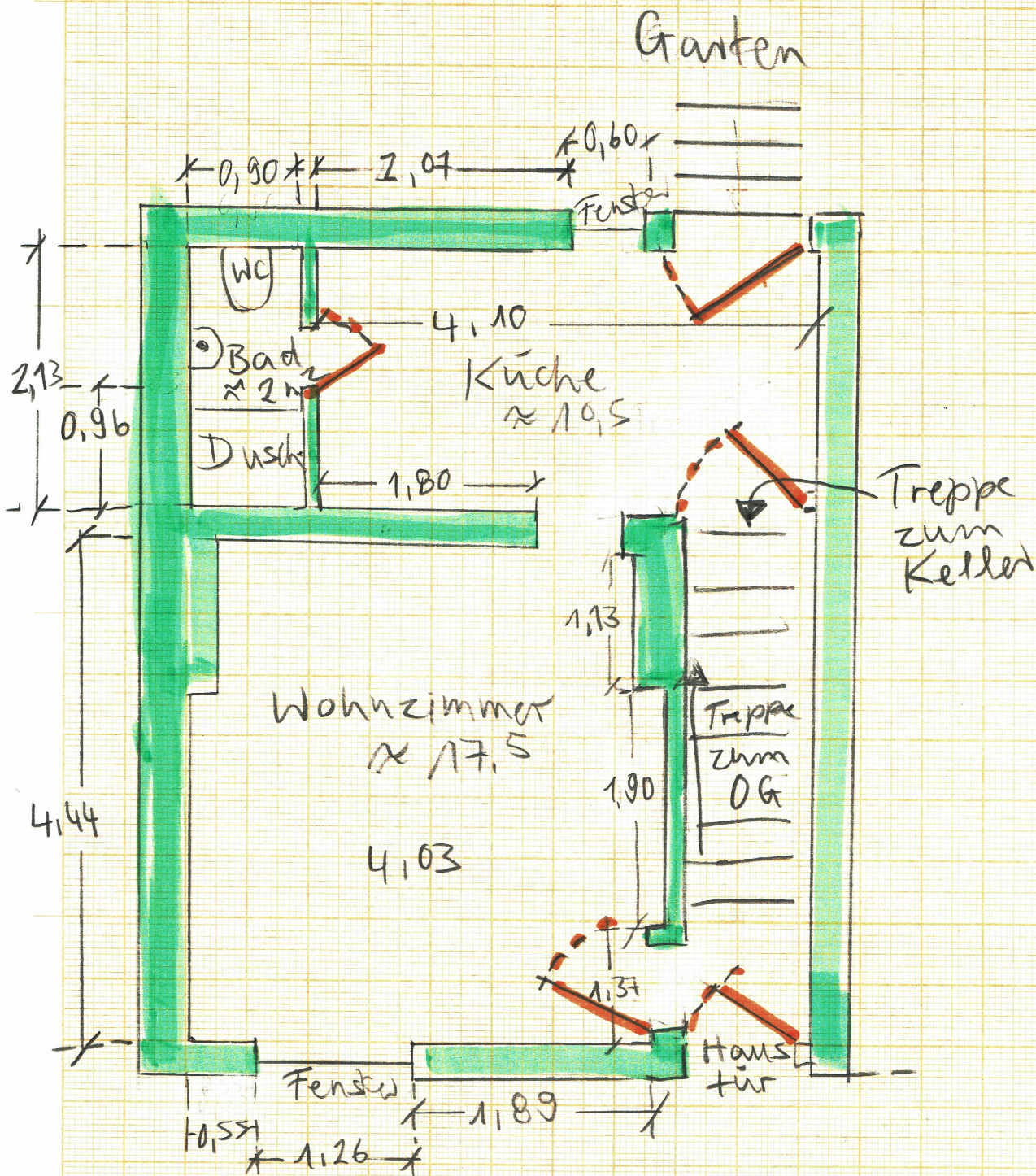
Kirchwieschweg Nr. 10 Keller (Skizze)



— Straßenseite —

Kellerflur $\approx 5 \text{ m}^2$
 Keller (1) $\approx 13 \text{ m}^2$
 Keller (2) $\approx 9 \text{ m}^2$
 Nutzfläche $\approx 27 \text{ m}^2$

Kirchwiesenschweg Nr. 10 EG (Skizze)

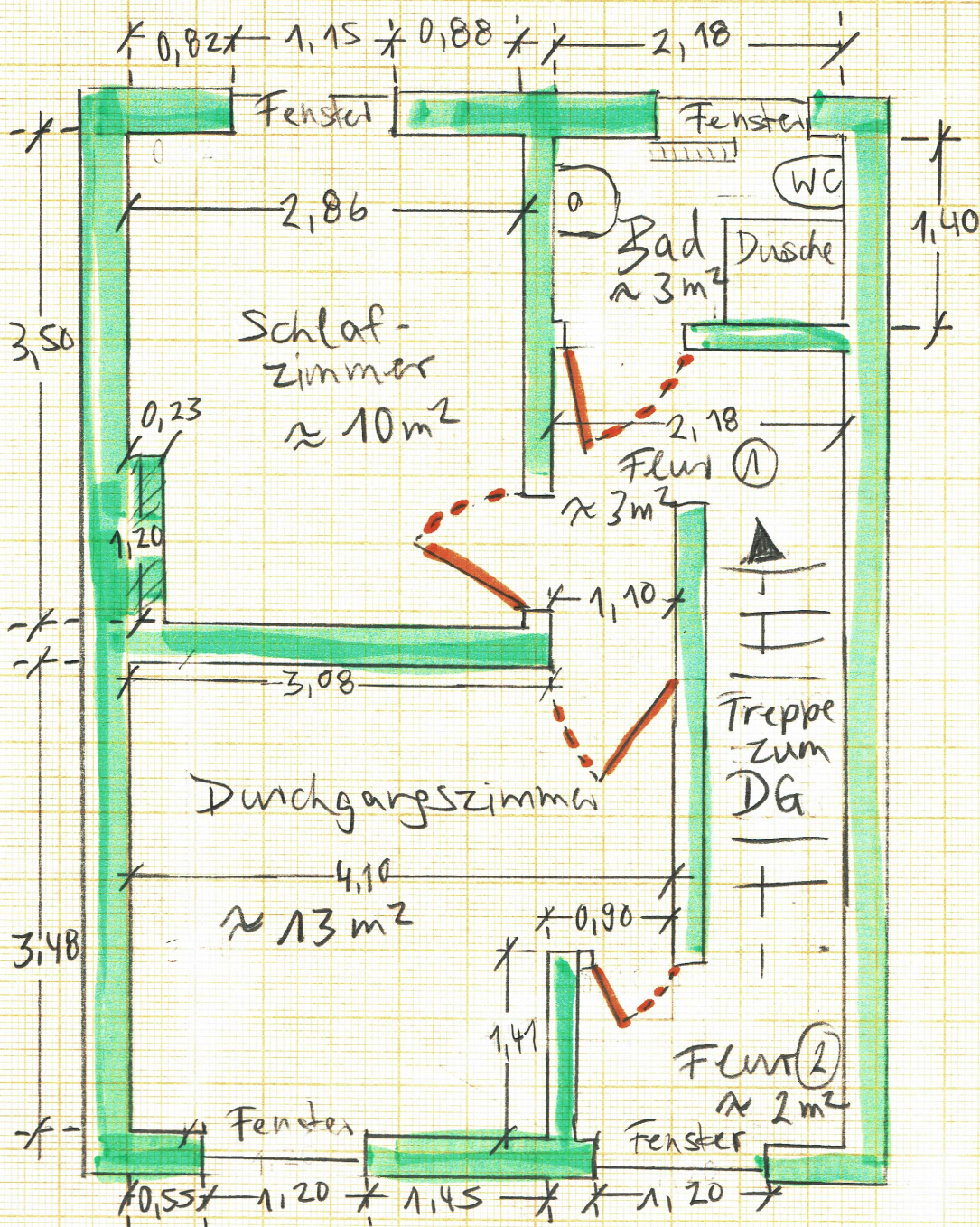


— Straßen Seite —

Wohnzimmer	~ 17,5 m ²
Küche	~ 10,5 m ²
Bad	~ 2 m ²

Wohnfläche
~ 30 m²
EG

Kirch wiesemweg Nr 10 OG (Skizze)

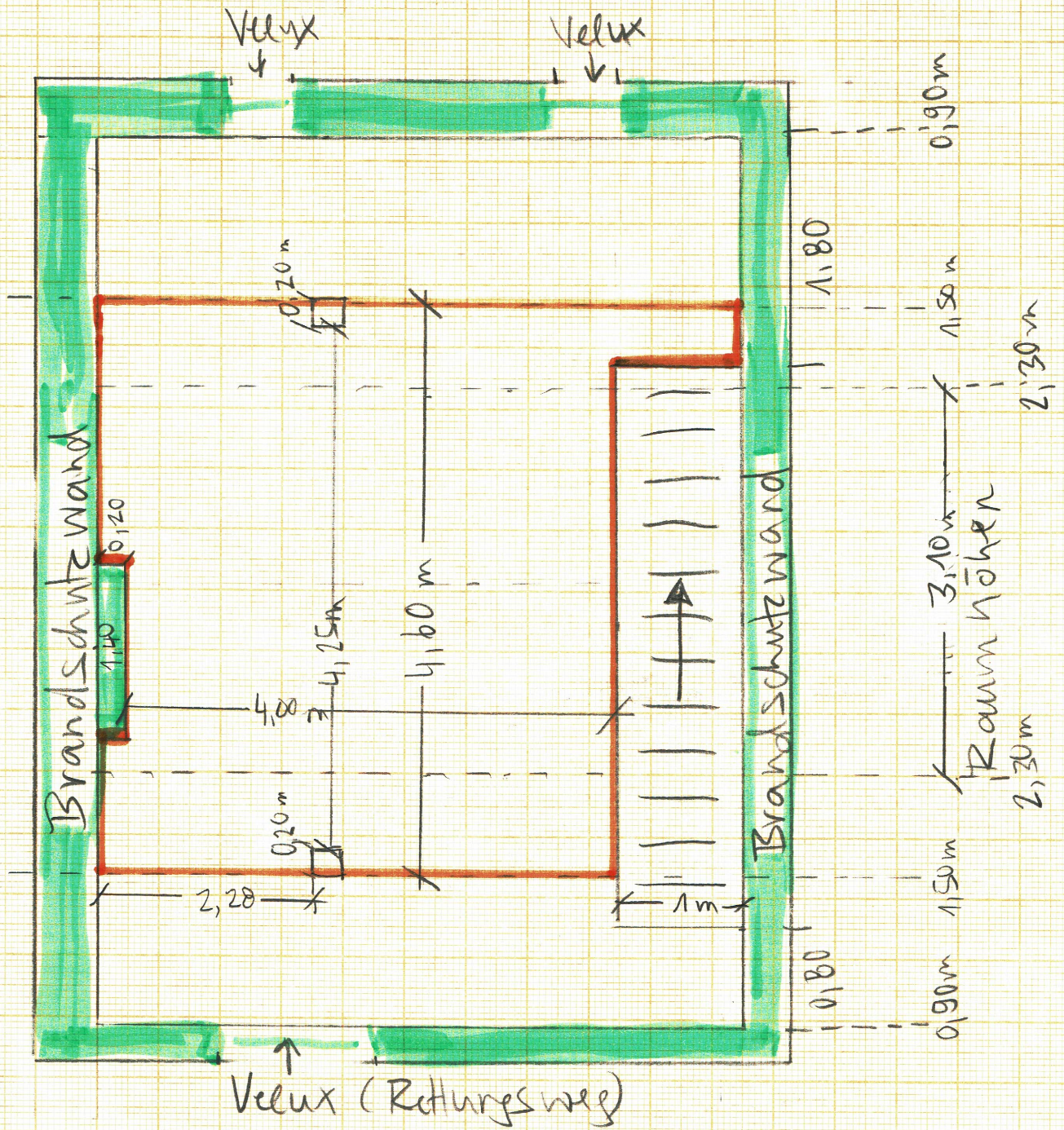


— Straßenseite —

Schlafzimmer $\approx 10 \text{ m}^2$
 Durchgangszimmer $\approx 13 \text{ m}^2$
 Flure ① + ② $\approx 3 \text{ m}^2 + 2 \text{ m}^2$
 Bad $\approx 3 \text{ m}^2$

Wohnfläche $\approx 31 \text{ m}^2$
 OG

Kirch wiesenweg Nr. 10 DG (Skizze)



- Straßenseite

Wohnfläche DG $\approx 19 \text{ m}^2$