



CORONELLA LIVING BY TM

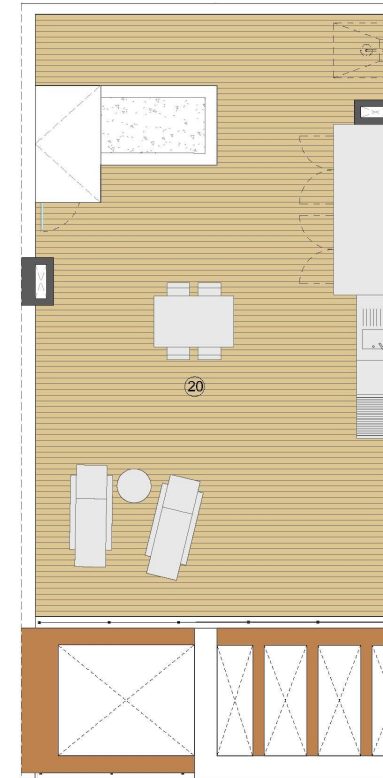
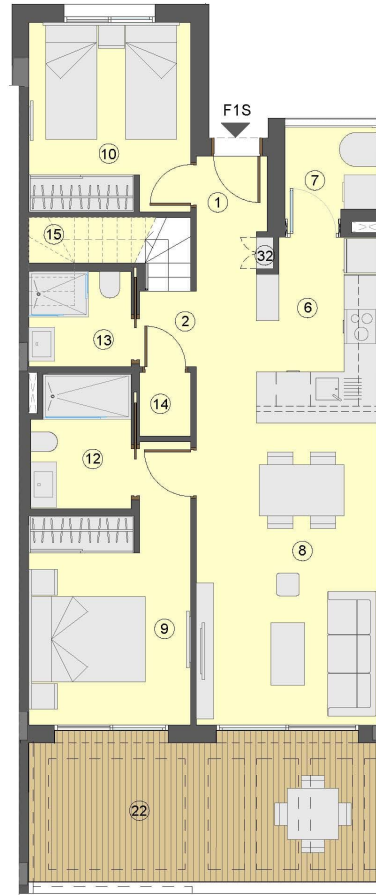
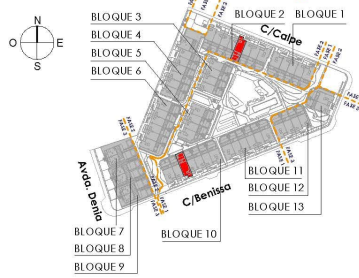
Costa Blanca Sur / ?Torrevieja (Alicante)
Bostad **VV075689**

Fastighet **10**

Bokstav **F1S**

PLANRITNINGAR

2 dormitorios Bung Med Solterass F1S Planta



Nº	SUPERFICIES ÚTILES / FLOOR AREA / SURFACES UTILES	TIPO TYPE	F1S
1	VESTIBULO / HALL / VESTIBULE		2,44 m2
2	PASO 1 / CORRIDOR 1 / CIRCULATION 1		3,04 m2
6	COCINA / KITCHEN / CUISINE		6,77 m2
7	GALERÍA / GALLERY / LOGGIA		2,55 m2
8	SALÓN-COMEDOR / LIVING-DINING ROOM / SALON-SALLE À MANGER		18,03 m2
9	DORMITORIO 1 / BEDROOM 1 / CHAMBRE 1		11,59 m2
10	DORMITORIO 2 / BEDROOM 2 / CHAMBRE 2		9,43 m2
12	BAÑO 1 / BATHROOM 1 / SALLE DE BAINS 1		4,01 m2
13	BAÑO 2 / BATHROOM 2 / SALLE DE BAINS 2		3,02 m2
14	TRASTERO / STOREROOM / CAVE		1,01 m2
15	ESCALERAS / STAIRS / ESCALERS		2,68 m2
32	MUEBLE ZAPATERO / SHOE CABINET / ARMOIRE À CHAUSSURES		0,17 m2
TOTAL SUP. ÚTILES / TOTAL FLOOR AREA / TOTAL SURFACES UTILES			64,74 m2
SUP CONSTRUIDA INTERIOR / BUILT INTERIOR AREA / SURFACE CONSTRUITE INTÉRIEUR			77,39 m2
20	SUP.CONSTRUIDA SOLARIUM 1/ BUILT SOLARIUM 1 AREA/ SURFACE CONSTRUITE SOLARIUM 1		65,49 m2
22	SUP.CONSTRUIDA TERRAZA DESCUBIERTA 1/ BUILT OPEN TERRACE 1 AREA / SURFACE CONSTRUITE TERRASSE NON COUVERTE 1		17,45 m2
TOTAL SUP.CONSTRUIDA PRIVADA / TOTAL BUILT PRIVATE AREA / TOTAL SURFACE CONSTRUITE PRIVATIVE			160,33 m2

TIPO / TYPE / TYPE F1S

Bungalow 2 Dormitorios +2 Baños - Planta primera + Solarium

Bungalow 2 Bedrooms + 2 Bathrooms - First Floor + Solarium Floor

Bungalow 2 Chambres + 2 Salle de bains - Premier étage + Solarium étage

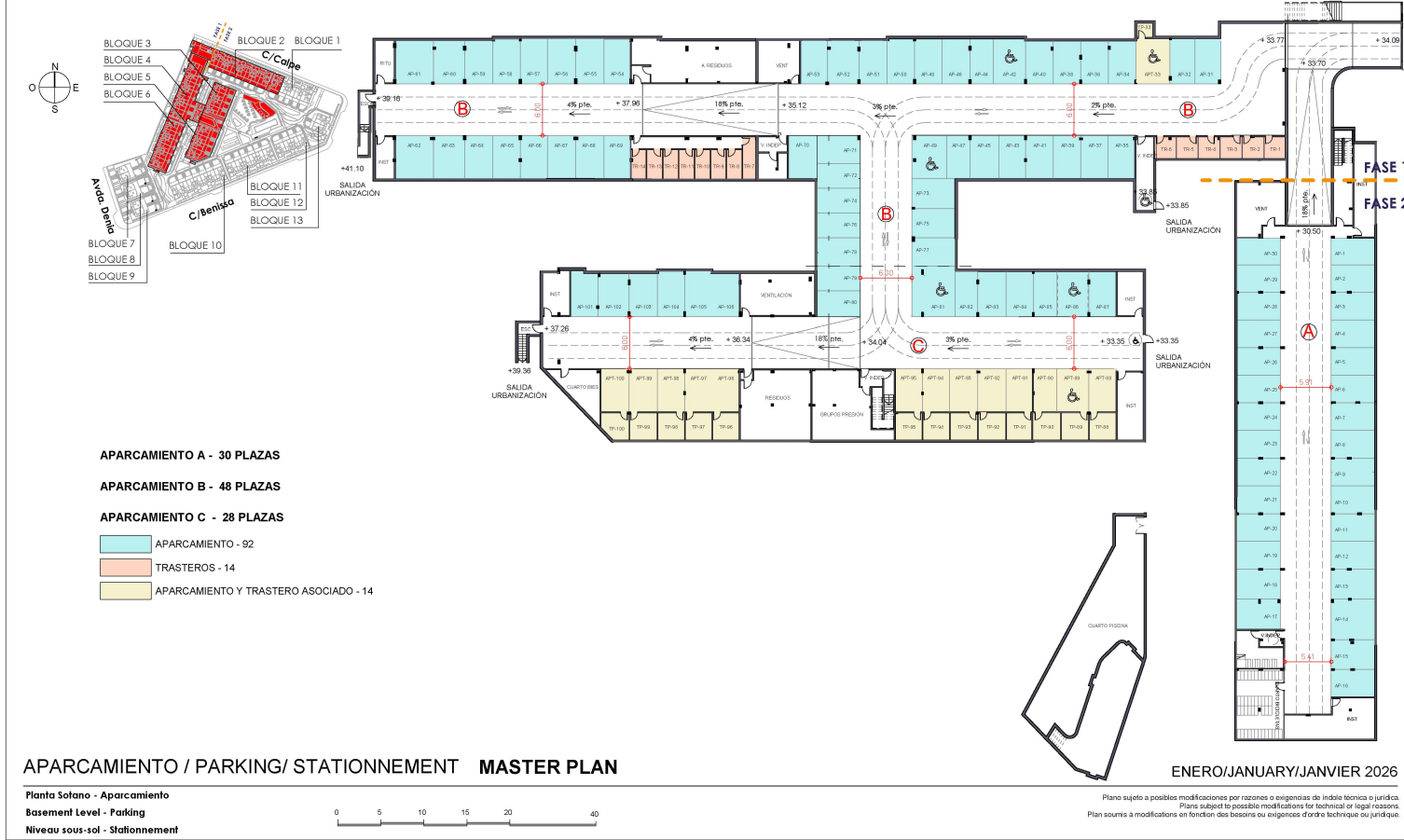


Plano sujeto a posibles modificaciones por razones o exigencias de índole técnica o jurídica. Las superficies son aproximadas. Cocina y amueblamiento orientativo, sin valor contractual.
Plans subject to possible modifications for technical or legal reasons. Measurements shown are approximate. Kitchen and furnishings are for display purposes only, with no contractual value.
Plan soumis à modifications en fonction des besoins ou exigences d'ordre technique ou juridique. Les surfaces sont approximatives. La cuisine et l'aménagement sont approximatifs, sans valeur contractuelle.

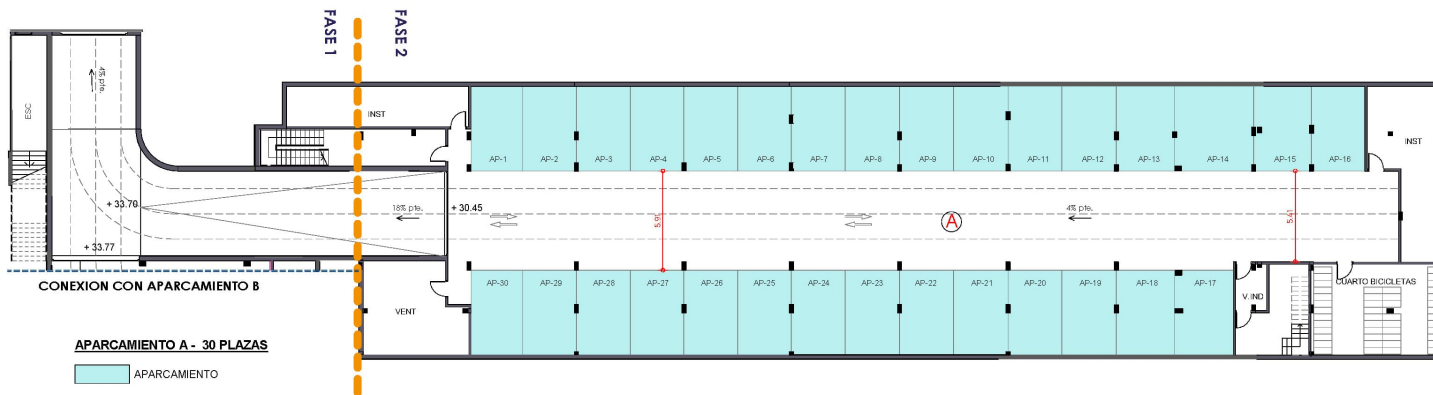
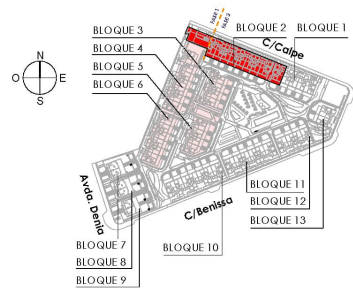
General



Planta Sótano



Planta Sótano



APARCAMIENTO A - 30 PLAZAS
 APARCAMIENTO

APARCAMIENTO / PARKING/ STATIONNEMENT A

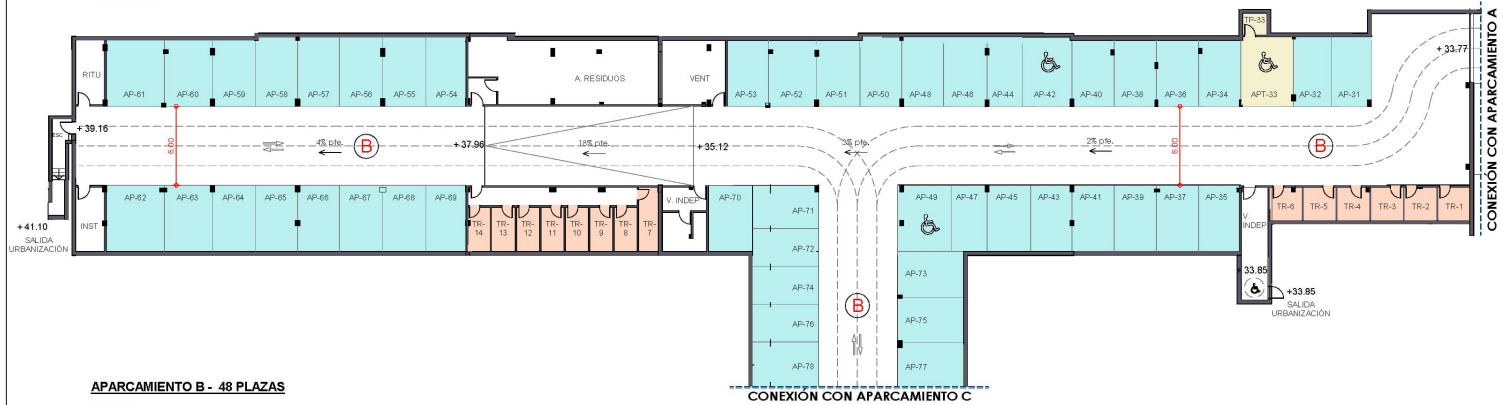
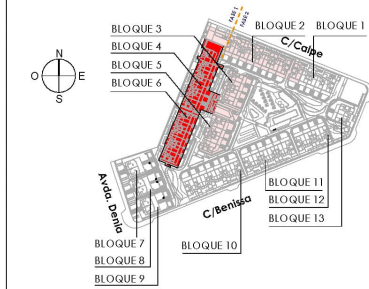
ENERO/JANUARY/JANVIER 2026

Planta Sótano - Aparcamiento
 Basement Level - Parking
 Niveau sous-sol - Stationnement



Plano sujeto a posibles modificaciones por razones o exigencias de índole técnica o jurídica.
 Plans subject to possible modifications for technical or legal reasons.
 Plan soumis à modifications en fonction des besoins ou exigences d'ordre technique ou juridique.

Planta Sótano



APARCAMIENTO / PARKING/ STATIONNEMENT B

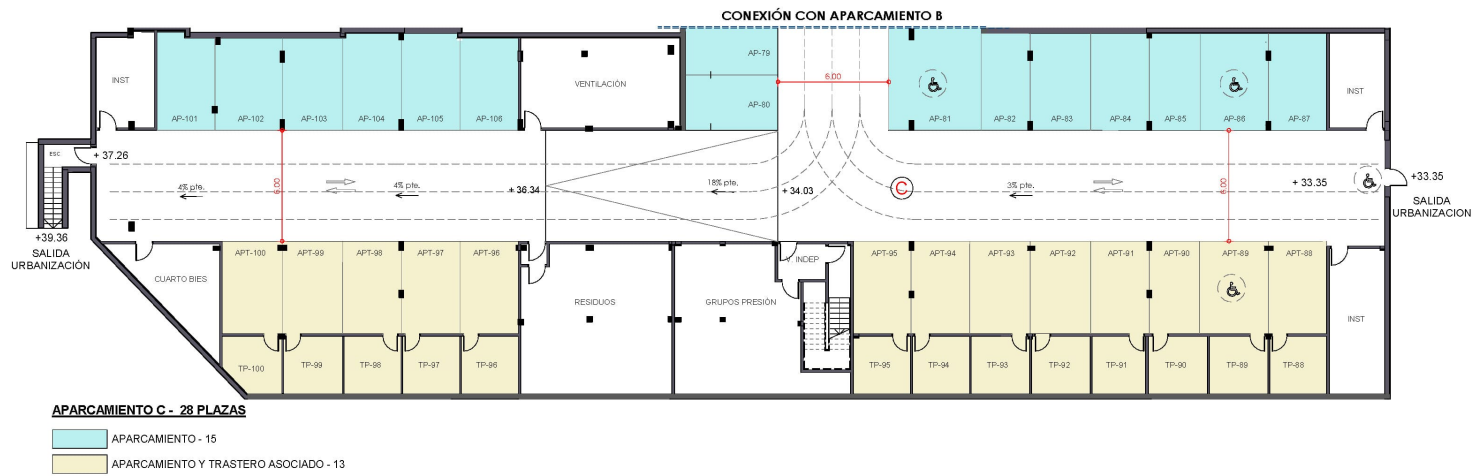
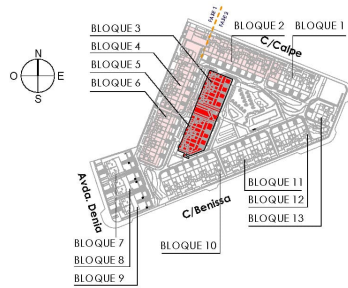
ENERO/JANUARY/JANVIER 2026

Planta Sótano - Aparcamiento
 Basement Level - Parking
 Niveau sous-sol - Stationnement



Plano sujeto a posibles modificaciones por razones o exigencias de índole técnica o jurídica.
 Plans subject to possible modifications for technical or legal reasons.
 Plan soumis à modifications en fonction des besoins ou exigences d'ordre technique ou juridique.

Planta Sótano



APARCAMIENTO / PARKING/ STATIONNEMENT C

ENERO/JANUARY/JANVIER 2026

Planta Sótano - Aparcamiento
 Basement Level - Parking
 Niveau sous-sol - Stationnement



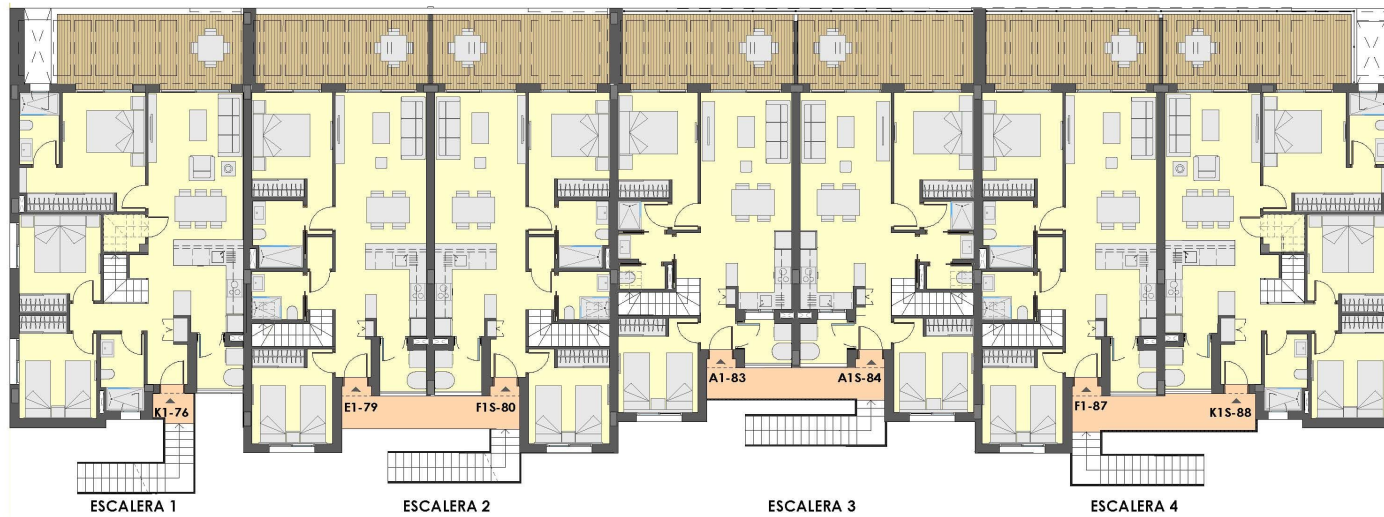
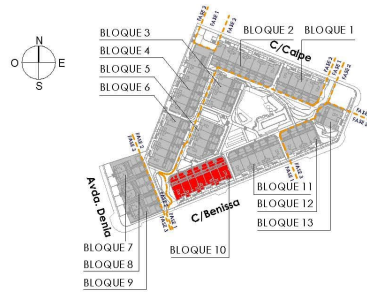
Plano sujeto a posibles modificaciones por razones o exigencias de índole técnica o jurídica.
 Plans subject to possible modifications for technical or legal reasons.
 Plan soumis à modifications en fonction des besoins ou exigences d'ordre technique ou juridique.

10 Planta Baja



10 Planta

CORONELLA
living by TM



BLOQUE / BLOCK / BÂTIMENT 10

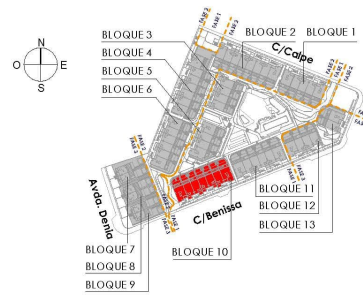
ENERO/JANUARY/JANVIER 2026

Bloque 10 - Planta Primera
Block 10 - First Floor
Bâtiment 10 - Premier étage

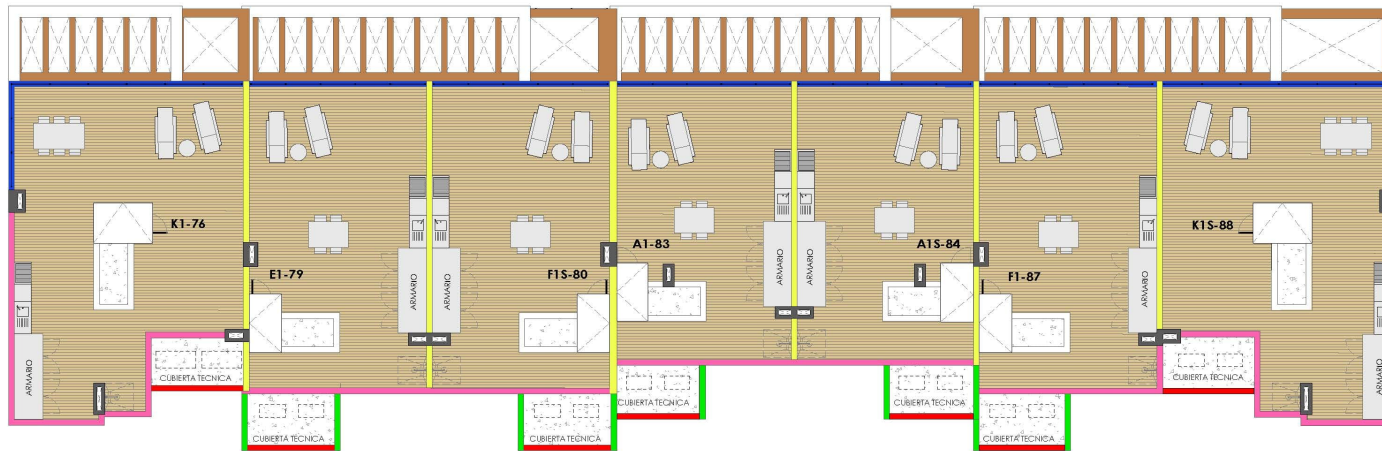


Plano sujeto a posibles modificaciones por razones o exigencias de índole técnica o jurídica. Cocina y amueblamiento orientativo, sin valor contractual.
Plans subject to possible modifications for technical or legal reasons. Kitchen and furnishings are for display purposes only, with no contractual value.
Plan soumis à modifications en fonction des besoins ou exigences d'ordre technique ou juridique. Le cuisine et l'aménagement sont approximatifs, sans valeur contractuelle.

10 Solarium



TIPOLOGÍA DE MURO DE SEPARACIÓN	
ALTURA DE MURO	COLOR
PETO 0,20 + 0,90 mt (Vidrio) de altura	
PETO 0,90 mt de altura	
PETO 0,125 + 0,775 mt (Celosía) de altura	
PETO 1,10 mt de altura	
PETO 1,40 mt de altura	



BLOQUE / BLOCK / BÂTIMENT 10

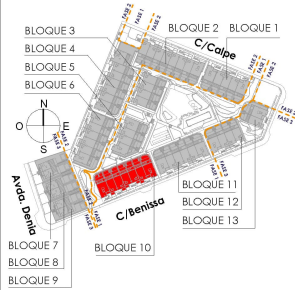
ENERO/JANUARY/JANVIER 2026

Bloque 10 - Solarium
 Block 10 - Solarium
 Bâtiment 10 - Solarium



Plano sujeto a posibles modificaciones por razones o exigencias de índole técnica o jurídica. Cocina y amueblamiento orientativo, sin valor contractual.
 Plans subject to possible modifications for technical or legal reasons. Kitchen and furnishings are for display purposes only, with no contractual value.
 Plan soumis à modifications en fonction des besoins ou exigences d'ordre technique ou juridique. Le cuisine et l'aménagement sont approximatifs, sans valeur contractuelle.

10 Alzado



ALZADO NOROESTE



ALZADO SURESTE

BLOQUE / BLOCK / BÂTIMENT 10

ENERO/JANUARY/JANVIER 2026

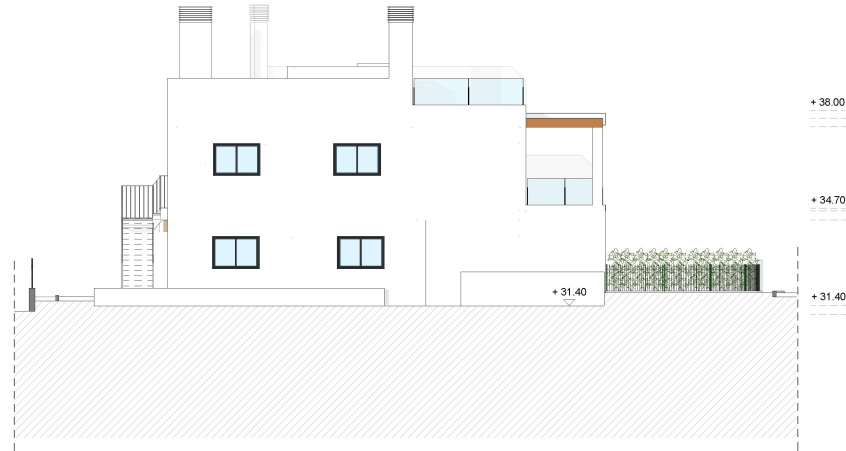
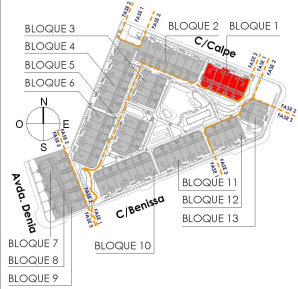
Alzados
Elevations
Élevations



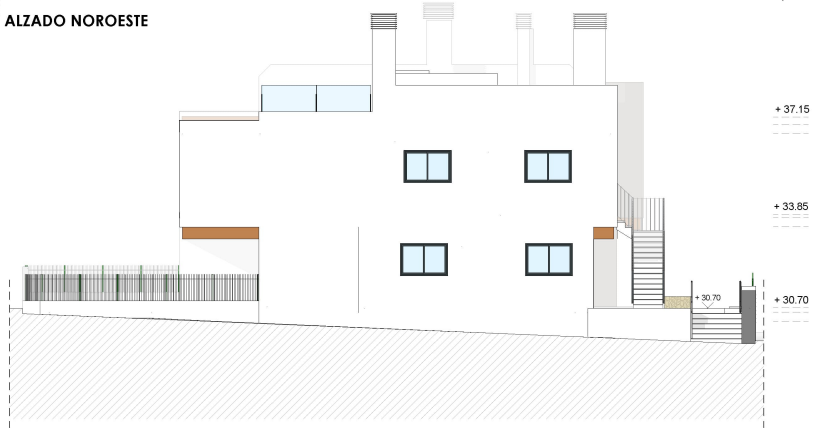
Plano sujeto a posibles modificaciones por razones o exigencias de índole técnica o jurídica.
Plans subject to possible modifications for technical or legal reasons.
Plan soumis à modifications en fonction des besoins ou exigences d'ordre technique ou juridique.

10 Alzado

CORONELLA
living by TM



ALZADO NOROESTE



ALZADO SURESTE

BLOQUE / BLOCK / BÂTIMENT 1

ENERO/JANUARY/JANVIER 2026

Alzados
Elevations
Élevations



Plano sujeto a posibles modificaciones por razones o exigencias de índole técnica o jurídica.
Plans subject to possible modifications for technical or legal reasons.
Plan soumis à modifications en fonction des besoins ou exigences d'ordre technique ou juridique.



Solicita información en la oficina de venta TM más cercana a tu domicilio o ponte en contacto con nosotros en el teléfono **902 15 15 12** o en la dirección de email **comercial@tmgrupoinmobiliario.com**

TM GRUPO INMOBILIARIO

Plaza José Luis Serna 1 - 03184 - Torrevieja (Alicante)

Tel 965 71 20 11 - **Fax** 965 71 53 02