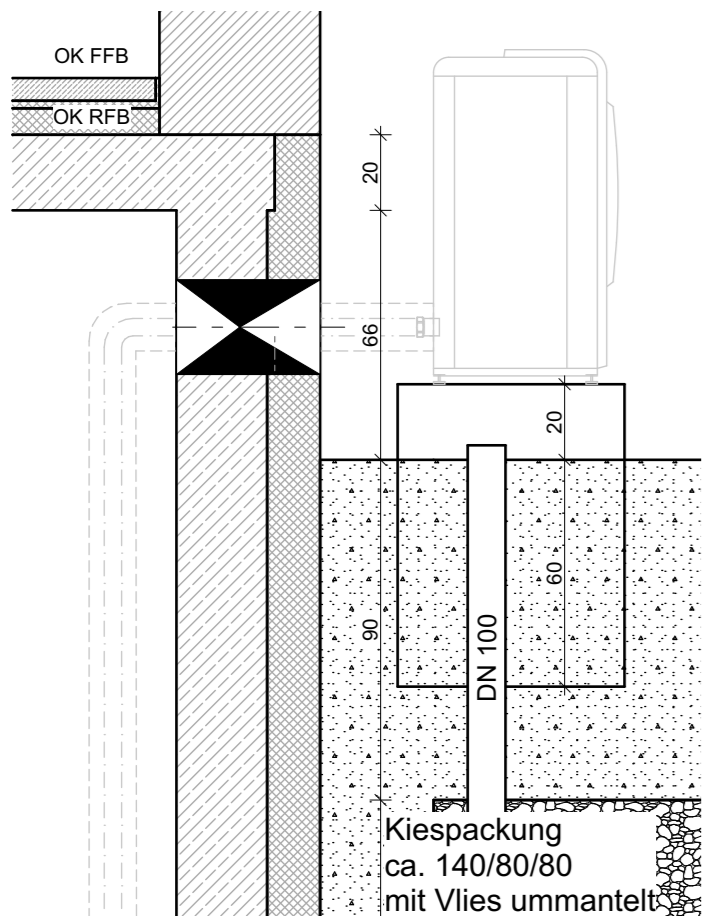
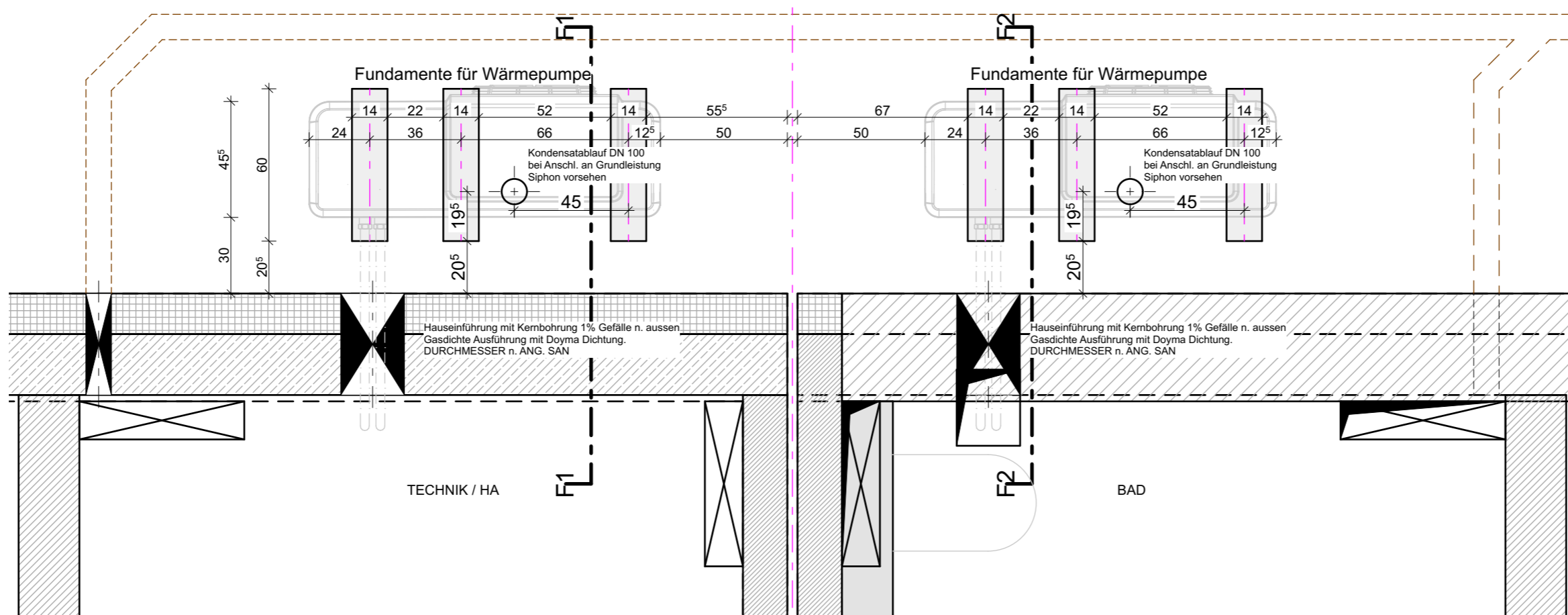


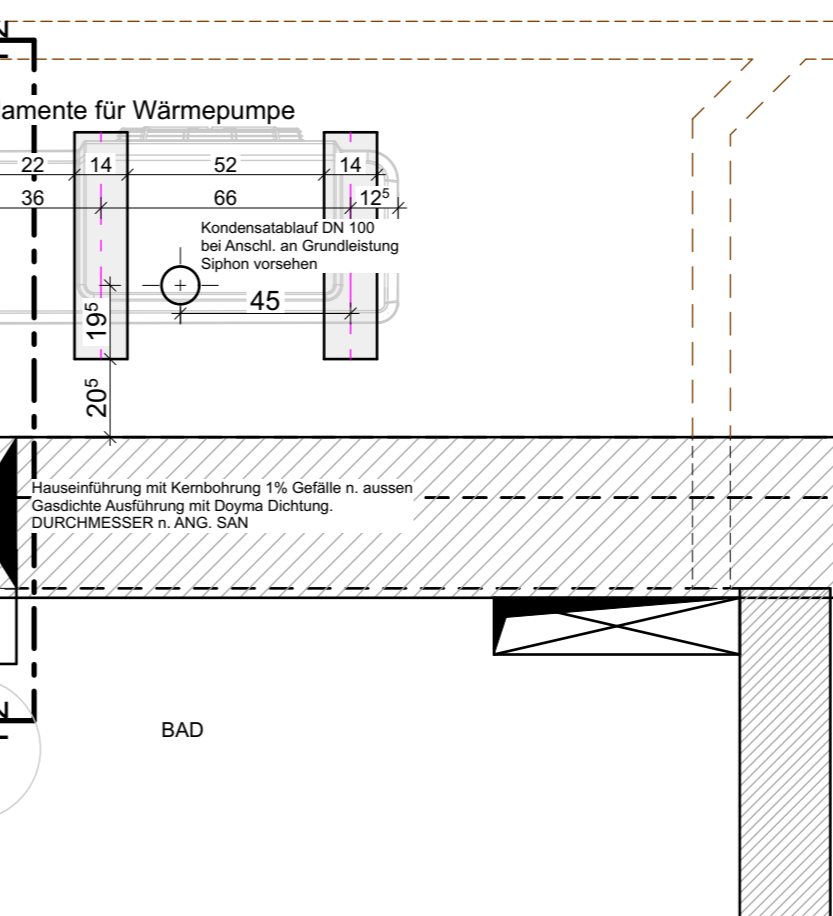
Schnitt F1



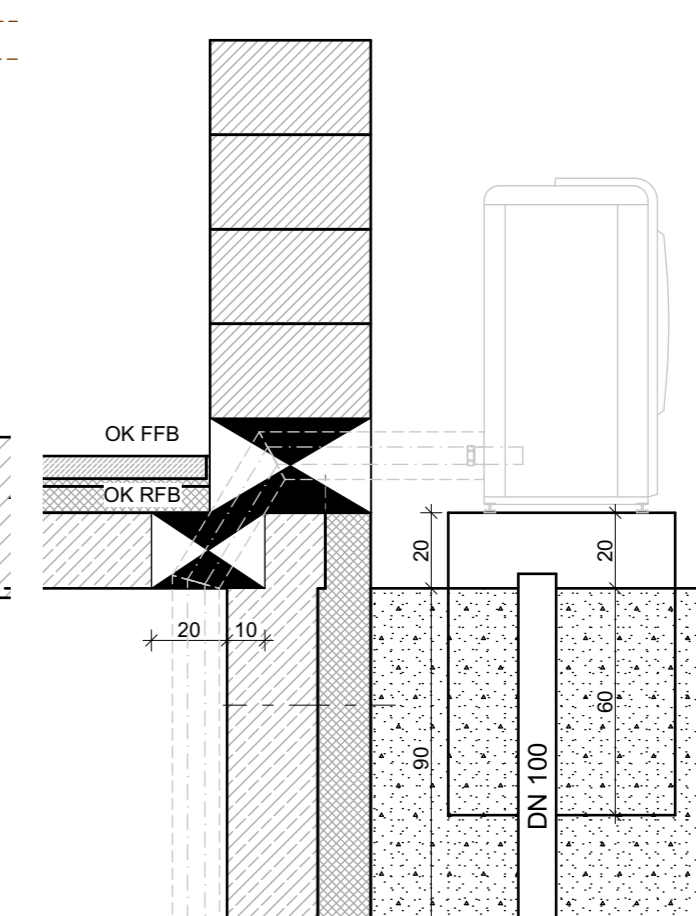
Grundriss



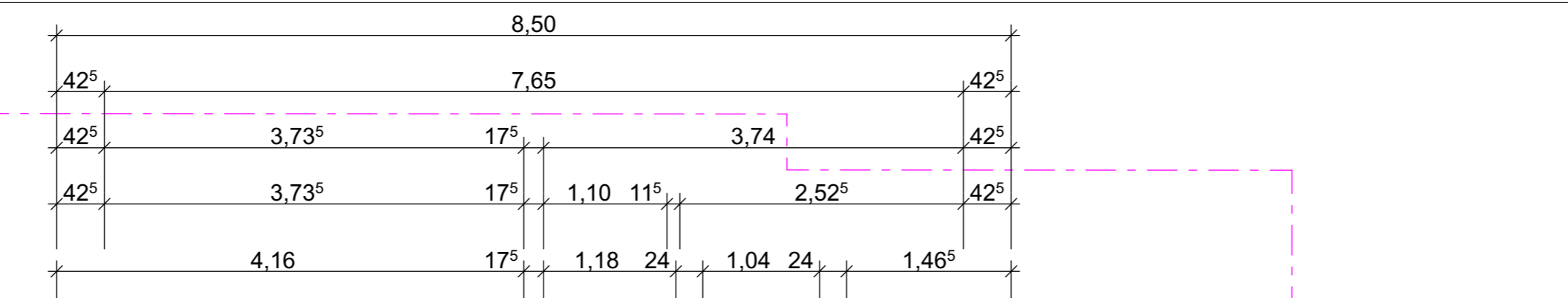
Grundriss



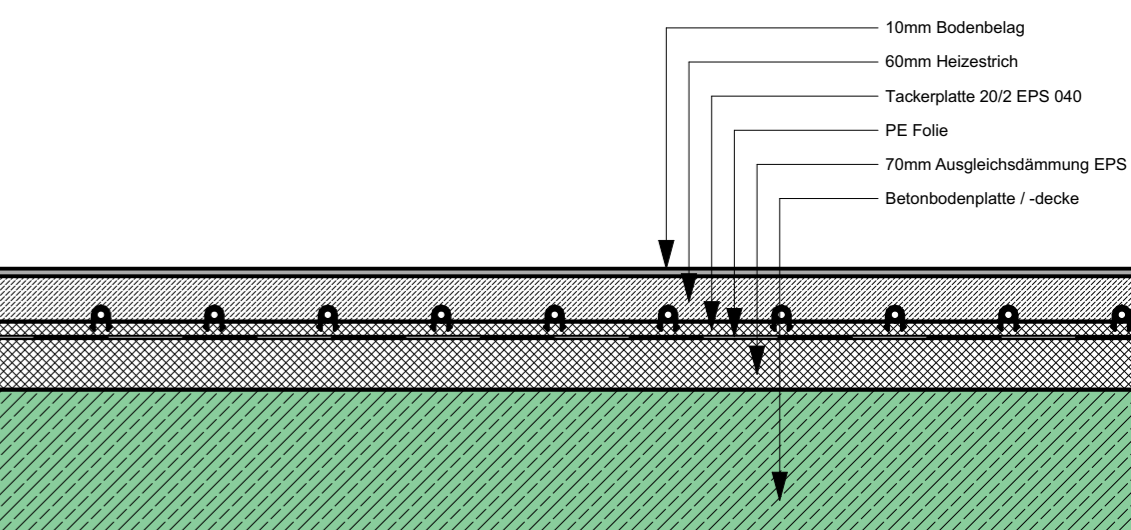
Schnitt F2



Detail Wärmepumpe



1:20



Detail Bodenaufbau 16cm 1:10

- LEGENDE:**
- ABL = Abluft
 - B = Bodenbelag
 - BA = Bodenaussparung / -schlitz
 - BHEL = Bauherrreineigenschaft
 - BRH = Brüstungshöhe
 - D = Drehflügel
 - DA = Deckenaussparung
 - DB = Deckenbelag
 - DD = Deckendurchbruch
 - Dn = Dachneigung
 - DN = Nenndurchmesser
 - DK = Dreh-Kippflügel
 - DS = Deckenschlitz
 - DV = Dachvorsprung
 - el. = elektrisch betrieben
 - E = Elektro
 - EÜD = Entlüftung über Dach
 - F = Fläche in m²
 - FV = Festverglasung
 - G = Gas
 - GLA = Grundleitungsanschluss
 - GR = Grundfläche in m²
 - GR = Gurtrollen
 - H = Heizung
 - HA = Hausanschluss
 - HK = Heizkörper
 - HHK = Handtuchheizkörper
 - K = Kippflügel
 - KD = Kanaldeckel
 - KS = Kanalschle
 - L = Lüftung
 - man. = manuell
 - MSP = Mehrsparteneinführung
 - OKD = Oberkante Decke
 - RFB = Oberkante Rohboden
 - FFB = Oberkante Fertigboden
 - RB = Rohbaumauss
 - FB = Fensterbank
 - FBH = Fussbodenheizung
 - FHT = feuerhemmende Türe
 - RD = rauchdicht
 - FD = Fundamentdurchbruch
 - FA = Fundamentsparung
 - FS = Fundamentschlitz
 - WD = Wanddurchbruch
 - WA = Wandaussparung
 - PT = Kaminputztüre
 - rh = raumhoch
 - Roll. = Rollläden
 - Raff. = Raffstore
 - RR = Regenrohr
 - RW = Regenwasser
 - S = Sanitär
 - SW = Schmutzwasser
 - SWS = senkrechter Wandschlitz
 - T = Raumthermostat für FBH
 - U = Umfang in m
 - UKD = Unterkante Decke
 - UV = Unterverteiler
 - VM = Vormauerung / Vorsatzschale
 - WB = Wandbelag
 - WH = Wandhöhe
 - WV = Wasserverteiler
 - WM = Waschmaschine
 - ZUL = Zuluft
 - Ü = Überströmöffnung

- █ = Beton
 - █ = WS Corisio09 Plus
 - █ = Hochlochziegel (HLZ)
 - █ = Kalksandvollstein (KSV)
 - █ = Ziegelverfüllstein
 - █ = Abbruch
 - █ = Heizungsinstalltionen
 - █ = Elektroinstalltionen
 - █ = Sanitärinstalltionen
 - ▽ = OK Fertigbau
 - △ = UK Fertigbau
 - ▲ = OK Rohbau
 - ▲ = UK Rohbau
- ENTWÄSSERUNG**
- ▽ = Fließrichtung
 - = Regenwasser
 - = Schutzwasser
 - = Drainage

KEINE INSTALLATIONEN IN DER AUSSENWAND

BEI AUSSENWÄNDEN MIT PERIMETERDÄMMUNG SOWIE BETONIERTEN WANDSCHWEIBEN UND DECKEN IST DER ELEKTRIKER VOR DEM BETONIEREN VOM MAURER AUFZUFORDERN DIE LEERROHRE ZU VERLEGEN!

ÜBERSTRÖMQUERSCHNITTE GEM. LÜFTUNGSKONZEPT BEACHTEN! LÜFTUNGSKONZEPT SIND DURCH ENTSPRECHENDEN TÜREINBAU / UNTERSCHNITT HERZUSTELLEN.

DER DURCHMESSER DER DECKENDOSEN SIND MIT DEM PLANER ZU KLÄREN !!!

Alle Bauteildurchführungen, auch Leerrohre, sind vom ausführenden Unternehmen von innen dampfdicht, von aussen min. winddicht anzuschliessen!

EFH = EFH roh 459,47 + 458,47 ü.NN

GEZ.:	DATUM:	ÄNDERUNGSINHALT:	INDEX:

In diesem Plan können Bauleistungen dargestellt werden, die nicht im Festpreis enthalten sind. Im Festpreis enthalten sind nur die vertraglich vereinbarten Leistungen.
Diese Pläne und Angebote sind unser geistiges Eigentum. Die Weitergabe an dritte nur mit unserer schriftlichen Zustimmung.
Die eingezeichneten Heizkörper, Heizkessel, Speicher, Lüftungsgeräte, Unterverteilungen, etc. sind Planungsvorschläge. Die Lage, Größe und erforderliche Anzahl der Objekte wird vom Installateur errechnet und gegebenenfalls korrigiert.
Sollten Zwangspunkte von der Möblierung existieren, so sind sie vom Bauherrn mit den Installateuren für Gebäudetechnik abzustimmen und umgehend der Planung und Bauleitung mitzuteilen.
Sämtliche Maße sind vom Unternehmer eigenverantwortlich am Bau zu prüfen.
Alle Werkpläne sind nur in Verbindung mit den gültigen Schall- und Bewehrungsplänen des Tragwerksplaners, sowie den Durchbruchplänen der Fachingenieure gültig und/oder den ergänzenden Angaben. Dehnungsfugen sind nach Angabe Tragwerksplaner auszuführen.
Der Ausführer ist verpflichtet, den Auftraggeber auf etwaige Unstimmigkeiten der Ausführungsunterlagen hinzuweisen (VOB § 3.3).

WERKPLANUNG

MMWOHNBAU

MMWOHNBAU GMBH
Hofackerstrasse 6b 88697 Bermatingen-Ahausen
T 07544 - 904 947 0 E-Mail: kontakt@mmwohnbau.de

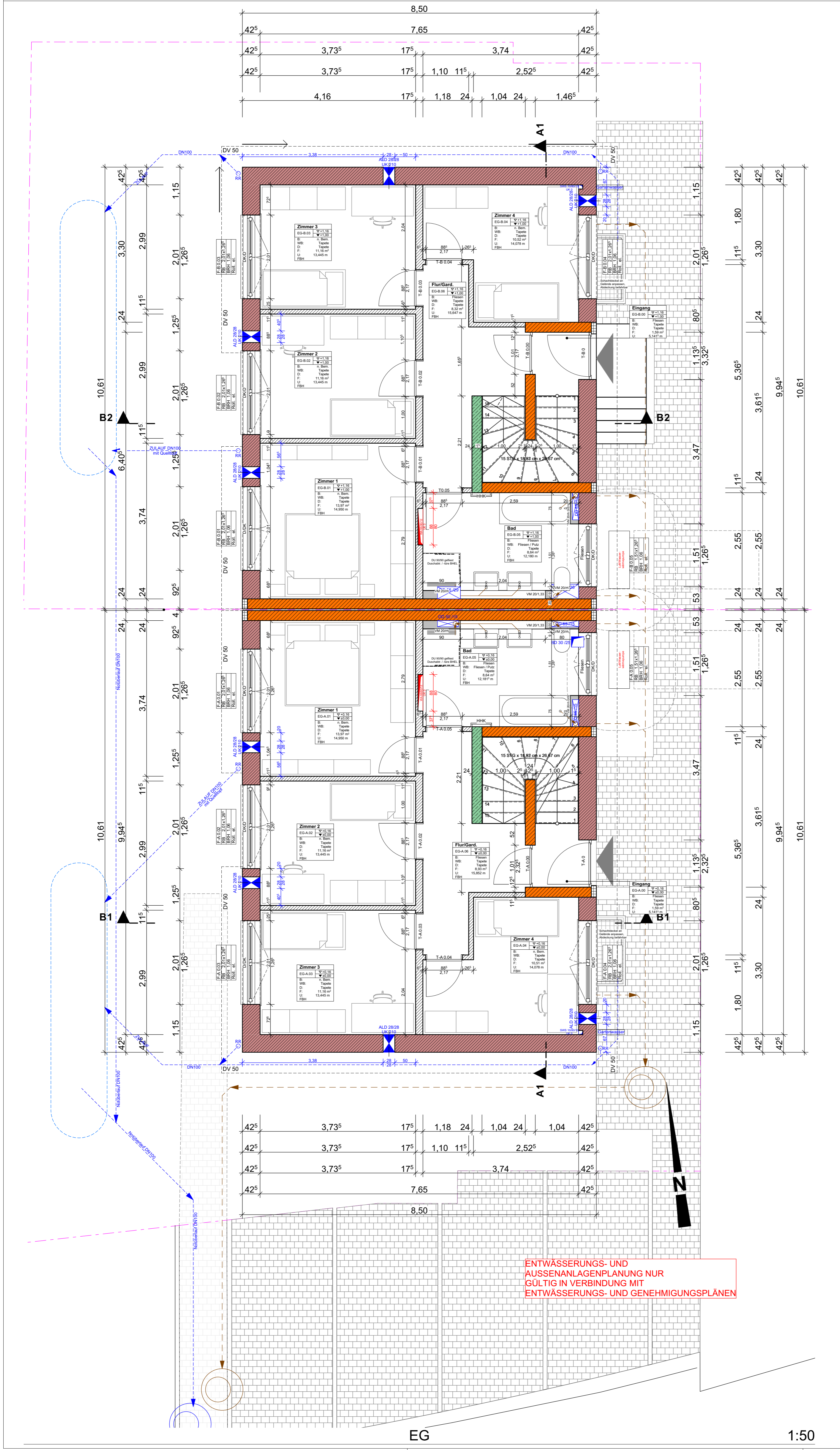
BAUVORHABEN:
Neubau Doppelhaus
Schulstraße 1c
88718 Daisendorf
Fl.St.-Nr. 29/13, 29/14, 29/15

BAUHERR:
BWO Projektgesellschaft ZWEI
Amalienstraße 4
76133 Karlsruhe

PLANUNG:
GDO Bauingenieure und Architekt PartG mbB
Dipl. Ing. (FH) T. Schunter
Heiligenbreite 34 88662 Überlingen
07551 - 971 95 94 t.schunter@gdo-architektur.de

PLAN:
Grundriss EG

M:	GEZ.:	DATUM:	ZEICH - NR:	INDEX:
1:10, 1:50, 1:20	TS	24.10.2024	WP.02	



1:50