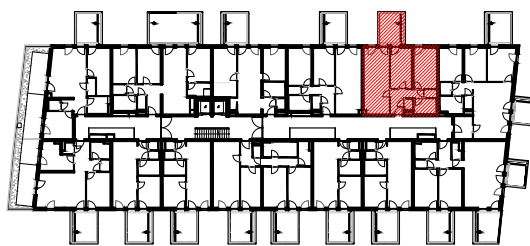
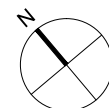
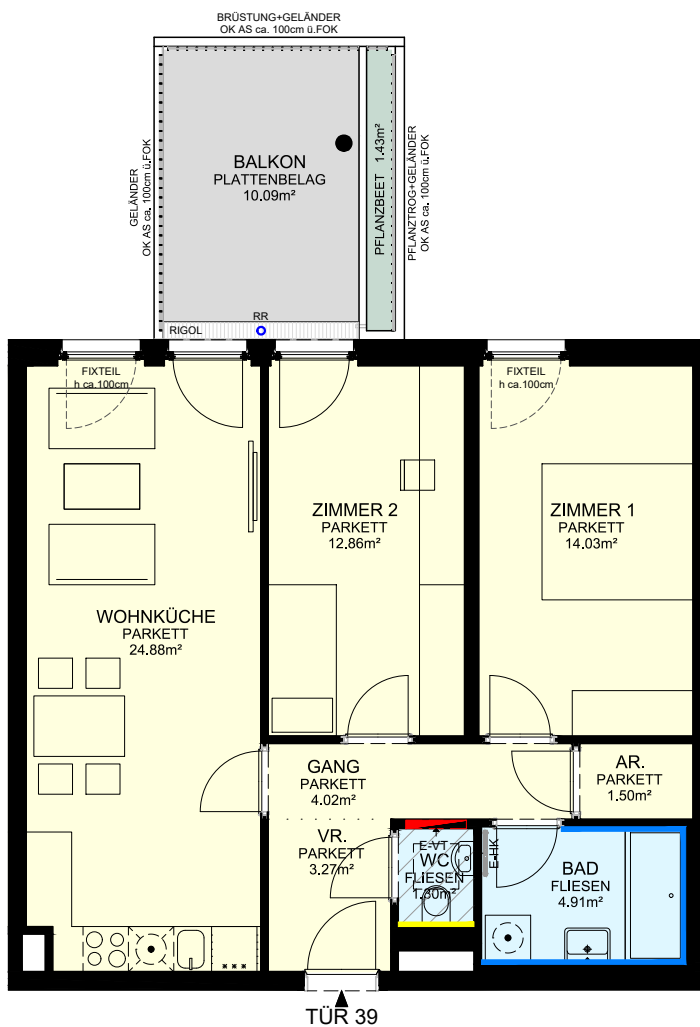




KOBELGASSE



SIMMERINGER HAUPTSTRASSE

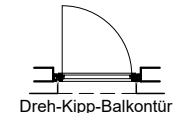


WOHNHAUSANLAGE SIMMERINGER HAUPTSTR. 153, 1110 WIEN	
WOHNUNGSPLAN	4.STOCK 3 Zimmer Wohnung
TÜR 39	Raumhöhe mind. 2,50m / Raumhöhe abgeh. Decke mind. 2,10m
	www.familienwohnbau.at
	Ausdrucksdatum: 29.05.2024
	Änderungen aus technischen oder rechtlichen Gründen vorbehalten. Unverbindlicher Möblierungsvorschlag - Ausstattung lt. Bau- und Ausstattungsbeschreibung Naturmaße nehmen
Wohnräume	66,77m ²
Balkon	10,09m ²
Pflanzbeet	1,43m ²
Kellerabteil	3,33m ²
Architektur: HOT ARCHITEKTUR ZT-GMBH	

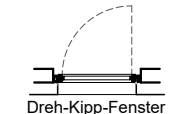
- Parkett
- Fliesen
- Plattenbelag
- Pflanzbeet
- abgeh. Decke
- Deckenverteiler
- Bauteilaktivierung

Wandverfliesung bis:

- ca. Zargen-OK
- ca. 1,2m Höhe



Dreh-Kipp-Balkontür
Senkrechtmarkise außen



Dreh-Kipp-Fenster
mit Fixteil ca. 100cm
Senkrechtmarkise außen

