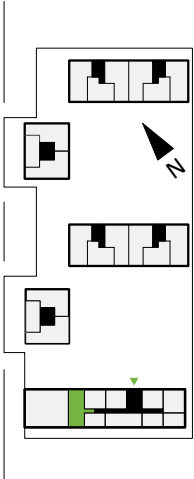


AS34.04.07

Alma-Siedhoff-Buscher-Weg 34/4



Wohnflächen

Wohnen	44,21 qm
Kochen	20,40 qm
Schlafen	22,67 qm
Zimmer	15,63 qm
Bad 1	7,58 qm
Bad 2	3,33 qm
Bad 3	2,38 qm
HW	0,73 qm
Eingang	3,20 qm
Flur	13,6 qm
Terrasse (0,5)	22,5 qm

Gesamt 156,26 qm

